

Annexe 2. Plan de situation



Département :
EURE ET LOIR

Commune :
ST DENIS LES PONTS

DIRECTION GÉNÉRALE DES FINANCES PUBLIQUES

EXTRAIT DU PLAN CADASTRAL

Le plan visualisé sur cet extrait est géré
par le centre des impôts foncier suivant :
Bureau antenne du cadastre
14 RUE DE LA MADELEINE 28200
28200 CHATEAUDUN
tél. 02.37.44.79.45 - fax 02.37.44.79.42
sip-
sie.chateaudun@dgfip.finances.gouv.fr

Section : ZI
Feuille : 000 ZI 01

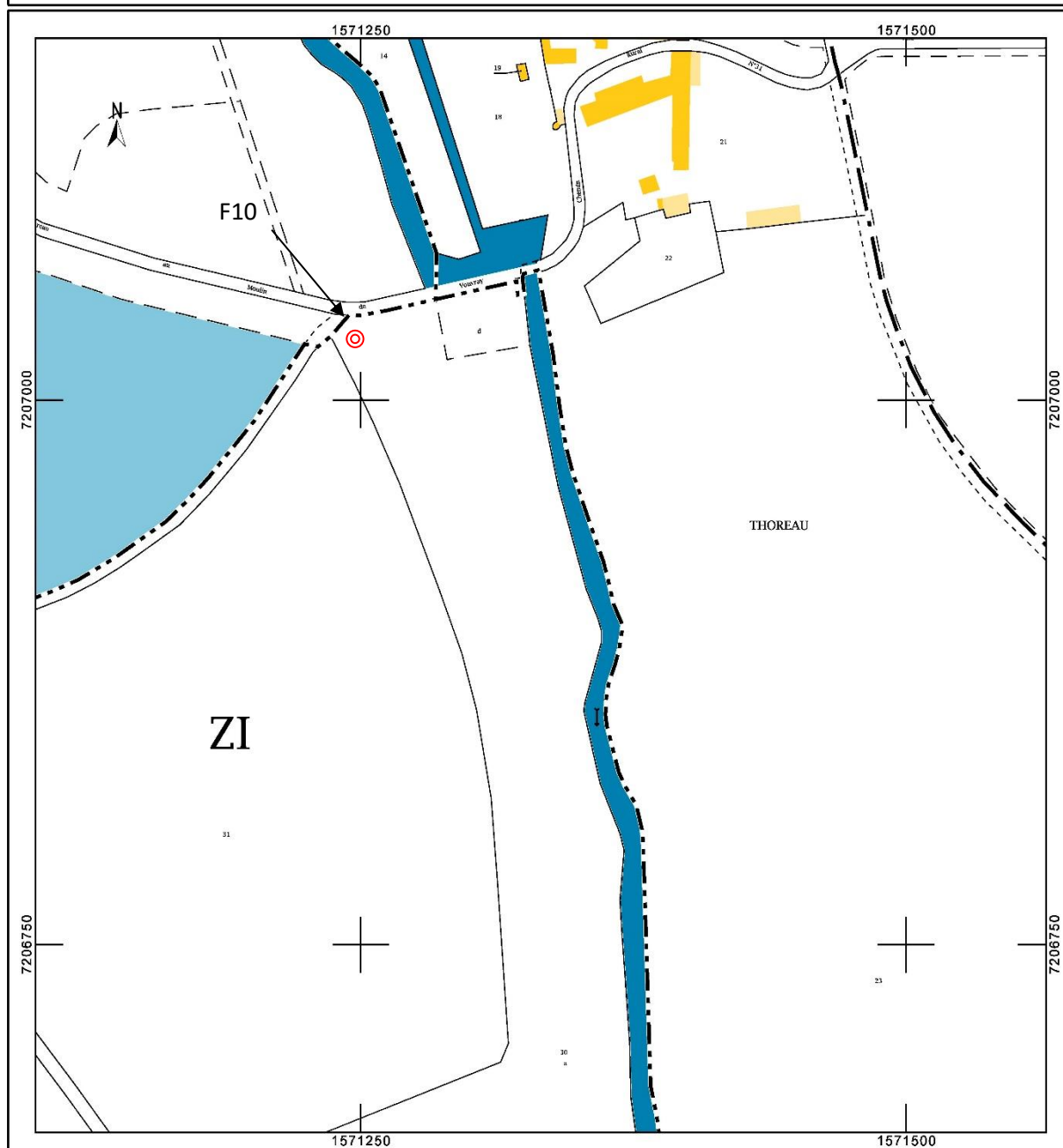
Échelle d'origine : 1/2000
Échelle d'édition : 1/2500

Date d'édition : 22/02/2016
(fuseau horaire de Paris)

Coordonnées en projection : RGF93CC48
©2014 Ministère des Finances et des
Comptes publics

Cet extrait de plan vous est délivré par :

cadastre.gouv.fr



Annexe 3. Photo satellite et photographies du site

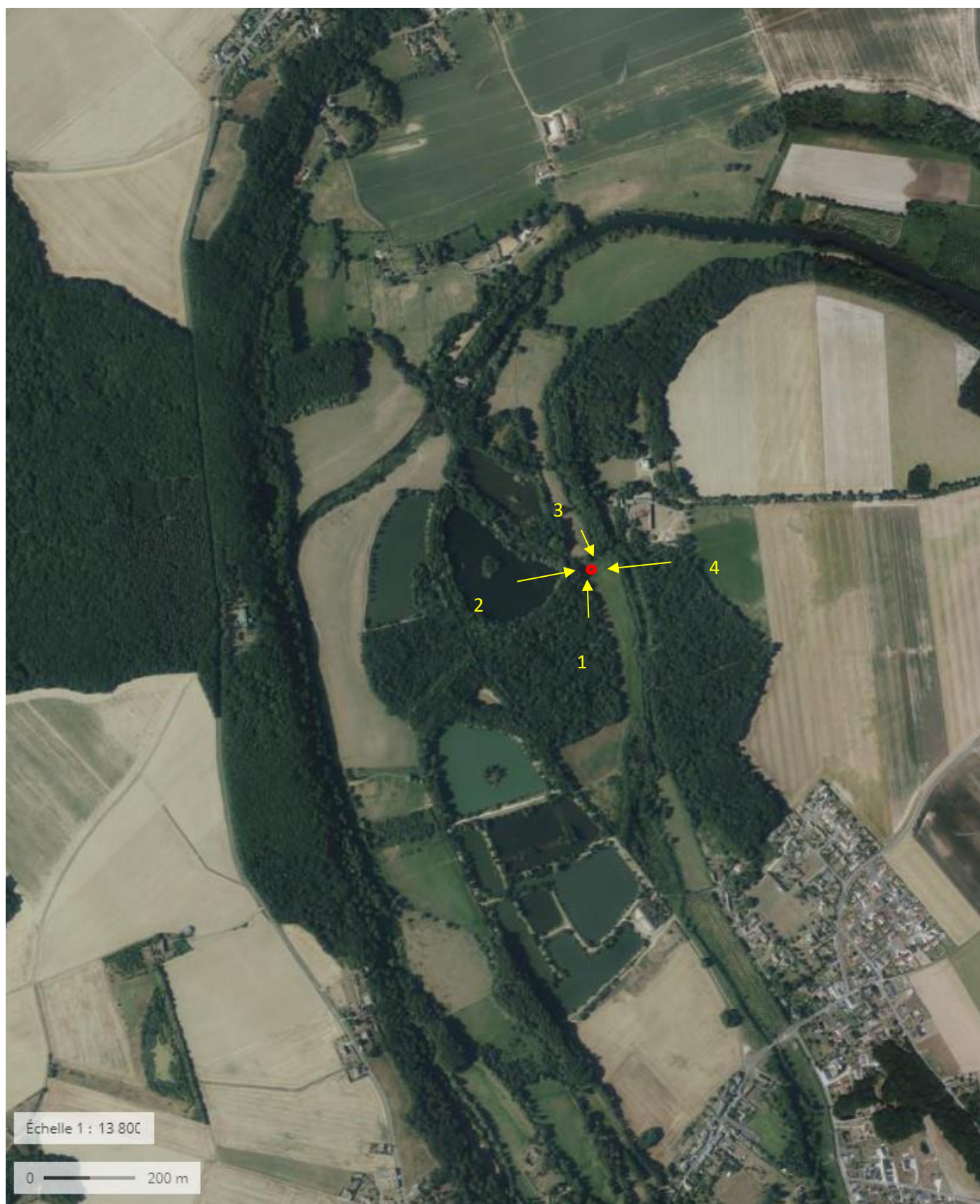




Photo 1 vers la route



Photo 2 – vers rivière



Photo 3

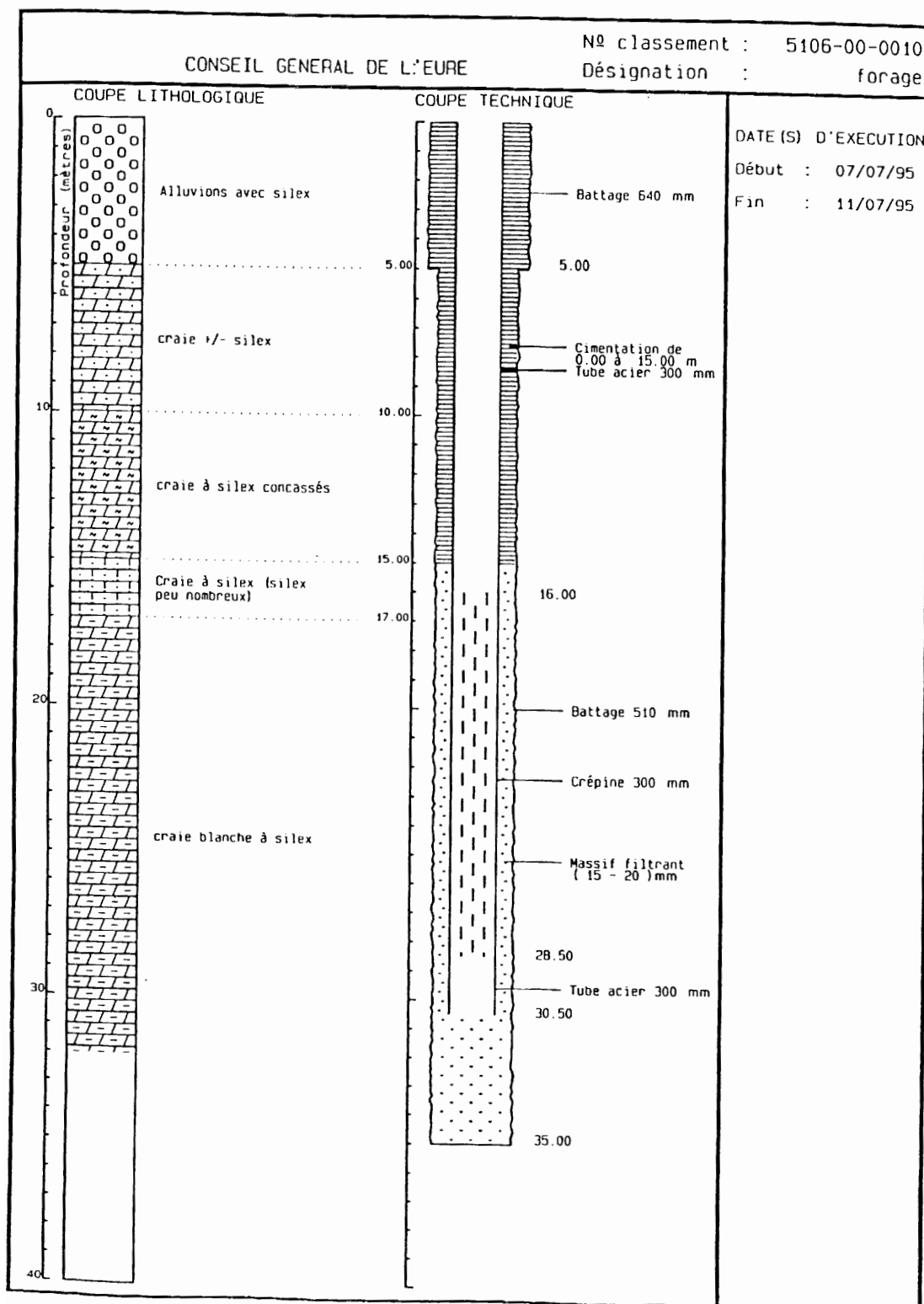


Photo 4 vers l'étang

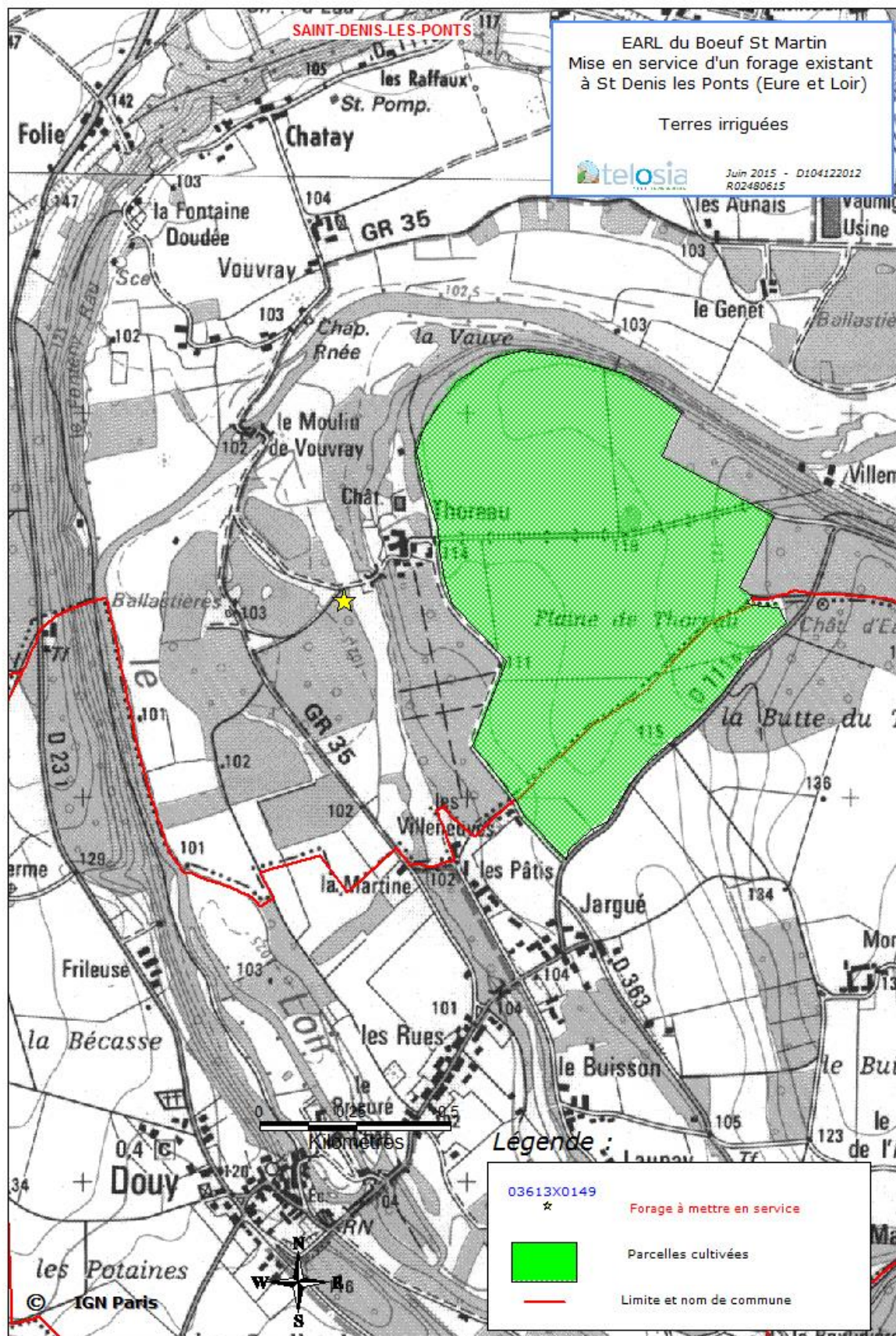
Annexe 4. Plans et descriptifs du projet

Coupe du forage

03613x0149 / FE-10/RC



Plan des terres irrigables



Plan du local technique

Description du local :

Surface : 6.25 m²

Matériaux utilisés :

Murs :

Parpaings creux 20/20/50 gris

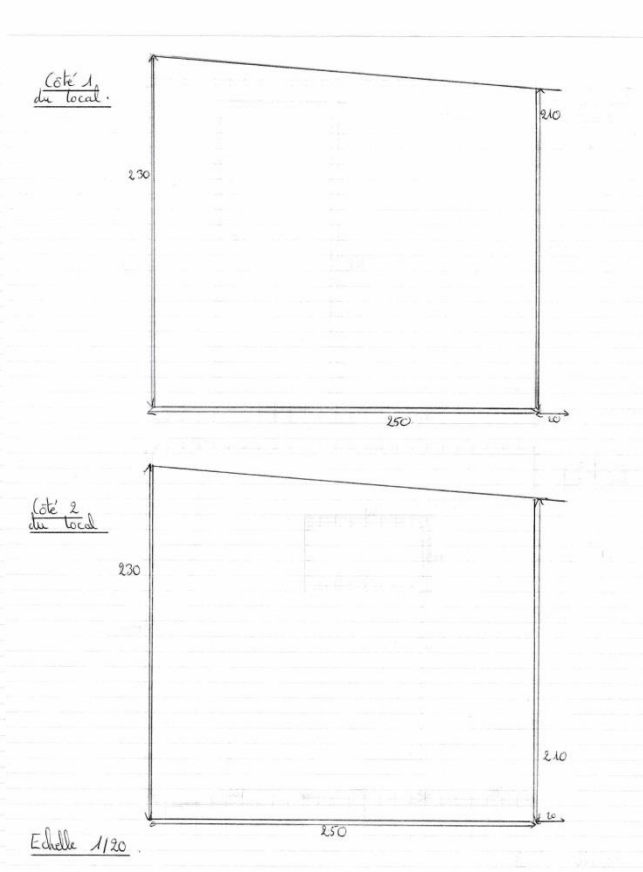
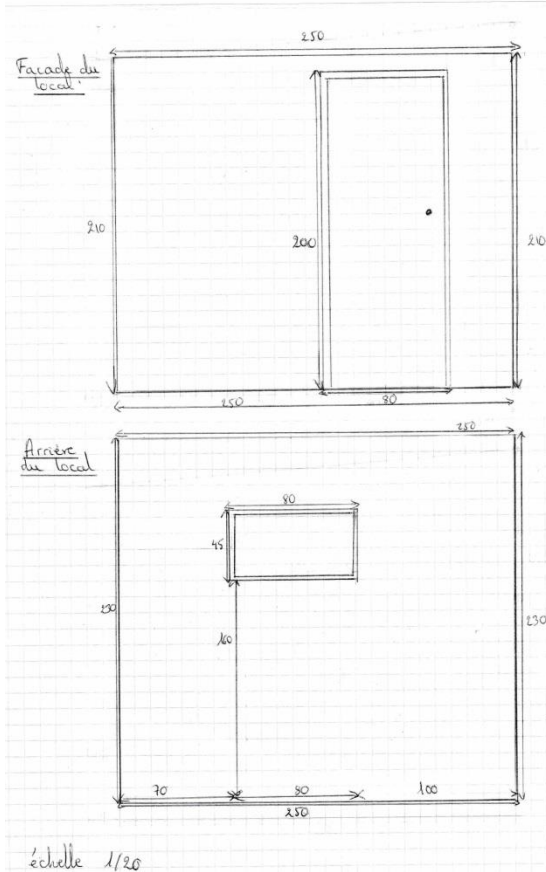
Toit :

Plaques nervurées en acier galvanisé de couleur grise.

Ouvertures :

Porte en acier galvanisé de couleur grise H : 200/189 cm, l : 80 cm de passage, 85 cm en tout.

Fenêtre PVC, abattant 1 vantail de couleur blanche, 45/80 cm.



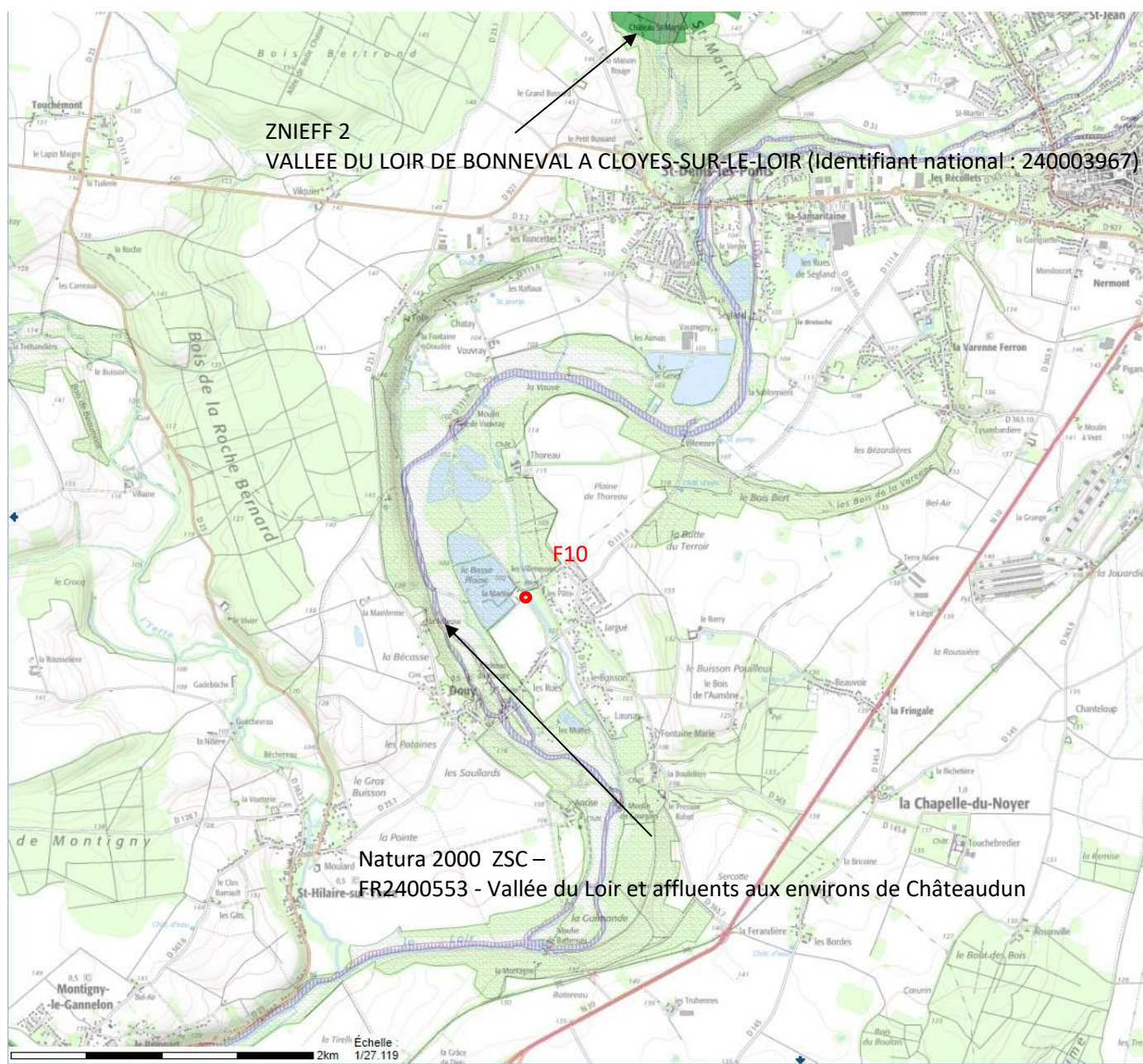
Annexe 5. Plan des abords du projet

Emprise des deux implantations possibles de chantier – Géoportail novembre 2022



Pour les autres implantations, voir les photos aériennes ci-dessus

Annexe 6. Zones naturelles protégées – Natura 2000



- Nature, paysage, biodiversité
 - Zonage nature
 - N2000 - Directive Habitat
 - N2000 - Directive Habitat
 - N2000 - Directive oiseaux
 - N2000 - Directive oiseaux
 - Inventaire nature
 - Znieff1
 - Zones Naturelles d'Intérêt Ecologique Faunistique et Floristique Type 1
 - Znieff de type 1
 - Znieff de type 1