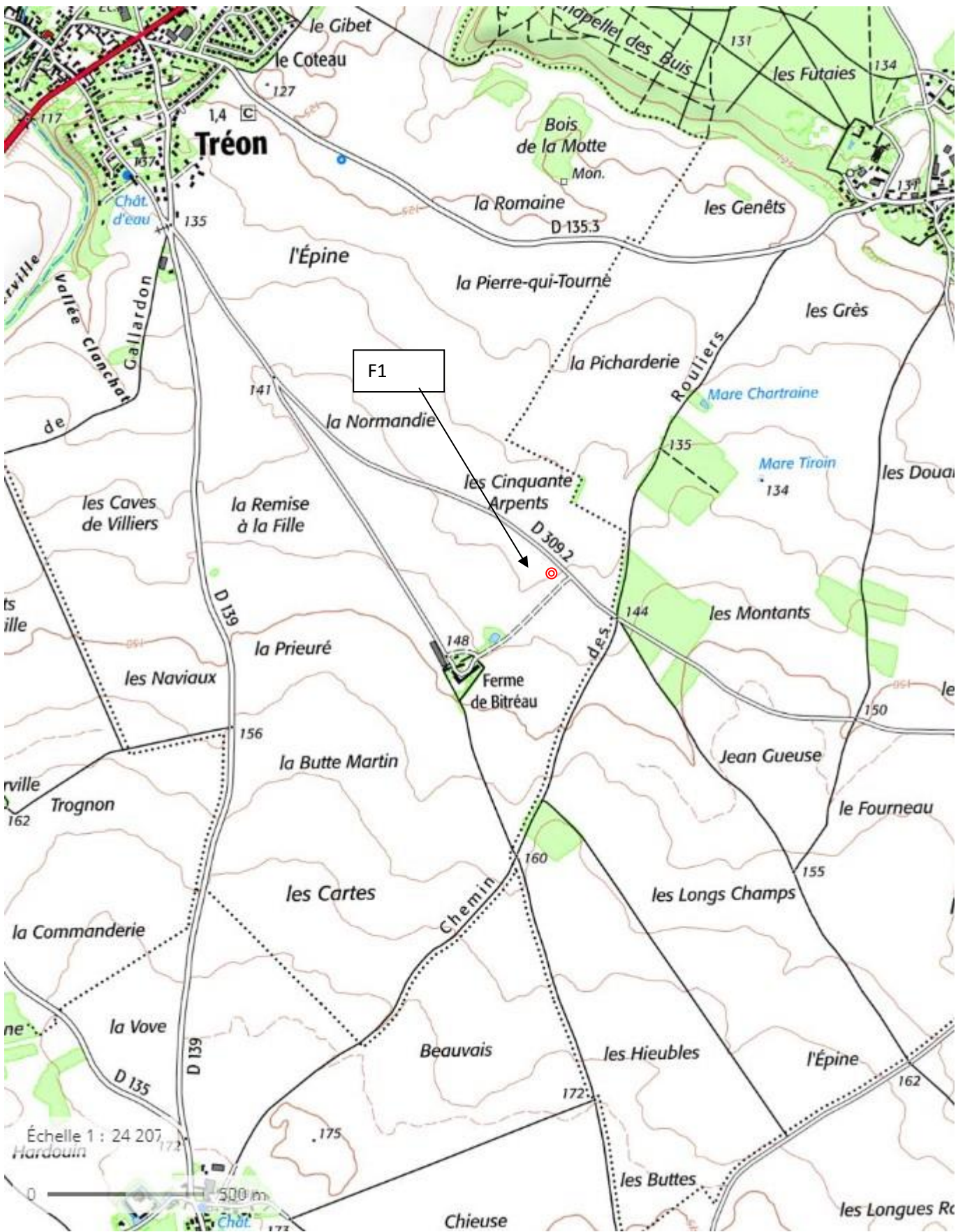


Annexe 2. Plan de situation



Département :
EURE ET LOIR

Commune :
TREON

Section : D
Feuille : 000 D 02

Échelle d'origine : 1/2500
Échelle d'édition : 1/2500

Date d'édition : 01/02/2023
(fuseau horaire de Paris)

Coordonnées en projection : RGF93CC48
©2022 Direction Générale des Finances
Publiques

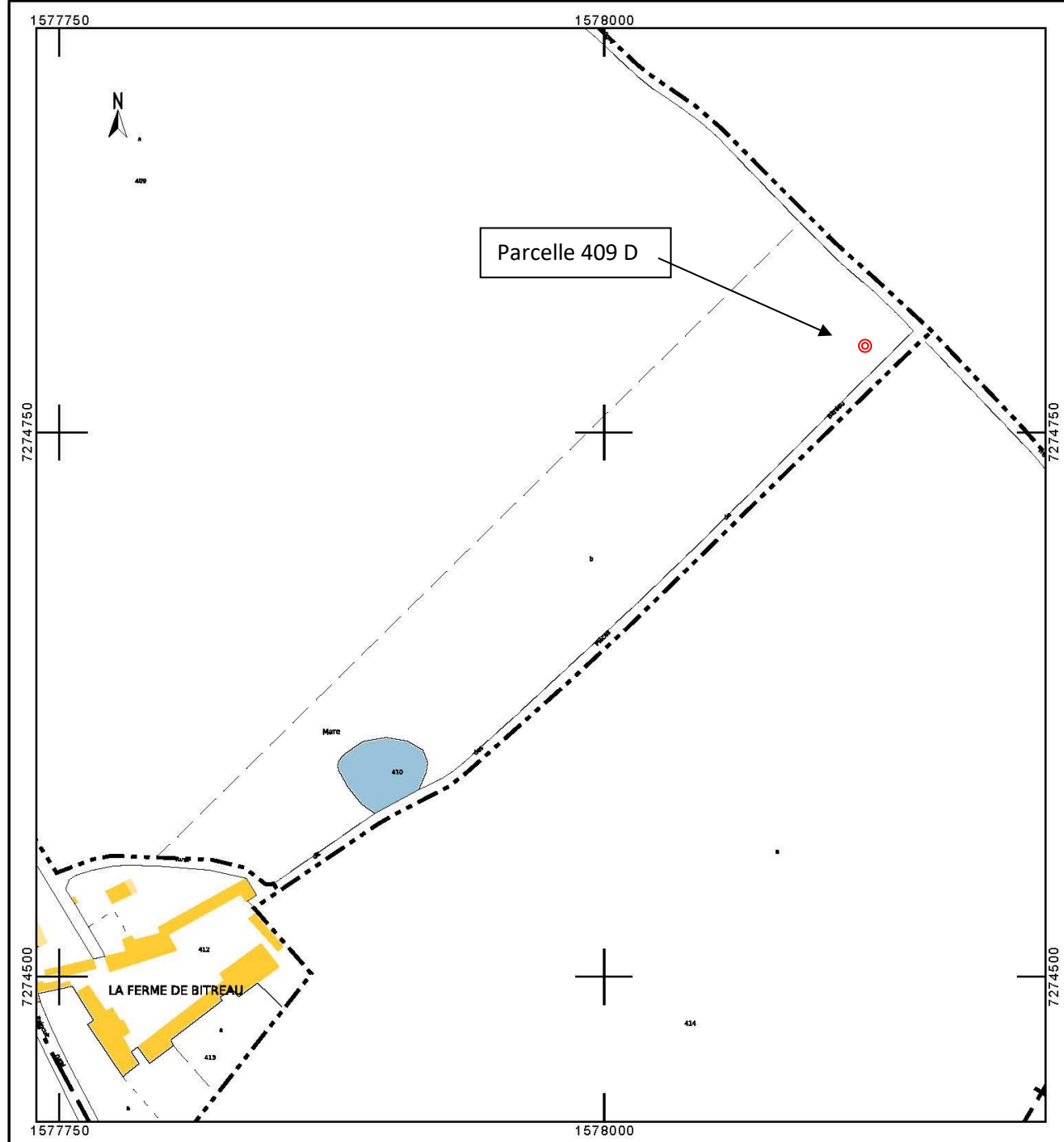
DIRECTION GÉNÉRALE DES FINANCES PUBLIQUES

EXTRAIT DU PLAN CADASTRAL

Le plan visualisé sur cet extrait est géré
par le centre des impôts foncier suivant :
SDIF EURE ET LOIR
5 Place de la République 28019
28019 CHARTRES cedex
tél. 0237187083 -fax
sdif.eure-et-loir@dgif.finances.gouv.fr

Cet extrait de plan vous est délivré par :

cadastre.gouv.fr



Annexe 3. Photo satellite et photographies du site





1



2



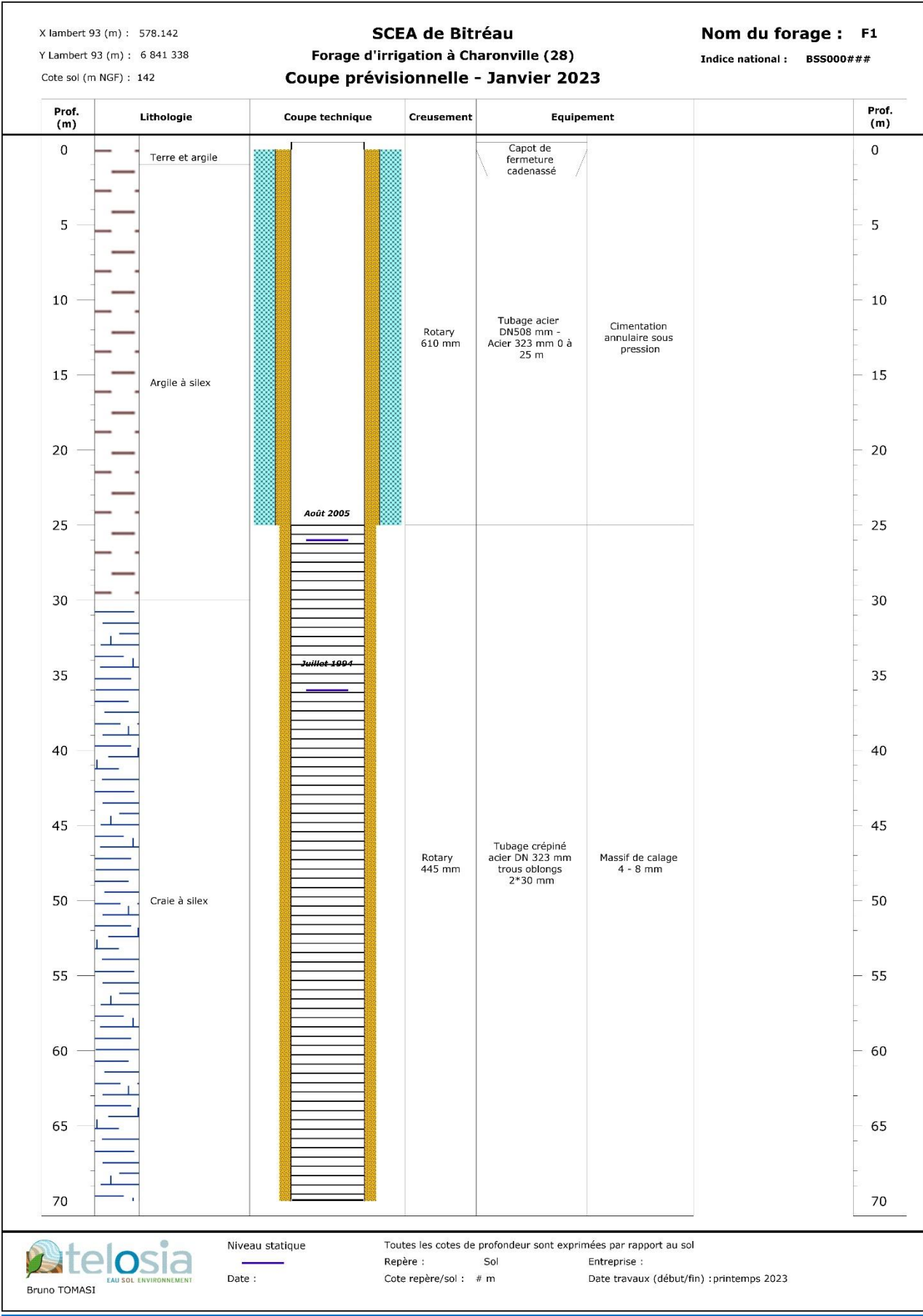
3



4

Annexe 4. Plans et descriptifs du projet

Coupe prévisionnelle



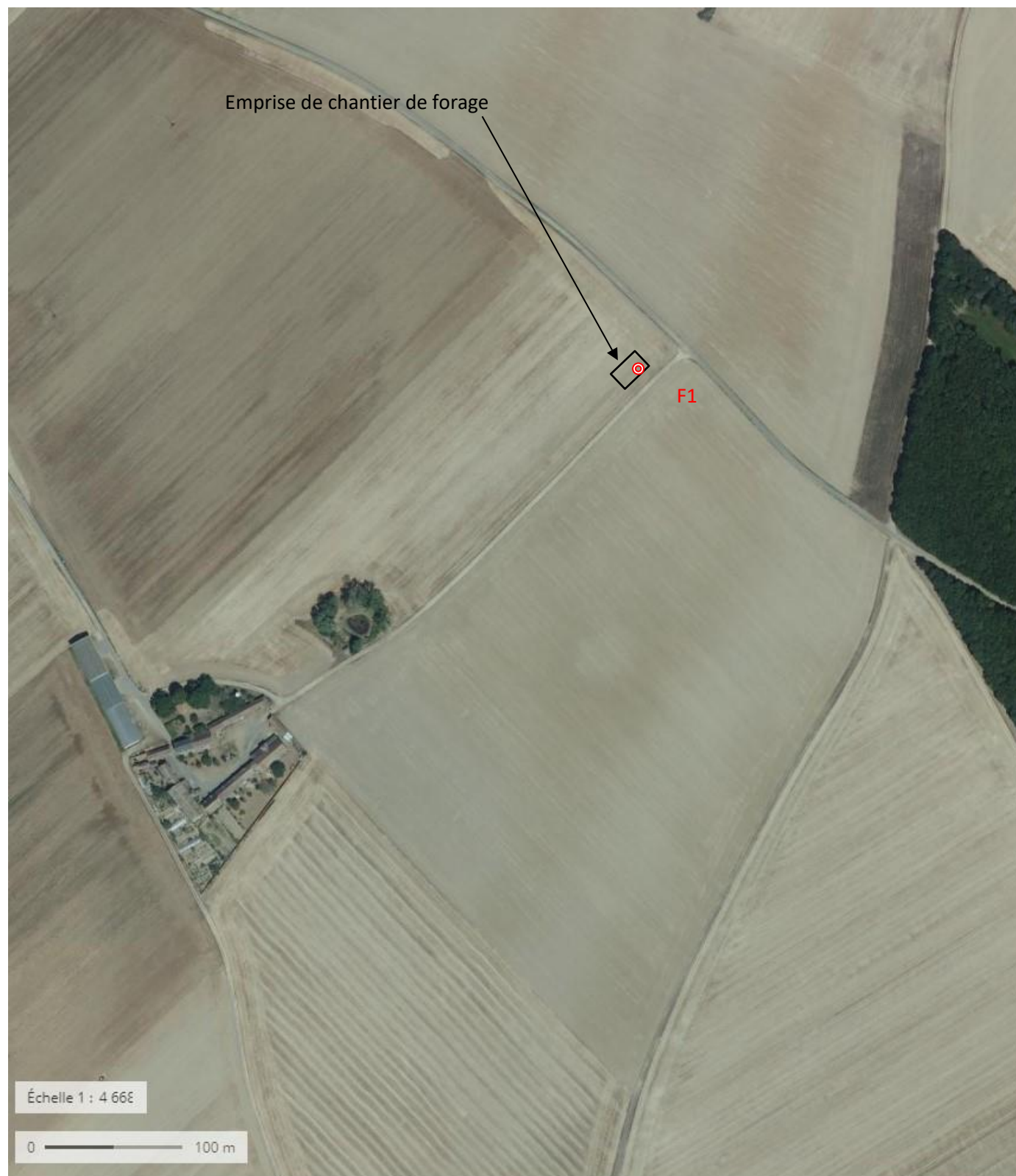
Annexe 4. Surfaces exploitées

Fond IGN contenant les limites des parcelles

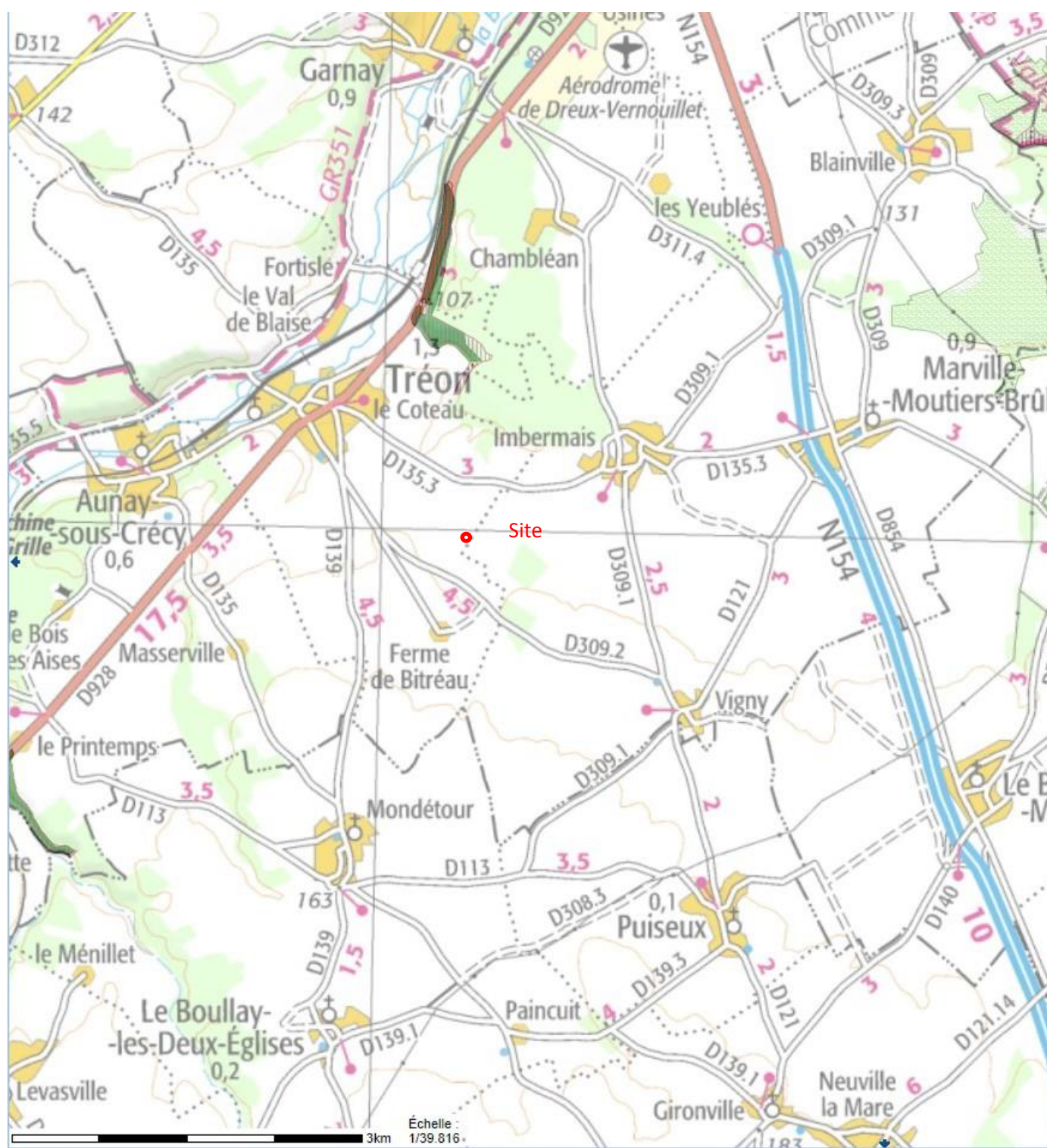


Annexe 5. Plan des abords du projet

Emprise de l'implantation de chantier



Annexe 6. Zones naturelles protégées – Natura 2000



- Nature, paysage, biodiversité
 - Zonage nature
 - N2000 - Directive Habitat
 - N2000 - Directive Habitat
 - N2000 - Directive oiseaux
 - N2000 - Directive oiseaux
 - Inventaire nature
 - Znieff1
 - Zones Naturelles d'Intérêt Ecologique Faunistique et Floristique Type 1
 - Znieff de type 1
 - Znieff de type 1