



PREFECTURE DE LA RÉGION CENTRE

## Formulaire d'évaluation simplifiée des incidences au titre de Natura 2000

*en application de l'article R.414-23 du code de l'environnement*

### **Préambule :**

Ce formulaire est à remplir par le porteur de projet et fait office de dossier d'évaluation des incidences Natura 2000 lorsqu'il démontre, par une analyse succincte du projet et des enjeux, l'absence d'incidence sur un (ou des) site(s) Natura 2000 ou leur caractère négligeable.

Si une incidence non négligeable ne peut être facilement exclue sans analyse plus approfondie, un dossier complet d'évaluation doit être établi.

### **Où trouver des informations sur Natura 2000 ?**

Vous pouvez contacter le service en charge du traitement de votre demande de déclaration, d'autorisation ou d'approbation.

Vous pouvez également contacter le Service Environnement de la Direction Départementale des Territoires (DDT) ou le Service Eau et Biodiversité de la Direction Régionale de l'Environnement, de l'Aménagement et du Logement (DREAL).

De nombreuses informations sont disponibles sur le site Internet de la DREAL Centre :

- Liste des sites Natura 2000 de la région Centre par commune :  
[www.centre.developpement-durable.gouv.fr/acces-aux-sites-relevant-de-la-a187.html](http://www.centre.developpement-durable.gouv.fr/acces-aux-sites-relevant-de-la-a187.html) (ZSC)  
[www.centre.developpement-durable.gouv.fr/acces-aux-sites-relevant-de-la-a342.html](http://www.centre.developpement-durable.gouv.fr/acces-aux-sites-relevant-de-la-a342.html) (ZPS)
- Fiches descriptives, cartes et documents d'objectifs des sites Natura 2000 :  
[www.centre.developpement-durable.gouv.fr/les-sites-natura-2000-en-detaills-a186.html](http://www.centre.developpement-durable.gouv.fr/les-sites-natura-2000-en-detaills-a186.html) (ZSC)  
[www.centre.developpement-durable.gouv.fr/les-sites-natura-2000-en-detaills-a341.html](http://www.centre.developpement-durable.gouv.fr/les-sites-natura-2000-en-detaills-a341.html) (ZPS)
- Carte interactive des zonages sur la nature (carmen) :  
[http://carmen.application.developpement-durable.gouv.fr/11/nature\\_region2.map](http://carmen.application.developpement-durable.gouv.fr/11/nature_region2.map)
- Fiches descriptives des milieux et espèces Natura 2000 :  
[www.centre.developpement-durable.gouv.fr/les-habitats-et-especes-d-interet-a189.html](http://www.centre.developpement-durable.gouv.fr/les-habitats-et-especes-d-interet-a189.html) (directive « Habitats »)  
[www.centre.developpement-durable.gouv.fr/les-oiseaux-d-interet-a343.html](http://www.centre.developpement-durable.gouv.fr/les-oiseaux-d-interet-a343.html) (directive « Oiseaux »)

**COORDONNEES DU PORTEUR DE PROJET :**

STATUT JURIDIQUE : Collectivité  
(particulier, collectivité, société, autre...)

NOM et PRENOM du demandeur ou RAISON SOCIALE pour les personnes morales :  
Commune de La Chapelle Vendômoise (41)

ADRESSE : 1 rue de Blois - 41330 La Chapelle Vendômoise

TELEPHONE : 02 54 20 16 18

TELECOPIE : \_\_\_\_\_

EMAIL : mairie.lachapellevendomoise@wanadoo.fr

NOM, PRENOM et QUALITE du responsable du projet pour les personnes morales :  
M. BORDE François, Maire

## 1 DESCRIPTION DU PROJET, DE LA MANIFESTATION OU DE L'INTERVENTION

### Intitulé et nature du projet, de la manifestation ou de l'intervention :

*Préciser le type d'activité envisagé : manifestation sportive (terrestre, nautique, aérienne, motorisée ou non, etc.), création d'équipements ou d'infrastructures (chemins, dessertes, parkings, voies d'accès, aménagements pour l'accueil du public, etc.), constructions, canalisations, travaux en cours d'eau ou en berges, création de plan d'eau, prélèvements, rejets, drainages, curages, abattages d'arbres, plantations, etc.*

Construction d'une salle polyvalente en lieu et place d'un terrain de football, avec stationnements et aménagements paysagers.

### Localisation :

COMMUNE(S) CONCERNEE(S) : La Chapelle Vendômoise

LIEU(X)-DIT(S) : Rue du Stade

A L'INTERIEUR DU (DES) SITE(S) NATURA 2000 SUIVANT(S) :

ZPS Petite Beauce FR2410010

A PROXIMITE DU (DES) SITE(S) NATURA 2000 SUIVANT(S) :

*Joindre obligatoirement une carte de localisation précise du projet, de la manifestation ou de l'intervention sur fond de carte IGN au 1/25000 ou au 1/50000 (une impression à partir du Géoportail [www.geoportail.fr](http://www.geoportail.fr) peut servir de support) et un plan descriptif du projet (plan cadastral, plan de masse, etc.).*

**Étendue du projet, de la manifestation ou de l'intervention :**

SURFACE APPROXIMATIVE DE L'EMPRISE GLOBALE DU PROJET : 8875 m<sup>2</sup> (terrain d'assiette du projet)  
(préciser l'unité de mesure : m<sup>2</sup>, ha, etc.)

ET / OU

LINEAIRE TOTAL CONCERNE PAR LE PROJET OU LA MANIFESTATION : \_\_\_\_\_  
(préciser l'unité de mesure : m, km, etc.)

Jauge maximale de 400 personnes (public) au

NOMBRE PREVU DE PARTICIPANTS : sein de la salle polyvalente  
(dans le cas de manifestations sportives ou culturelles)

SURFACES CONCERNEES PAR TYPE DE TRAVAUX OU D'AMENAGEMENT :  
(préciser si nécessaire pour chaque aménagement unitaire. Exemples : surfaces imperméabilisées, construites, défrichées, etc.)

Construction de la salle polyvalente et de ses espaces paysagers et parkings sur un terrain de football abandonné (EUNIS E2.63 x I1.12 – CCB 81 x 87.1)

\_\_\_\_\_

\_\_\_\_\_

LINEAIRES CONCERNES PAR TYPE DE TRAVAUX OU D'AMENAGEMENT :  
(préciser si nécessaire pour chaque aménagement unitaire. Exemples : linéaires d'infrastructures, de canalisations, de travail en cours d'eau ou fossés, etc.)

\_\_\_\_\_

\_\_\_\_\_

**Durée et période des travaux, de la manifestation ou de l'intervention :**

*Préciser la durée (en nombre de jours, de mois) et/ou la période (saison, entre JJ/MM/AA et JJ/MM/AA) approximative ou exacte des travaux, de la manifestation ou de l'intervention si elles sont connues.*

Environ 16 mois de travaux

## 2 DESCRIPTION DES INCIDENCES DU PROJET, DE LA MANIFESTATION OU DE L'INTERVENTION SUR UN (DES) SITE(S) NATURA 2000

### Milieus présents sur l'emprise du projet :

*Cocher les cases concernées et joindre dans la mesure du possible une ou des photo(s) du site avec le report des prises de vue sur la carte de localisation.*

- ☐ zone urbanisée ou construite
- ☐ routes et accotements
- ☒ autre milieu artificialisé (*préciser si possible : carrière, terrain de sport, camping, etc.*)  
Terrain de football en friche (abandon des pratiques sportives et des modalités de gestion)
- ☐ jardin, verger, zone maraîchère, vigne
- ☐ grande culture
- ☐ friche
- ☐ jachère
- ☐ prairie (*préciser si possible pré de fauche ou pâture*)
  
- ☐ autre milieu ouvert (*préciser si possible : lande, fourré, etc.*)
  
- ☐ forêt de feuillus
- ☐ forêt de résineux
- ☐ forêt mixte
- ☐ plantation de peupliers
- ☐ bosquet
- ☒ haie (*préciser si possible : haie arbustive ou arborée, continue ou non, etc.*)  
Haie de thuyas plantée en limite Est du terrain de football en friche
- ☐ vieux arbres (*préciser si possible : alignements, isolés, têtards, etc.*)
  
- ☐ cours d'eau (*préciser si possible la périphérie : bancs de sables, fourrés, forêt, etc.*)
  
- ☐ plan d'eau (*préciser s'il est compris dans une chaîne d'étangs*)
  
- ☐ mare (*préciser si possible si elle est végétalisée ou non*)
  
- ☐ fossé
- ☐ autre zone humide (*préciser si possible : roselière, tourbière, etc.*)
  
- ☐ autre milieu (*préciser si possible : grotte, falaise, etc.*)

*Pour chaque milieu, on fera mention, dans la mesure du possible, des activités qu'ils supportent et de leur fréquence (exemple : mare servant toute l'année à l'abreuvement des troupeaux ; prairie fauchée tous les ans ; terrain de sport régulièrement utilisé ; etc.).*

**Types d'incidences potentielles générées par le projet, la manifestation ou l'intervention :**

*Cocher les cases potentiellement concernées et si possible les milieux/espèces susceptibles d'être touchés pour chaque type d'impact. Préciser également si l'impact est avéré ou éventuel.*

☒ destruction du milieu par travail ou décapage du sol, installations ou constructions, changement d'occupation du sol, comblement de zones humides, abattage d'arbres ou de haies...

*Préciser :*

Le terrain de football en friche et la haie de conifère seront remplacés par une construction, des stationnements et un aménagement paysager du site. Aucune incidence significative n'est à attendre dans la mesure où le site d'actuel ne présente pas d'intérêt écologique notable (milieux d'ores et déjà anthropisés).

☐ détérioration du milieu par piétinement, circulations de véhicules motorisés ou non, drainage et assèchement...

*Préciser :*

☐ détérioration du milieu par pollution directe ou indirecte (traitements, rejets...)

*Préciser :*

☐ détérioration du milieu par abandon des pratiques de gestion courante, déprise, enfrichement...

*Préciser :*

☐ perturbation d'espèces par la fréquentation humaine, les émissions de bruits, de poussières, l'éclairage (notamment de nuit), la rupture de corridors écologiques...

*Préciser :*

### 3 CONCLUSION

Il est de la responsabilité du porteur de projet de conclure ici sur l'absence ou non d'incidences de son projet. En cas d'incertitude, il est conseillé de prévoir une évaluation complète.

**Le projet est-il susceptible d'avoir une incidence notable sur un (ou des) site(s) Natura 2000 (le cas échéant, par effet cumulé avec d'autres projets portés par le demandeur) ?**

☒ **NON** : ce formulaire accompagné du dossier de demande est à remettre au service en charge de l'instruction.

☐ **OUI** : un dossier complet doit être établi et transmis au service en charge de l'instruction du dossier.

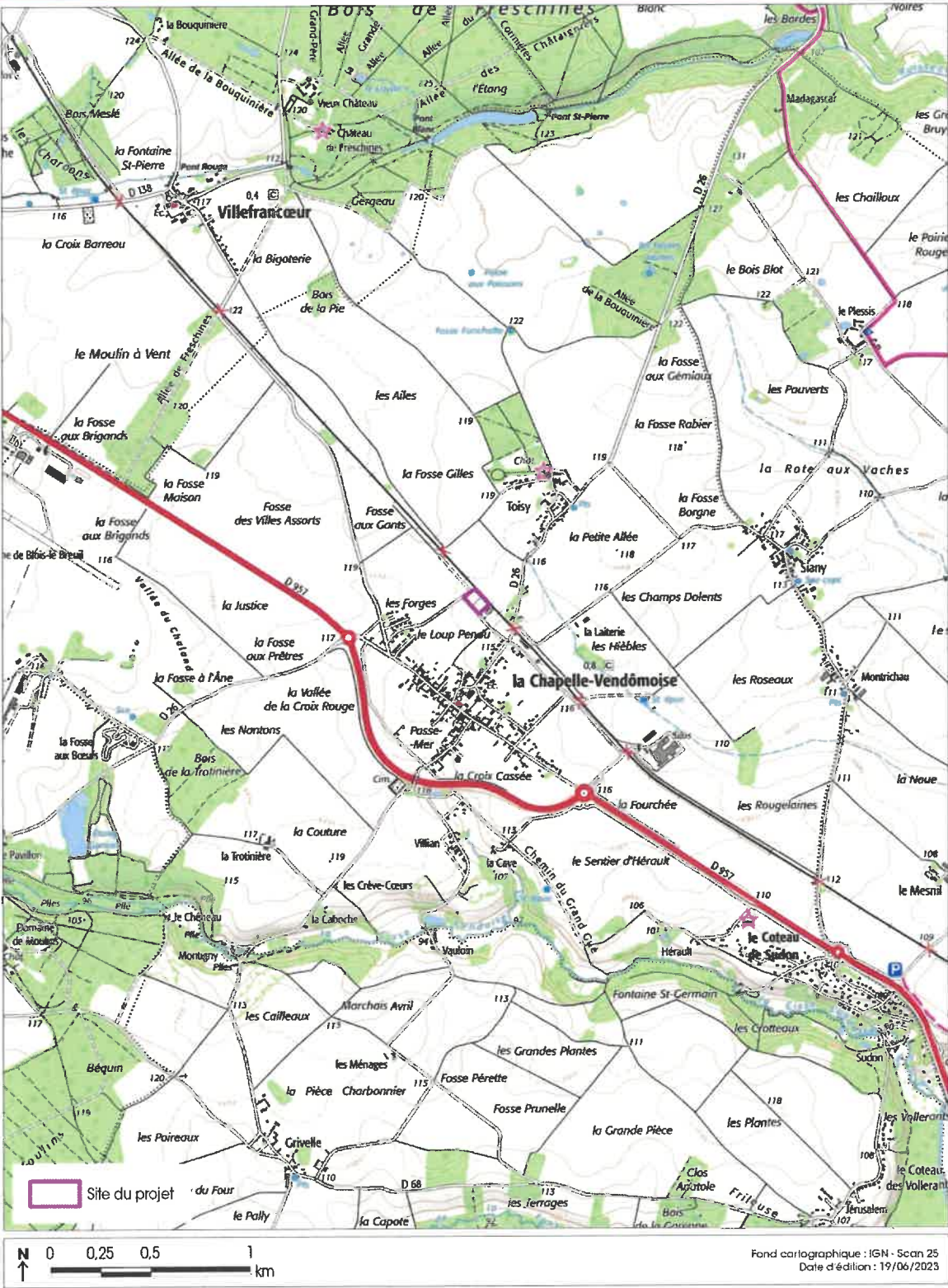
**Commentaires éventuels :**

Fait à : La Chapelle Vendômeise Le : 7/07/2023  
Le Maire

Signature :

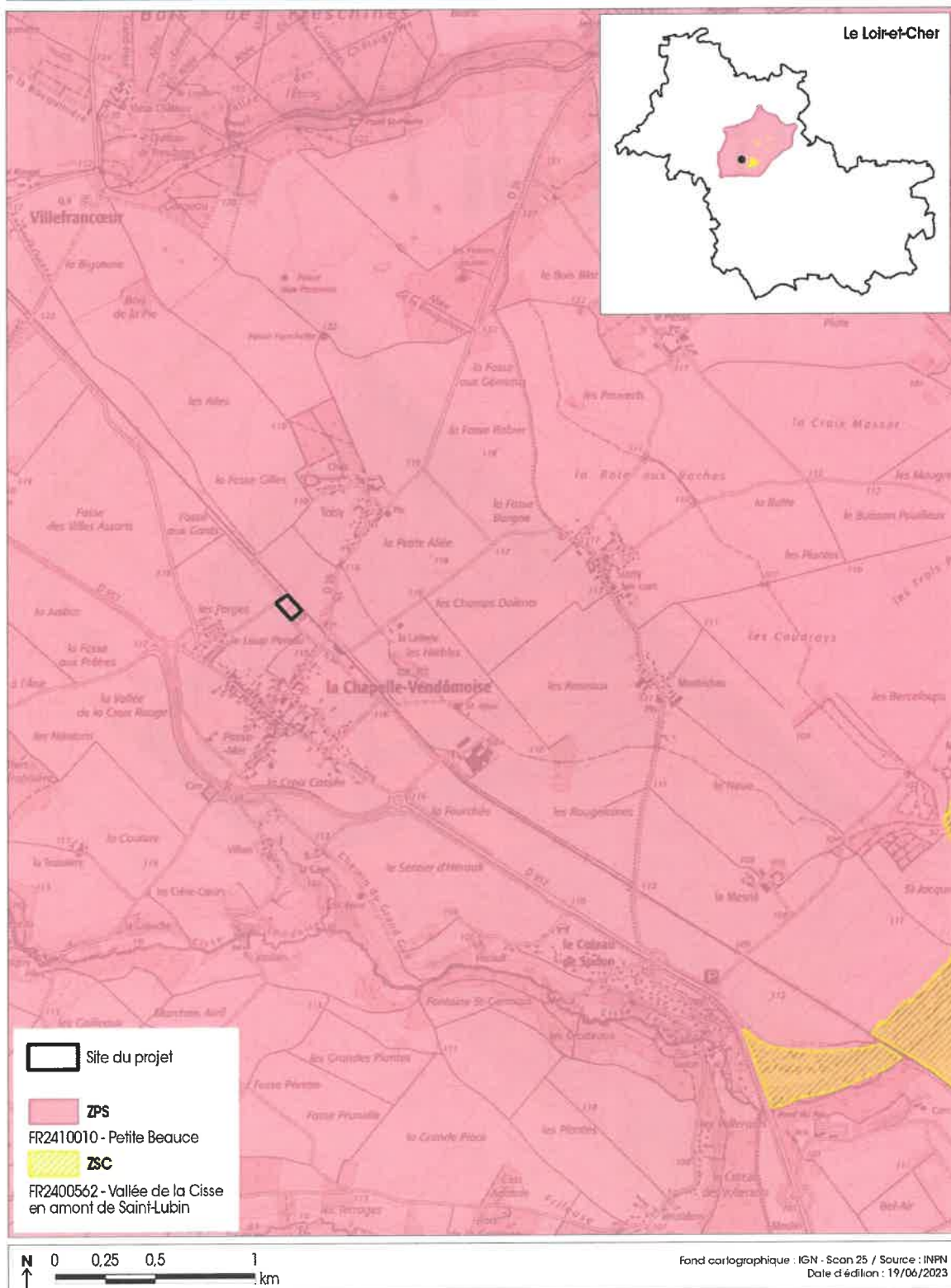
  
FRANÇOIS BORDE

# LOCALISATION DU PROJET





# SITES NATURA 2000





- ### Revêtements
- Enrobé noir
  - Béton lissé
  - Béton lissé à joints végétaux
  - Grave compactée 0/10
  - Grave compactée pour accotements 0/20

- ### Végétation
- Cépeée remarquable
  - Arbres tiges
  - Arbres touffe
  - Arbres fruitiers
  - Engazonnement sur terre/pierre (option)
  - Prairie - gestion en feuche différenciée
  - Noues plantées
  - Massifs arbustifs
  - Boisement - baliveau forestiers

- ### Clôtures | limites
- Muret maçonné 1,5m
  - Portail 4m double battants
  - Portillon 1m
  - bornes en bois amovibles à clefs

- ### Mobilier
- Mât d'éclairage
  - Eclairage en applique sur bâtiment
  - Assise sculpturale sur mesure en bois
  - Banc simple en bois brut
  - Corbeille double bacs en bois
  - Arceaux vélos
  - Totem signalétique d'accueil

0 1 5 10 25 m

# LOCALISATION DES PRISES DE VUES

