

DEMANDE D'EXAMEN AU CAS PAR CAS

DEMANDE D'EXAMEN AU CAS PAR CAS PRÉALABLE À LA RÉALISATION D'UNE ÉTUDE D'IMPACT

Maitre d'oeuvre

Bdéd AGENCE D'ARCHITECTURE
PAUL BÉDÉ
04 76 38 36 99
67 Grande Rue
38160 SAINT MARCELLIN

Maitrise d'ouvrage

 **Val de Loire
SOLAIRE**

4 Avenue des Peupliers
35510 - Cesson-Sévigné

Tél : 07 75 81 07 39
Courriel : pc@seeyouun.fr



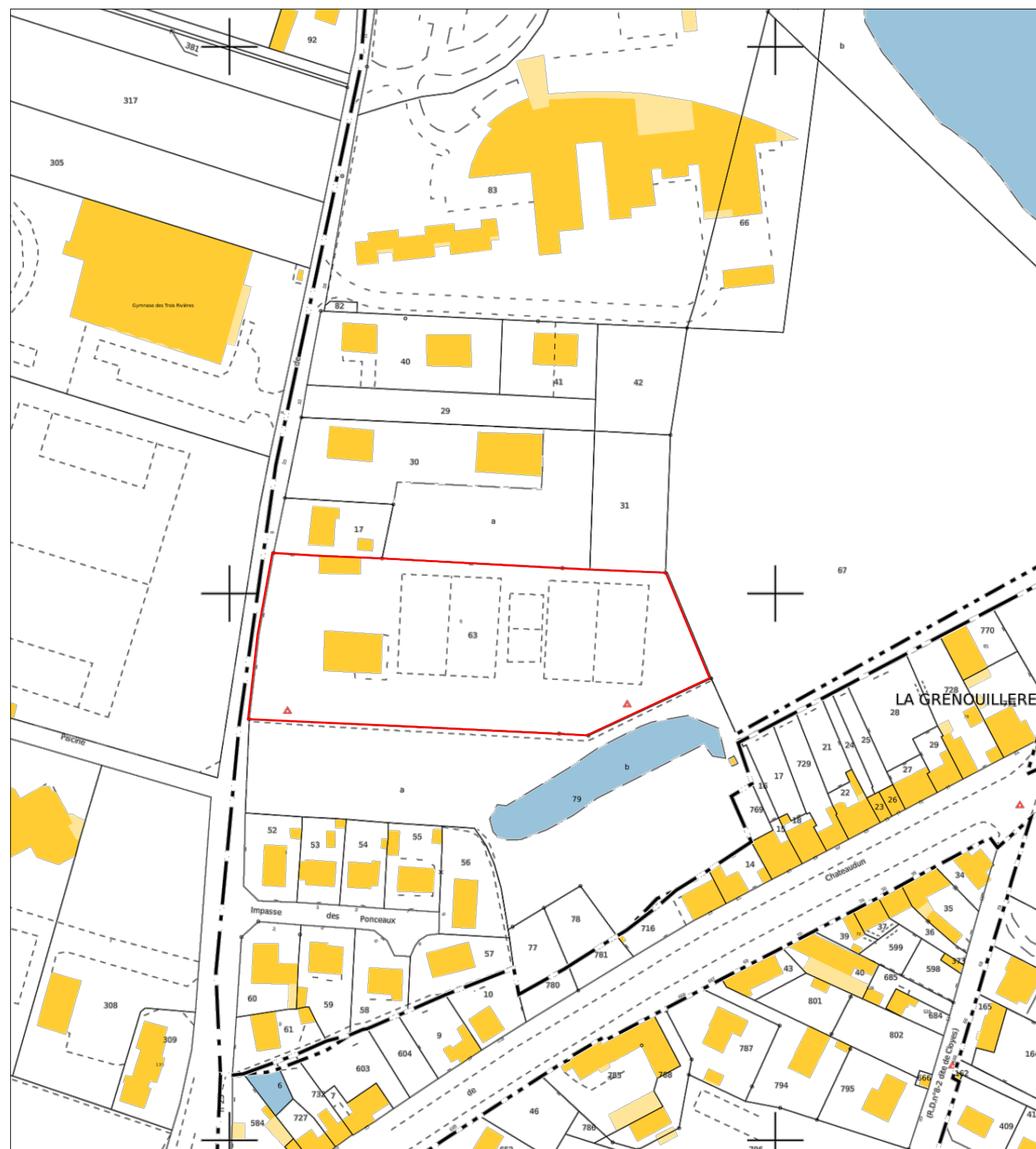
Ombrières en panneaux photovoltaïques

Route de Montigny,
28220 Cloyes-les-Trois-Rivières

Edition : 01/08/2023



REFERENCE CADASTRALE DU PROJET : Cloyes-les-Trois-Rivières (28220)
000 ZD 63 / 9 336m²



EXTRAIT CADASTRAL - Ech : 1/2000



PLAN DE SITUATION - Ech : 1/2000



VUE AERIENNE - Ech: 1/2000

Ombrières en panneaux photovoltaïques

Route de Montigny,
28220 Cloyes-les-Trois-Rivières

DEMANDE D'EXAMEN AU CAS PAR CAS
PRÉALABLE À LA RÉALISATION D'UNE
ÉTUDE D'IMPACT

 **Val de Loire**
SOLAIRE
4 Avenue des Peupliers
35510 - Cesson-Sévigné

A2

Annexe 2

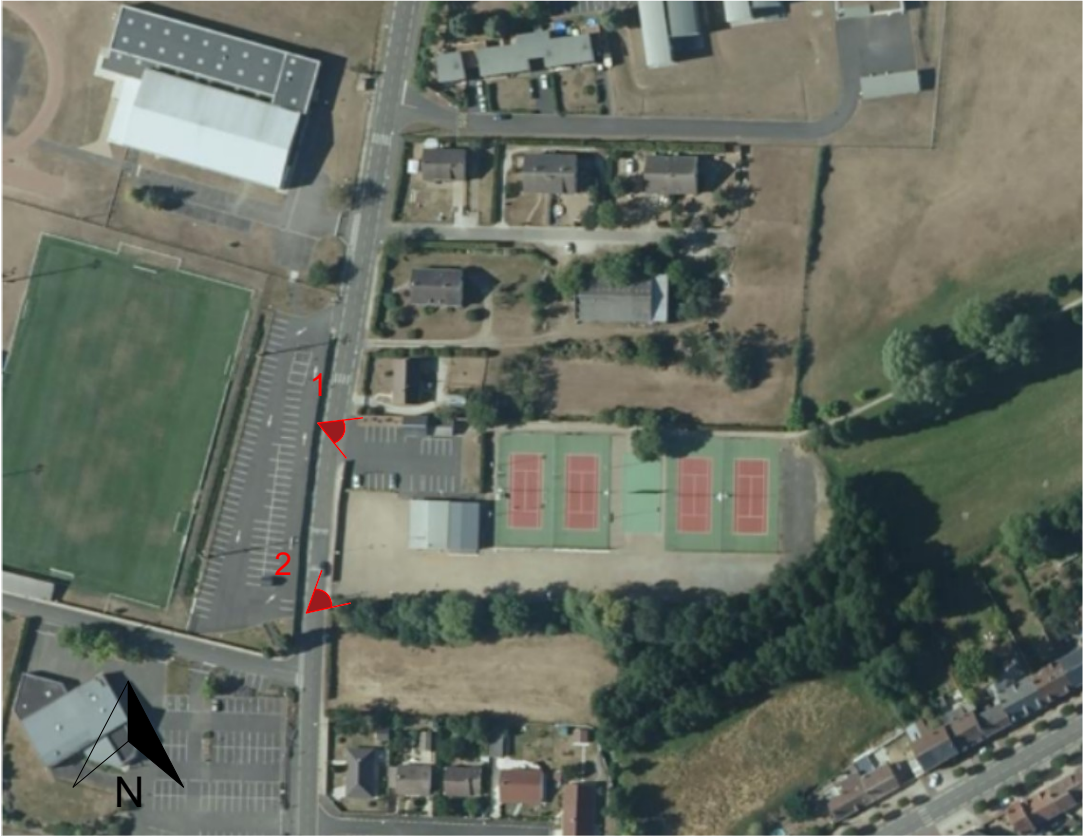
PLAN DE SITUATION

Date

01/08/2023

Echelle :

1/2000



ENVIRONNEMENT PROCHE

Ombrières en panneaux photovoltaïques
Route de Montigny,
28220 Cloyes-les-Trois-Rivières

DEMANDE D'EXAMEN AU CAS PAR CAS
PRÉALABLE À LA RÉALISATION D'UNE
ÉTUDE D'IMPACT

Val de Loire SOLAIRE
4 Avenue des Peupliers
35510 - Cesson-Sévigné

A3a

Annexe 3	
ENVIRONNEMENT PROCHE	
Date	01/08/2023

Echelle :
1/1



ENVIRONNEMENT LOINTAIN

Ombrières en panneaux photovoltaïques
Route de Montigny,
28220 Cloyes-les-Trois-Rivières

DEMANDE D'EXAMEN AU CAS PAR CAS
PRÉALABLE À LA RÉALISATION D'UNE
ÉTUDE D'IMPACT

Val de Loire SOLAIRE
4 Avenue des Peupliers
35510 - Cesson-Sévigné

A3b

Annexe 3	
ENVIRONNEMENT LOINTAIN	
Date	01/08/2023

Echelle :
1/1



VUE NORD-EST

**Ombrières en panneaux
photovoltaïques**

Route de Montigny,
28220 Cloyes-les-Trois-Rivières

DEMANDE D'EXAMEN AU CAS PAR CAS
PRÉALABLE À LA RÉALISATION D'UNE
ÉTUDE D'IMPACT



A3c

Annexe 3

INSERTION DANS LE SITE

Date

01/08/2023

Echelle :

1/1



PLAN DE MASSE - ETAT EXISTANT

Ombrières en panneaux photovoltaïques

Route de Montigny,
28220 Cloyes-les-Trois-Rivières

DEMANDE D'EXAMEN AU CAS PAR CAS
PRÉALABLE À LA RÉALISATION D'UNE
ÉTUDE D'IMPACT



4 Avenue des Peupliers
35510 - Cesson-Sévigné

A4a

Annexe 4

PLAN DE MASSE - ETAT EXISTANT

Date

01/08/2023

Echelle :

1/500



Ombrières en panneaux photovoltaïques

Route de Montigny,
28220 Cloyes-les-Trois-Rivières

DEMANDE D'EXAMEN AU CAS PAR CAS
PRÉALABLE À LA RÉALISATION D'UNE
ÉTUDE D'IMPACT



4 Avenue des Peupliers
35510 - Cesson-Sévigné

A4b

Annexe 4

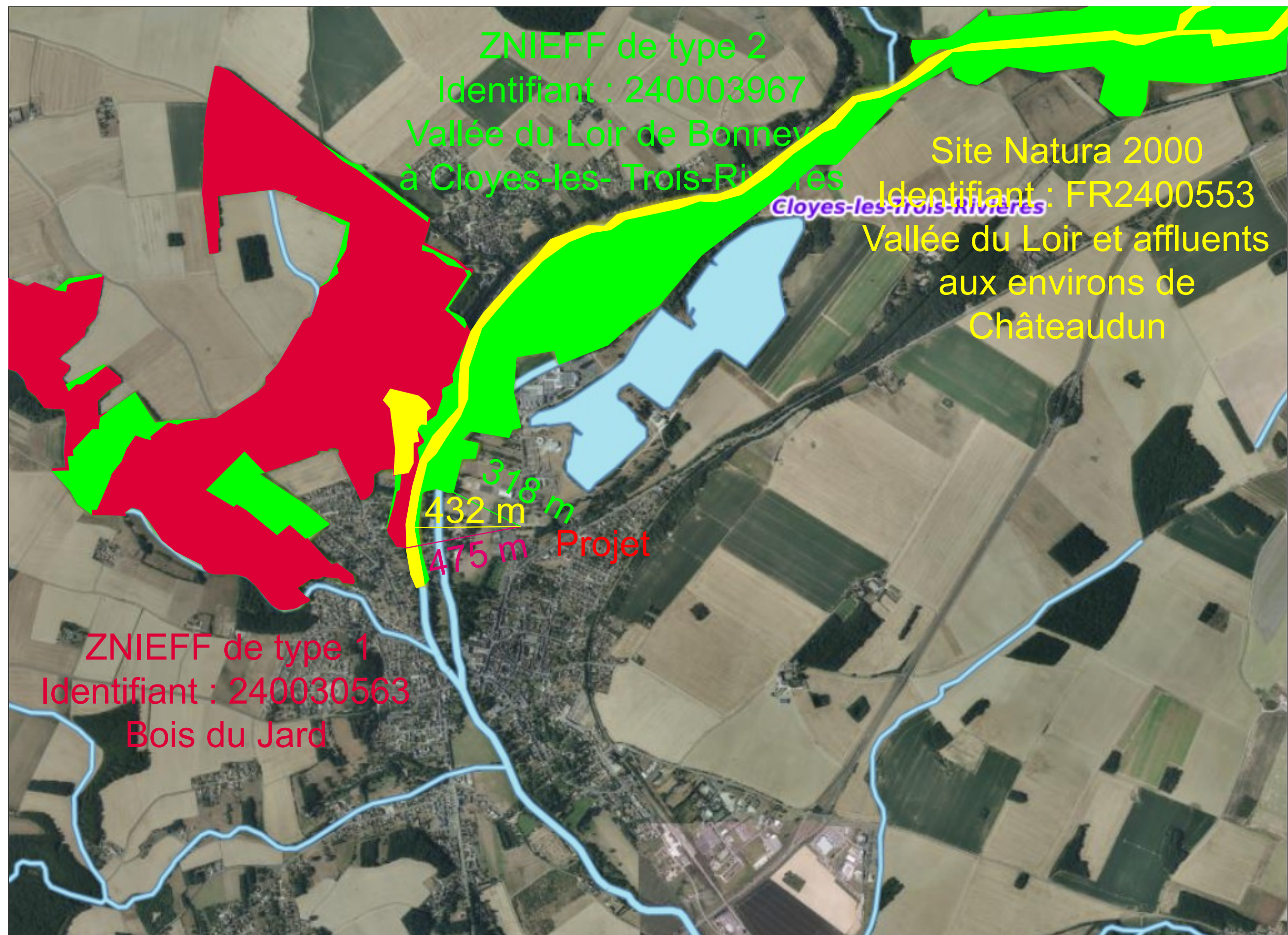
PLAN DE MASSE - ETAT PROJET

Date

01/08/2023

Echelle :

1/500



**Ombrières en panneaux
photovoltaïques**

Route de Montigny,
28220 Cloyes-les-Trois-Rivières

DEMANDE D'EXAMEN AU CAS PAR CAS
PRÉALABLE À LA RÉALISATION D'UNE
ÉTUDE D'IMPACT

 **Val de Loire
SOLAIRE**
4 Avenue des Peupliers
35510 - Cesson-Sévigné

A6

Annexe 6

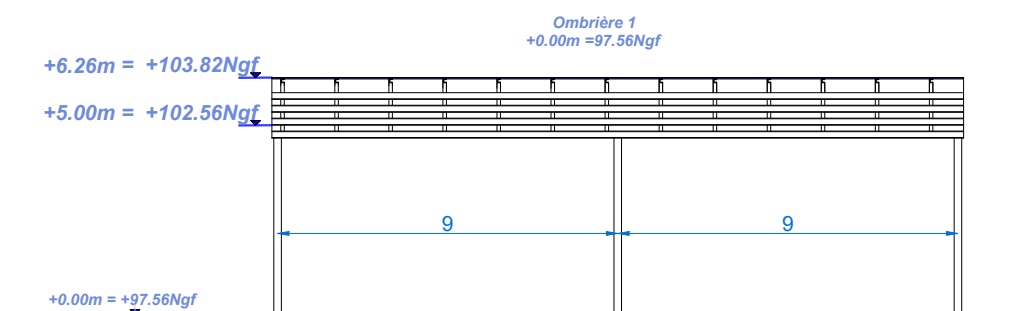
SITUATION DU PROJET PAR RAPPORT
AUX ESPACES PROTÉGÉS

Date

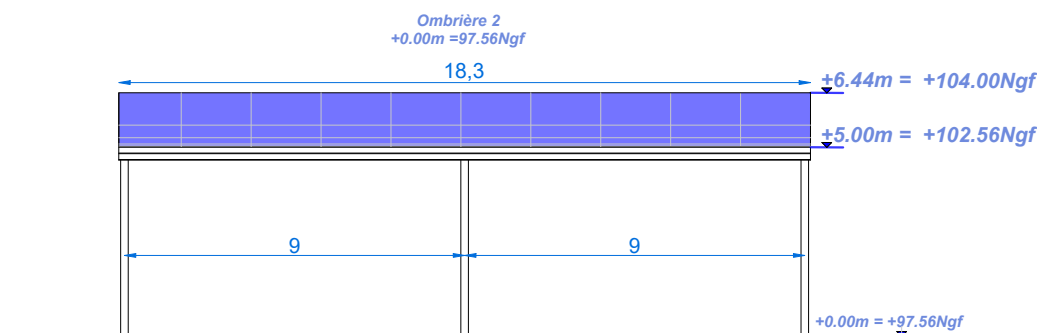
01/08/2023

Echelle :

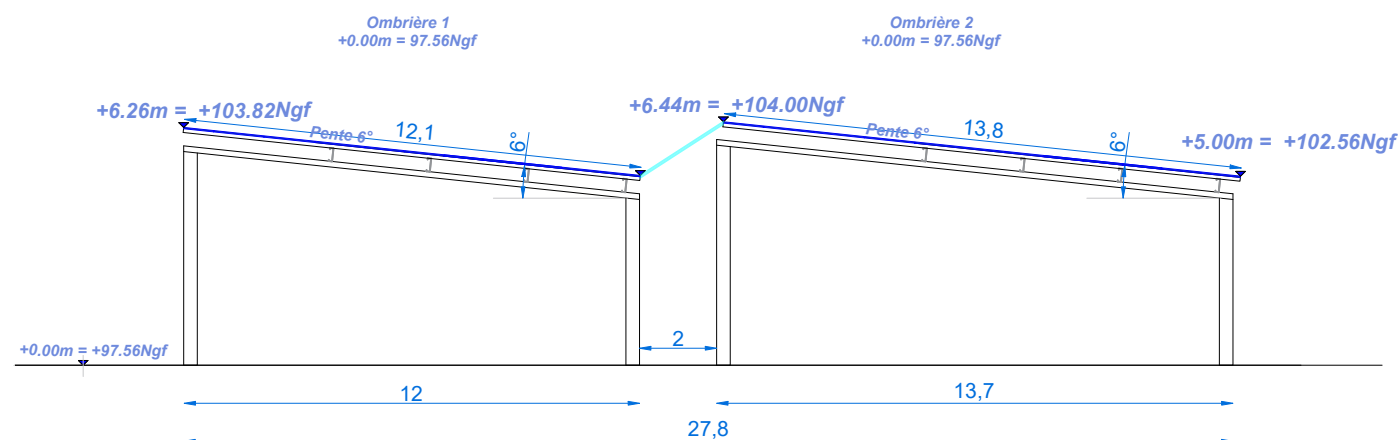
1/2000



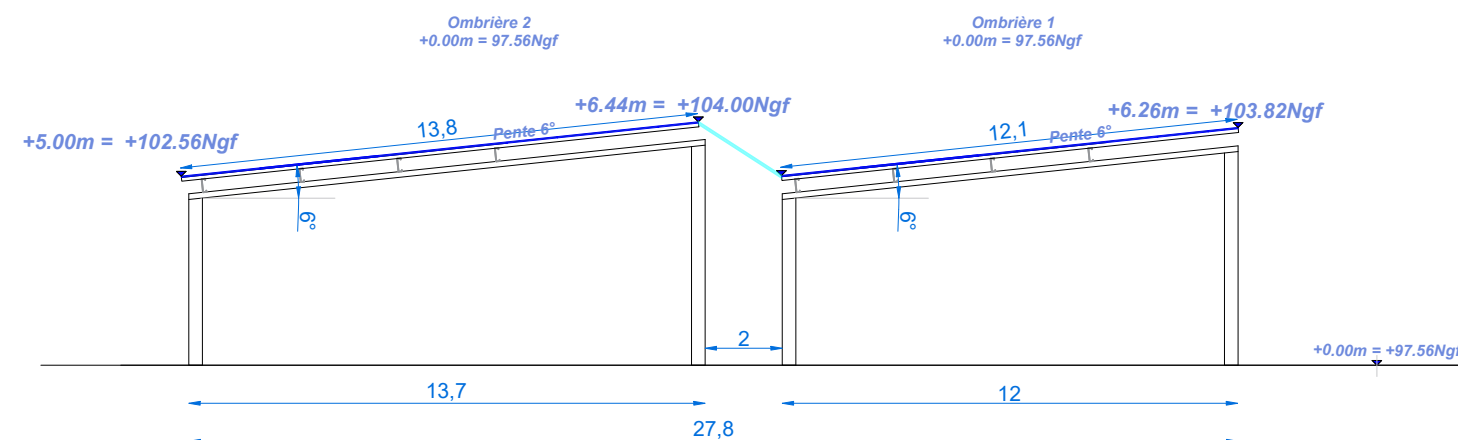
FAÇADE NORD - Ombrière 1



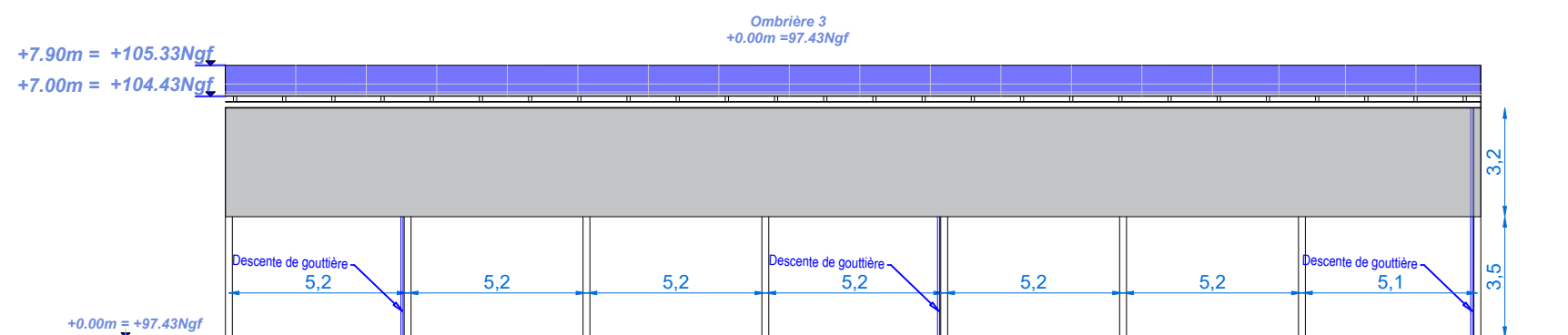
FAÇADE SUD - Ombrière 2



FAÇADE OUEST - Ombrières 1&2



FAÇADE EST - Ombrières 1&2



FAÇADE OUEST - Ombrière 3

Ombrières en panneaux photovoltaïques

Route de Montigny,
28220 Cloyes-les-Trois-Rivières

DEMANDE D'EXAMEN AU CAS PAR CAS
PRÉALABLE À LA RÉALISATION D'UNE
ÉTUDE D'IMPACT

Val de Loire SOLAIRE
4 Avenue des Peupliers
35510 - Cesson-Sévigné

A7a

Annexe 7

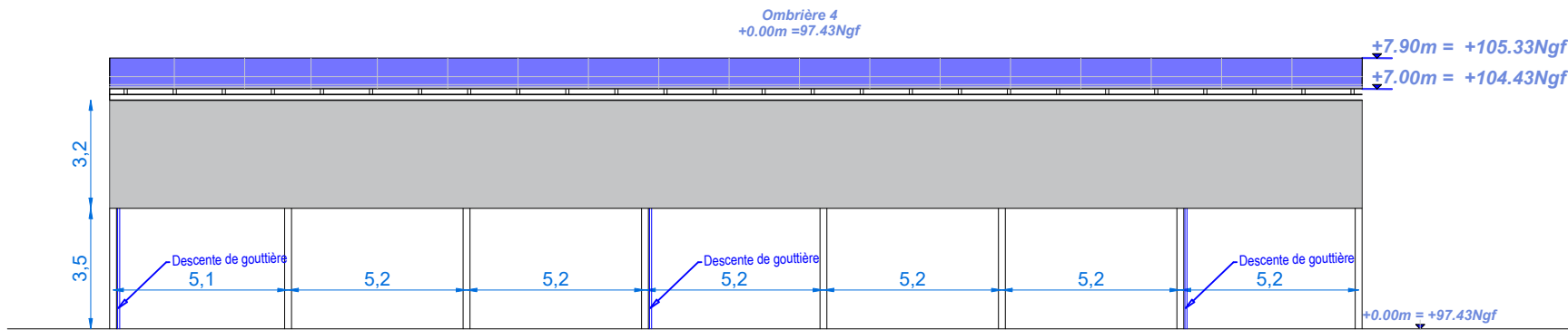
FAÇADES PROJET

Date

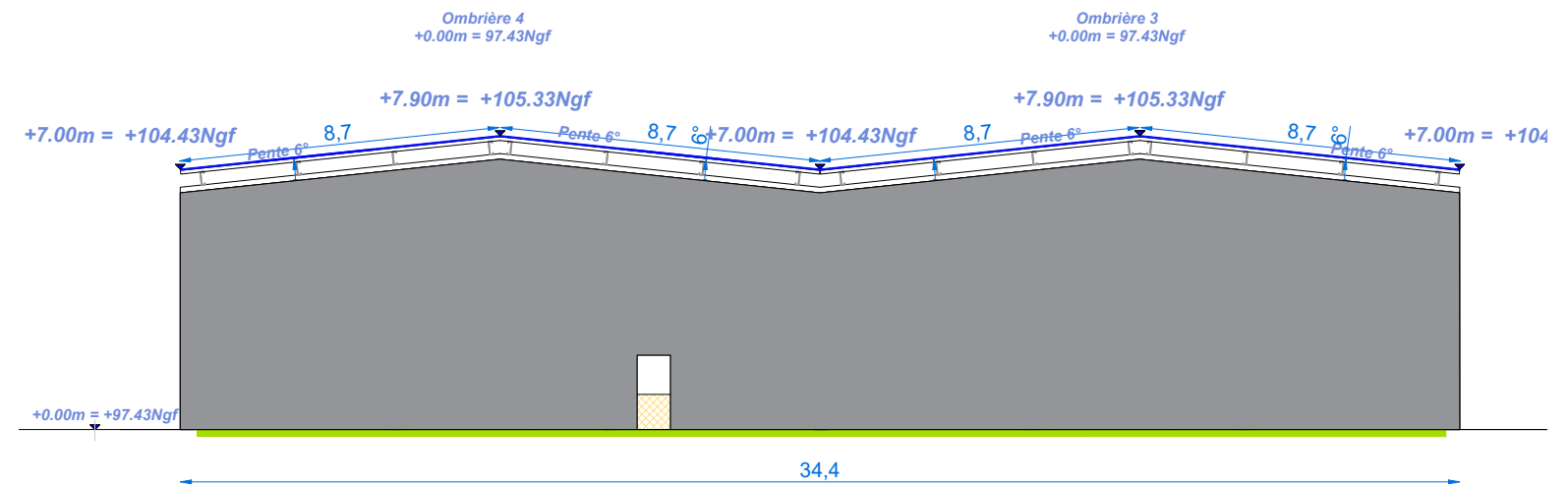
01/08/2023

Echelle :

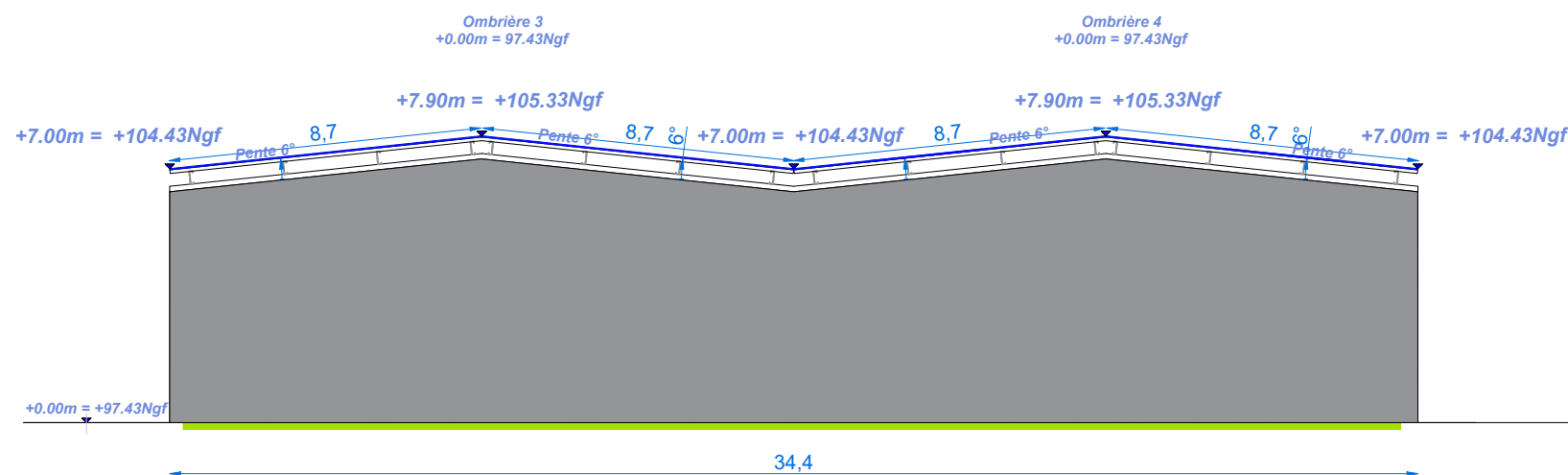
1/200



FAÇADE EST - Ombrière 4



FAÇADE NORD - Ombrières 3&4



FAÇADE SUD - Ombrières 3&4

Ombrières en panneaux photovoltaïques

Route de Montigny,
28220 Cloyes-les-Trois-Rivières

DEMANDE D'EXAMEN AU CAS PAR CAS
PRÉALABLE À LA RÉALISATION D'UNE
ÉTUDE D'IMPACT

Val de Loire SOLAIRE
4 Avenue des Peupliers
35510 - Cesson-Sévigné

A7b

Annexe 7

FAÇADES PROJET

Date

01/08/2023

Echelle :

1/200