

Examen cas par cas: projet photovoltaïque au sol

Localisation du point de raccordement



SERFIM ENR

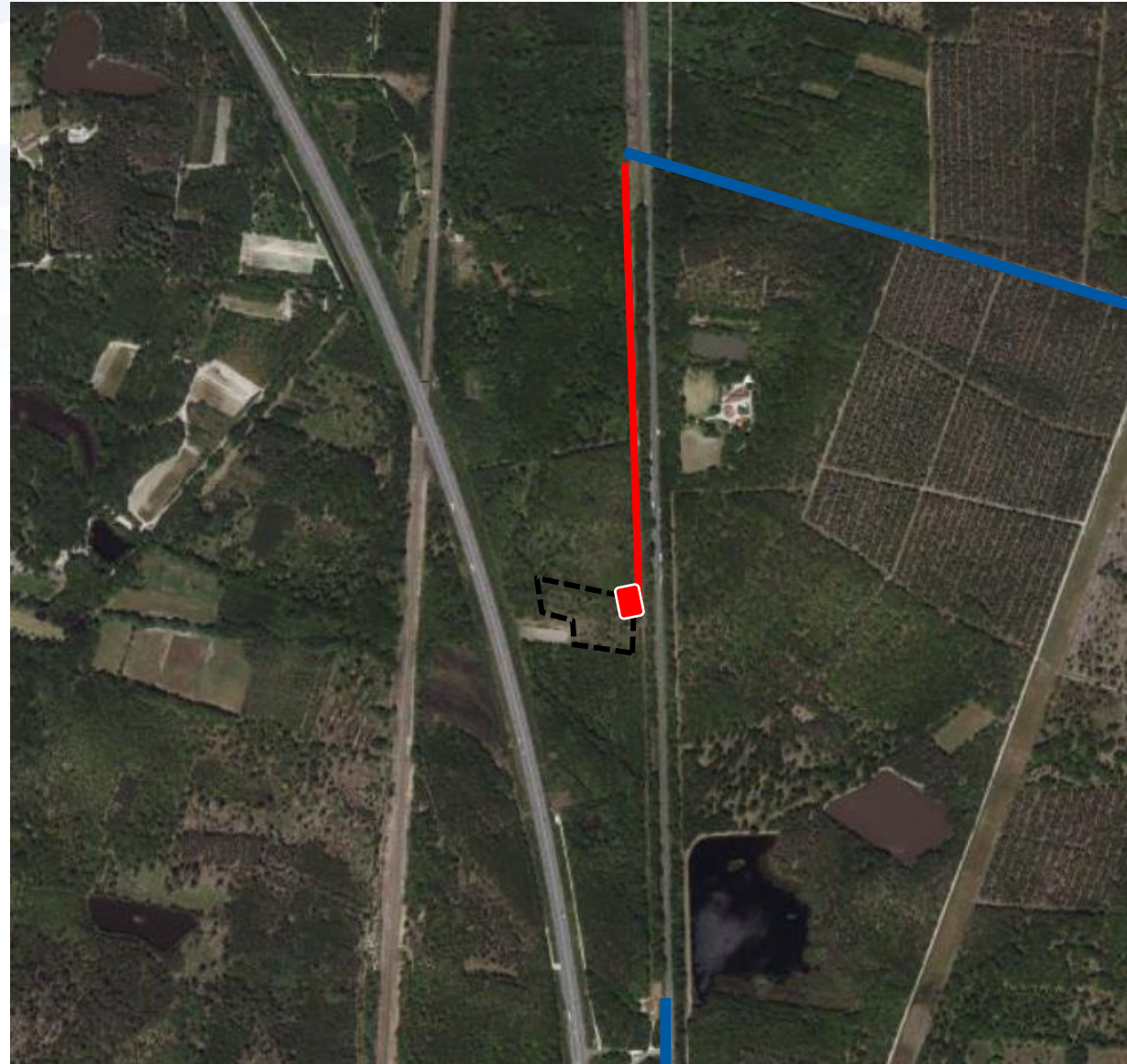
Légende :

- PT Poste transformateur HTA/BT
- Tranchées raccordement
- Ligne HTA aérienne
- Zone photovoltaïque

Point de raccordement :

Le raccordement se fera en coupure d'artère sur le réseau Haute Tension le plus proche.

Il faudra compter environ 650 m de tranchées pour se raccorder au réseau HTA le plus proche.



Entrepreneurs d'avenir

Autre Annexe – Dimensions du poste transformateur



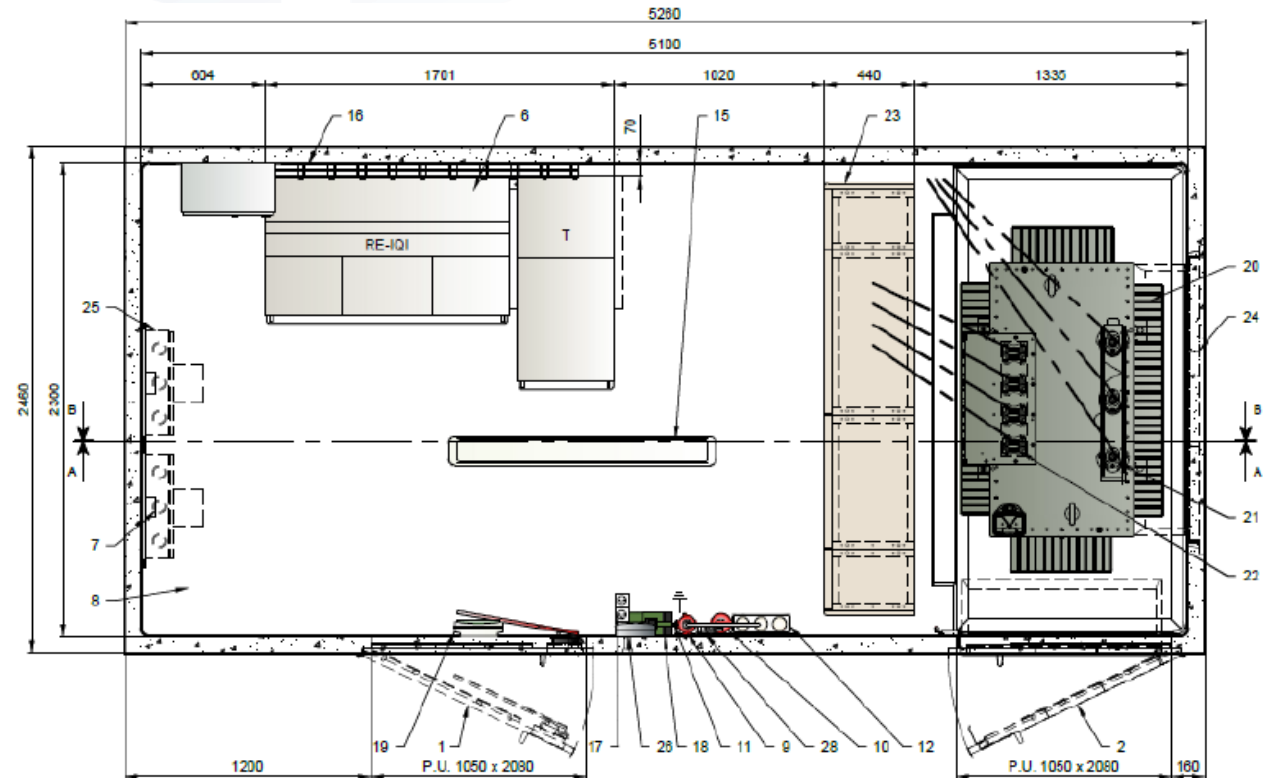
SERFIM ENR

Point de raccordement :

Le poste transformateur HTA/BT a une surface d'environ 13 à 15 m². Le poste de livraison est intégré.

Le poste transformateur HTA/BT sera de couleur verte afin de s'intégrer au mieux dans le paysage existant.

Des arbres seront plantés afin de limiter l'impact visuel.



Poste de livraison HTA/BT à comptage basse tension ou privé

