

# Examen cas par cas: projet photovoltaïque au sol

## Annexe 3 - Plan de situation 1/16 000



SERFIM ENR

**Adresse : Salbris 41300**

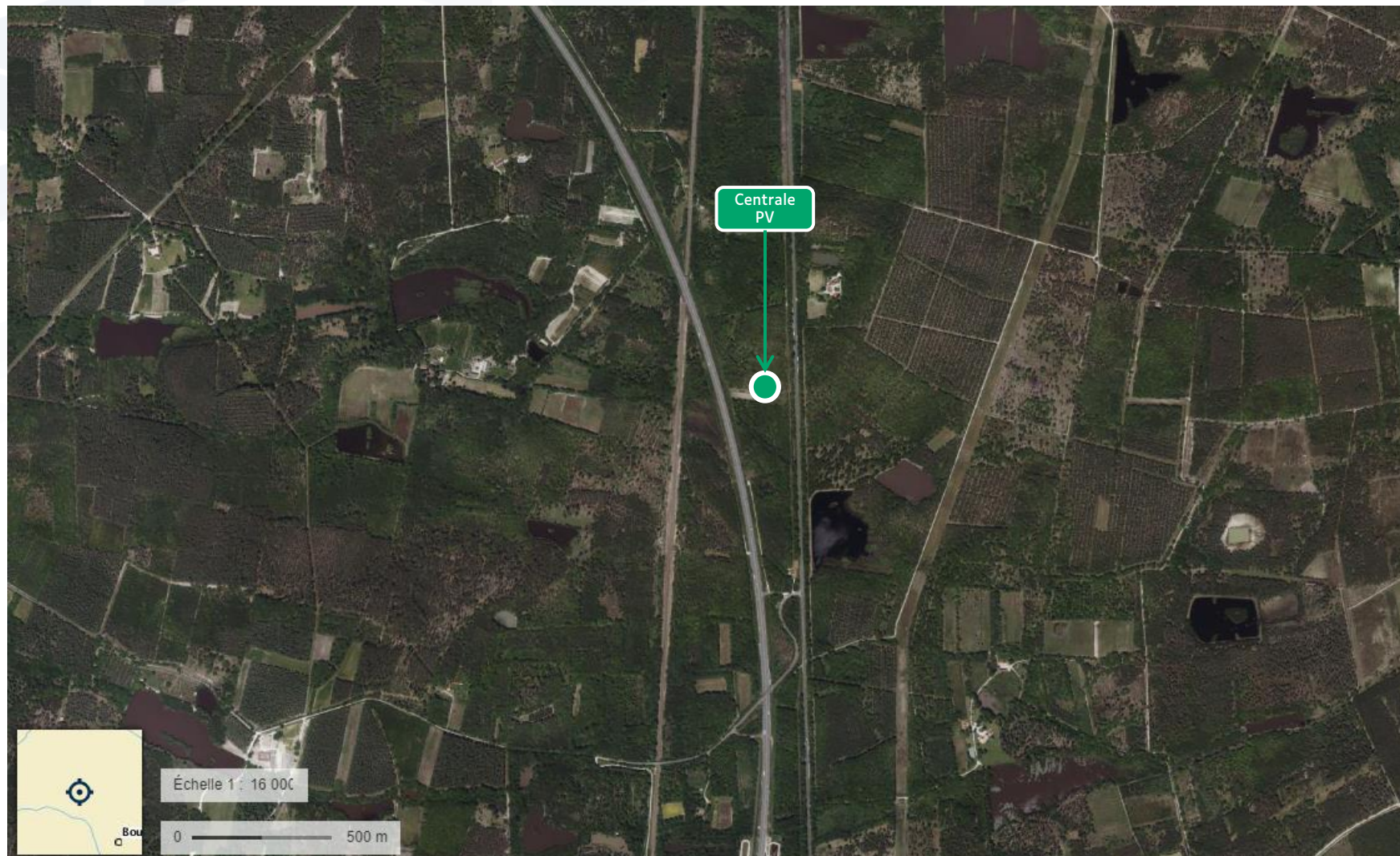
47°22'52.4"N 2°03'12.8"E

**Commune** située dans le département Loir-et-Cher en région Centre-Val de Loire. Chef-lieu du canton de la Sologne.

**Parcelles principales :**

Section AY

Parcelles 0447, 0449, 0275



Entrepreneurs d'avenir