

Demande d'examen au cas par cas préalable à la réalisation d'une évaluation environnementale (Art. R.122-3 du code de l'environnement)

Annexe A : Enjeux environnementaux

Maitrise d'Ouvrage
LER – Les Energies Renouvelables
Siège social
44 rue Guillaume Cliton

I. Situation du site par rapport aux ZNIEFF I et II

Le site est situé en dehors des ZNIEFF :

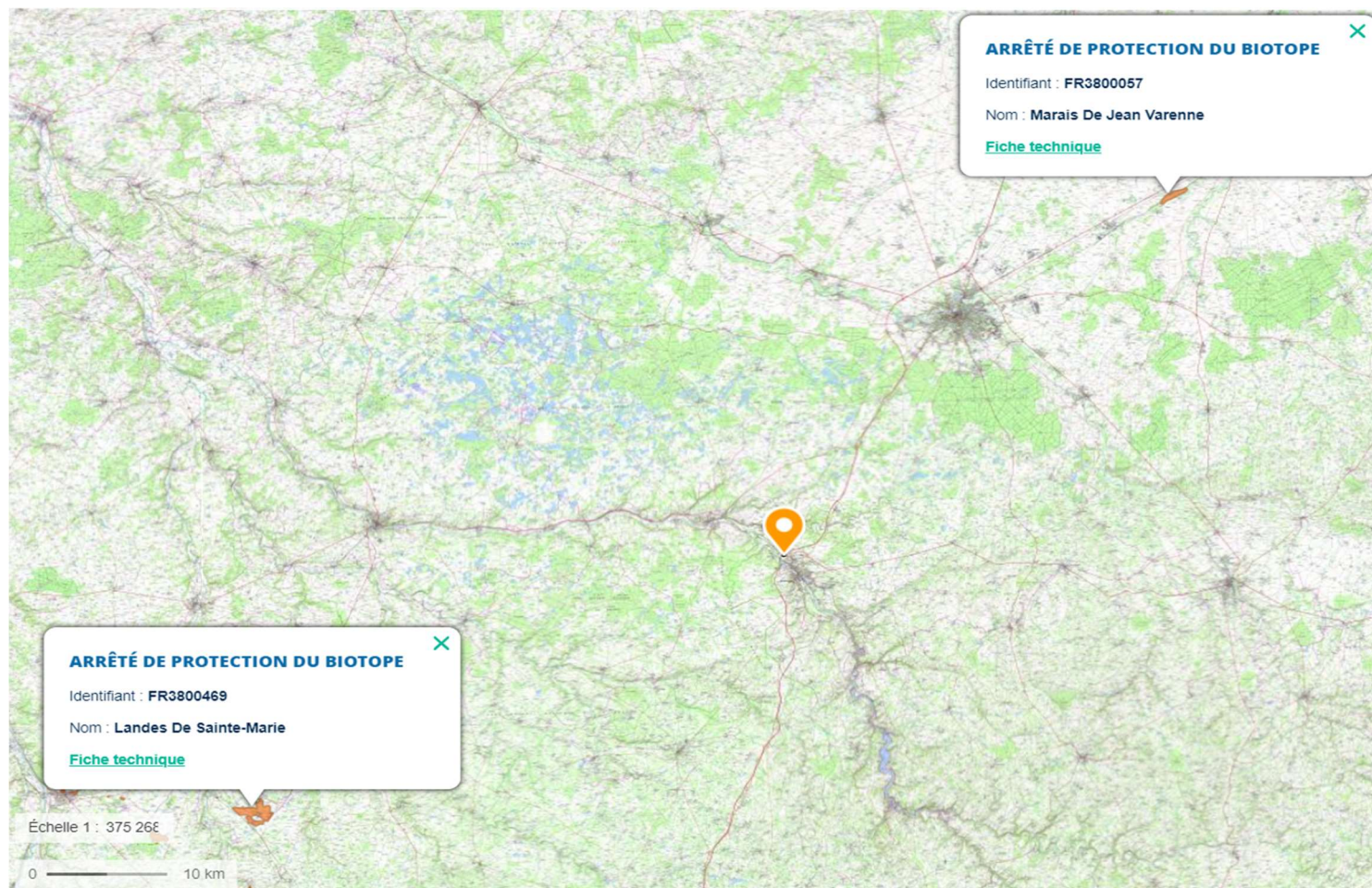
- ZNIEFF de type I : "BOIS THERMOPHILES DE CHABENET "à environ 2,5 km au Nord et la "VALLEE DU RIAU SOCCO" à 2km au Sud
- ZNIEFF de type II : "Basse vallée de la Bouzanne" à 2 km au Nord et "Haute vallée de La Creuse et affluents" à 5 km au Sud



Carte des zones naturelles d'intérêt écologique, faunistique et floristique de type I et II (source geoportail)

II. Situation du site par rapport aux zones de protection de la biotope

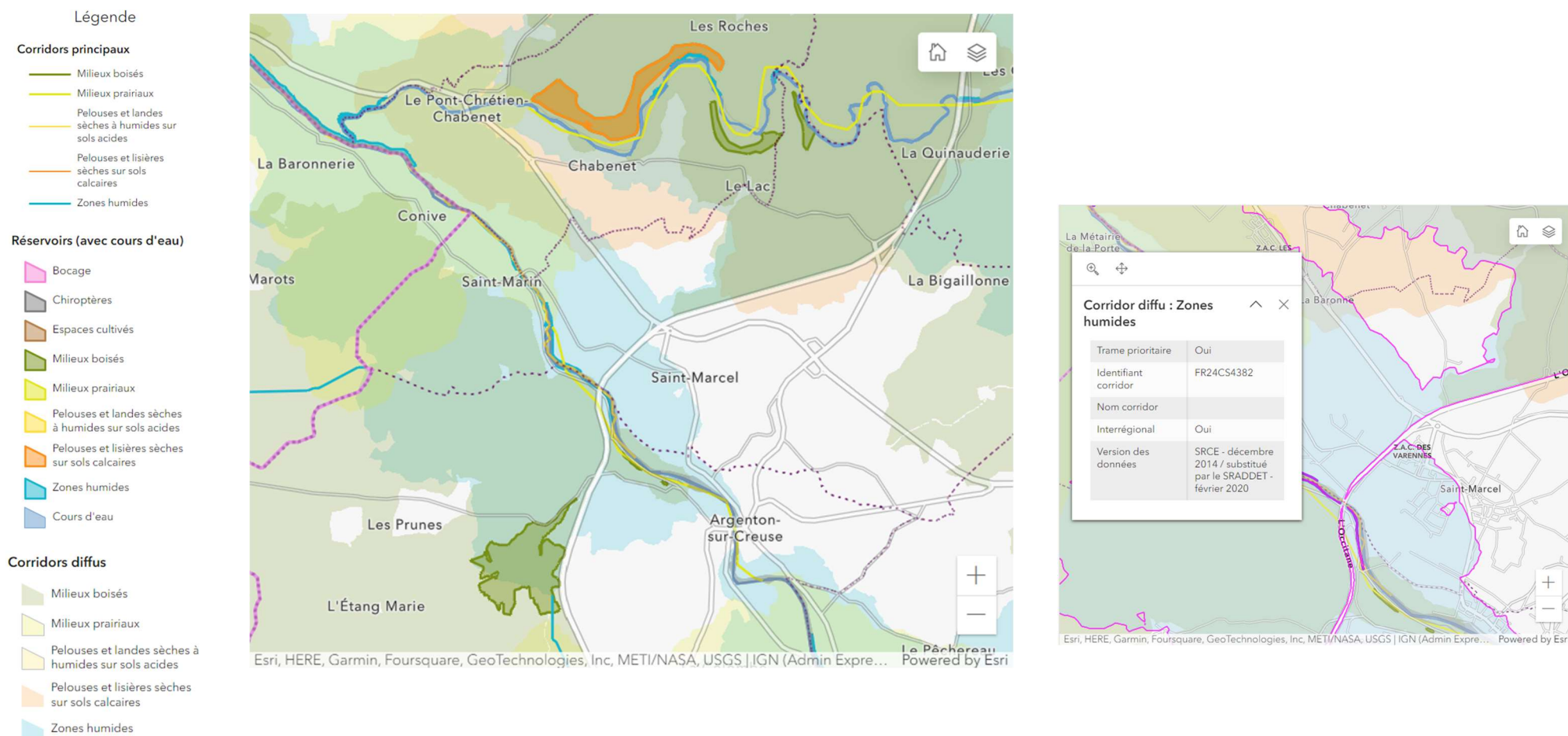
Le site est situé en dehors des zones de protection de la biotope.



Carte des zones couvertes par un arrêté de protection biotope (source infoterre.brgm.fr)

III. Situation du site par rapport aux corridors et réservoirs

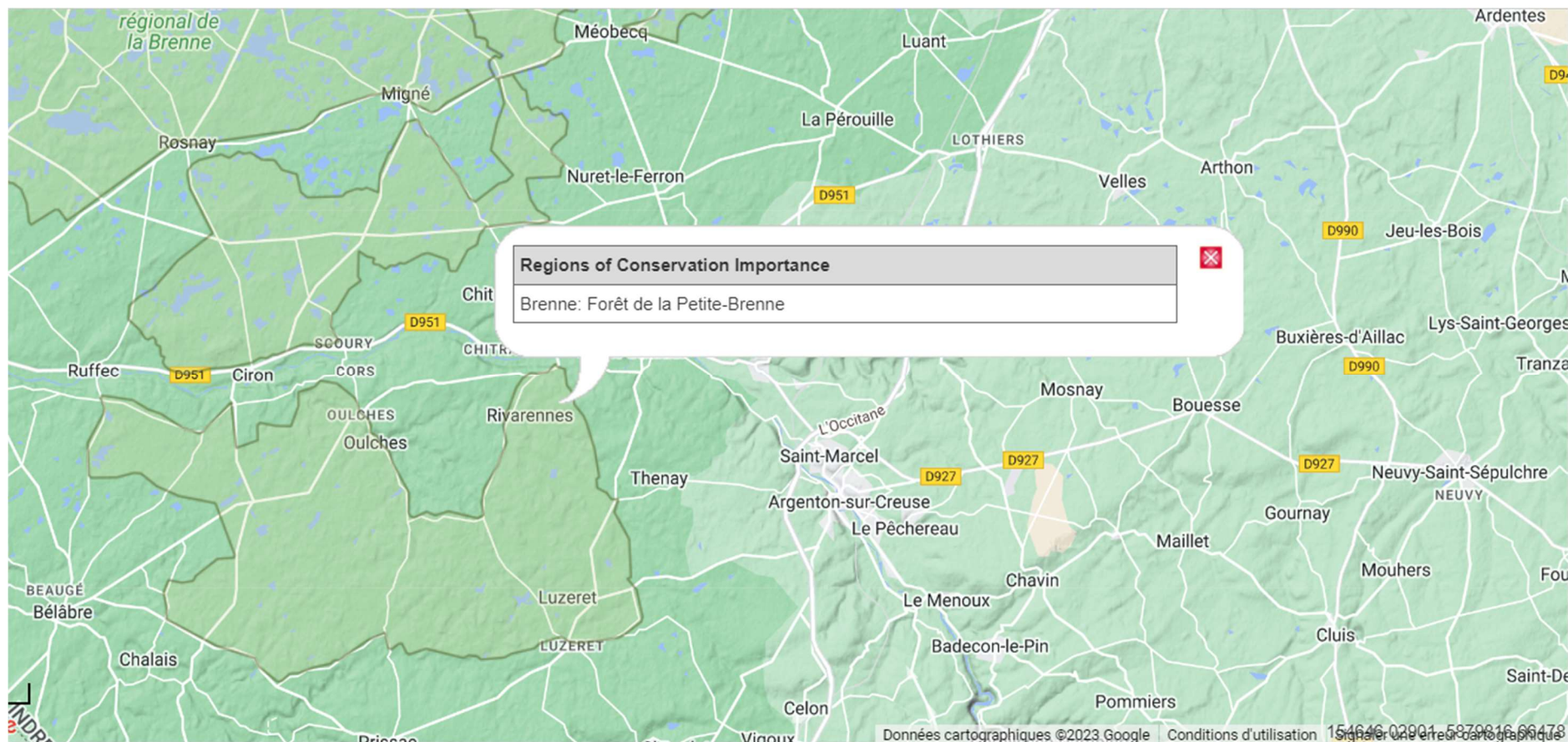
Le site est situé en dehors des corridors et réservoirs de biodiversité



*Cartes des corridors et réservoirs de biodiversité SRCE - décembre 2014 / substitué par le SRADDET - février 2020
(source centrevaleloire.maps.arcgis.com)*

IV. Situation du site par rapport aux Zones Importantes pour la Conservation des Oiseaux

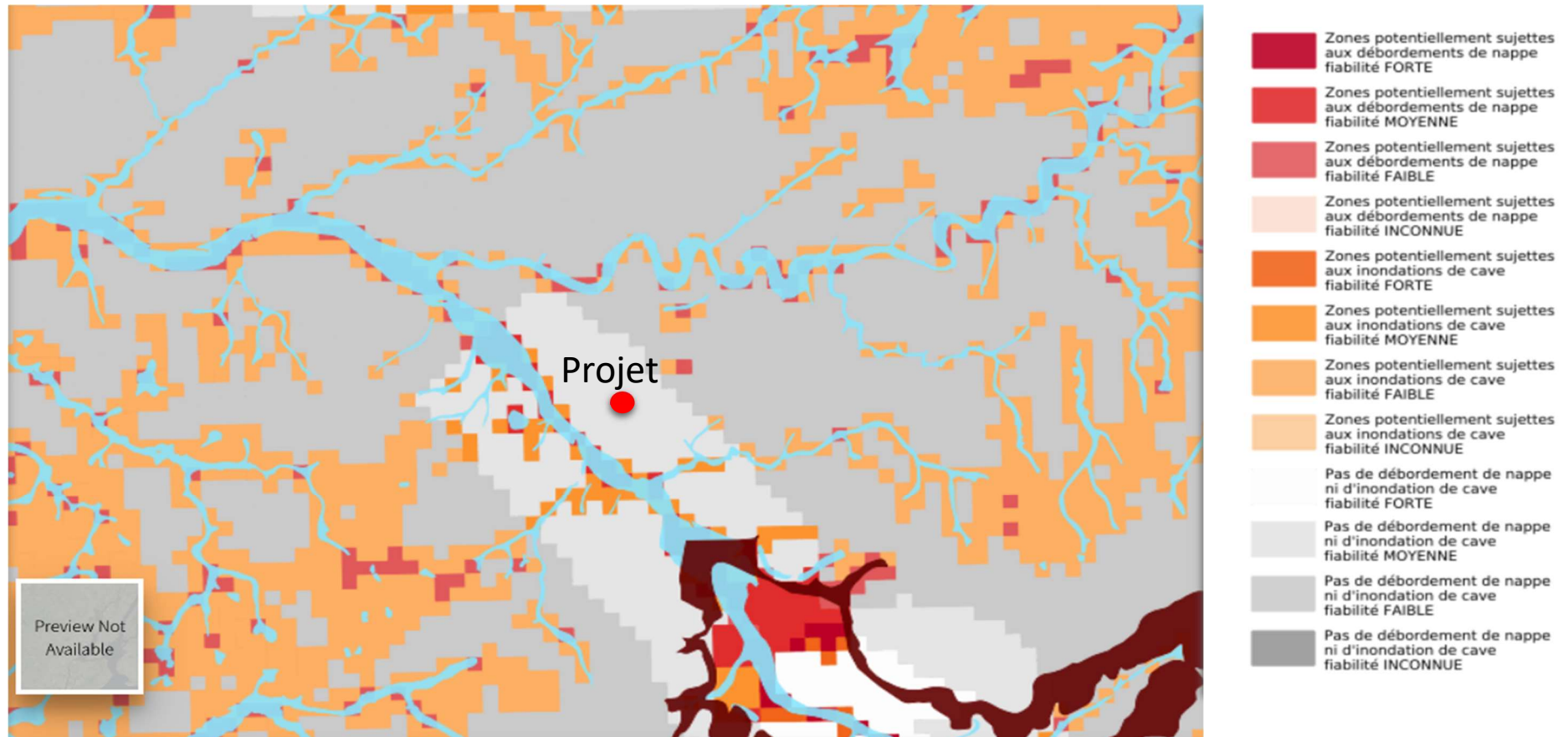
Le site est situé en dehors des Zones Importantes pour la Conservation des Oiseaux



Carte des Zones Importantes pour la Conservation des Oiseaux (source datazone.birdlife.org)

V. Situation du site par rapport aux zones inondables et remontées de nappe.

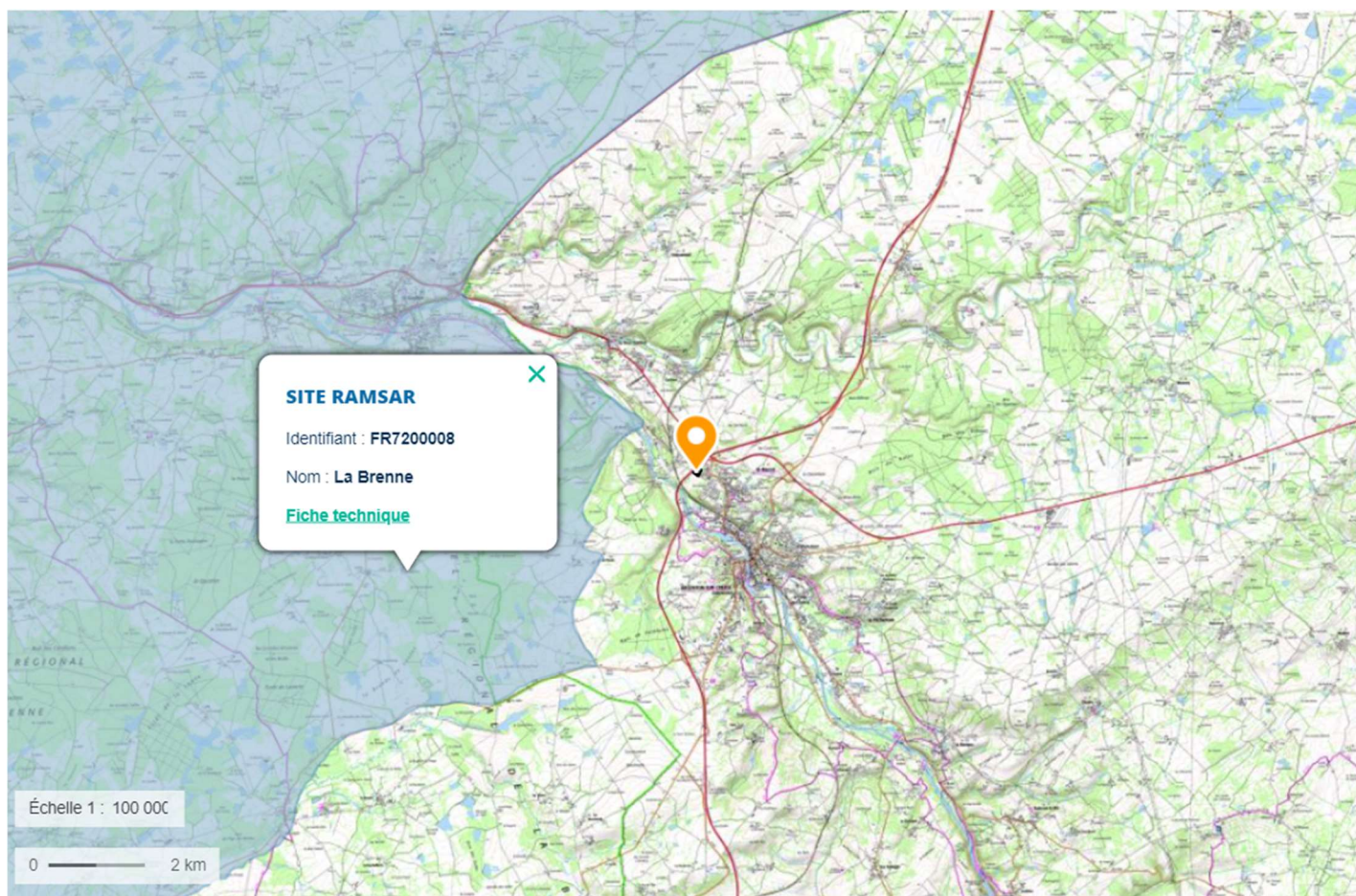
Le site est situé en dehors des zones inondables et en zone à risque de remontée de nappe faible



Carte des remontées de nappes (source georisques.gouv)

VI. Situation du site par rapport aux zones humides

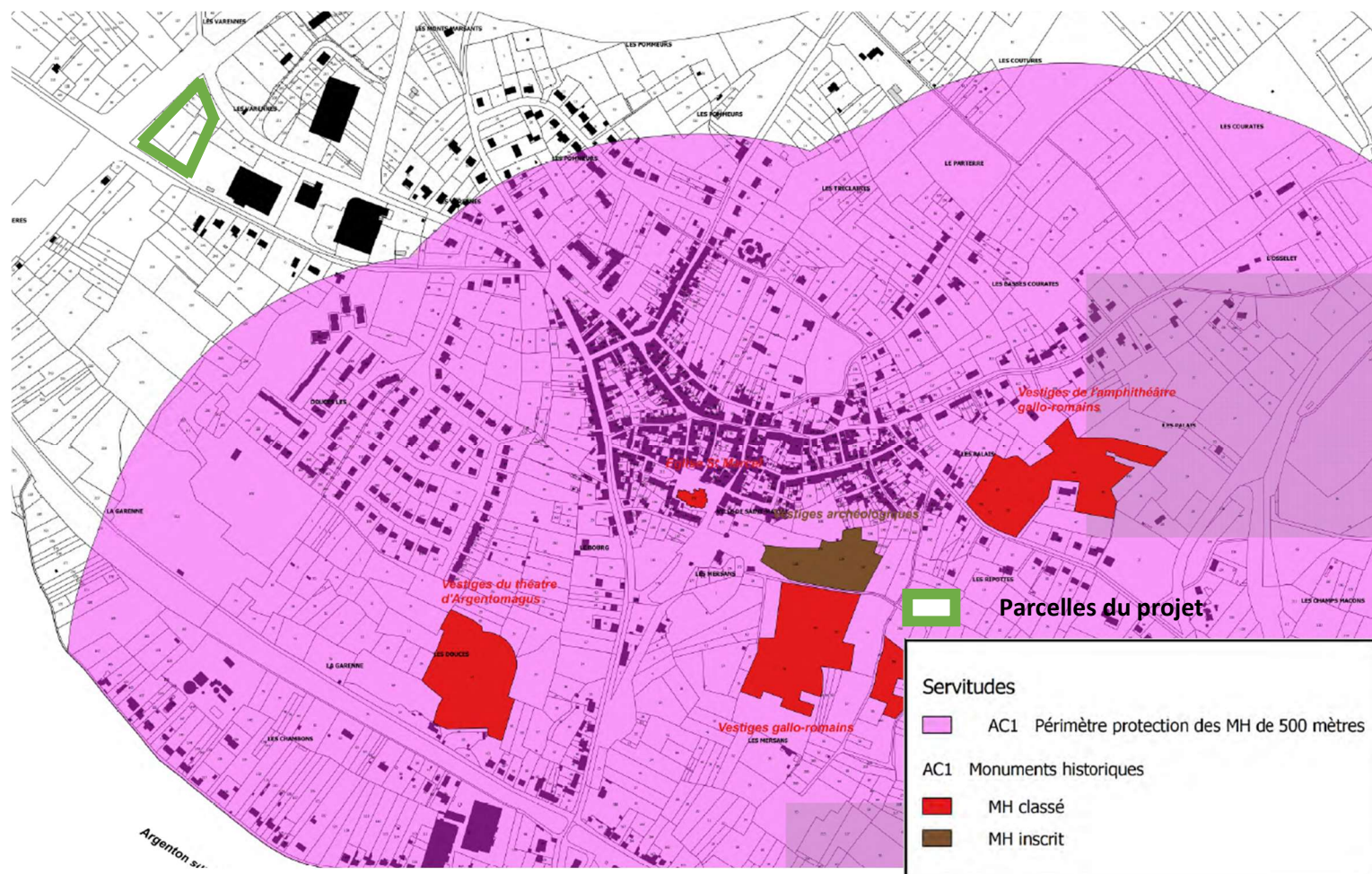
Le site est situé en dehors des zones humides



Carte des zones humides d'importance internationale (sites Ramsar)

VII. Situation du site par rapport aux sites classés

Le site est situé en dehors des zones de protection des sites classés.



Carte des sites historiques classés et inscrits (source geoportail)

VIII. Situation du site par rapport aux servitudes aéronautiques

Le site est situé en dehors de toute zone de servitude aéronautique et hors espaces aériens contrôlés



Carte des servitudes aéronautiques (source geoportail) : l'aéroport le plus proche est Châteauroux et un aérodrome à Argenton-Le Pêcheur