

## Annexe 2. Plan de situation



Département :  
EURE ET LOIR

Commune :  
EPEAUTROLLES

DIRECTION GÉNÉRALE DES FINANCES PUBLIQUES

-----  
EXTRAIT DU PLAN CADASTRAL  
-----

Le plan visualisé sur cet extrait est géré  
par le centre des impôts foncier suivant :  
SDIF EURE ET LOIR  
5, Place de la République 28019  
28019 CHARTRES Cedex  
tél. 02 37 18 70 83 - fax  
sdif.eure-et-loir@dgfip.finances.gouv.fr

Section : ZI  
Feuille : 000 ZI 01

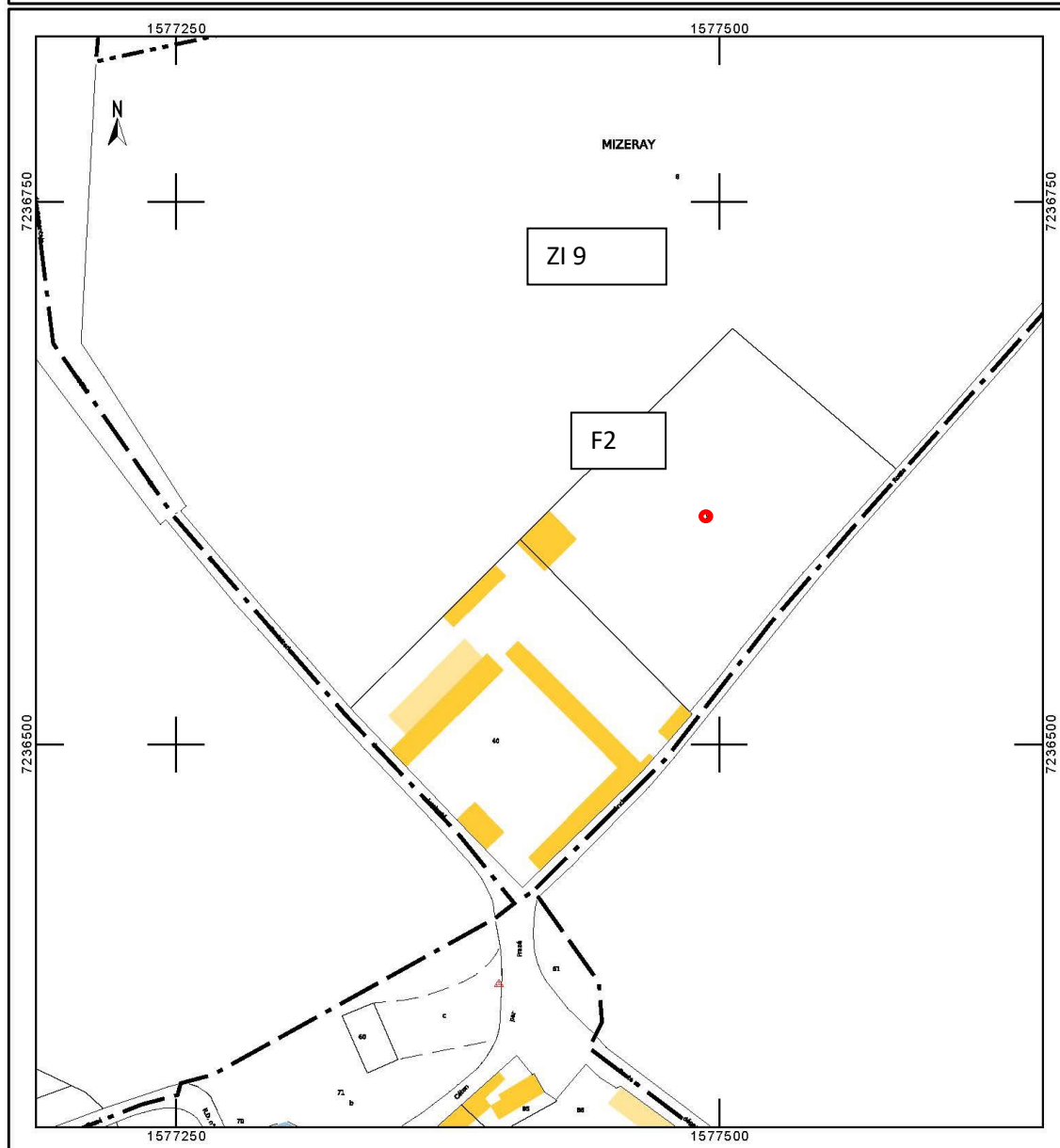
Échelle d'origine : 1/2000  
Échelle d'édition : 1/2500

Date d'édition : 29/09/2023  
(fuseau horaire de Paris)

Coordonnées en projection : RGF93CC48  
©2022 Direction Générale des Finances  
Publiques

Cet extrait de plan vous est délivré par :

cadastre.gouv.fr





### Annexe 3. Photo satellite et photographies du site





## Sondage 1



Photo 1 – 15/08/2023



Photo 2





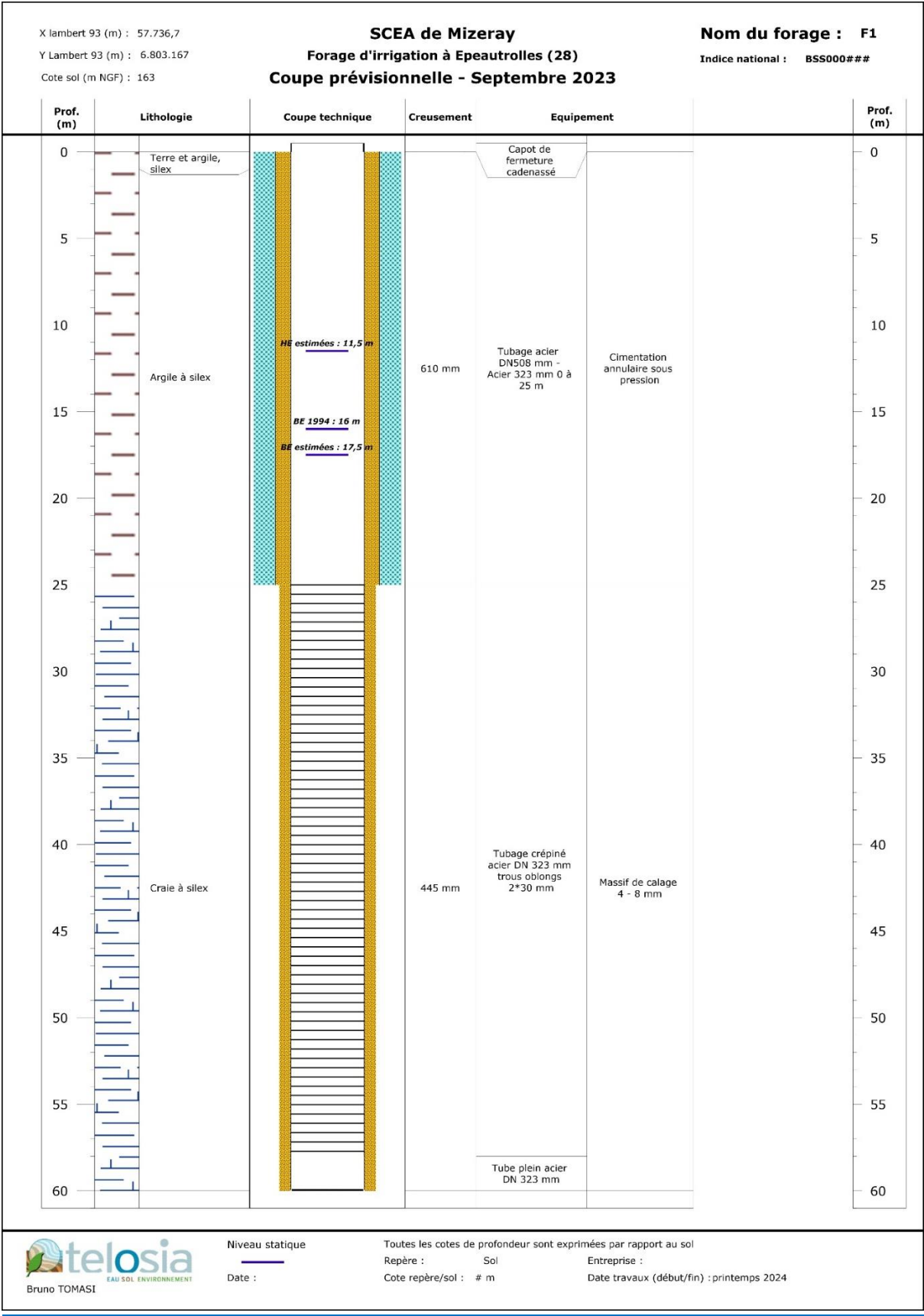
Photo 3



Photo 4

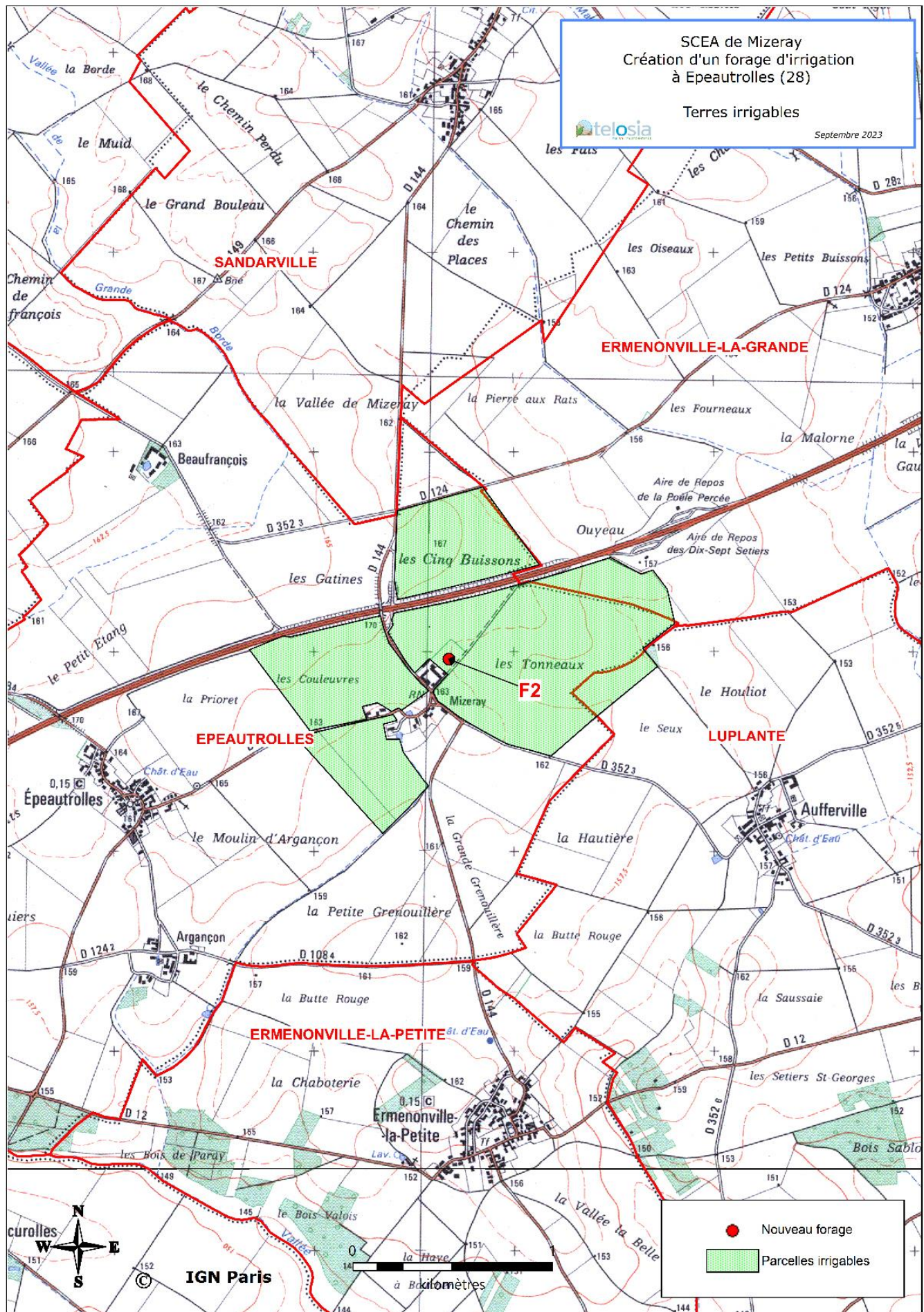
Annexe 4. Plans et descriptifs du projet

Coupe du forage





## Plan des parcelles



## Plan du local technique

### Description du local :

Surface : 6.25 m<sup>2</sup>

Matériaux utilisés :

Murs :

Parpaings creux 20/20/50 gris

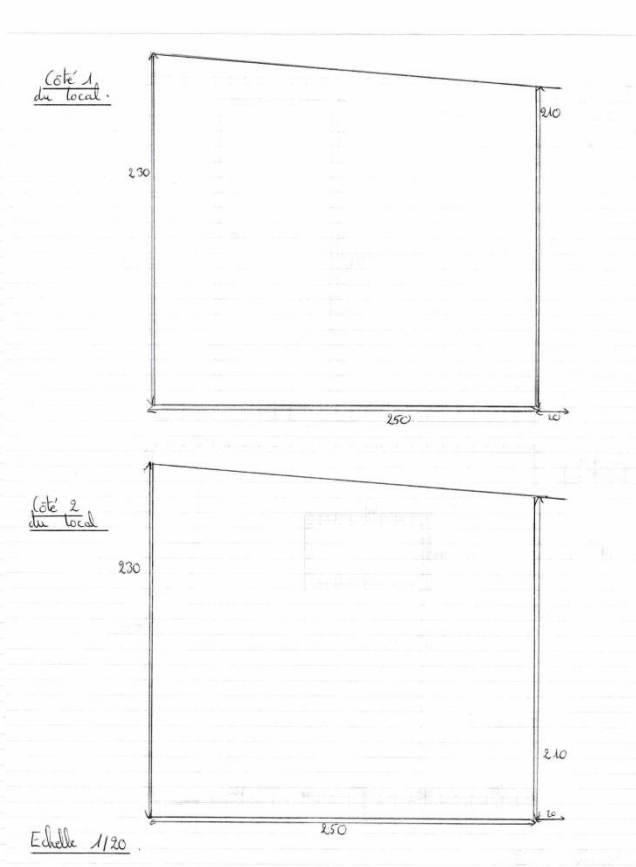
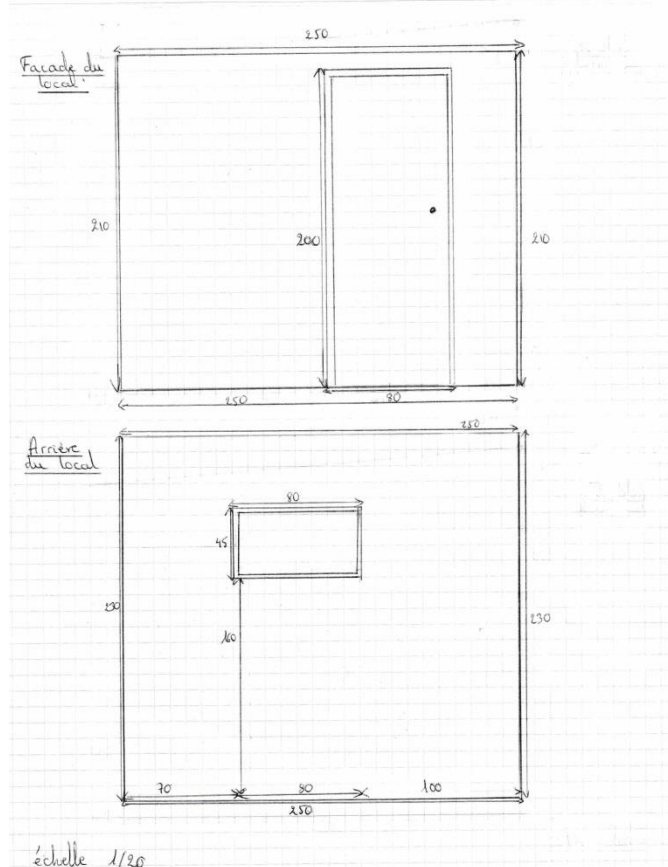
Toit :

Plaques nervurées en acier galvanisé de couleur grise.

Ouvertures :

Porte en acier galvanisé de couleur grise H : 200/189 cm, l : 80 cm de passage, 85 cm en tout.

Fenêtre PVC, abattant 1 vantail de couleur blanche, 45/80 cm.





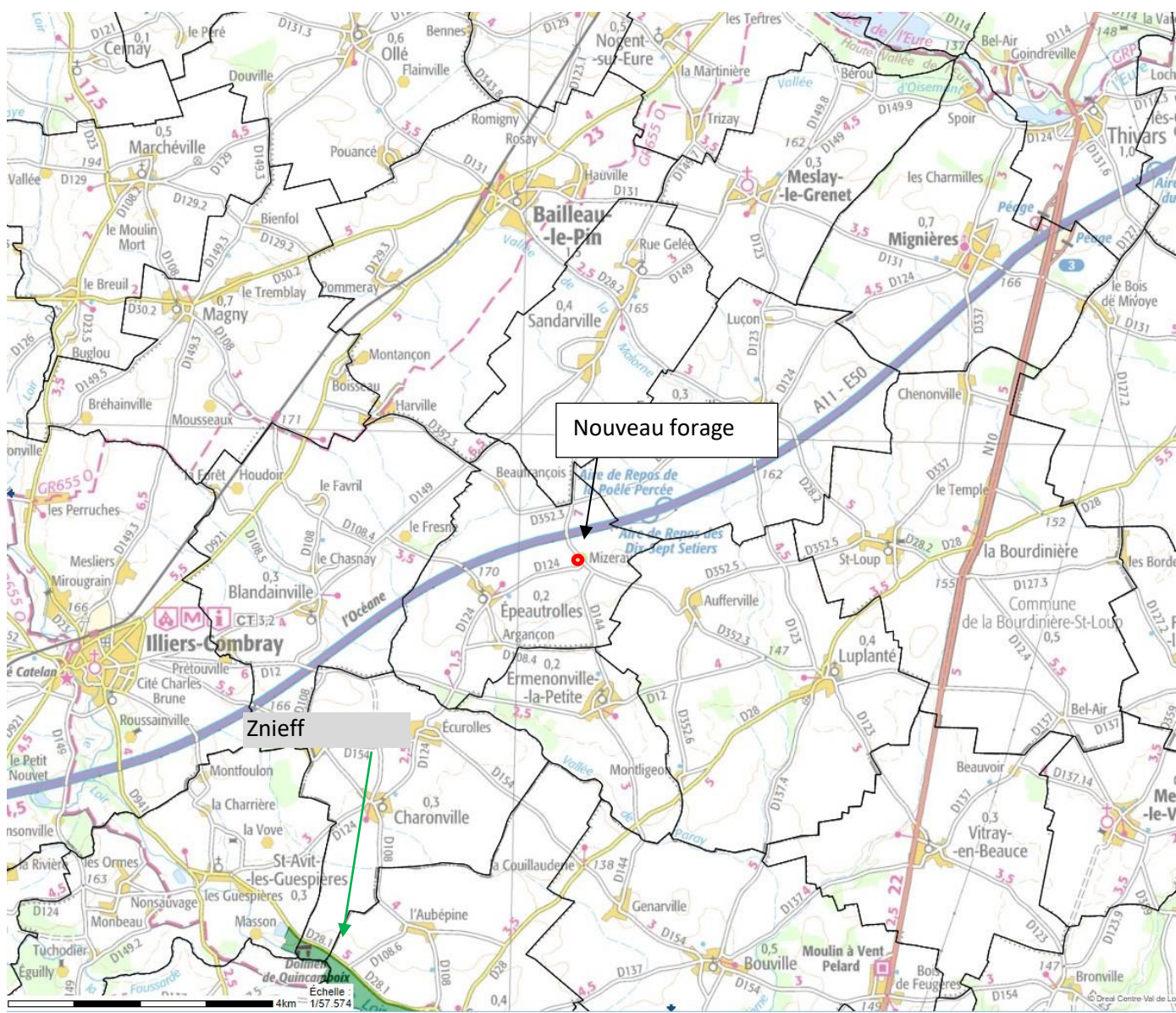
## Annexe 5. Plan des abords du projet

Emprise des deux implantations possibles de chantier – Géoportail juin 2018





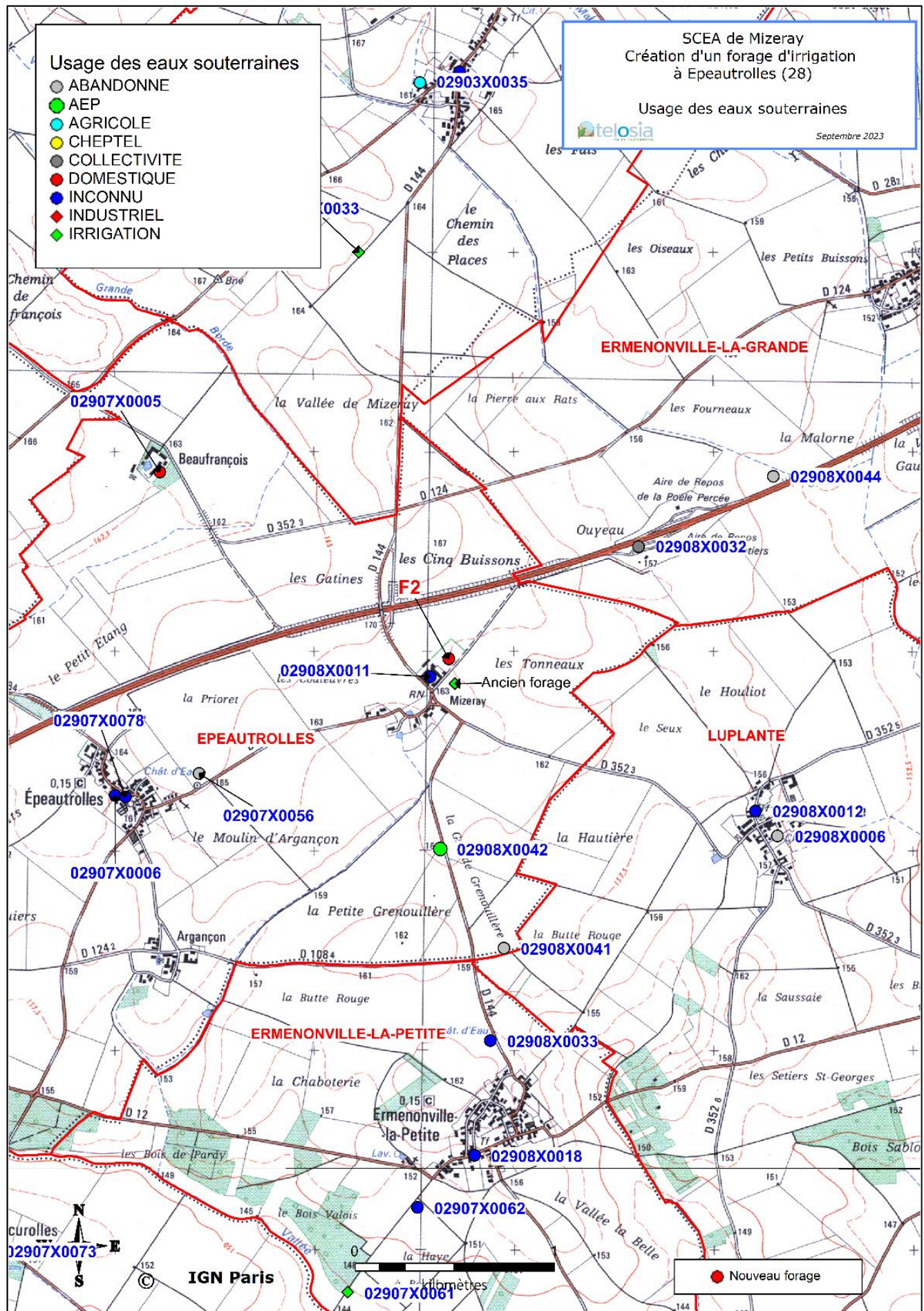
## Annexe 6. Zones naturelles protégées – Natura 2000



- ☒ Nature, paysage, biodiversité
  - ☒ Zonage nature
    - N2000 - Directive Habitat
      - N2000 - Directive Habitat
    - N2000 - Directive oiseaux
      - N2000 - Directive oiseaux
    - Zone humide d'importance internationale (RAMSAR)
      - N\_ENP\_RAMSAR\_S\_R24
  - ☒ Zonage paysage
    - Site UNESCO
      - Site UNESCO
    - Zone de protection UNESCO
      - Zone de protection UNESCO
  - ☒ Inventaire nature
    - Znieff2
      - Zones Naturelles d'Intérêt Ecologique Faunistique
    - Znieff1
      - Zones Naturelles d'Intérêt Ecologique Faunistique
    - Znieff de type 1
      - Znieff de type 1
    - Znieff de type 2
      - Znieff de type 2



## Annexe 7. Usage des eaux souterraines





## Annexe 8. Incidences prévisionnelles

