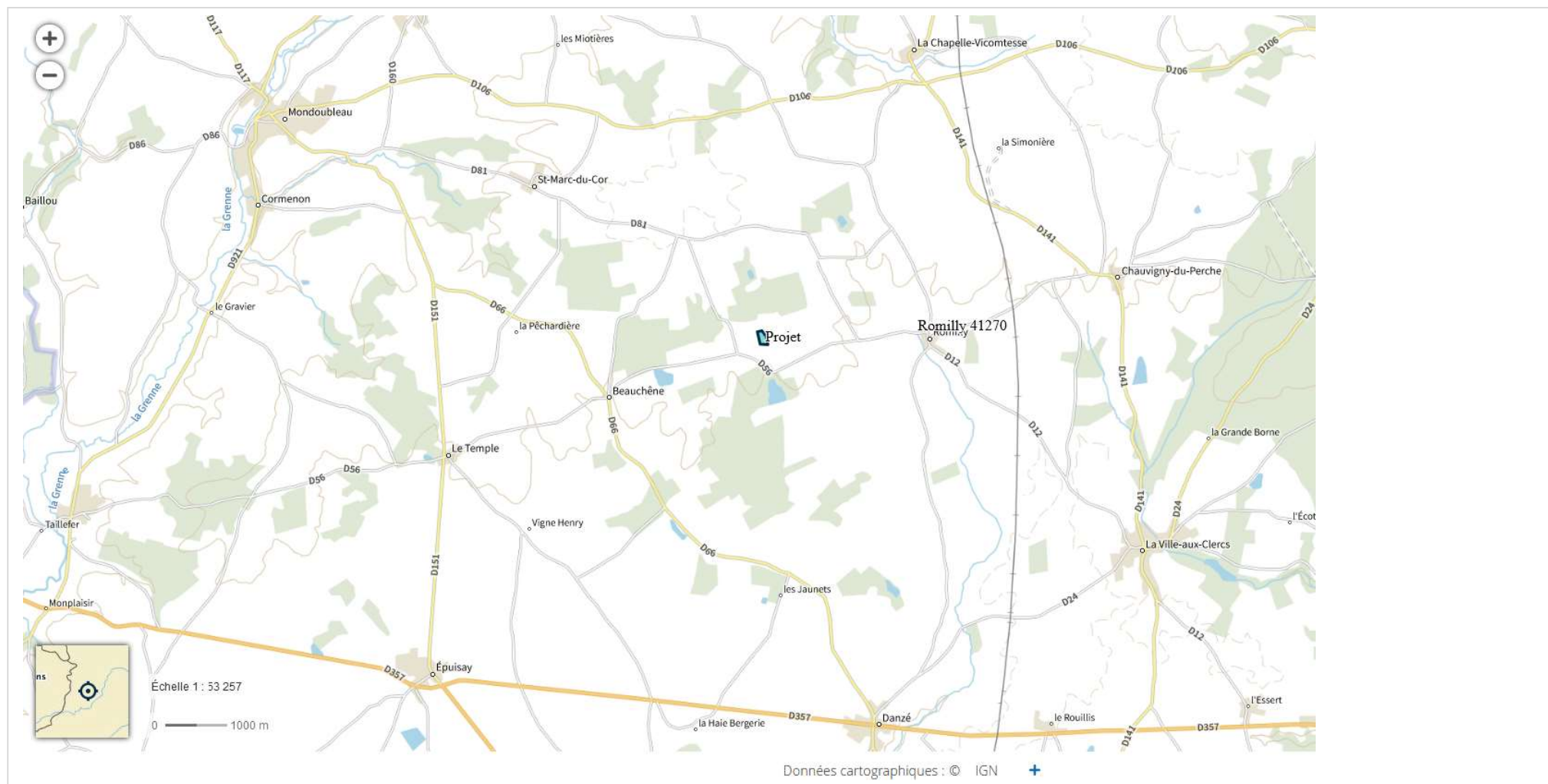


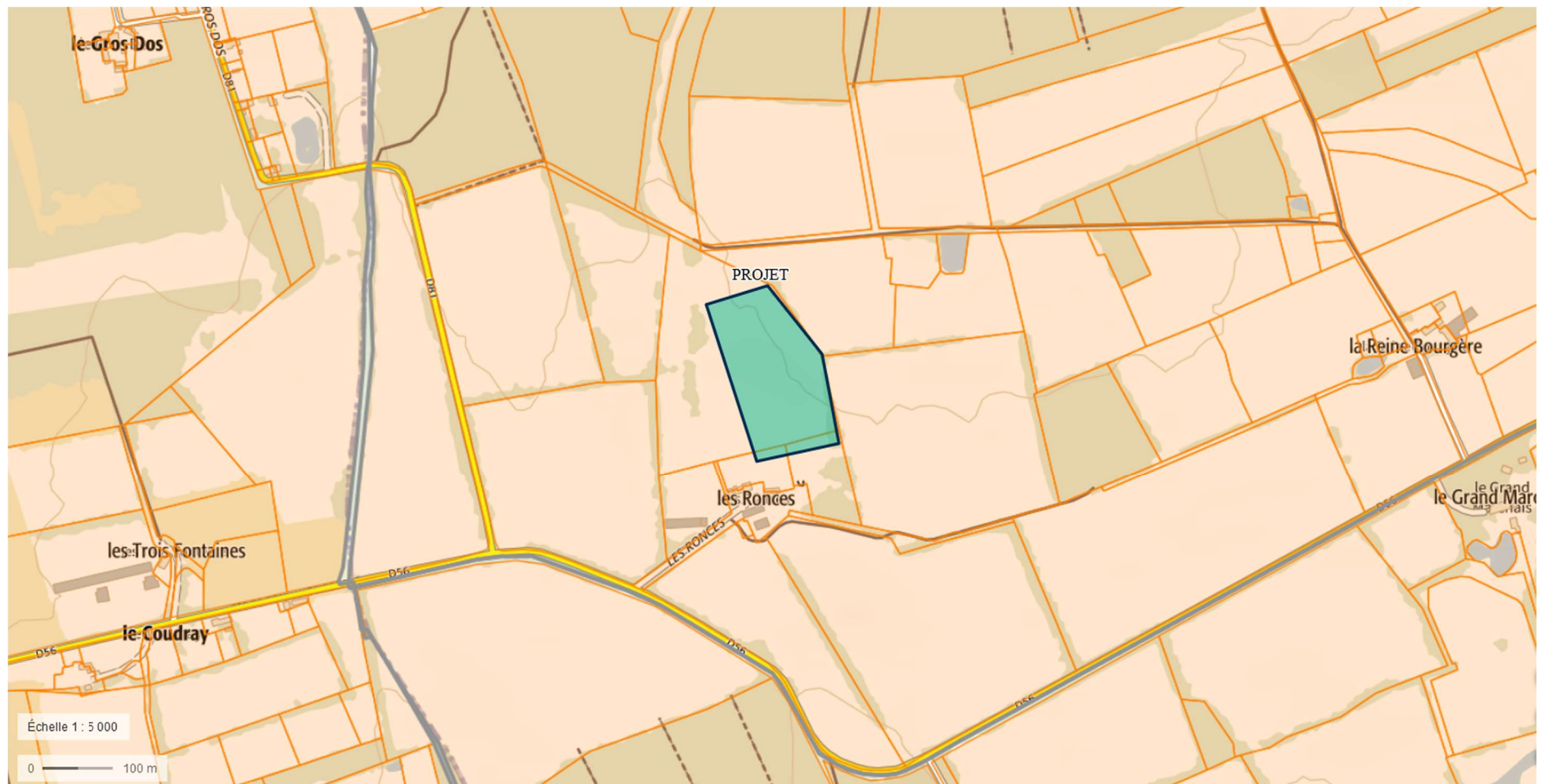
# Projet parc solaire 41270 Romilly

## PLAN DE SITUATION LARGE





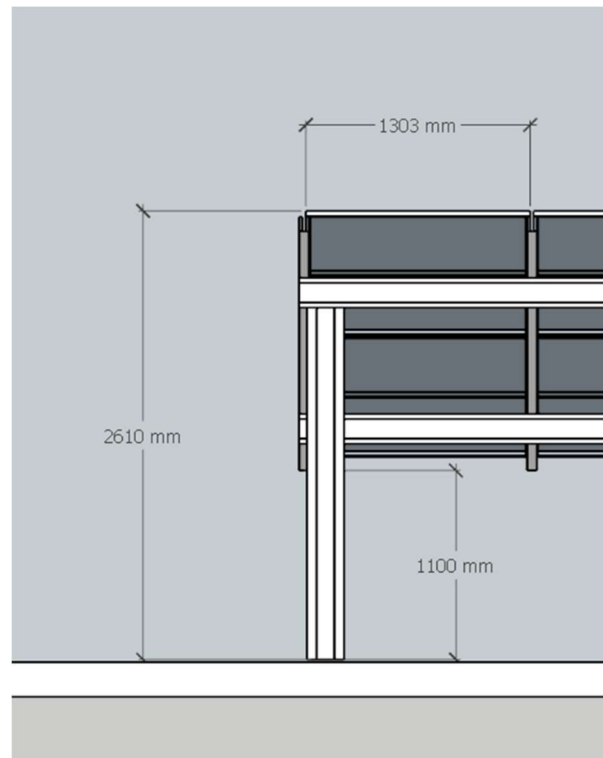




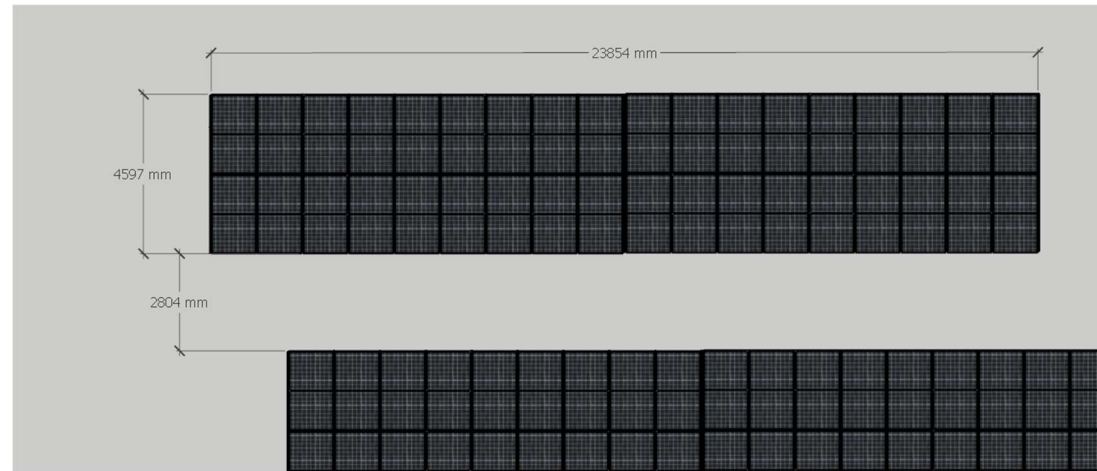




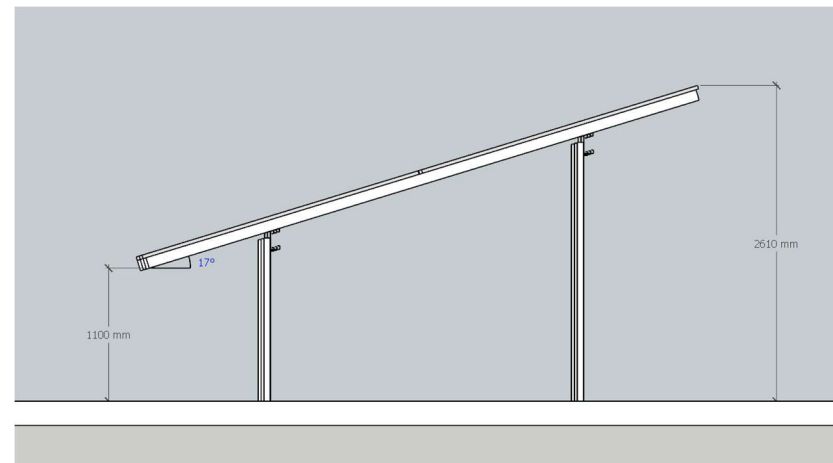
### Vue de profil



### Vue de dessus



### Vue de dos

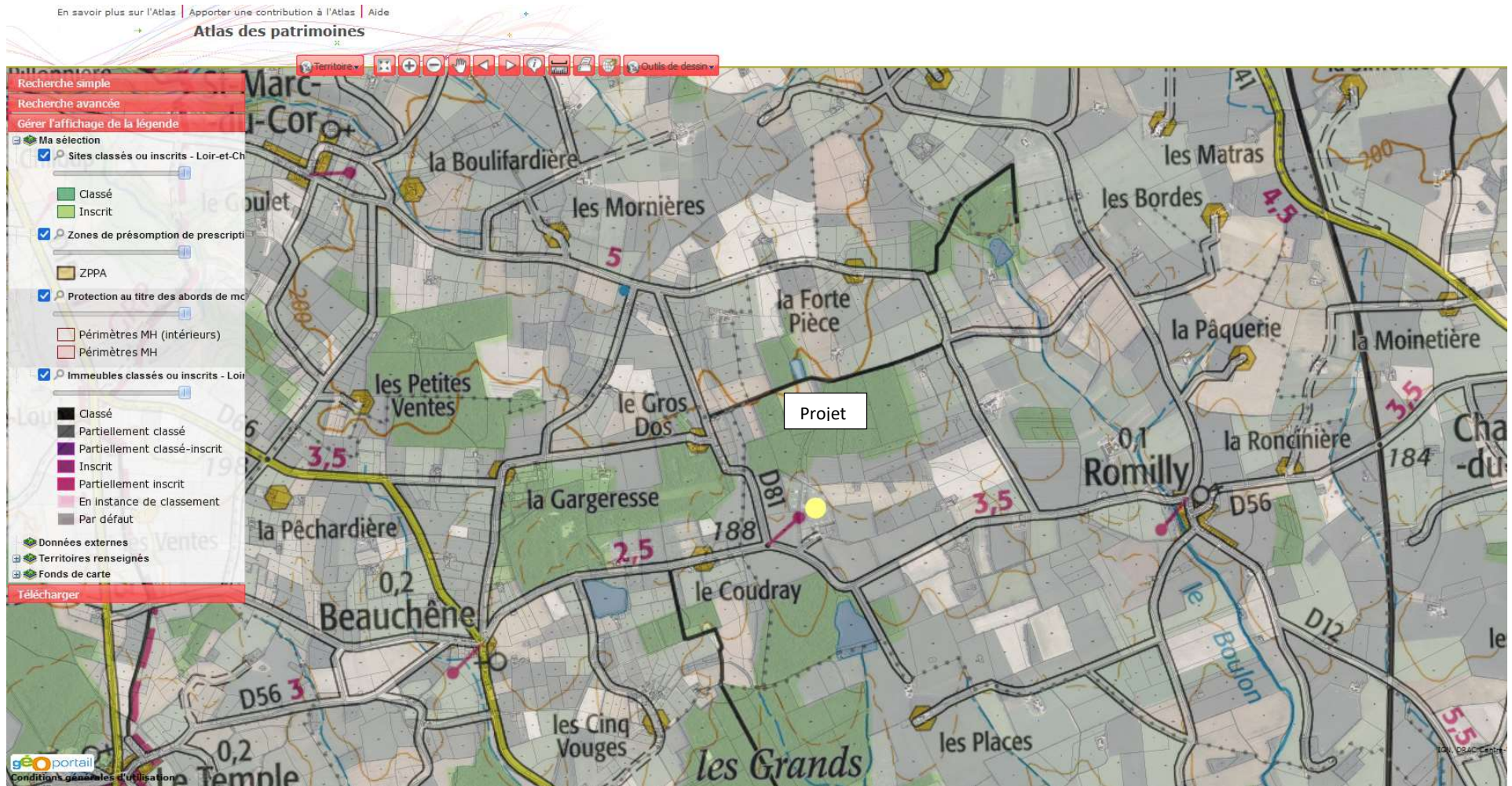




# Projet parc solaire 41270 Romilly

## PERIMETRE ZONE CLASSEE

**Non concerné**



## Projet parc solaire 41270 Romilly



## Zone Humide

**Couches sélectionnées**

☒ Milieux potentiellement humides - 2014

☒ Milieux non humides

☒ Milieux potentiellement humides :

- probabilité assez forte
- probabilité forte
- probabilité très forte

☒ Plans d'eau

☒ Estrans

Source : 2014 - UMR SAS INRA-AGROCAMPUS OUEST

☒ Zones humides

☒ Zones humides

Source : Partenaires

**Couches disponibles**

Rechercher, filtrer ...

☒ Zones humides effectives (1)

- ☒ Zones humides

☒ Zones humides probables (96)

- ☒ Cartographie nationale des milieux humides - 2023
  - ☒ Milieux potentiellement humides - 2014
    - ☐ Milieux à composante humide - France
    - ☐ Zones à dominantes humides - Artois-Picardie
    - ☐ Zones à dominantes humides - Seine-Normandie
    - ☐ ZHP Bassin Seine - Normandie - 2019
    - ☐ Prélocalisation des zones humides du bassin versant de l'Eure
    - ☐ Prélocalisation Normandie
    - ☐ Prélocalisation des zones humides du SAGE des 2 Morin
    - ☐ Prélocalisation des zones humides - Loire-Bretagne



## Projet parc solaire 41270 Romilly

Positions des prises de vue



**Le projet est entièrement dissimulé par la haie à gauche du bâtiment agricole présent sur la photo.**





## **Vue par le passage au sud du domaine – 05 Mai 2023**

2

**Le projet est entièrement dissimulé par les habitations et la végétation situé à l'arrière plan.**



## Vue du sentier situé au Sud Est - 05/10/2023

3

La haie que l'on aperçoit au niveau du terrain est à 2m. Les points hauts des panneaux étant à 2m61 et situés au plus près à 15m de la haie, ils ne seront pas visibles de ce point de vue.





**Vue depuis l'intérieur du terrain – 05 Mai 2023**





Vue depuis l'intérieur du terrain avec intégration à l'échelle – 05 Mai 2023





## Vue du sentier situé au Nord Est - 05/10/2023

5

La haie que l'on aperçoit au niveau du terrain est à 2m. Les points hauts des panneaux étant à 2m61 et situés au plus près à 15m de la haie, ils ne seront pas visibles de ce point de vue.

