

Etude d'impact (4067OMB001) – 500 kWc

DUVAL Philippe – EARL LE POULAILLER D'HAVELU

**Projet** : Installation de 62 abris agricoles à toiture photovoltaïque pour une production globale de 500 kWc



SERVICE ADMINISTRATIF TRIANGLE ELEVAGE

Mme GALL Marjorie  
02.54.73.07.08  
m.gall@le-triangle.fr



Avant, insertion paysagère vue proche.



Après, insertion paysagère vue proche.

**SERVICE ADMINISTRATIF TRIANGLE ELEVAGE**

Mme GALL Marjorie  
02.54.73.07.08  
m.gall@le-triangle.fr

1PC 06 BPC 08



Avant, insertion paysagère vue lointaine.

Après, insertion paysagère vue lointaine.

1PC 06 BPC 08



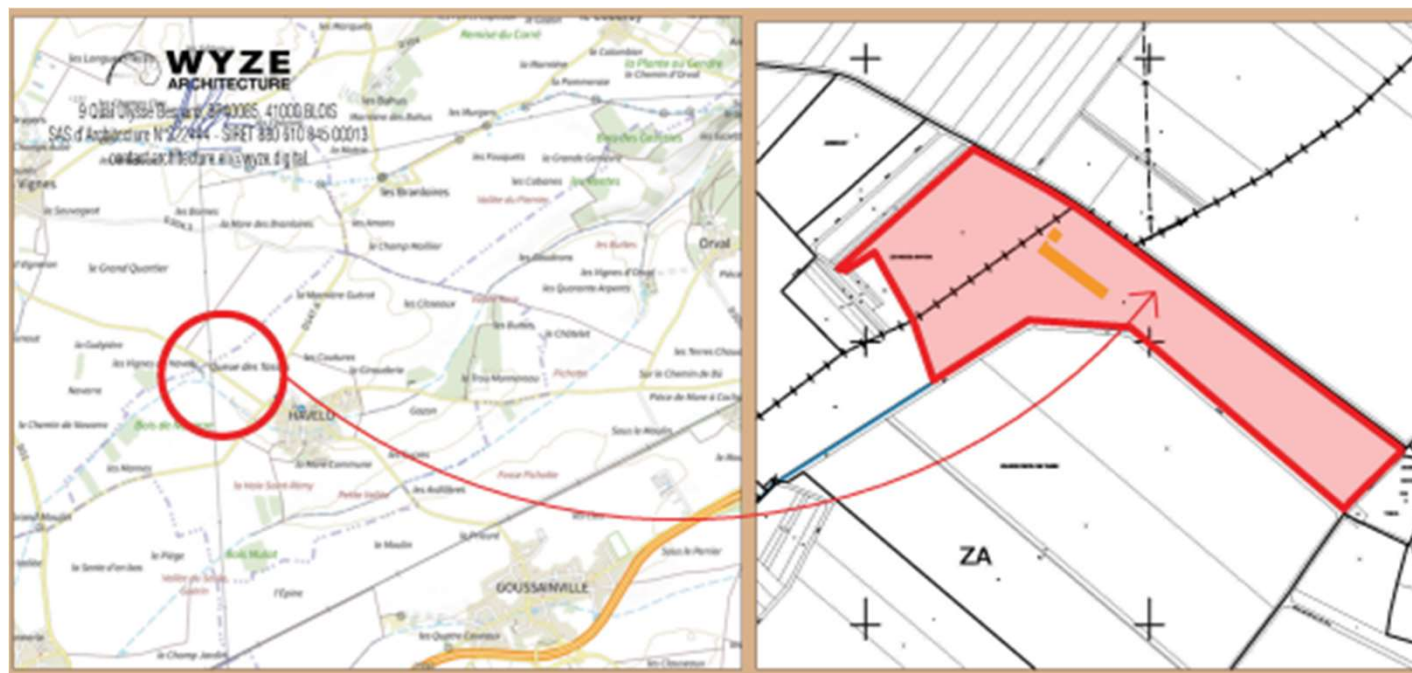
**WYZE**  
ARCHITECTURE  
9 Rue Ulysse Beguey, 39400, 41000 BLOIS  
SAS au capital de 10 000 € - SIRET 806 610 443 00013  
contact@wyzedigital.fr

**SERVICE ADMINISTRATIF TRIANGLE ELEVAGE**

Mme GALL Marjorie  
02.54.73.07.08  
m.gall@le-triangle.fr



PLAN DE SITUATION - COMMUNE



SERVICE ADMINISTRATIF TRIANGLE ELEVAGE

Mme GALL Marjorie  
02.54.73.07.08  
m.gall@le-triangle.fr



TRIANGLE  
ÉLEVAGE

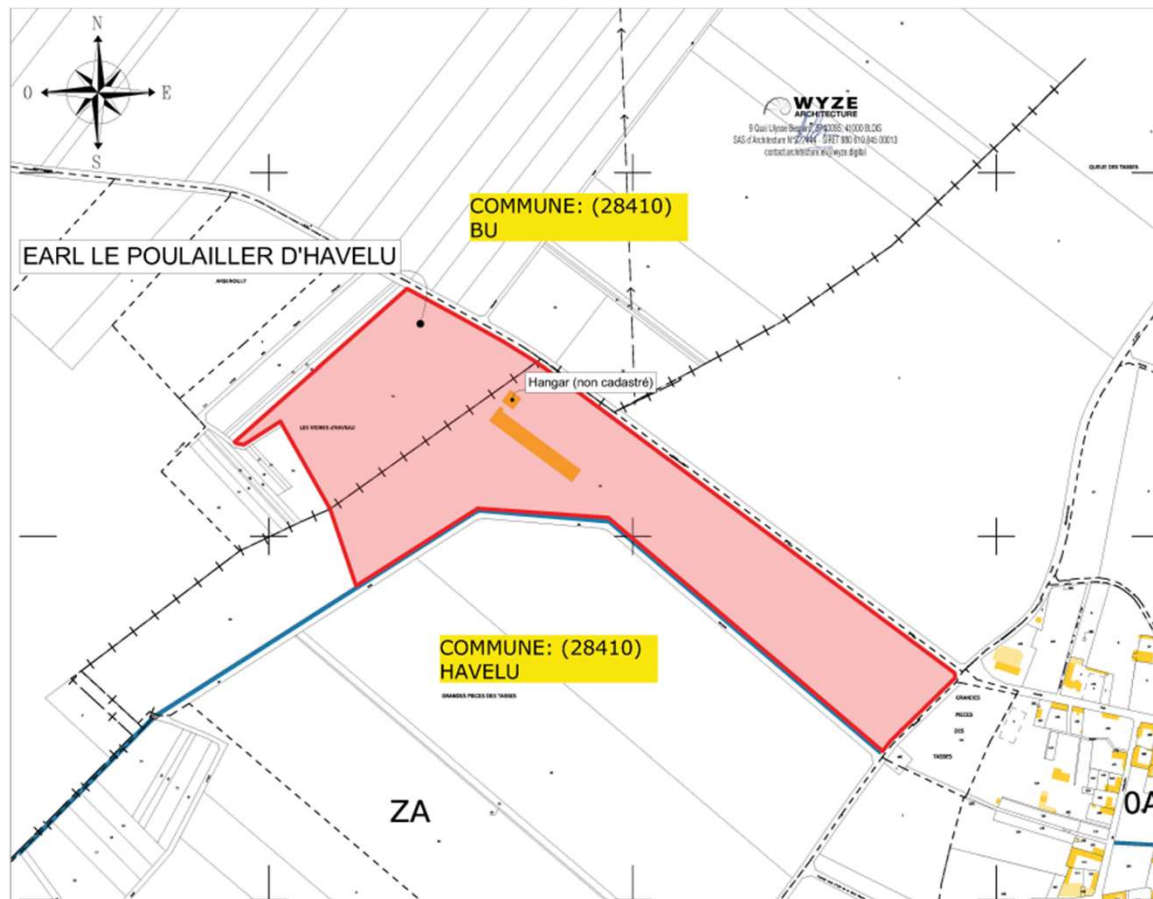


TRIANGLE ÉLEVAGE

Le Langault  
41160 Saint-Hilaire-la-Gravelle  
Tél : +33 (0)2 54 73 07 07

www.le-triangle.fr

## PLAN EXISTANT + PARCELLES



cadastre.gouv.fr

Informations littérales relatives à 1 parcelle sur la commune : HAVELU (28)

Références de la parcelle 000 ZA 24	
Référence cadastrale de la parcelle	000 ZA 24
Contenance cadastrale	81 245 mètres carrés
Adresse	GRANDES PIÈCES DES TASSES 28410 HAVELU

cadastre.gouv.fr

Informations littérales relatives à 1 parcelle sur la commune : BU (28)

Références de la parcelle 000 ZX 14	
Référence cadastrale de la parcelle	000 ZX 14
Contenance cadastrale	33 800 mètres carrés
Adresse	LES VIGNES D'HAVELU 28410 BU

Service de la Documentation Nationale du Cadastre  
82, rue de Maréchal Lyautey - 75183 Saint-Germain-en-Laye Cedex  
SIRET 1800001400111  
©2022 Direction Générale des Finances Publiques  
Informations sur la feuille consultée par Internet le 25/09/2023 (niveau horaire de Paris)

### SERVICE ADMINISTRATIF TRIANGLE ELEVAGE

Mme GALL Marjorie  
02.54.73.07.08  
m.gall@le-triangle.fr



TRIANGLE  
ÉLEVAGE

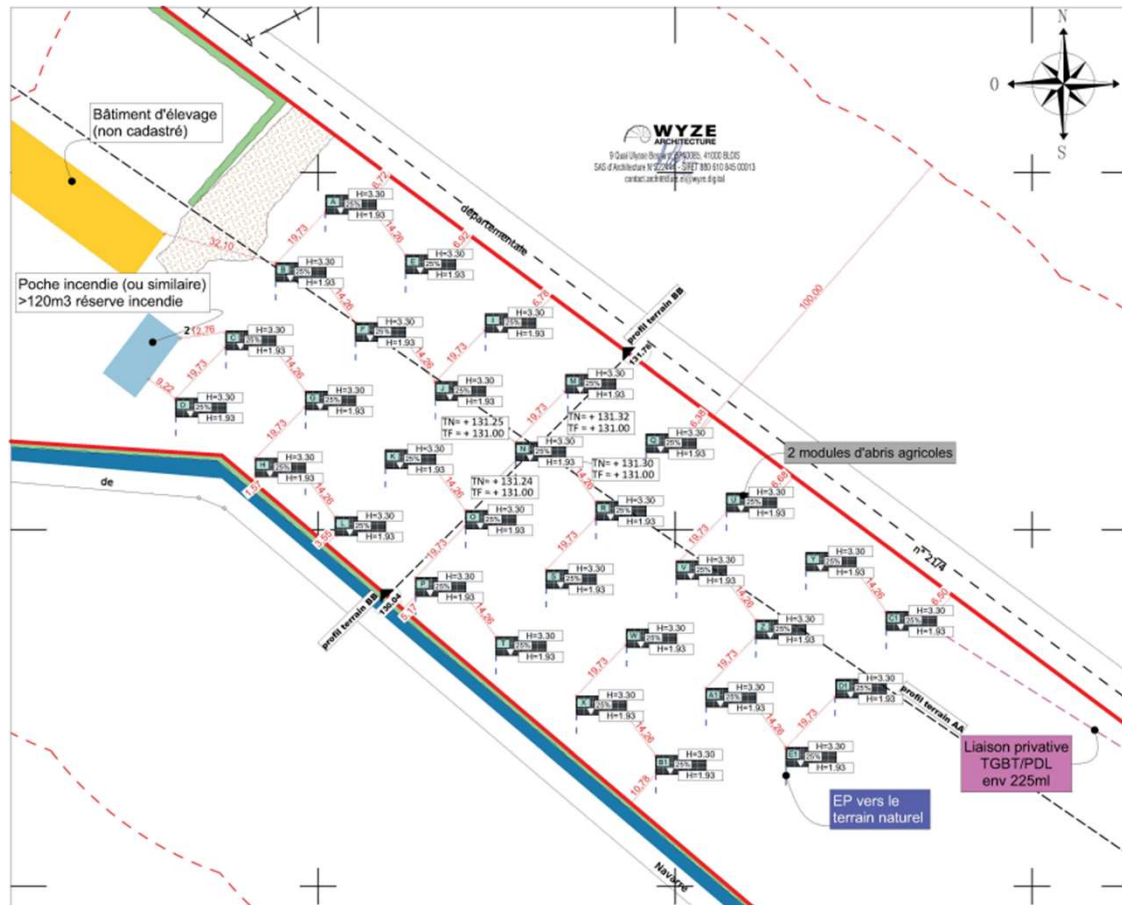


TRIANGLE ÉLEVAGE

Le Langault  
41160 Saint-Hilaire-la-Gravelle  
Tél : +33 (0)2 54 73 07 07

www.le-triangle.fr

## PLAN DE MASSE



### SERVICE ADMINISTRATIF TRIANGLE ELEVAGE

Mme GALL Marjorie

02.54.73.07.08

m.gall@le-triangle.fr



TRIANGLE  
ÉLEVAGE

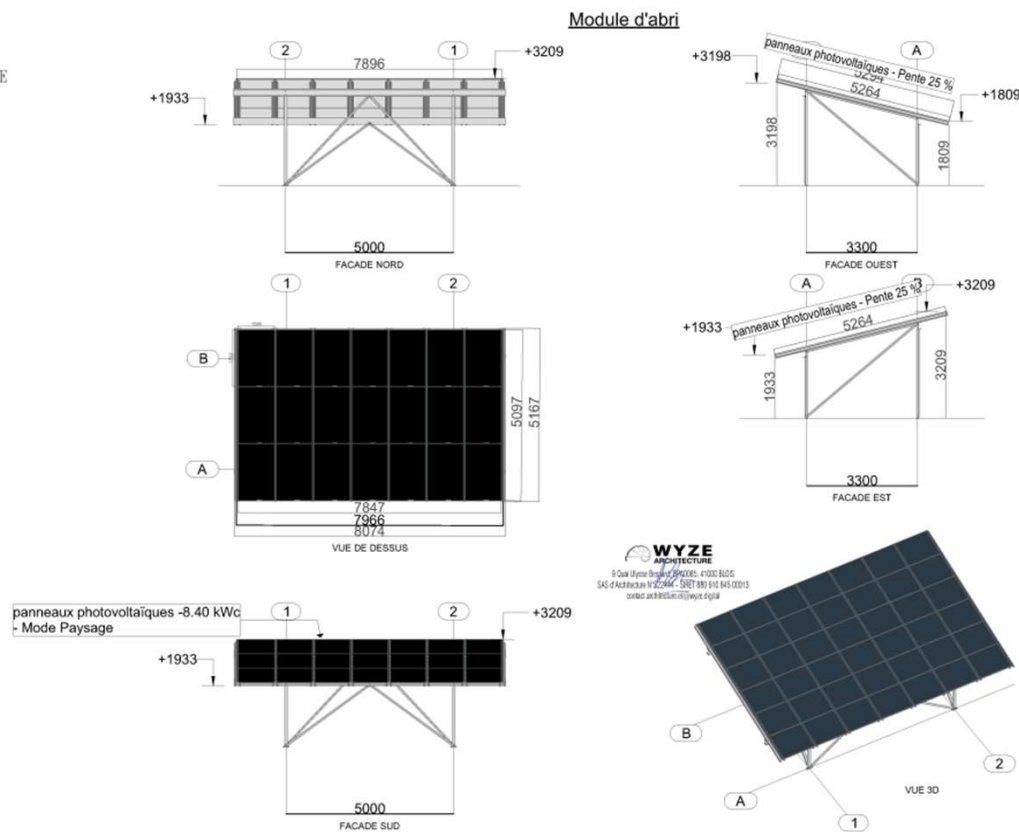


TRIANGLE ÉLEVAGE

Le Langault  
41160 Saint-Hilaire-la-Gravelle  
Tél : +33 (0)2 54 73 07 07

www.le-triangle.fr

## PLAN DE COUPE



### SERVICE ADMINISTRATIF TRIANGLE ELEVAGE

Mme GALL Marjorie  
02.54.73.07.08  
m.gall@le-triangle.fr



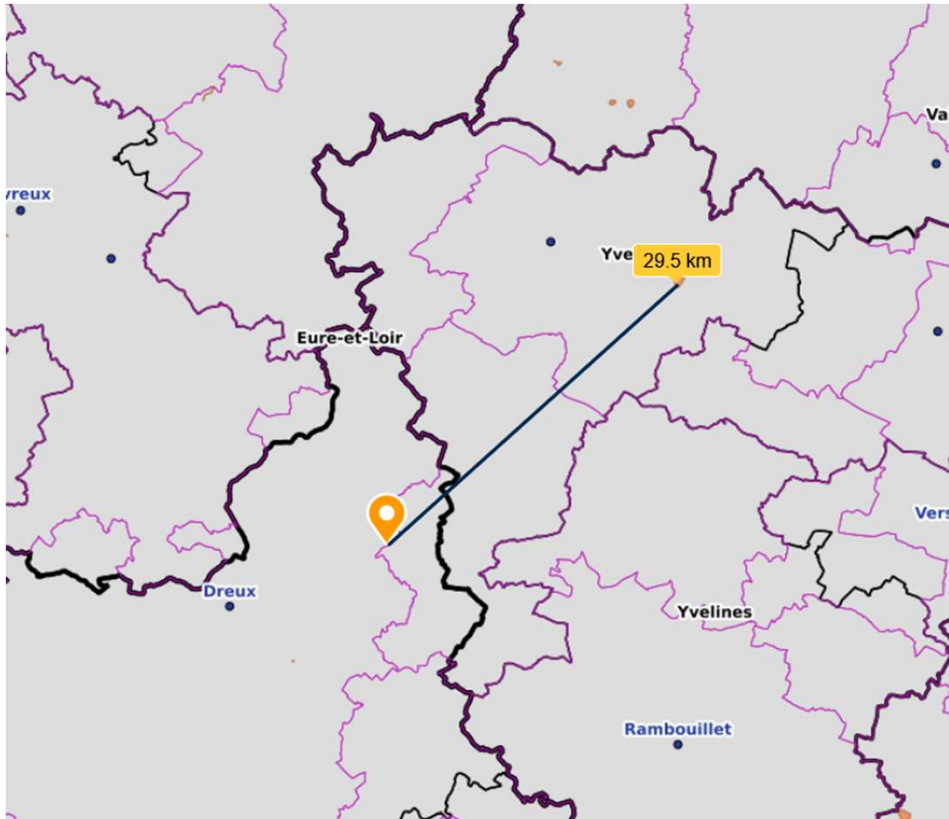
TRIANGLE ÉLEVAGE

Le Langault  
41160 Saint-Hilaire-la-Gravelle  
Tél : +33 (0)2 54 73 07 07

[www.le-triangle.fr](http://www.le-triangle.fr)

## ANNEXE CERFA - BIOTOPE

La première zone de biotope  
se situe à 29,5 km du projet  
Référéncé : FR3800005  
Nommé : Le bout du monde



### SERVICE ADMINISTRATIF TRIANGLE ELEVAGE

Mme GALL Marjorie  
02.54.73.07.08  
m.gall@le-triangle.fr



TRIANGLE  
ÉLEVAGE



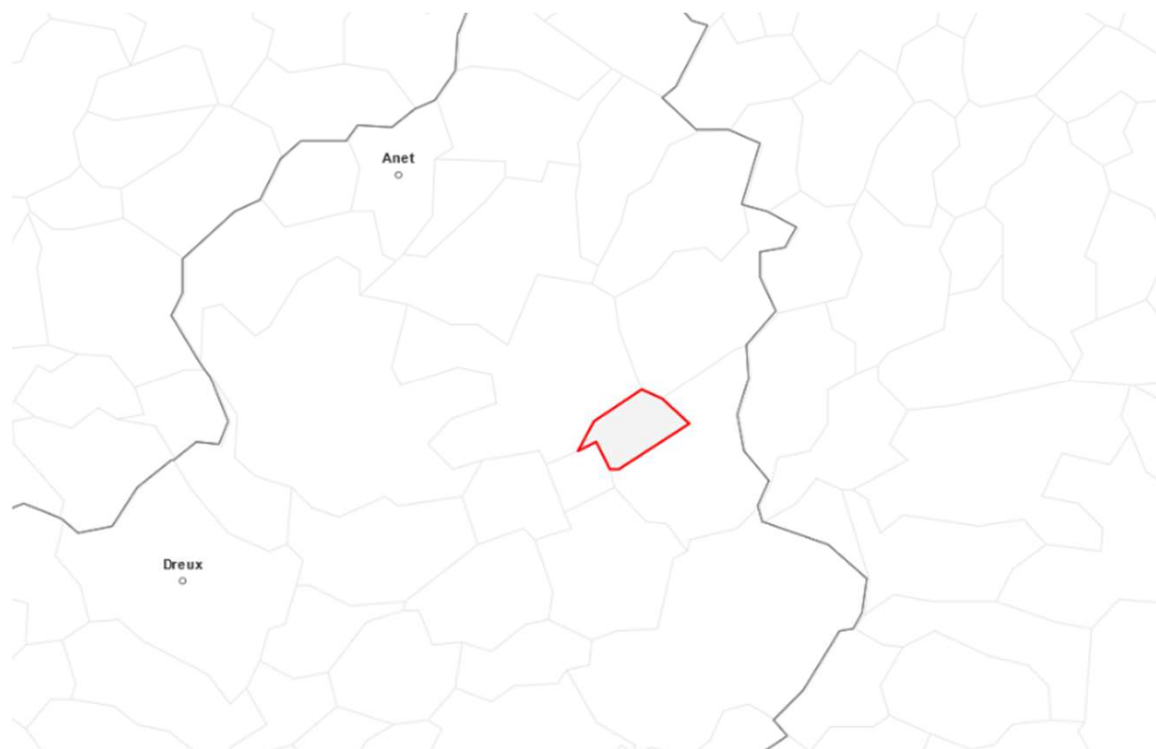
TRIANGLE ÉLEVAGE

Le Langault  
41160 Saint-Hilaire-la-Gravelle  
Tél : +33 (0)2 54 73 07 07

[www.le-triangle.fr](http://www.le-triangle.fr)



ANNEXE CERFA - LITTORAL



**SERVICE ADMINISTRATIF TRIANGLE ELEVAGE**

Mme GALL Marjorie  
02.54.73.07.08  
m.gall@le-triangle.fr



**TRIANGLE  
ÉLEVAGE**



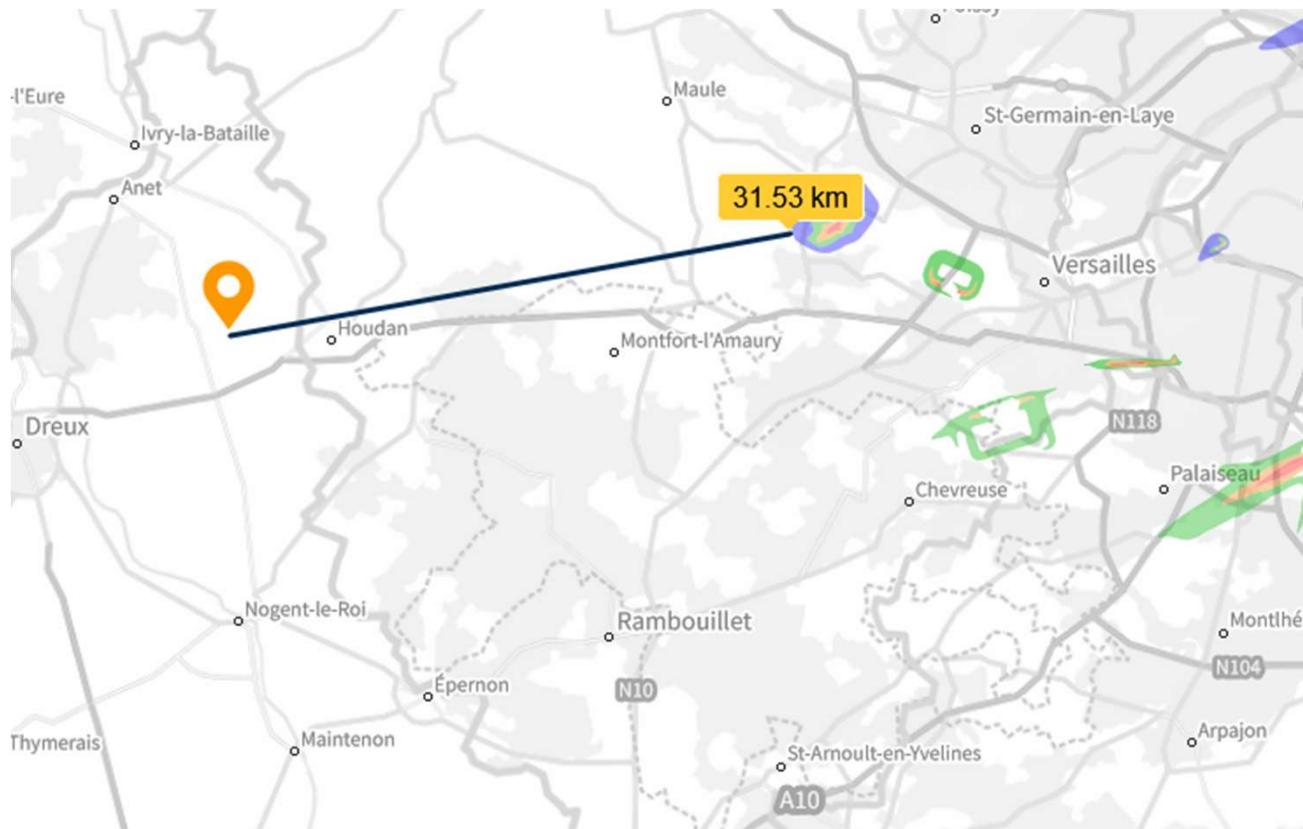
**TRIANGLE ÉLEVAGE**

Le Langault  
41160 Saint-Hilaire-la-Gravelle  
Tél : +33 (0)2 54 73 07 07

[www.le-triangle.fr](http://www.le-triangle.fr)

## ANNEXE CERFA - PEB

La première zone de PEB se situe à 31,53 km du projet



### SERVICE ADMINISTRATIF TRIANGLE ELEVAGE

Mme GALL Marjorie  
02.54.73.07.08  
m.gall@le-triangle.fr

ANNEXE CERFA - PATRIMOINE



SERVICE ADMINISTRATIF TRIANGLE ÉLEVAGE

Mme GALL Marjorie  
02.54.73.07.08  
m.gall@le-triangle.fr



TRIANGLE  
ÉLEVAGE

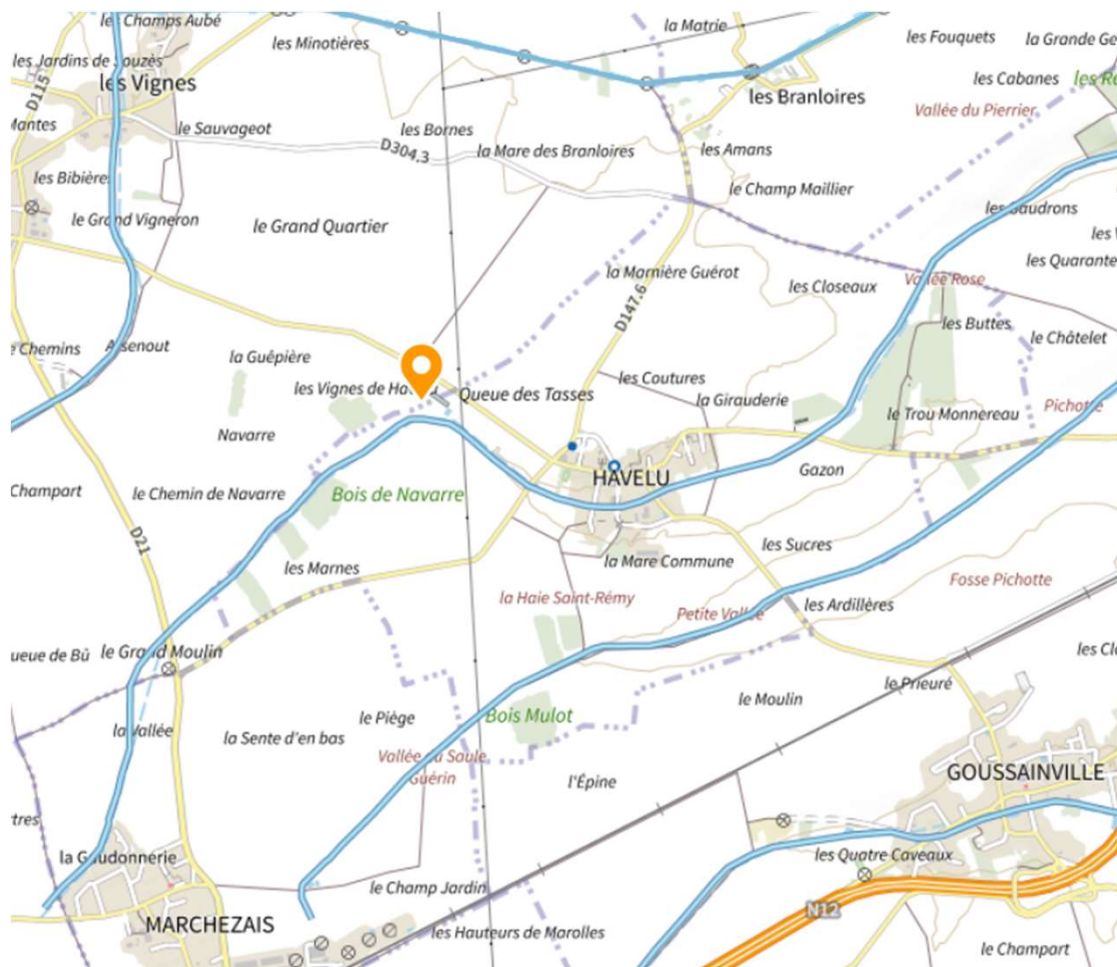


TRIANGLE ÉLEVAGE

Le Langault  
41160 Saint-Hilaire-la-Gravelle  
Tél : +33 (0)2 54 73 07 07

www.le-triangle.fr

## ANNEXE CERFA – HUMIDITE



**SERVICE ADMINISTRATIF TRIANGLE ELEVAGE**

Mme GALL Marjorie

02.54.73.07.08

m.gall@le-triangle.fr



**TRIANGLE  
ÉLEVAGE**



**TRIANGLE ÉLEVAGE**

Le Langault  
41160 Saint-Hilaire-la-Gravelle  
Tél : +33 (0)2 54 73 07 07

12 [www.le-triangle.fr](http://www.le-triangle.fr)



## ANNEXE CERFA – GEORISQUES

## RETRAIT GONFLEMENT DES ARGILES



Risque à mon adresse **RISQUE EXISTANT - MODÉRÉ**

Risque sur ma commune **RISQUE EXISTANT - MODÉRÉ**

Votre adresse est exposée au retrait-gonflement des argiles



## RADON



Risque à mon adresse **RISQUE EXISTANT - FAIBLE**

Risque sur ma commune **RISQUE EXISTANT - FAIBLE**

Votre adresse est exposée au radon, un gaz radioactif qui s'échappe naturellement du sol



## Risques technologiques identifiés : 2

Les risques technologiques sont liés à l'action humaine et plus précisément à la manipulation, au transport ou au stockage de substances dangereuses pour la santé et l'environnement (ex : risques industriels, nucléaires, biologiques...).

## CANALISATIONS DE TRANSPORT DE MATIÈRES DANGEREUSES



Risque à mon adresse **INFORMATION NON DISPONIBLE**

Risque sur ma commune **RISQUE EXISTANT**

Certaines parties du territoire de votre commune : Havelu sont traversées par des canalisations transportant des hydrocarbures ou des produits chimiques



## POLLUTION DES SOLS



Risque à mon adresse **INFORMATION NON DISPONIBLE**

Risque sur ma commune **RISQUE EXISTANT**



## SERVICE ADMINISTRATIF TRIANGLE ELEVAGE

Mme GALL Marjorie

02.54.73.07.08

m.gall@le-triangle.fr



TRIANGLE  
ÉLEVAGE



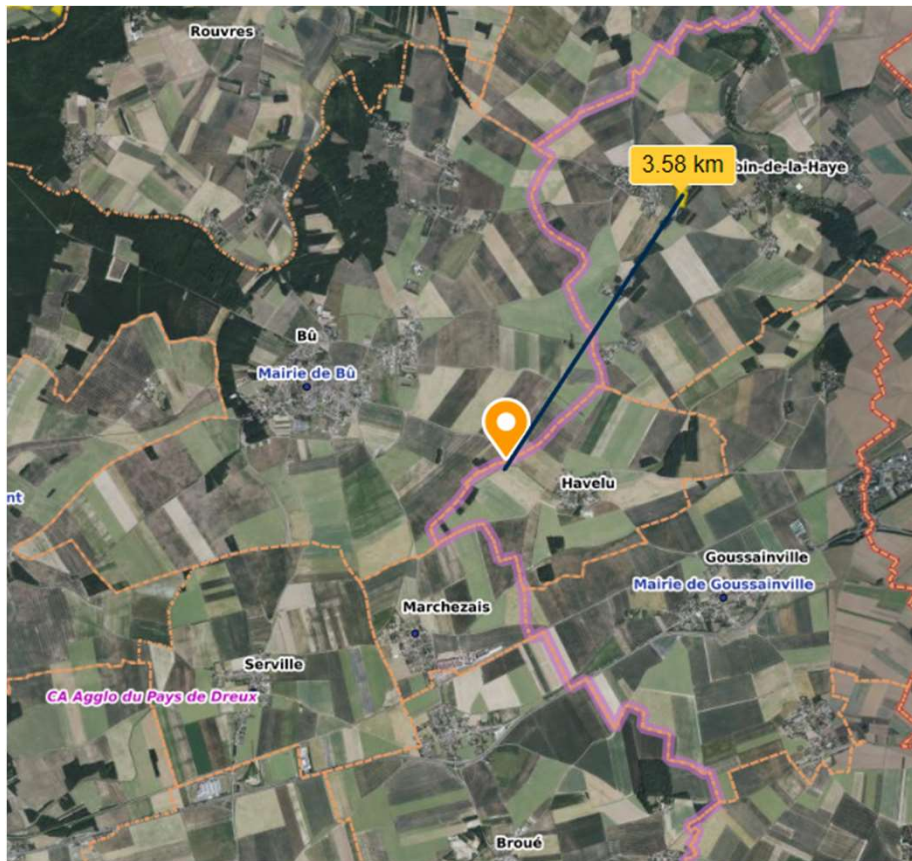
TRIANGLE ÉLEVAGE

Le Langault  
41160 Saint-Hilaire-la-Gravelle  
Tél : +33 (0)2 54 73 07 07

13 [www.le-triangle.fr](http://www.le-triangle.fr)

## ANNEXE CERFA – NATURA2000

La première zone de Natura 2000 se situe à 3,58 km du projet  
Référéncée : FR2400552  
Nommé : Vallée de l'Eure de maintienon à Anet et vallons affluents



### SERVICE ADMINISTRATIF TRIANGLE ELEVAGE

Mme GALL Marjorie  
02.54.73.07.08  
m.gall@le-triangle.fr



TRIANGLE  
ÉLEVAGE



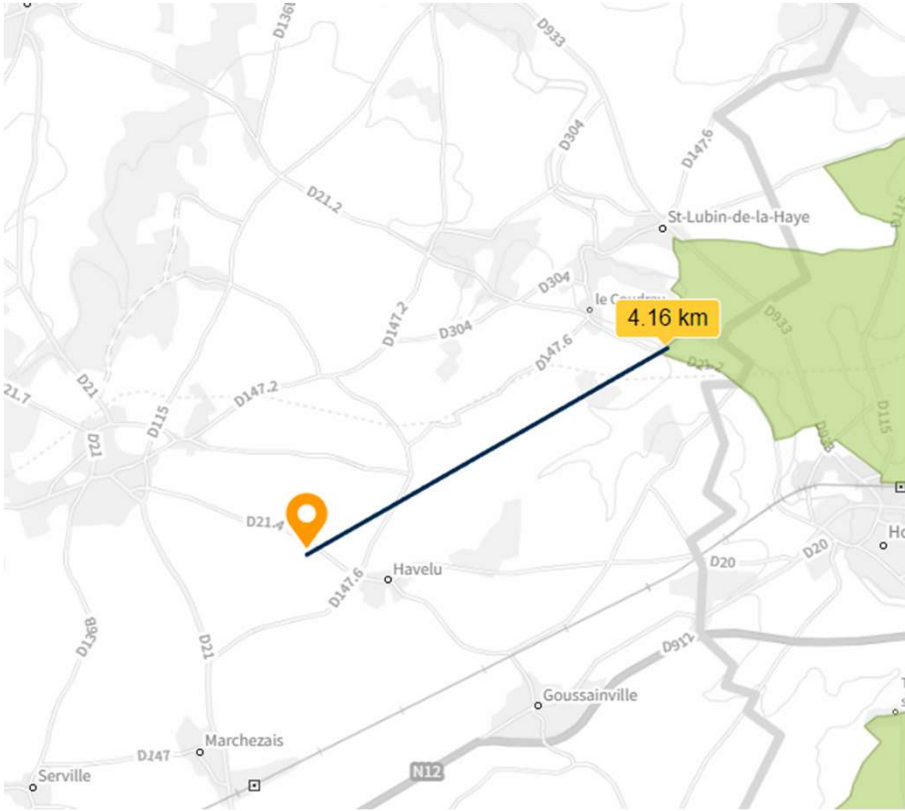
TRIANGLE ÉLEVAGE

Le Langault  
41160 Saint-Hilaire-la-Gravelle  
Tél : +33 (0)2 54 73 07 07

14 www.le-triangle.fr

## ANNEXE CERFA – ZNIEFF

La première zone de ZNIEFF se situe à 4,16 km du projet  
Référéncée : 110030075  
Nommé : Plateau du grand mantois et vallée du sausseron



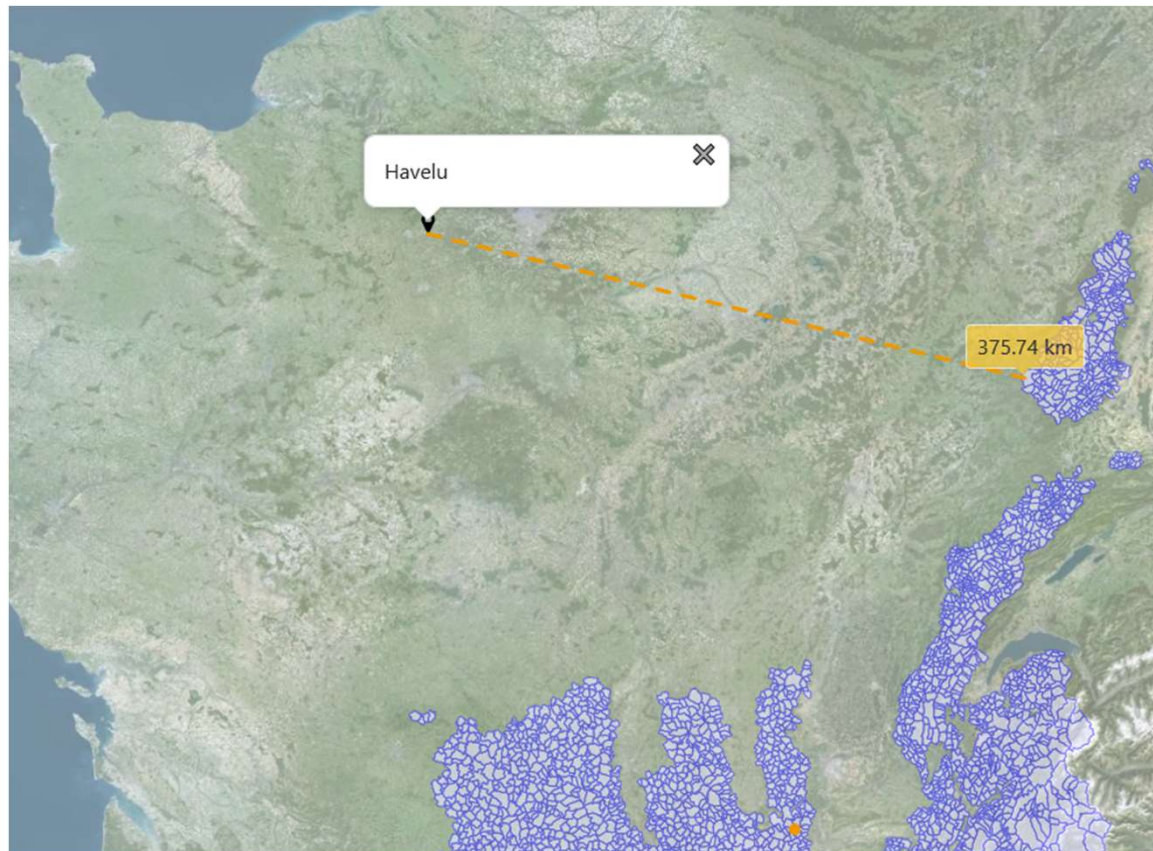
## SERVICE ADMINISTRATIF TRIANGLE ELEVAGE

Mme GALL Marjorie

02.54.73.07.08

m.gall@le-triangle.fr

ANNEXE CERFA – LOI MONTAGNE



La première zone de LOI  
MONTAGNE  
se situe à 375,74 km

**SERVICE ADMINISTRATIF TRIANGLE ELEVAGE**

Mme GALL Marjorie  
02.54.73.07.08  
m.gall@le-triangle.fr



**TRIANGLE  
ÉLEVAGE**



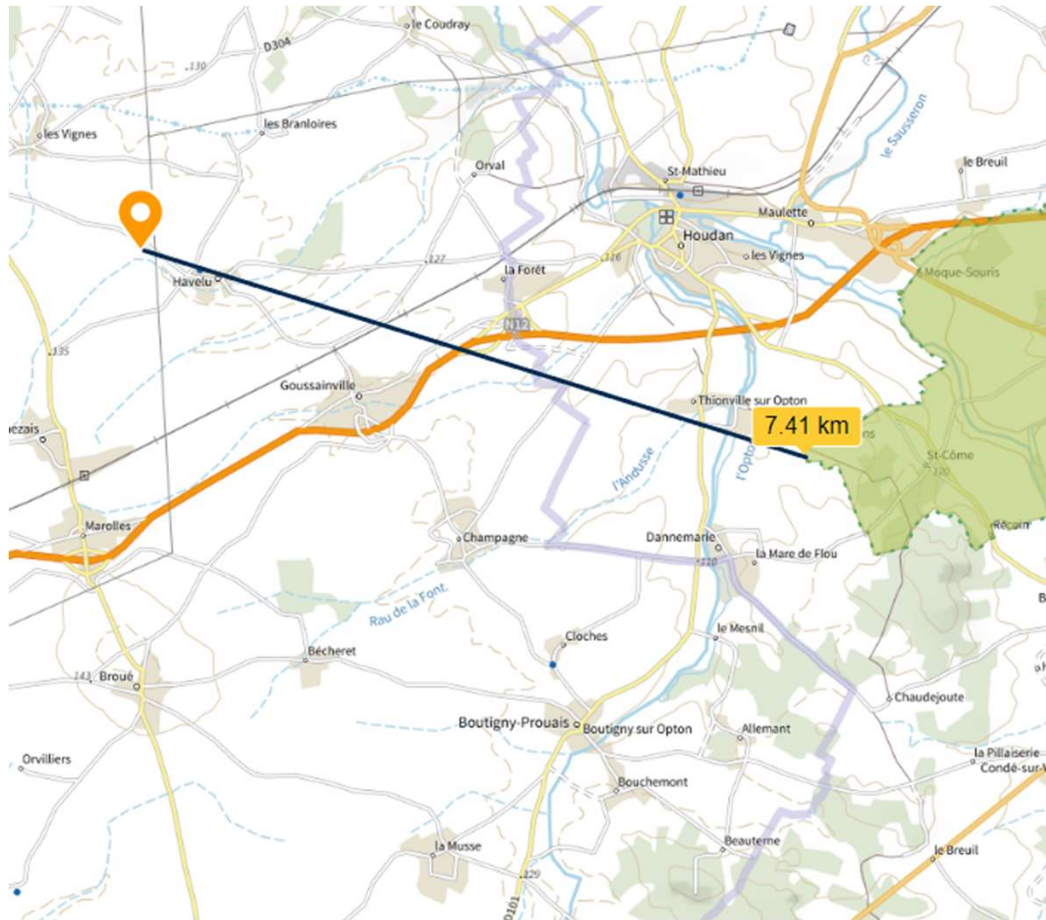
**TRIANGLE ÉLEVAGE**

Le Langault  
41160 Saint-Hilaire-la-Gravelle  
Tél : +33 (0)2 54 73 07 07

[www.le-triangle.fr](http://www.le-triangle.fr)



## ANNEXE CERFA – PARCS



Le premier parc se situe à 7,41  
km du projet  
Référéncée : FR8000017  
Nommé : Haute-Vallée de  
chevreuse

### SERVICE ADMINISTRATIF TRIANGLE ELEVAGE

Mme GALL Marjorie  
02.54.73.07.08  
m.gall@le-triangle.fr



**TRIANGLE  
ÉLEVAGE**

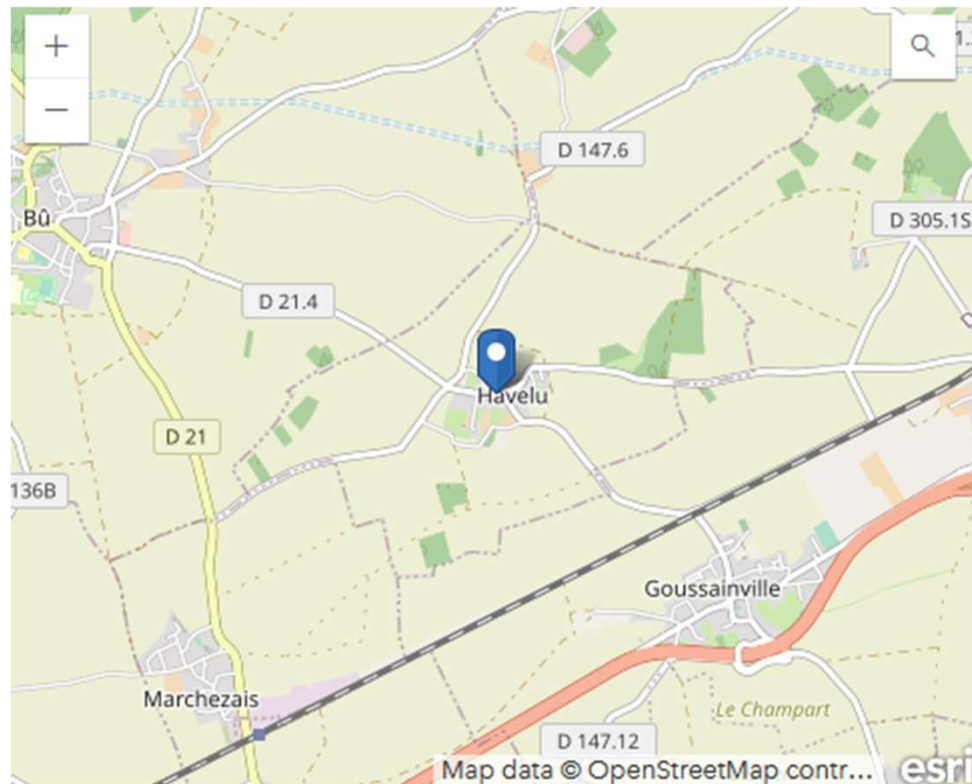


**TRIANGLE ÉLEVAGE**

Le Langault  
41160 Saint-Hilaire-la-Gravelle  
Tél : +33 (0)2 54 73 07 07

17 [www.le-triangle.fr](http://www.le-triangle.fr)

ANNEXE CERFA – SOLS POLLUÉS



**SERVICE ADMINISTRATIF TRIANGLE ELEVAGE**

Mme GALL Marjorie  
02.54.73.07.08  
m.gall@le-triangle.fr



**TRIANGLE  
ÉLEVAGE**

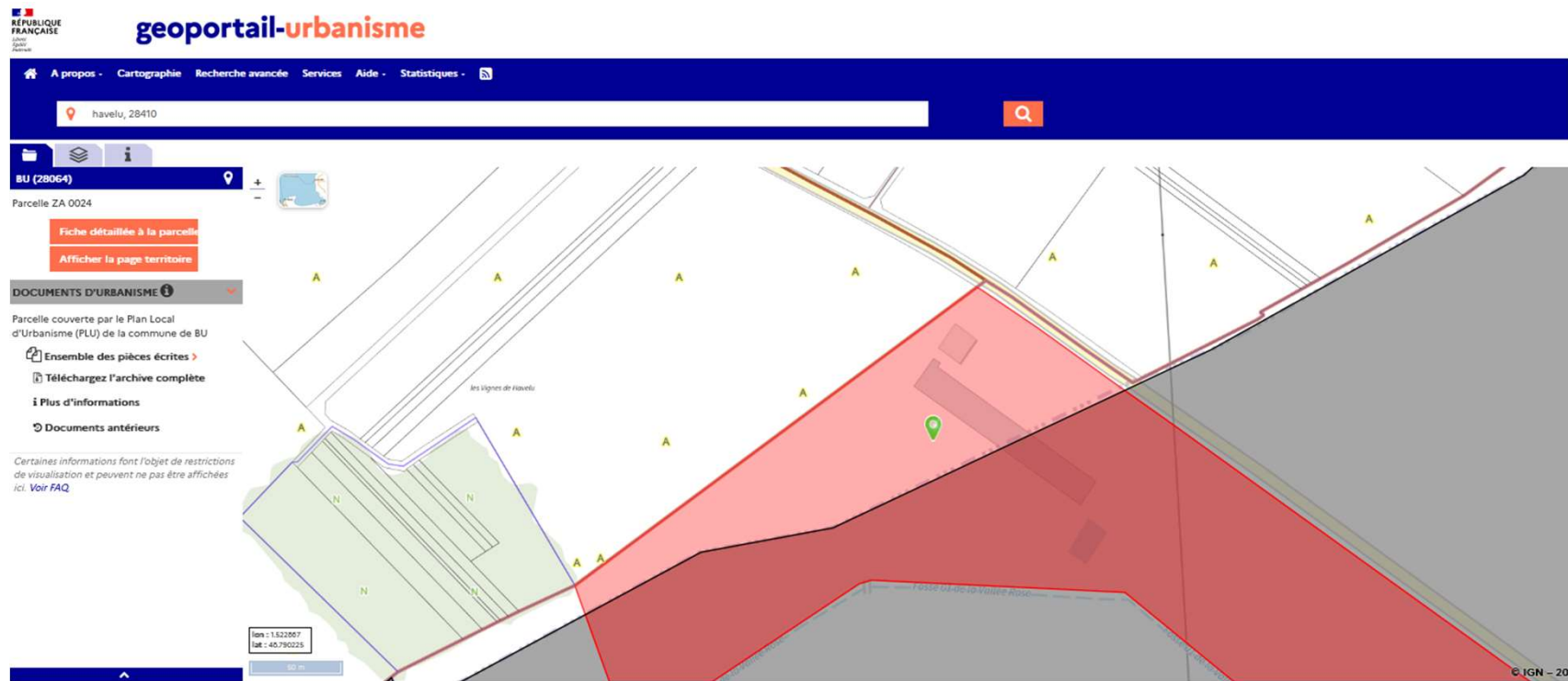


**TRIANGLE ÉLEVAGE**

Le Langault  
41160 Saint-Hilaire-la-Gravelle  
Tél : +33 (0)2 54 73 07 07

[www.le-triangle.fr](http://www.le-triangle.fr)

## ANNEXE CERFA – ZONAGE + PLU



## SERVICE ADMINISTRATIF TRIANGLE ELEVAGE

Mme GALL Marjorie  
02.54.73.07.08  
m.gall@le-triangle.fr

