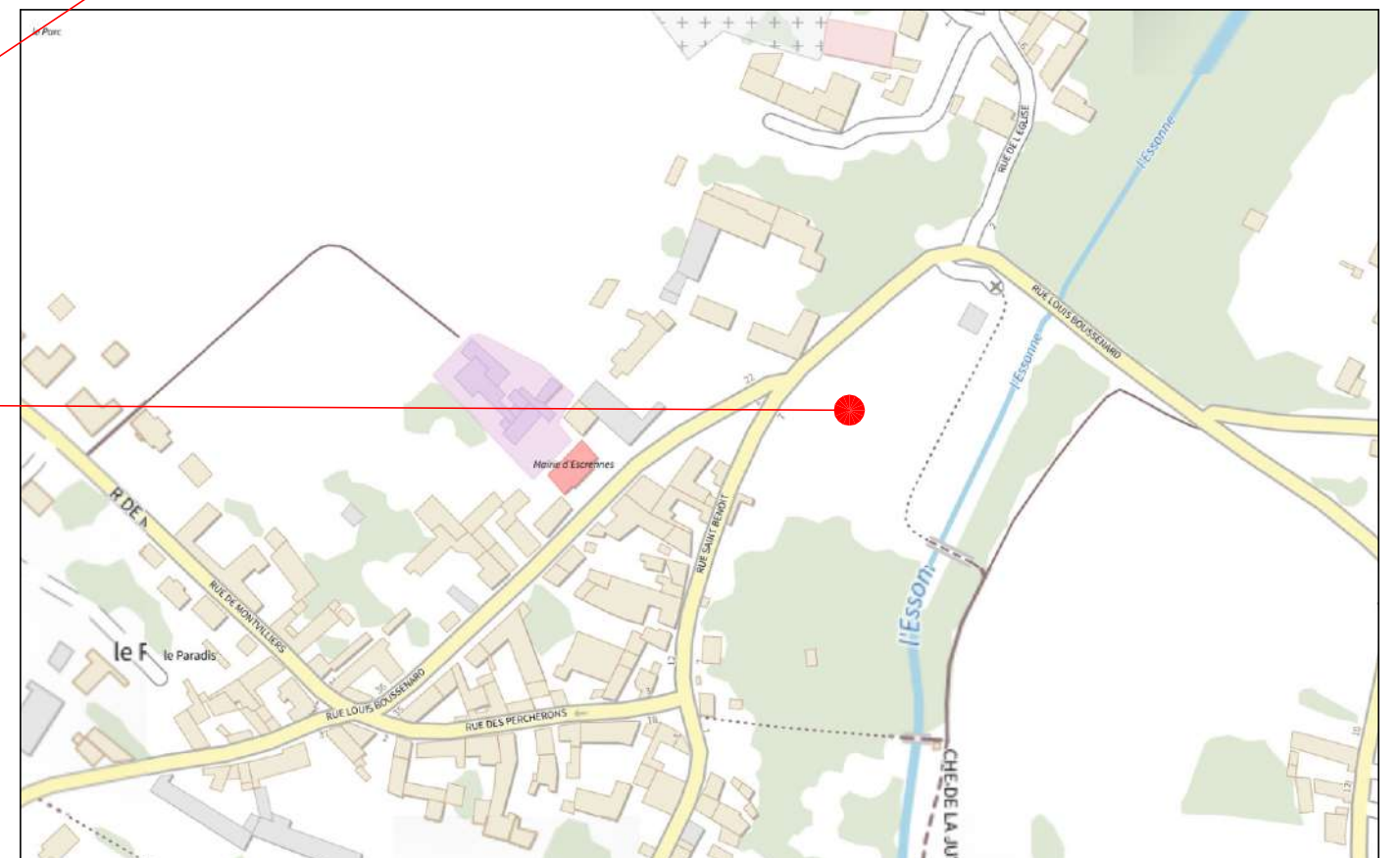
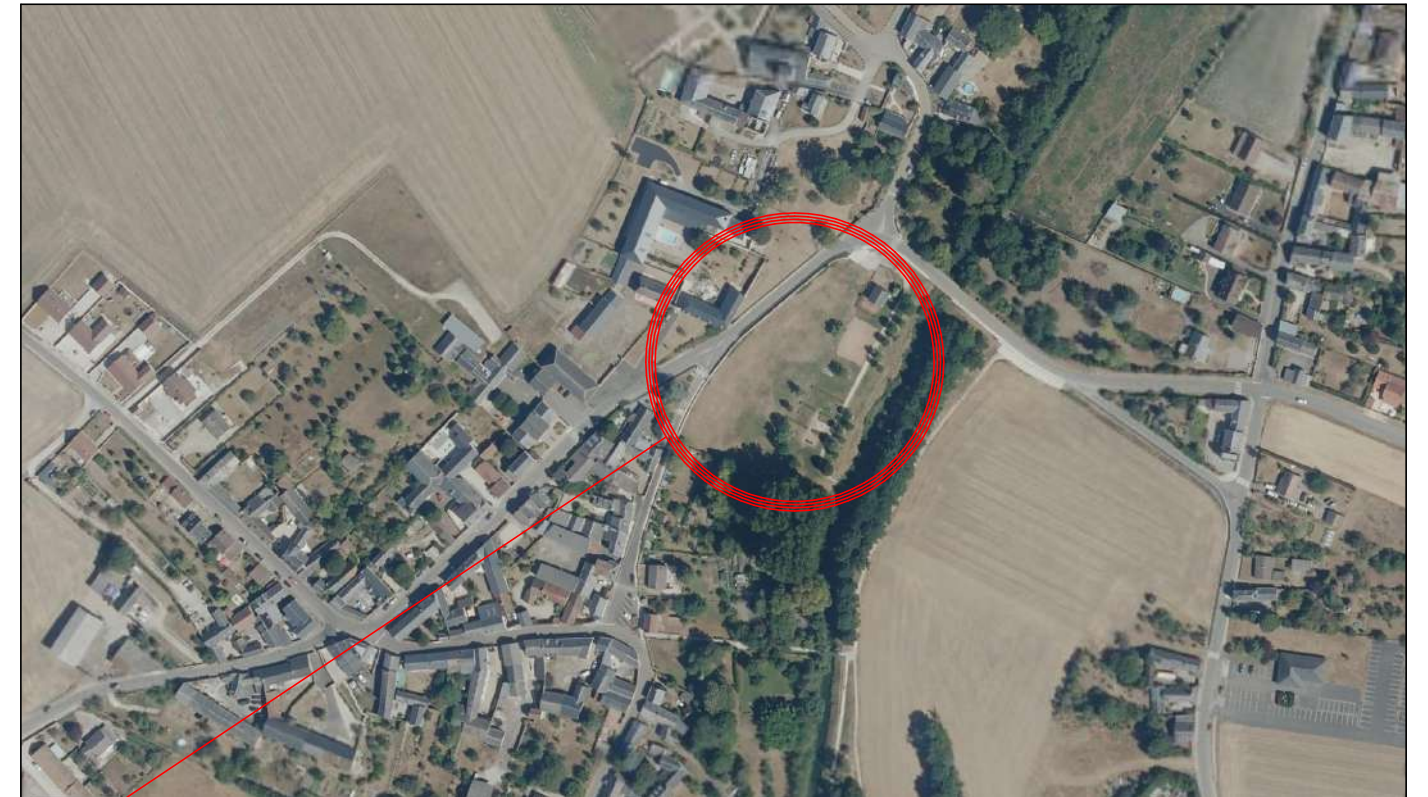
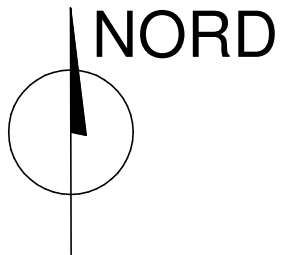
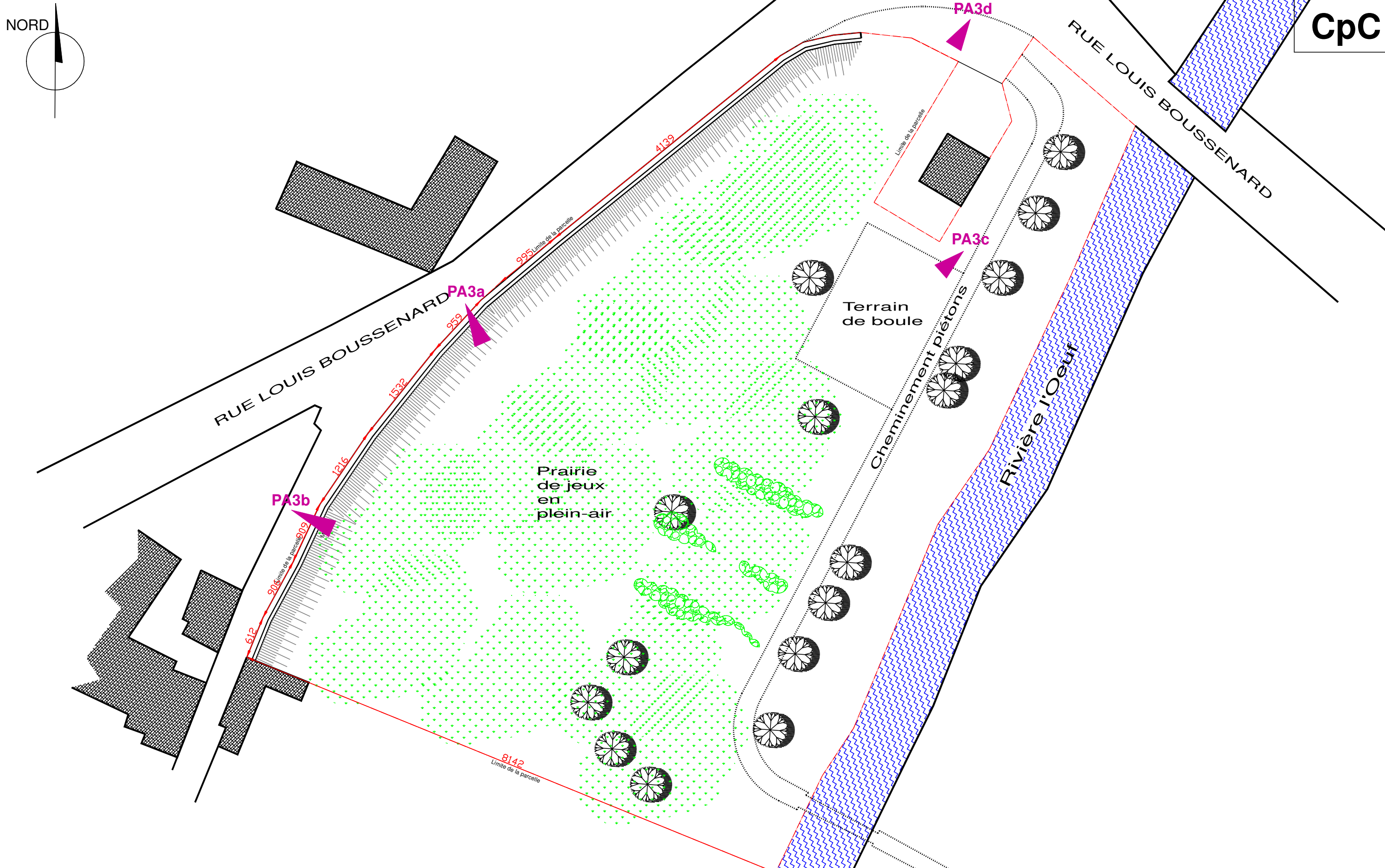
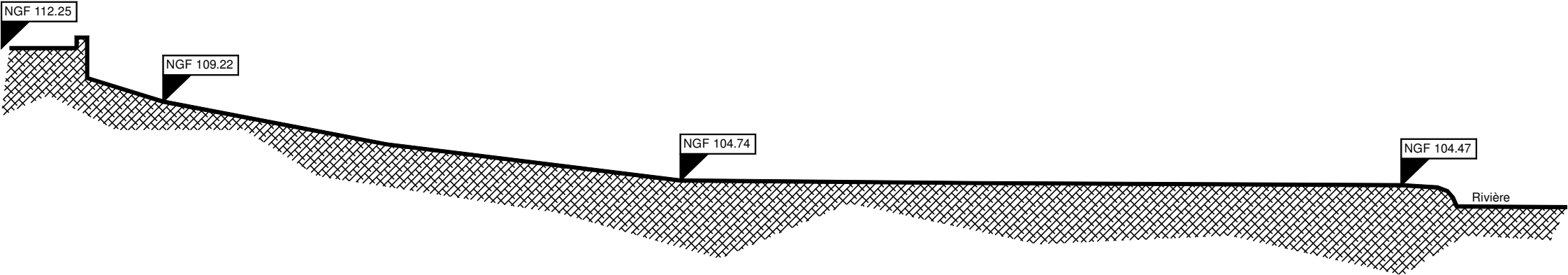


Terrain:
Parcelles AC n°90
8 029 m²





<p>Cédric PHILIPPE - Architecte DPLG 107 Fbg d'Orléans - 45300 Pithiviers 02.38.30.37.52 / 06.16.77.13.70 F: 09.58.81.37.52</p>	<p>Commune de Escrennes Installation d'un City-Stade</p> <p>Rue Louis Bousсенard - 45300 Escrennes</p>	<p>Plan de masse actuel - 1/500°</p> <p>Mars 2023</p>
<p>Plans de dossier d'examen au cas par cas ne pouvant servir à d'autres fins</p>		<p>Dossier d'examen au cas par cas</p>



Cédric PHILIPPE - Architecte DPLG
107 Fbg d'Orléans - 45300 Pithiviers
02.38.30.37.52 / 06.16.77.13.70
F: 09.58.81.37.52

Plans de dossier d'examen au cas par cas
ne pouvant servir à d'autres fins

Commune de Escrennes
Installation d'un City-Stade

Rue Louis Boussenard - 45300 Escrennes

Coupe actuelle sur le terrain - 1/300°

Mars 2023

Dossier d'examem au cas par cas



PA3a



PA3b



PA3c



PA3d

Cédric PHILIPPE - Architecte DPLG
107 Fbg d'Orléans - 45300 Pithiviers
02.38.30.37.52 / 06.16.77.13.70
F: 09.58.81.37.52

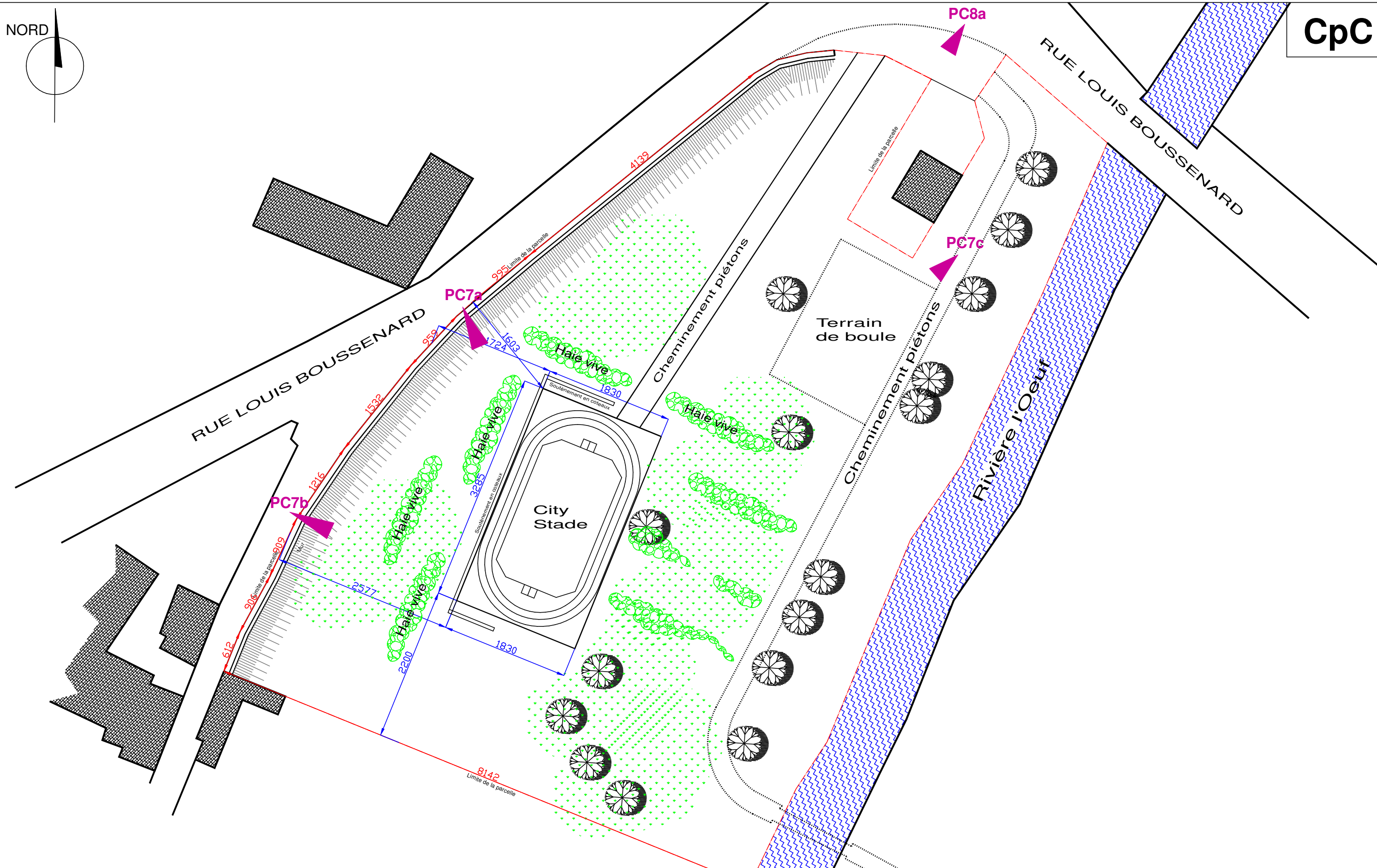
Plans de dossier d'examen au cas par cas
ne pouvant servir à d'autres fins

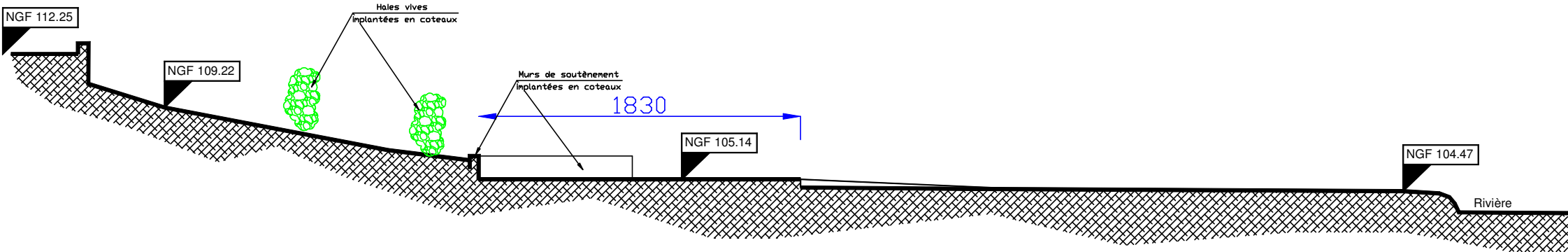
Commune de Escrennes
Installation d'un City-Stade

Rue Louis Boussenard - 45300 Escrennes

Mars 2023

Dossier d'examen au cas par cas





<p>Cédric PHILIPPE - Architecte DPLG 107 Fbg d'Orléans - 45300 Pithiviers 02.38.30.37.52 / 06.16.77.13.70 F: 09.58.81.37.52</p>	<p>Commune de Escrennes <u>Installation d'un City-Stade</u></p> <p>Rue Louis Boussenard - 45300 Escrennes</p>	<p><u>Coupe projetée sur le terrain - 1/300°</u></p>
<p><i>Plans de dossier d'examen au cas par cas ne pouvant servir à d'autres fins</i></p>		<p>Mars 2023</p> <p>Dossier d'examem au cas par cas</p>

Environnement du projet

Le projet concerne l'installation d'un "city stade" dans le parc municipal situé entre la rue Louis Boussenard et l'Oeuf.
La surface mobilisée pour cet aménagement représente environ 600 m²; à cela s'ajoute les adaptations du terrain et l'aménagement d'un chemin d'accès.

La parcelle support du projet est référencée avec la section AC n°90 pour une superficie de 8 029 m².
Le terrain est bordé par un mur de soutènement en pierres côté rue Louis Boussenard; il est en pente vers la rivière, forte côté rue puis bien plus douce après.

Notice décrivant le projet - Architecture et matériaux

Le plateau de sport sera situé à côté du terrain de boule existant, sur la partie la moins pentue.
Afin d'adapter le terrain naturel; il sera disposé des murs de soutènement en béton matricé de faible hauteur créant des terrasses en coteaux.
Des haies vives intégreront ces terrasses et masqueront en partie les installations.

Les éléments du city stade seront de teinte gris moyen afin de rester le plus neutre possible par rapport à l'environnement. Les surfaces au sol seront en béton désactivé ou en résine de caoutchouc de teinte sable pour les circulations et la piste; en gazon artificiel vert pour le terrain central.
Le chemin d'accès sera en calcaire et sable compactés.

Aménagement du terrain après travaux - Espaces libres

L'accès au city stade se fera par un chemin en calcaire et sable compacté venant rejoindre la rue après le mur de soutènement existant.

Les eaux de pluie sont traitées sur la parcelle par infiltration directe.
Il n'y aura pas de branchement aux réseaux.

Cédric PHILIPPE - Architecte DPLG 107 Fbg d'Orléans - 45300 Pithiviers 02.38.30.37.52 / 06.16.77.13.70 F: 09.58.81.37.52	<u>Commune de Escrennes</u> <u>Installation d'un City-Stade</u> Rue Louis Boussenard - 45300 Escrennes	
<i>Plans de dossier d'examen au cas par cas ne pouvant servir à d'autres fins</i>		Mars 2023 Dossier d'examem au cas par cas