

1

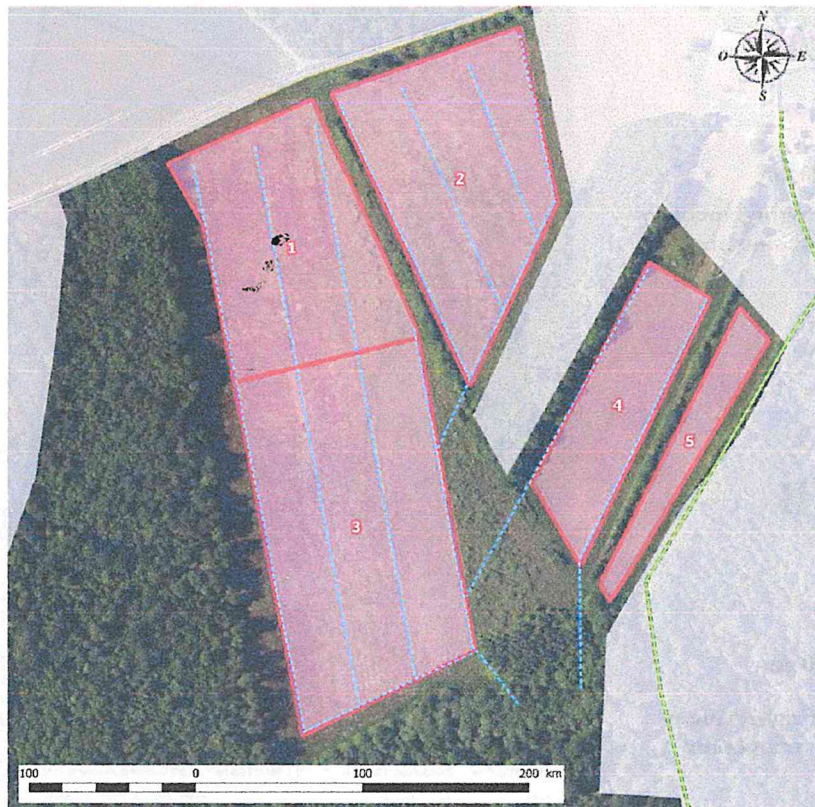


2



BASFER

ITINÉRAIRE DE DE PLANTATION (3/3)



Préparation du terrain (6,41 ha)

- Broyage de la strate herbacée
- Labour superficiel
- Création de 2500 m de fossé d'une profondeur maximum de 40 cm

Zone 1 et 2 :

1,47 + 1,57 = 3.04 ha

- Plantation à 2500 plants/ha
- Chêne sessile 50%
- Chêne pubescent 10%
- Chêne rouge 10%
- Charme 5%
- Robinier 5 %
- Alisier 5%
- Cormier 5%
- Pin maritime 5%
- Pin sylvestre 5%

Zone 3 :

2,28 ha

- Plantation à 1800 plants/ha
- Pin maritime 40%
- Pin sylvestre 30%
- Chêne rouge 5%
- Charme 10%
- Alisier 5%
- Cormier 5%
- Noyer commun 5%

Zone 4 et 5 :

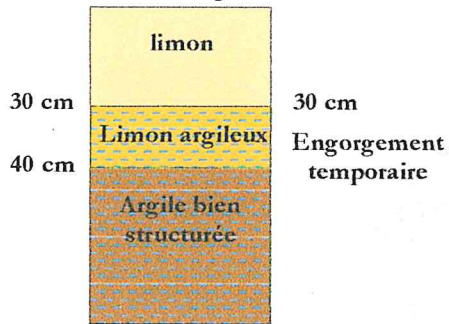
0,75 + 0,33 ha = 1,08 ha

- Plantation à 2500 plants/ha
- Chêne sessile 50%
- Chêne pubescent 10%
- Chêne rouge 5%
- Charme 5%
- Alisier 5%
- Cormier 5%
- Merisier 10%
- Noyer commun 10%

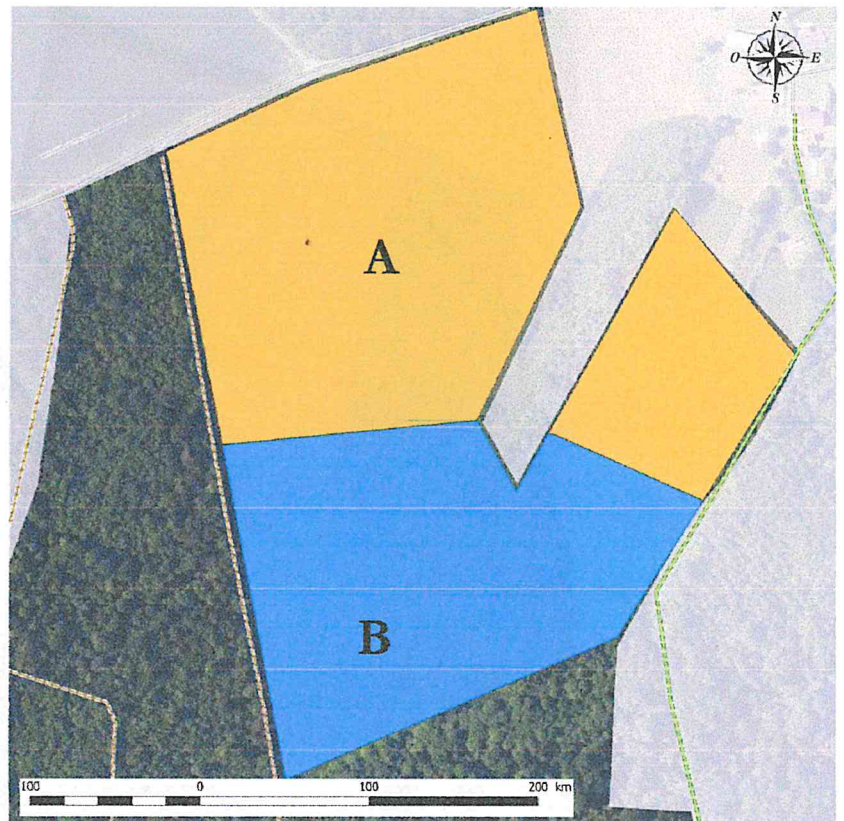
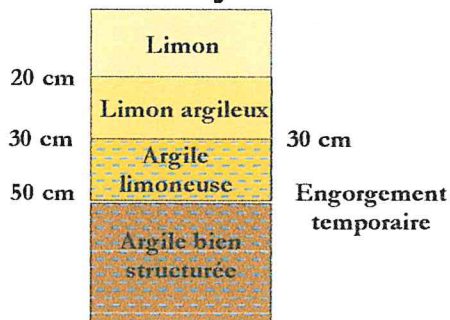
BASFER

RÉSULTATS INVENTAIRE DE STATIONS (2/3)

Profil moyen A



Profil moyen B



Ce qu'il faut retenir :

- Sol relativement homogène sur la forêt
- Transition le plus souvent graduelle avec l'horizon argileux
- Bonne profondeur prospectable par les racines : bonne alimentation en eaux
- Engorgement temporaire marqué : création de fossés de drainage afin d'évacuer les excès d'eau en hiver

Essences potentielles :

- Chêne sessile : c'est l'essence la mieux adaptées
- Chêne pubescent
- Chêne rouge d'Amérique dans la zone A
- Alisier, Cormier
- Robinier dans la zone A
- Merisier dans la zone A
- Pin laricio dans la zone A
- Pin sylvestre et maritime
- Noyer commune dans la zone B
- Orme, Frêne, Charme en sous-étage

