

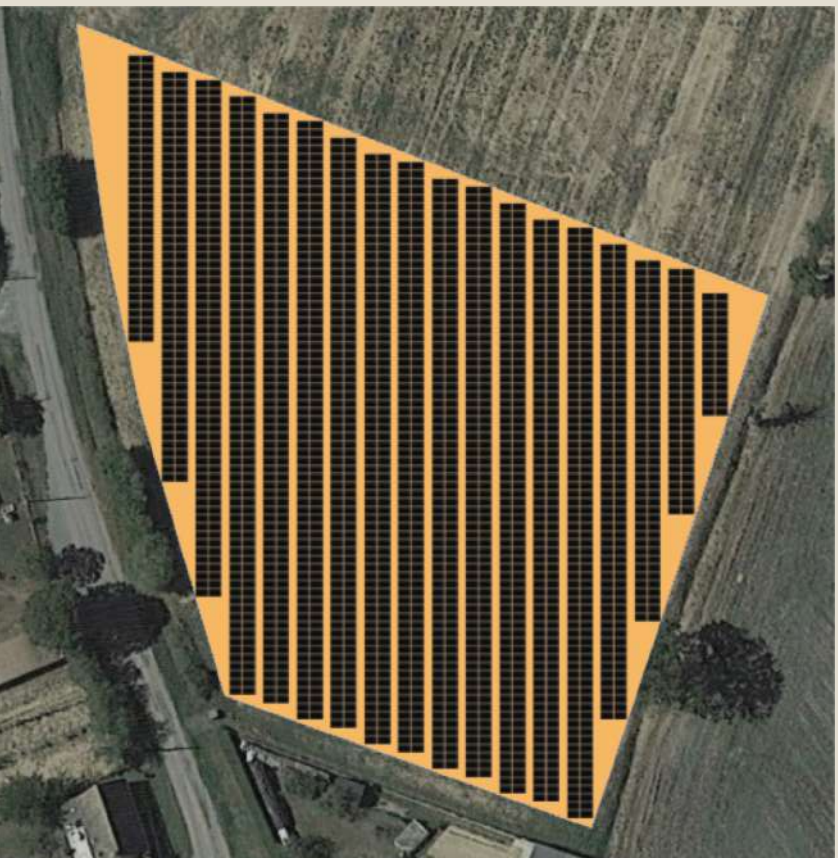
Annexe 4 : Plan du projet



-  Haie naturelle renforcée
-  Haie végétale brise vue (2,5m de hauteur)
-  Chemin d'accès (2m de large)
-  Citerne d'eau 30 m3
-  Poste EDF 20m2
-  Surface panneaux photovoltaïques 6343m2

Parc Photovoltaïque Projet TRANZAULT

Annexe 4 : Plan du projet



- Plan d'implantation des panneaux photovoltaïques
- Puissance maximale 999 Kw
- Exposition sud
- Surface occupée 6343 m²
- Hauteur minimale des panneau 100cm (pour passage moyenne faune ou pâturage ovin)
- Distance minimale entre chaque pieu au sol 221 cm (pour passage moyenne faune ou pâturage ovin)

**Parc Photovoltaïque
Projet TRANZAULT**