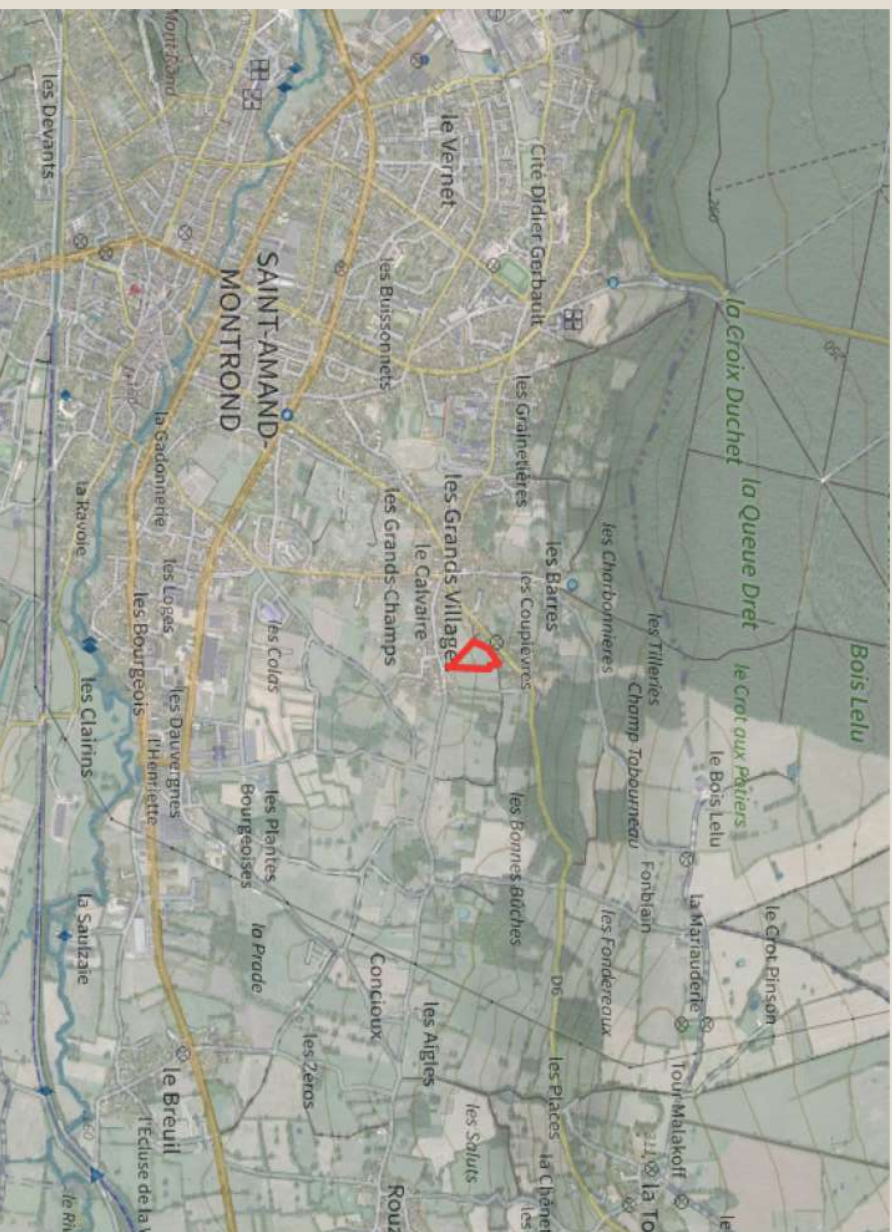


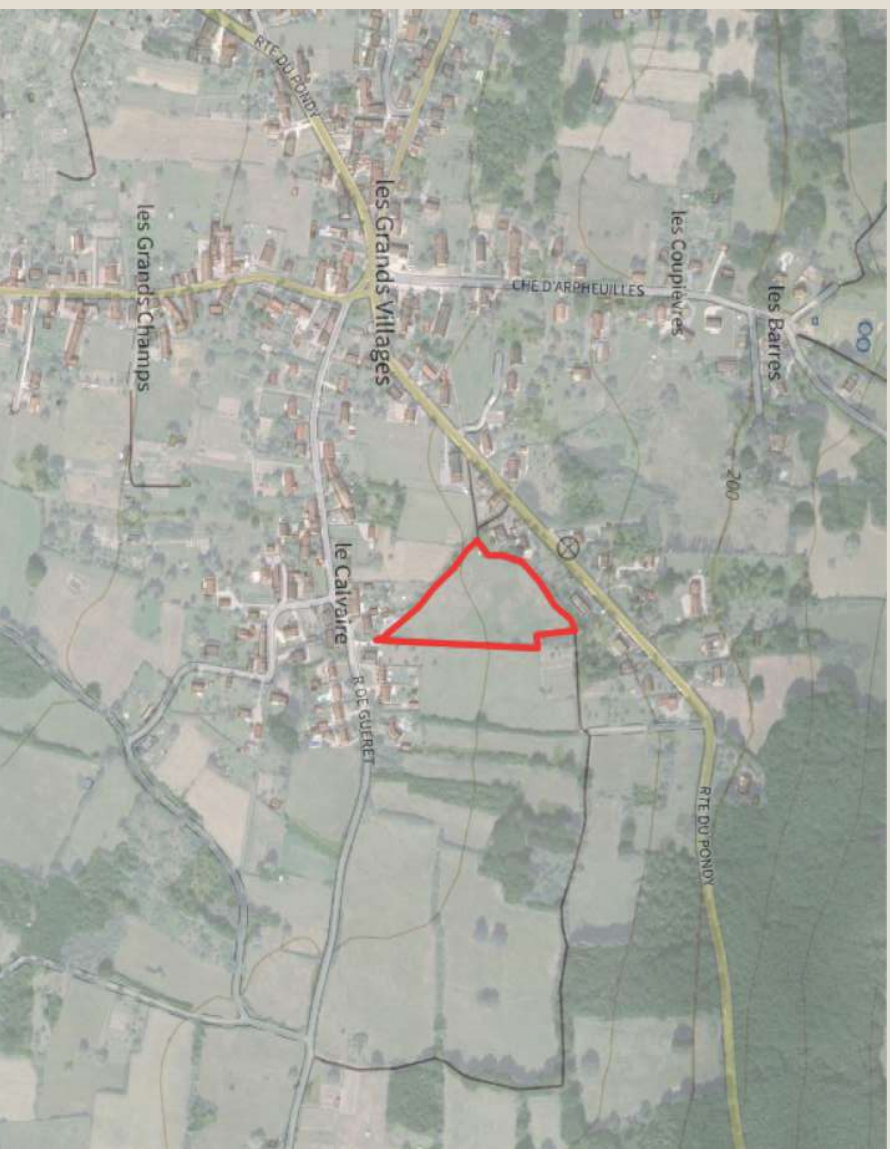
Annexe 2 : Plan de situation du projet



Installation Photovoltaïque
Projet SAINT AMAND MONTROND

Echelle 1/25000

Annexe 2 : Plan de situation du projet



Installation Photovoltaïque
Projet SAINT AMAND MONTROND

Plan additionnel à l'échelle du projet
Echelle 1/5000

Annexe 2 : Plan de situation du projet

Le choix du présent terrain s'est porté en fonction de différentes considérations et rappels:

Considérant qu'à l'heure actuelle aucun terrain comportant les caractéristiques suivantes:

- Friches industrielles,
- Terrains militaires faisant l'objet d'une pollution pyrotechnique ou fortement artificialisés ,
- Anciennes carrières, mines ou sites miniers sans obligation de réhabilitation agricole, paysagère ou naturelle,
- Anciennes décharges réhabilitées présentant des enjeux limités en termes de biodiversité ou de paysage,
- Sites pollués Périmètre d'une ICPE,
- Espaces ouverts en zone industrielle ou artisanale comme les parkings,
- Délaissés routiers, ferroviaires et d'aérodromes,
- Zones soumises à aléa technologique

N'a été identifié sur une surface de 20Km² autour de l'emplacement choisi car soit inexistant ou en activité soit n'étant pas proposé à la vente ou à la location sous forme de bail emphytéotique ou bail à construction par les services du Domaine ou une personne physique/morale permettant ainsi une installation photovoltaïque.

Installation Photovoltaïque
Projet SAINT AMAND MONTROND

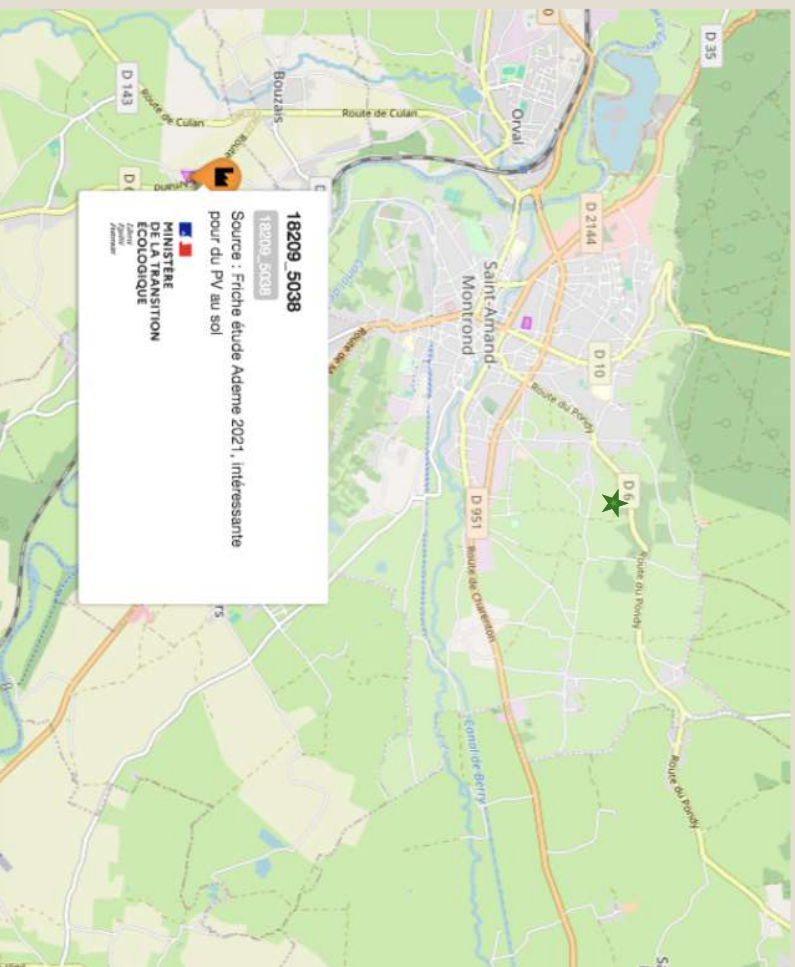
Annexe 2 : Plan de situation du projet / Choix d'implantation

- La parcelle du projet est située en zone UPag et A et du PLU de la commune, non inscrite au RPG.
- Rappelant le PLU de Saint Amand Montrond :
 - « Dans l'ensemble de la zone A, Sont autorisés sous conditions :
 - Les affouillements et exhaussements de sol, à condition qu'ils soient liés :
 - aux occupations et utilisations du sol autorisées sur la zone,
 - ou à des aménagements paysagers,
- (...)
 - ou à l'exploitation des énergies renouvelables.
- (...)
- Les locaux techniques et industriels des administrations publiques et assimilés dès lors qu'ils ne sont pas incompatibles avec l'exercice d'une activité agricole environnante ou qu'ils sont nécessaires à l'intérêt collectif.
- Rappelant également le « Guide 2020 : L'instruction des demandes d'autorisations d'urbanisme pour les centrales solaires au sol » du Ministère Transition écologique et solidaire que, concernant les installations photovoltaïques: « leur incompatibilité avec le voisinage des zones habitées n'est pas reconnue par le juge (Cour administrative d'appel Marseille, 20 mars 2014, n° 12MA02078 confirmé par le Conseil d'Etat, 07 octobre 2015, n° 380468). »

Installation Photovoltaïque - Projet SAINT AMAND MONTROND

Annexe 2 : Plan de situation du projet

Choix d'implantation



Installation Photovoltaïque

Projet SAINT AMAND MONTROND

Choix éventuellement alternatif d'implantation : En 2021 l'ADEME à identifié une seule parcelle à 5km susceptible d'être intéressante pour du PV au sol.

Friche: 18209_5038 Source: cartofriches.cerema.fr

Statut: Non disponible à la location ou à la vente par le propriétaire actuel pour installation de PV au sol.

Pour rappel:

Considérant d'après le CEREMA qu'un projet de 1MwC nécessite une surface de 1.5ha.

A ce jour, seulement 99 unités foncières de moins de 2ha ont été identifiés sur tout le territoire par l'ADEME comme étant intéressante pour du PV au sol et par conséquent susceptibles d'être concernées par « une demande d'examen au cas par cas » en application de l'article R. 122-3-1 du code de l'environnement.