
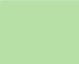





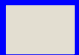


Annexe 4 : Plan du projet

Echelle 1/1000

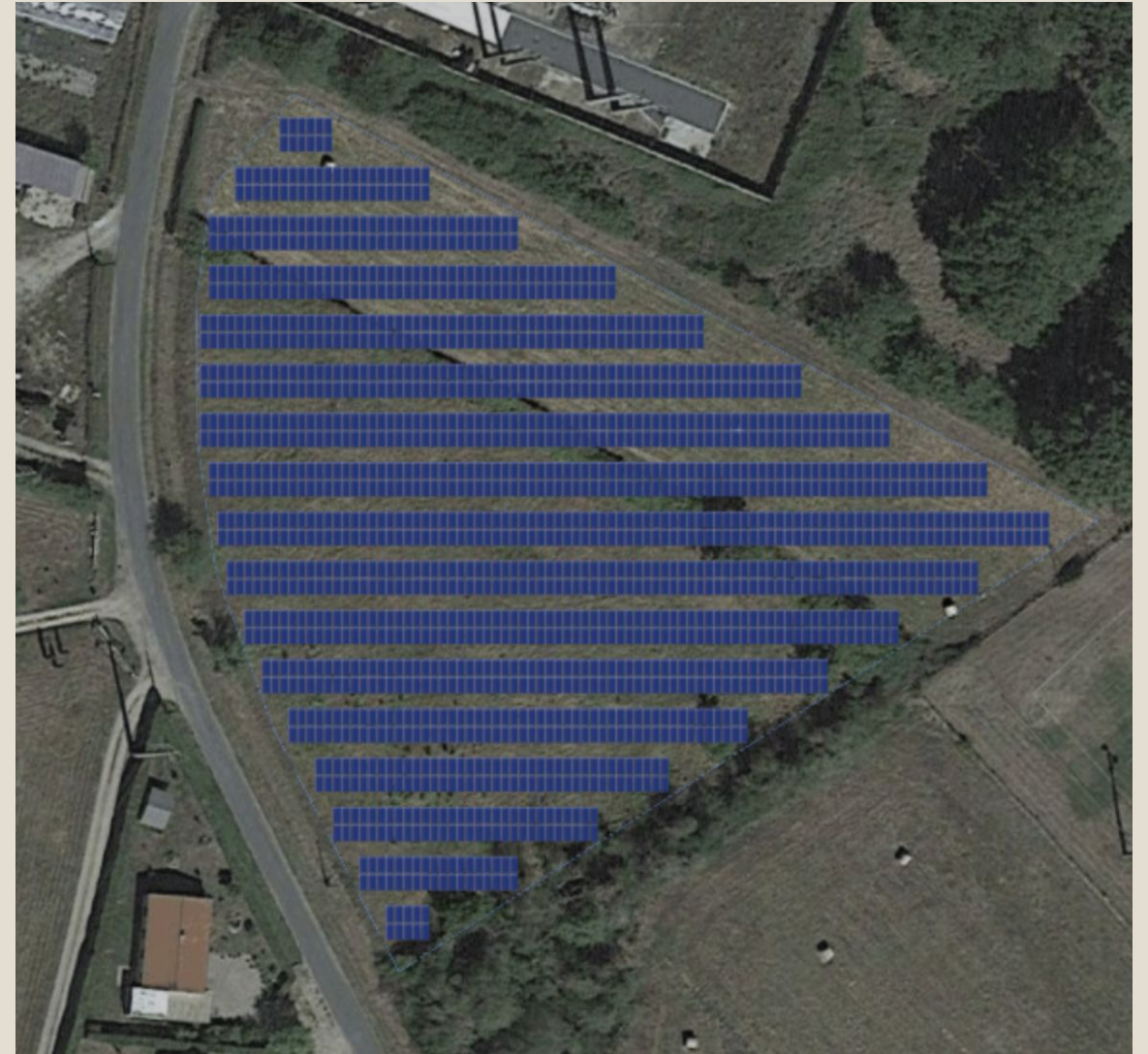
-  Haie naturelle renforcée
-  Haie végétale brise vue (2 m de hauteur)
-  Chemin d'accès (3m de large)
Concassé 0/40 perméable
-  Citerne d'eau 30 m3
-  Poste EDF 20m2
-  Surface PV projetée 4383m2
-  Portail d'accès (6m largeur *2m hauteur)
-  Clôture Acier thermolaqué (Hauteur 2m)



Installation Photovoltaïque - Projet MONTGIVRAY

Annexe 4 : Vue aérienne d'implantation des panneaux

- Surface totale parcelle : 8315 m²
- Surface occupée par la centrale : 6788m²
- Surface occupée par les panneaux photovoltaïques : 4383m²
- Orientation : SUD 180°
- Hauteur minimale des panneaux par rapport au sol : 100cm.
- Hauteur maximale des panneaux par rapport au sol 183cm
- Espacement entre les tables : 180 cm



Installation Photovoltaïque - Projet MONTGIVRAY

Annexe 4 : Plan du projet - Raccordement

Les possibilités de raccordement au poste HTA/BT sont diverses, les modalités exactes des travaux devront être approuvées par Enedis (Après obtention Déclaration Préalable) .

Un raccordement par simple dérivation sur une ligne HTA est préconisé , la deuxième option est un raccordement en coupure d'artère de manière à créer une boucle sur une ligne HTA.

Le poste source du projet (“La Chaume”) est situé à proximité immédiate du projet (25m)

*Localisation du poste HTA/BT
(Poste Source, Site ENEDIS)*



*Tracé envisagé depuis poste
de livraison du projet , vers
POSTE SOURCE*



Installation Photovoltaïque - Projet MONTGIVRAY

Annexe 4 : Complément Haies végétales

Les nouvelles haies créées auront pour objectif d'intégrer sur un plan paysager l'installation photovoltaïque afin que cette dernière soit la moins visible de l'espace public.

Afin d'obtenir une haie dense, il est nécessaire d'utiliser des essences rustiques buissonnantes supportant une taille régulière.

Les haies seront plantées en alternant arbustes buissonnants (A) et arbustes moyens (B) ainsi qu'arbres à tailler (C) avec un minimum de 4 essences.

Illustration

Ainsi dans le cas d'un terrain calcaire seront plantés les essences suivantes suivant la séquence suivante (B) Charmille, (A) Noisetier, (B) Viorne lantane, (A) Troène vulgaire, (C) Erable champêtre, (A) Houx. L'espace entre les deux plants sera de 1m.



Eté



Hiver : la haie reste touffue et dense