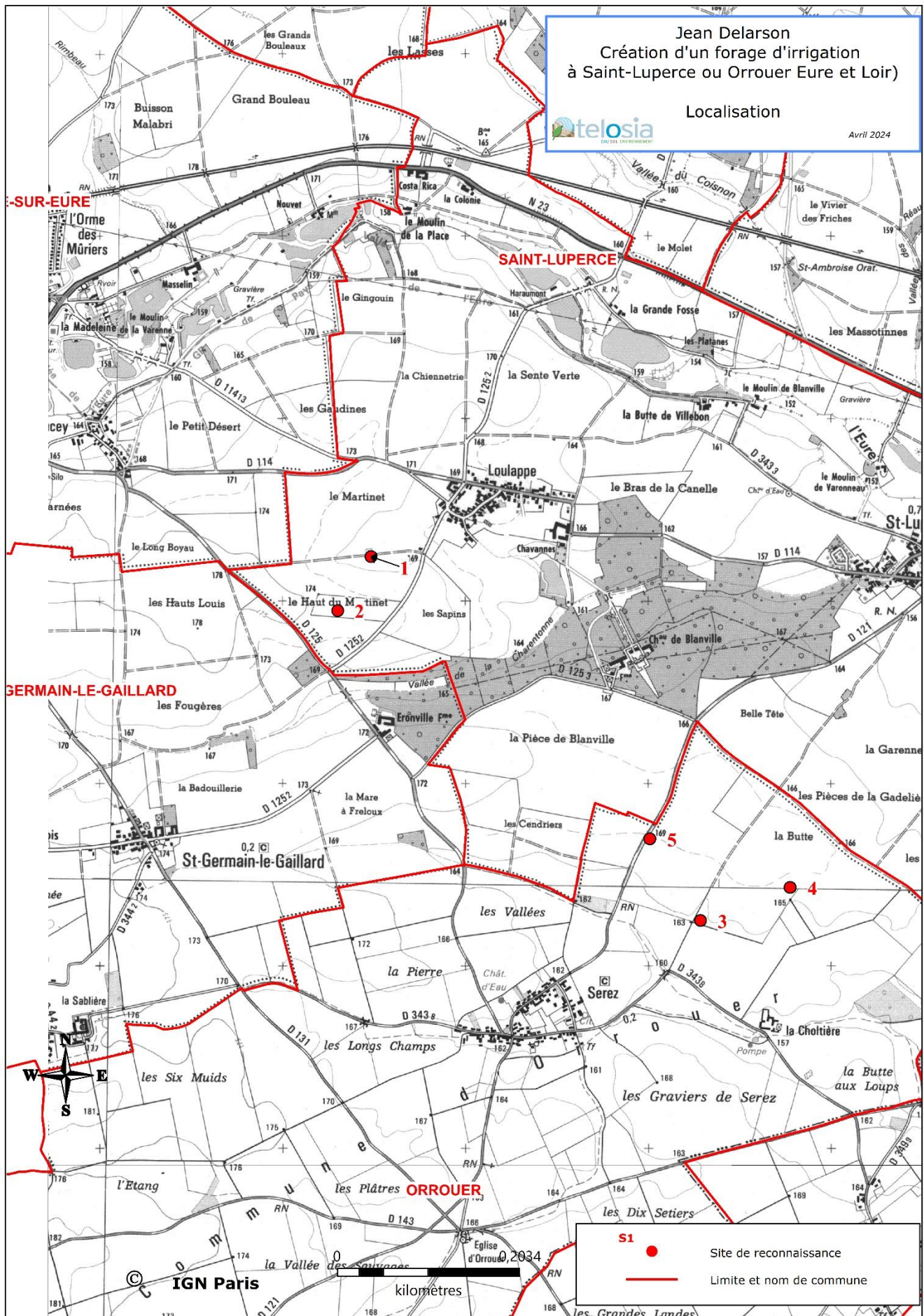


Annexe 2. Plan de situation



Département :
EURE ET LOIR

Commune :
ST LUPERCE

Section : U
Feuille : 000 U 02

Échelle d'origine : 1/2500
Échelle d'édition : 1/2500

Date d'édition : 27/05/2024
(fuseau horaire de Paris)

Coordonnées en projection : RGF93CC48
©2022 Direction Générale des Finances
Publiques

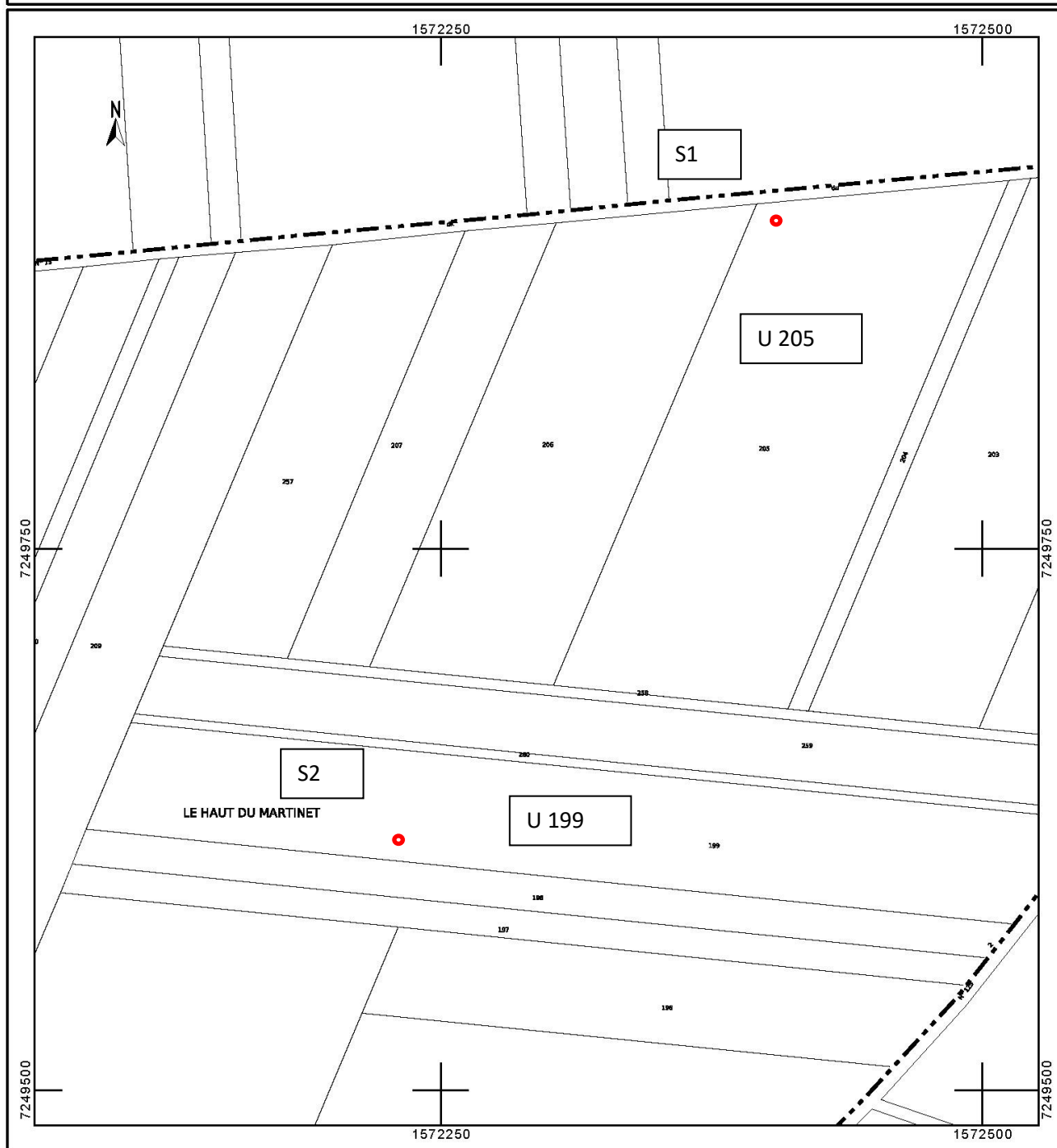
DIRECTION GÉNÉRALE DES FINANCES PUBLIQUES

EXTRAIT DU PLAN CADASTRAL

Le plan visualisé sur cet extrait est géré
par le centre des impôts foncier suivant :
SDIF EURE ET LOIR
5, Place de la République 28019
28019 CHARTRES Cedex
tél. 02 37 18 70 83 -fax
sdif.eure-et-loir@dgifp.finances.gouv.fr

Cet extrait de plan vous est délivré par :

cadastre.gouv.fr



Département :
EURE ET LOIR

Commune :
ORROUER

Section : ZX
Feuille : 000 ZX 01

Échelle d'origine : 1/2000
Échelle d'édition : 1/2000

Date d'édition : 27/05/2024
(fuseau horaire de Paris)

Coordonnées en projection : RGF93CC48
©2022 Direction Générale des Finances
Publiques

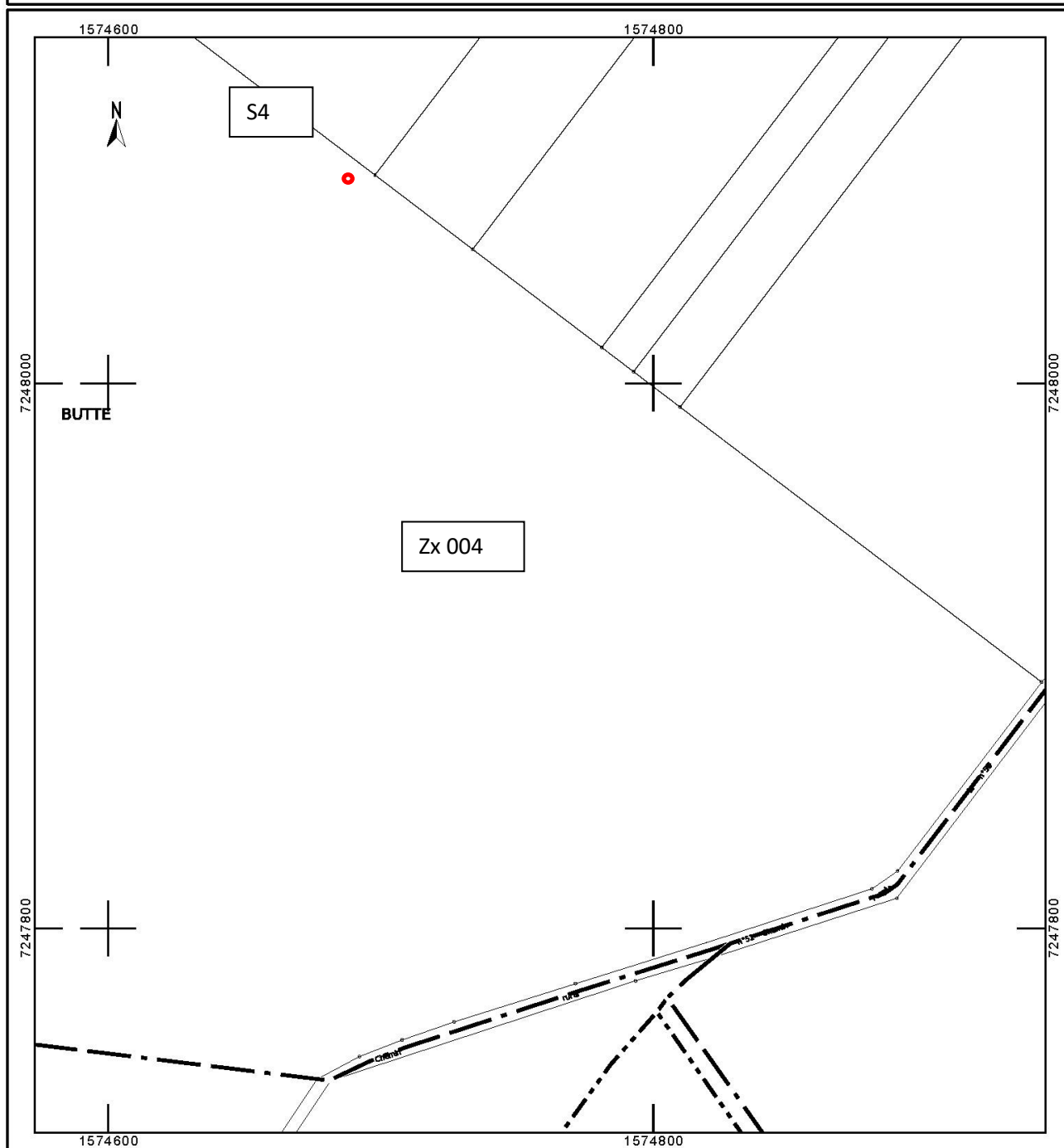
DIRECTION GÉNÉRALE DES FINANCES PUBLIQUES

EXTRAIT DU PLAN CADASTRAL

Le plan visualisé sur cet extrait est géré
par le centre des impôts foncier suivant :
SDIF EURE ET LOIR
5, Place de la République 28019
28019 CHARTRES Cedex
tél. 02 37 18 70 83 -fax
sdif.eure-et-loir@dgfip.finances.gouv.fr

Cet extrait de plan vous est délivré par :

cadastre.gouv.fr



Département :
EURE ET LOIR

Commune :
ORROUER

Section : ZX
Feuille : 000 ZX 01

Échelle d'origine : 1/2000
Échelle d'édition : 1/4000

Date d'édition : 27/05/2024
(fuseau horaire de Paris)

Coordonnées en projection : RGF93CC48
©2022 Direction Générale des Finances
Publiques

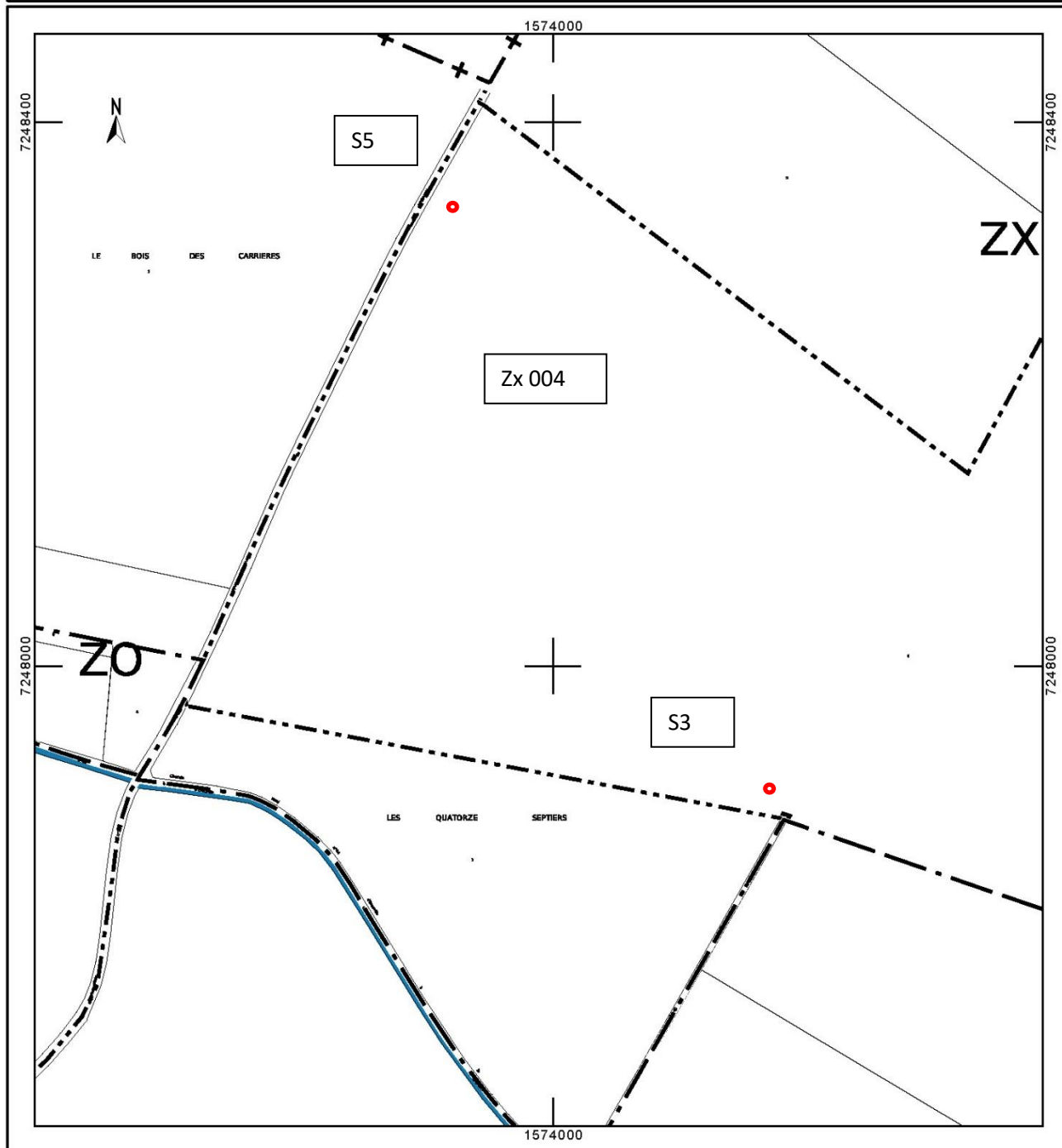
DIRECTION GÉNÉRALE DES FINANCES PUBLIQUES

EXTRAIT DU PLAN CADASTRAL

Le plan visualisé sur cet extrait est géré
par le centre des impôts foncier suivant :
SDIF EURE ET LOIR
5, Place de la République 28019
28019 CHARTRES Cedex
tél. 02 37 18 70 83 -fax
sdif.eure-et-loir@dgfip.finances.gouv.fr

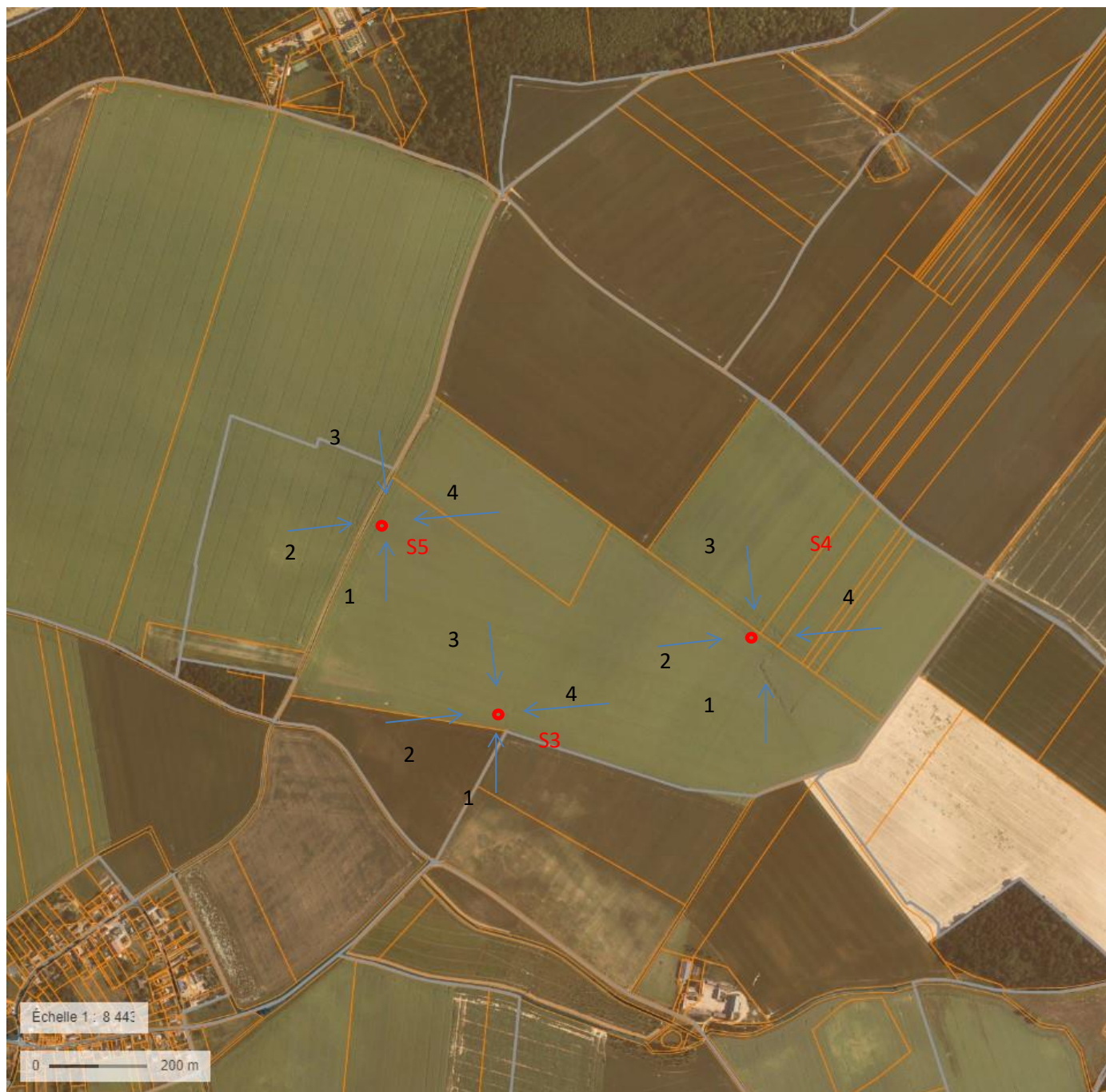
Cet extrait de plan vous est délivré par :

cadastre.gouv.fr



Annexe 3. Photo satellite et photographies du site





Sondage 1



Photo 1

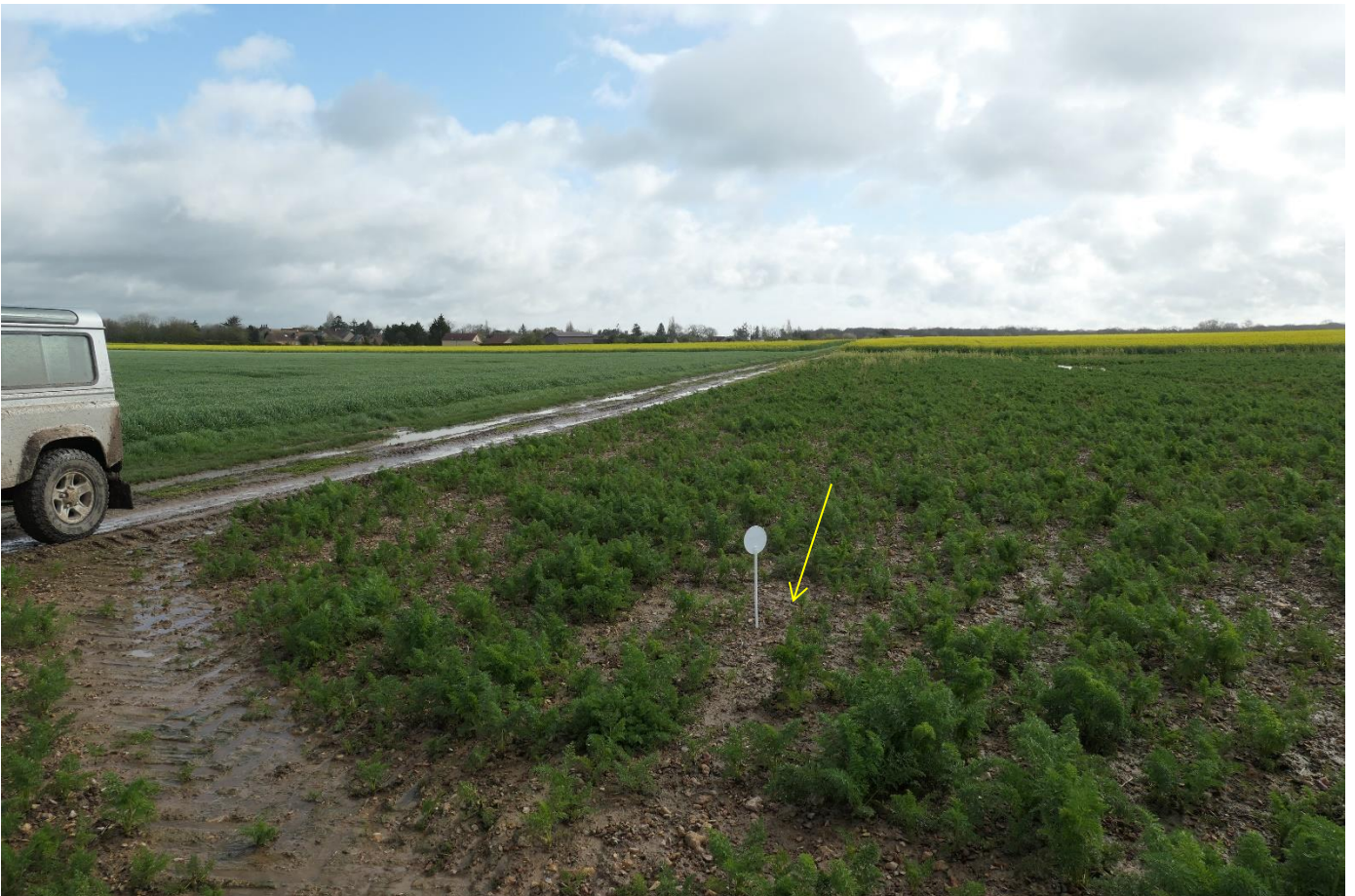


Photo 2

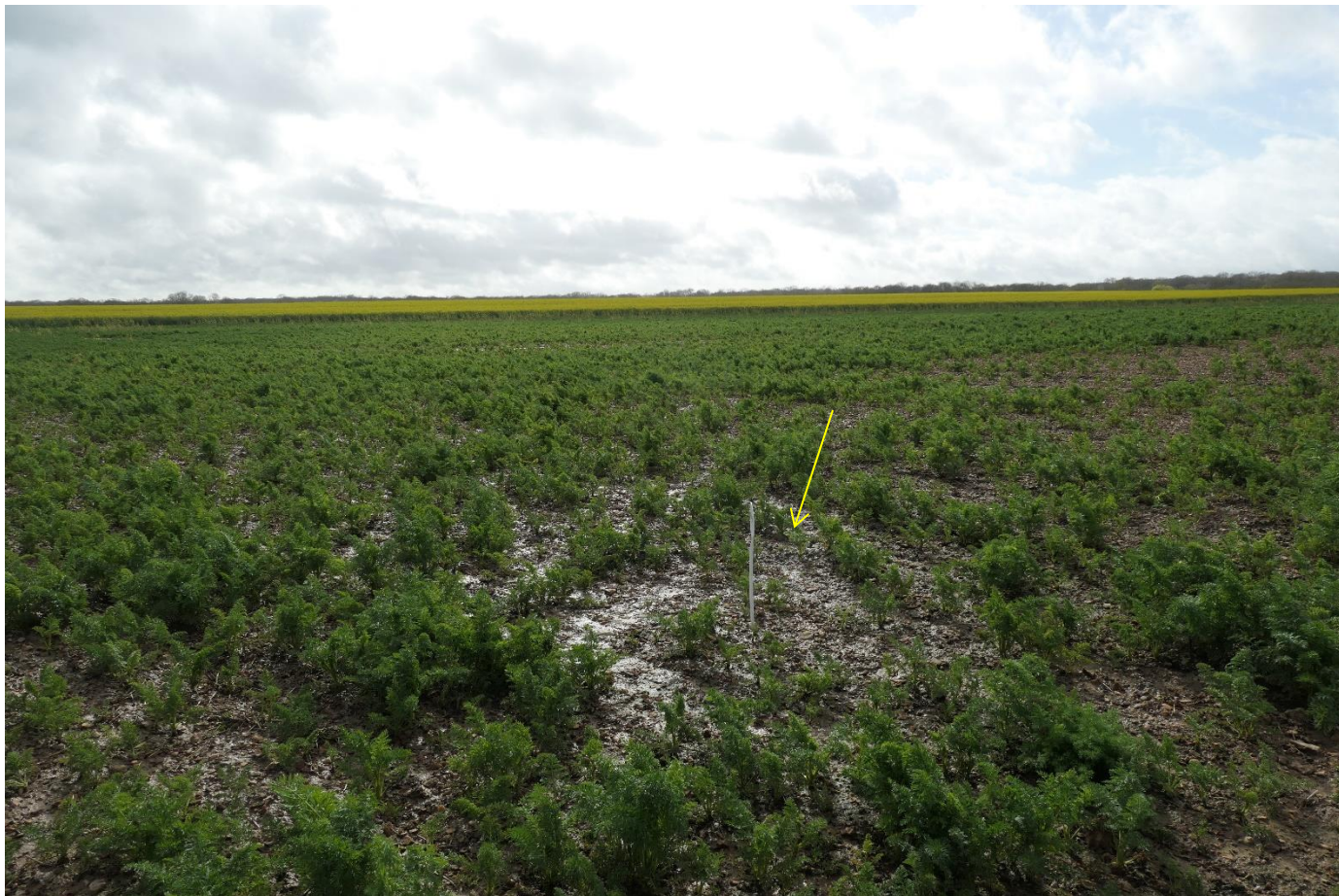


Photo 3



Photo 4

Sondage 2



Photo 1



Photo 2

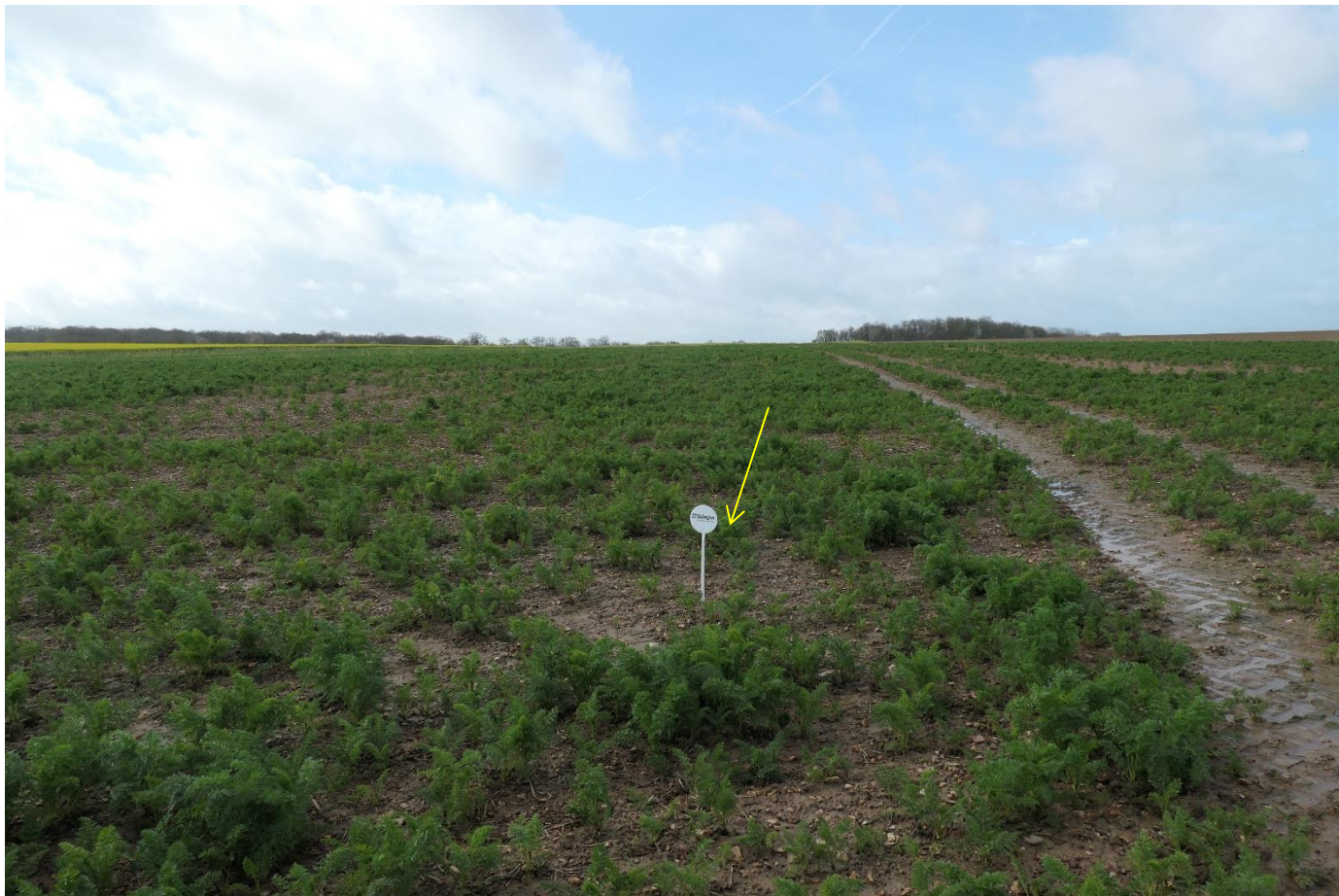


Photo 3

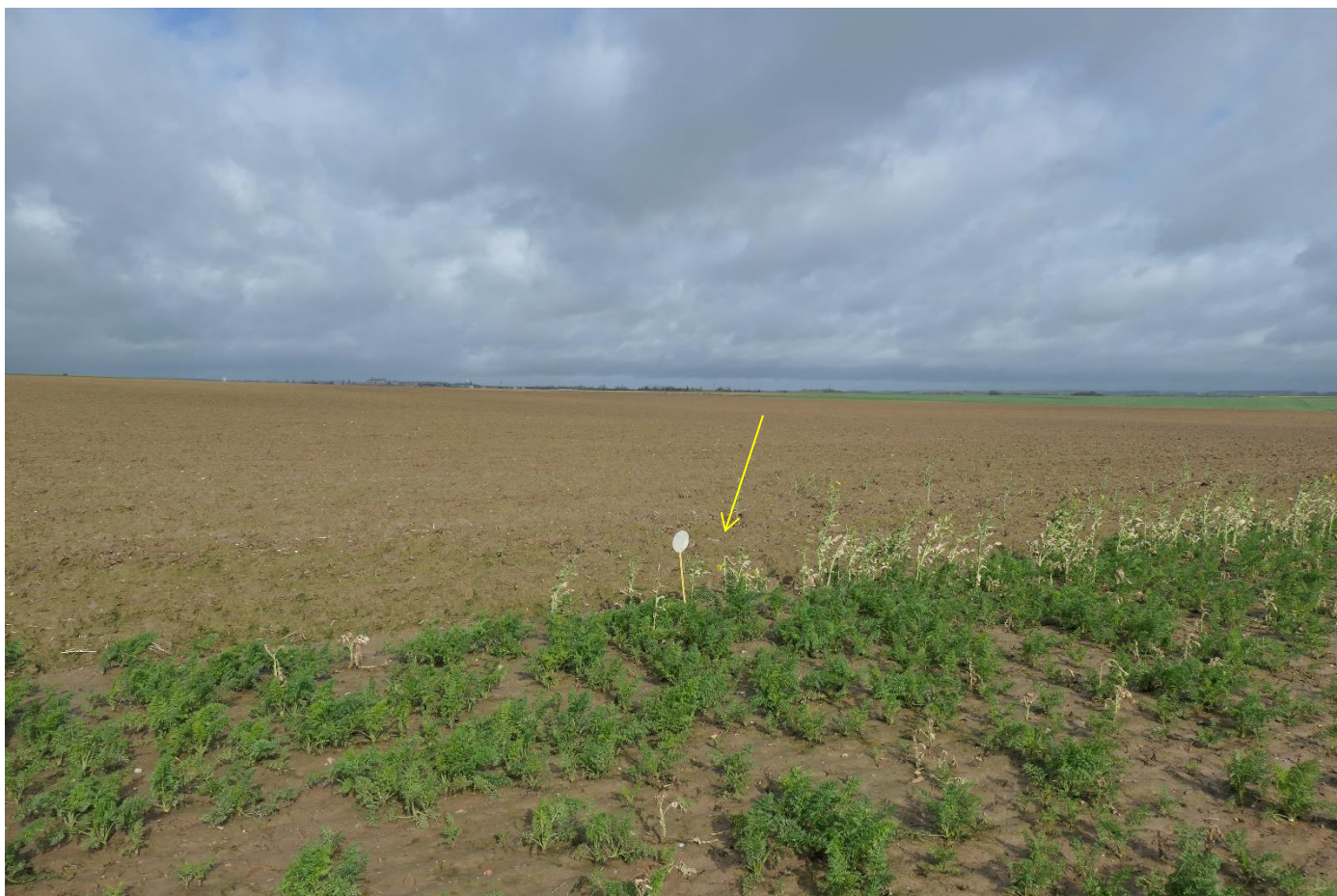


Photo 4

Sondage 3



Photo 1



Photo 2



Photo 3



Photo 4

Sondage 4



Photo 1



Photo 2



Photo 3



Photo 4

Sondage 5



Photo 1

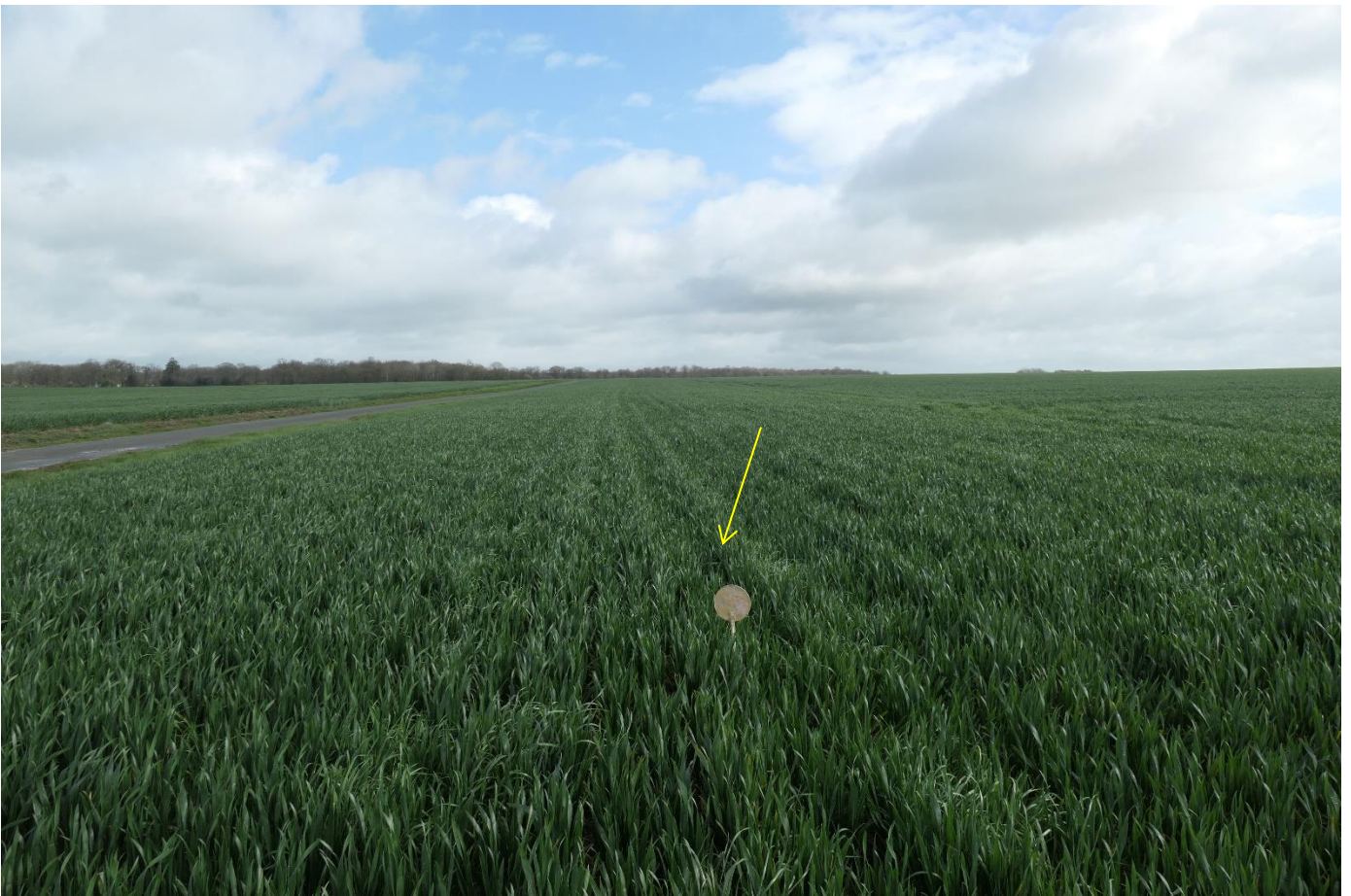


Photo 2



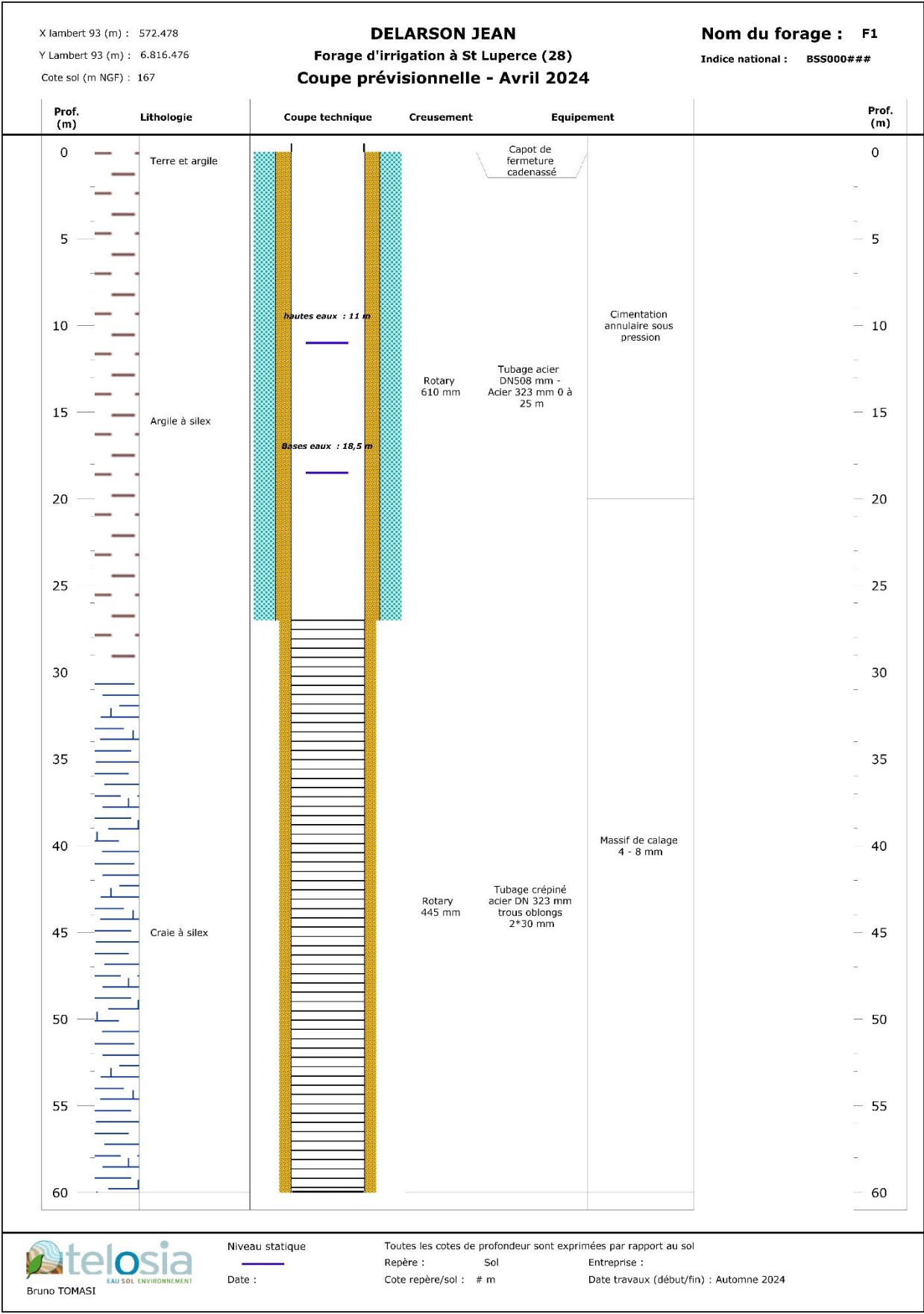
Photo 3



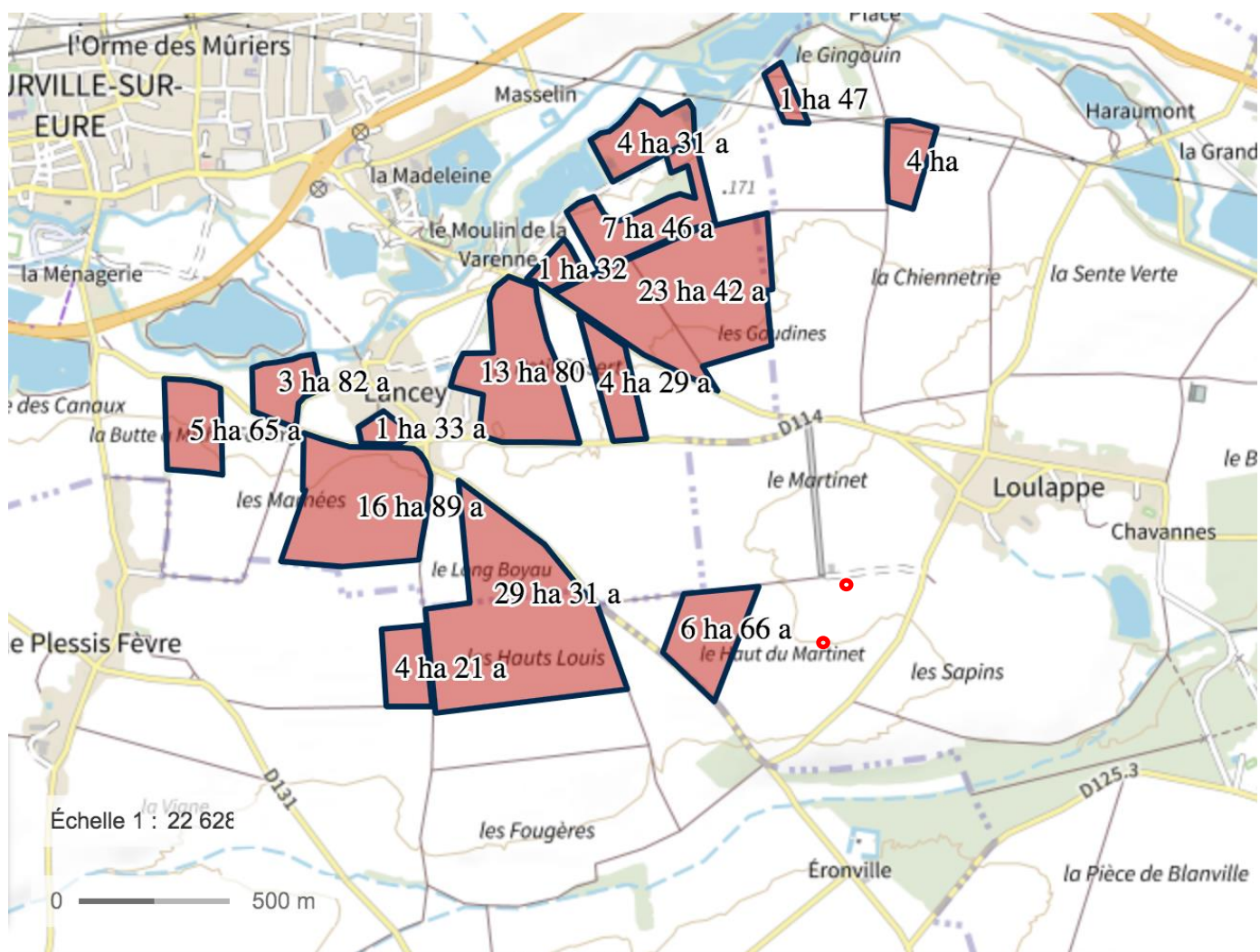
Photo 4

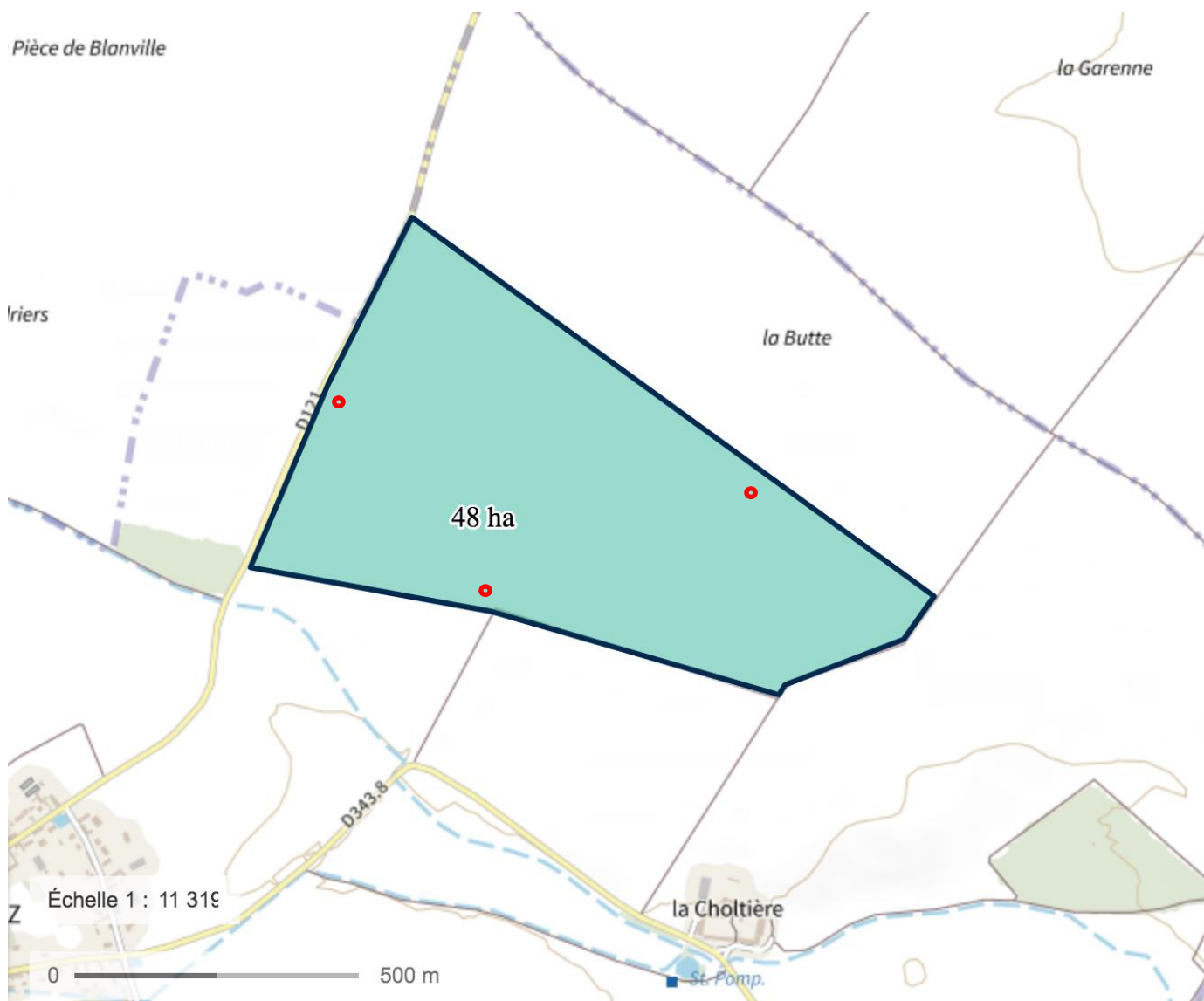
Annexe 4. Plans et descriptifs du projet

Coupe du forage



Plan des parcelles





Plan du local technique

Description du local :

Surface : 6.25 m²

Matériaux utilisés :

Murs :

Parpaings creux 20/20/50 gris

Toit :

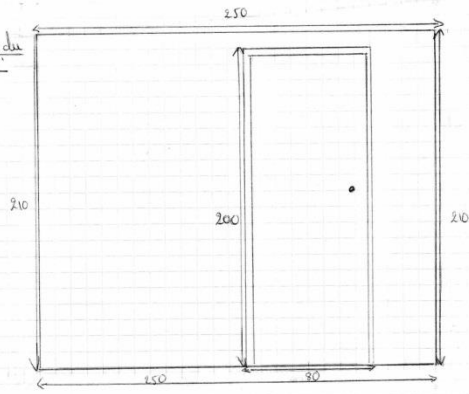
Plaques nervurées en acier galvanisé de couleur grise.

Ouvertures :

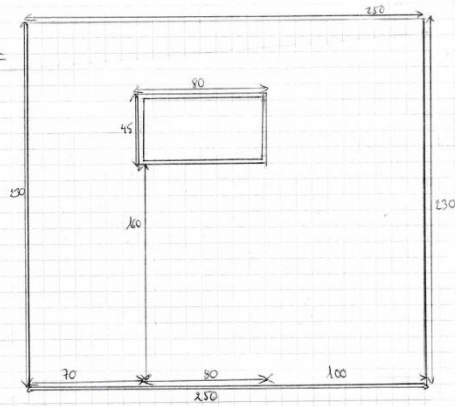
Porte en acier galvanisé de couleur grise H : 200/189 cm, l : 80 cm de passage, 85 cm en tout.

Fenêtre PVC, abattant 1 vantail de couleur blanche, 45/80 cm.

Facade du local.

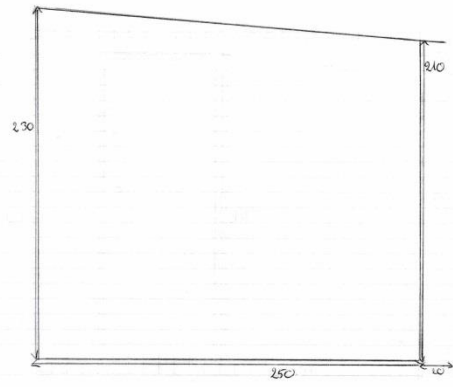


Arrière du local.

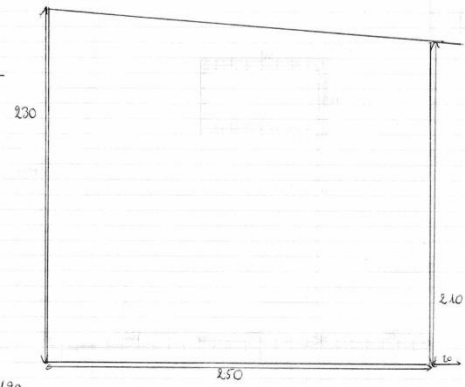


échelle 1/20

Côté 1 du local.



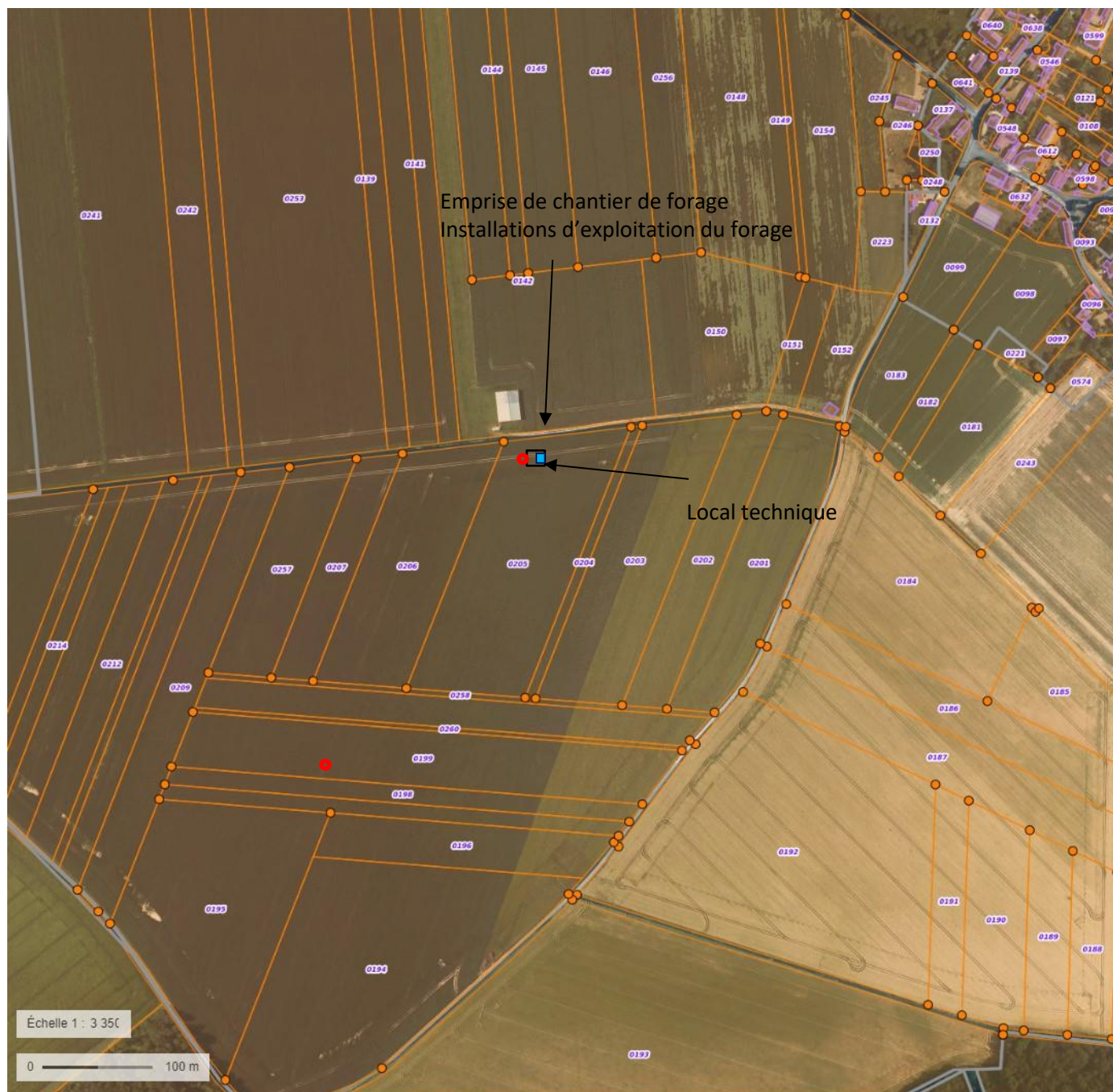
Côté 2 du local.

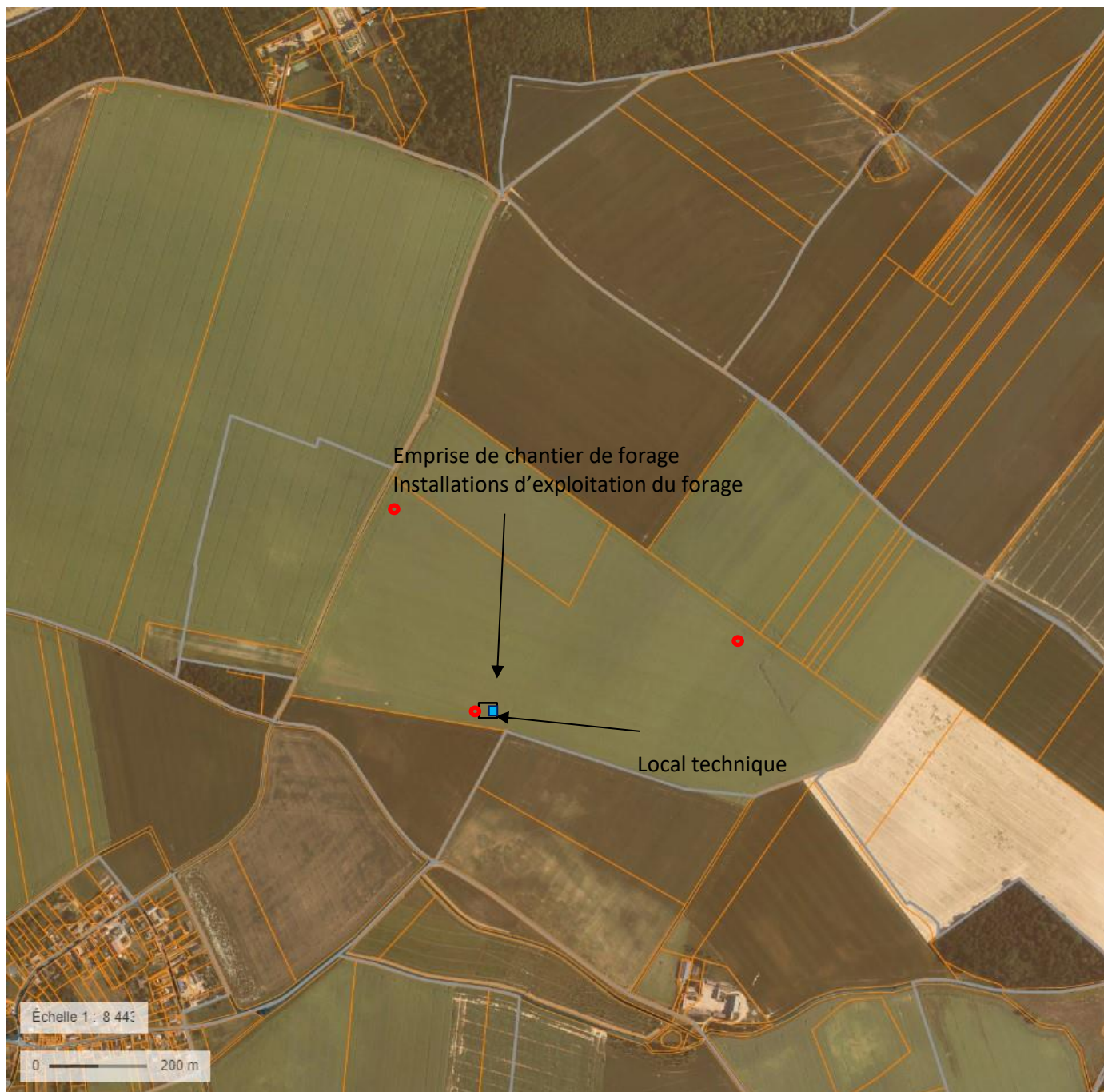


Echelle 1/20

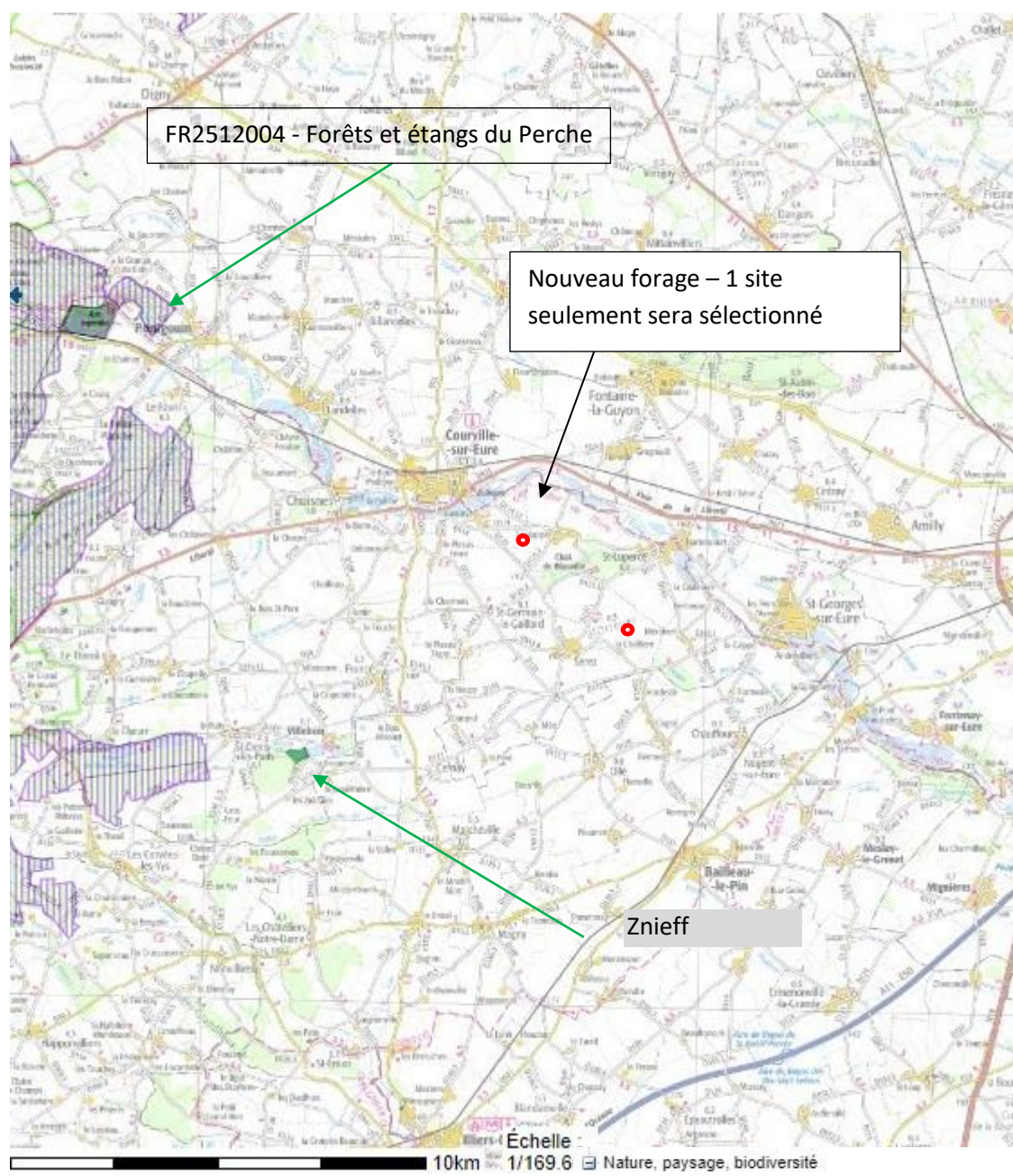
Annexe 5. Plan des abords du projet

Emprise des implantations possibles de chantier – Géoportail juin 2018





Annexe 6. Zones naturelles protégées – Natura 2000



Nature, paysage, biodiversité

Zonage nature

N2000 - Directive Habitat

N2000 - Directive oiseaux

N2000 - Directive oiseaux

Zone humide d'importance internationale (RAMSAR)

N_ENP_RAMSAR_S_R24

Zonage paysage

Site UNESCO

Site UNESCO

Zone de protection UNESCO

Zone de protection UNESCO

Inventaire nature

Znieff2

Zones Naturelles d'Intérêt Ecologique Faunistique

Znieff1

Zones Naturelles d'Intérêt Ecologique Faunistique

Znieff de type 1

Znieff de type 1

Znieff de type 2

Znieff de type 2