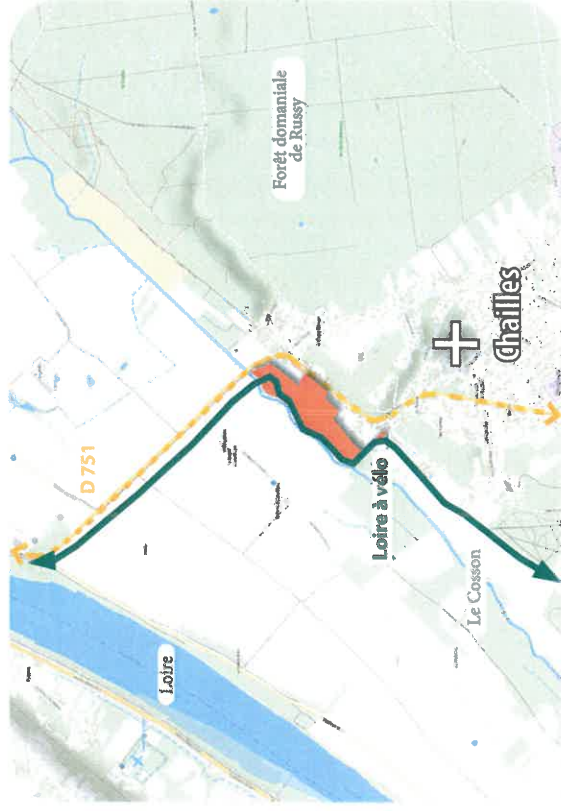




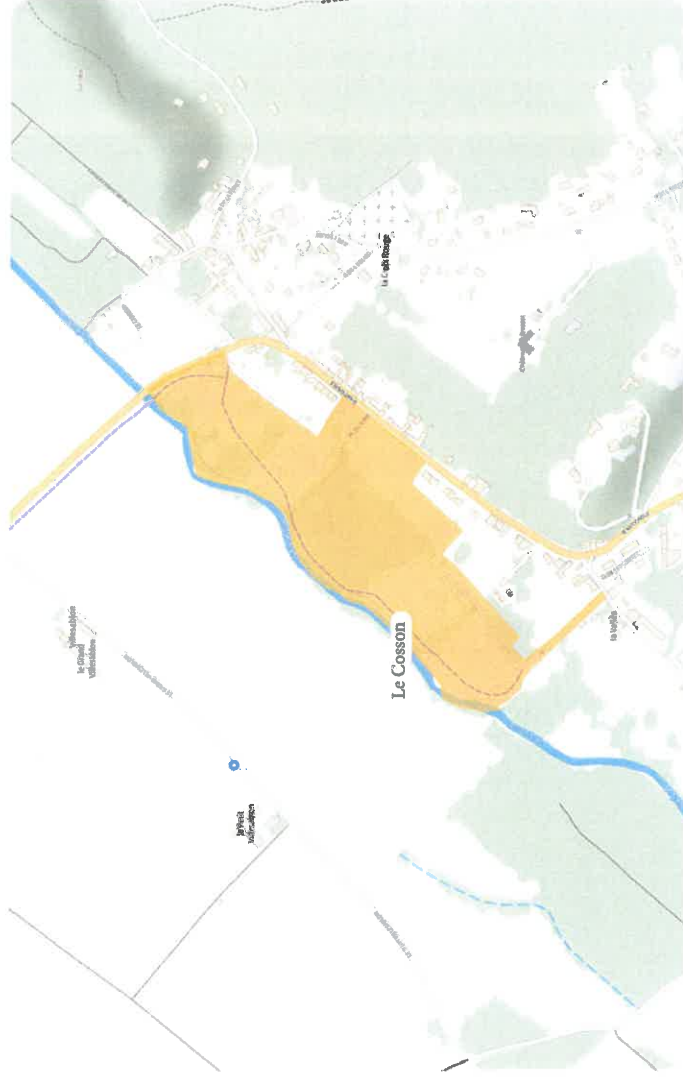




Un site à proximité de Blois et au cœur du val de Loire



Un site dans le lit majeur de la Loire et sur les rives du Cosson



## REPÈRES

- 1854 ha
- 2691 hab. (2021)
- Commune membre d'agglompolys
- Canton : Blois-3
- Unité paysagère : Vallée de la Loire
  - > Commune située dans le lit majeur sud de la Loire
  - > Bourg implanté aux abords du Cosson et de la forêt de Russy





PHOTOGRAPHIES PRISES ENTRE DÉCEMBRE 2023 ET LE PRINTEMPS 2024



PLACE DU 8 MAI ACTUELLE : REGARD EN DIRECTION DU COSSON ET DU VAL DE LOIRE DISTINGUABLE EN ARRIÈRE PLAN

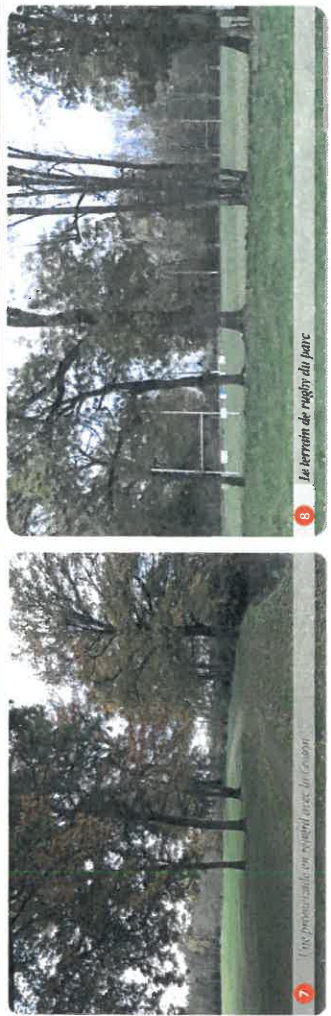
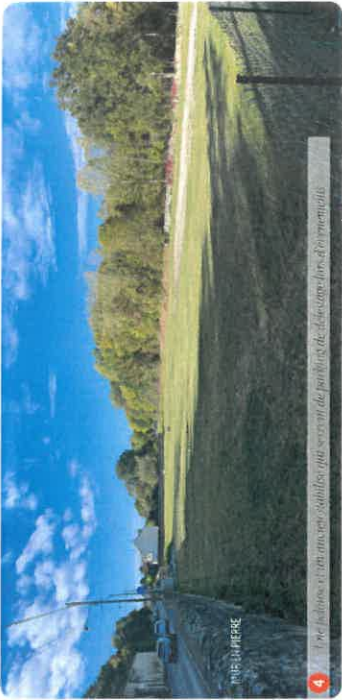


source : sativa paysage



source : google street view

source : sativa paysage







**Implantations d'équipements et plantation d'un espace dédié aux enfants.**  
Tyrolienne, cabanes, parcours ludiques, balançoires, ...

Gestion différenciée de la prairie. Tonte de chemins et disposition de mobiliers pour valoriser l'esprit champêtre du site

**Implantation d'un conteneur aménagé de 40 pieds de longs. Créer un lieu de rencontre capable d'accueillir des événements**

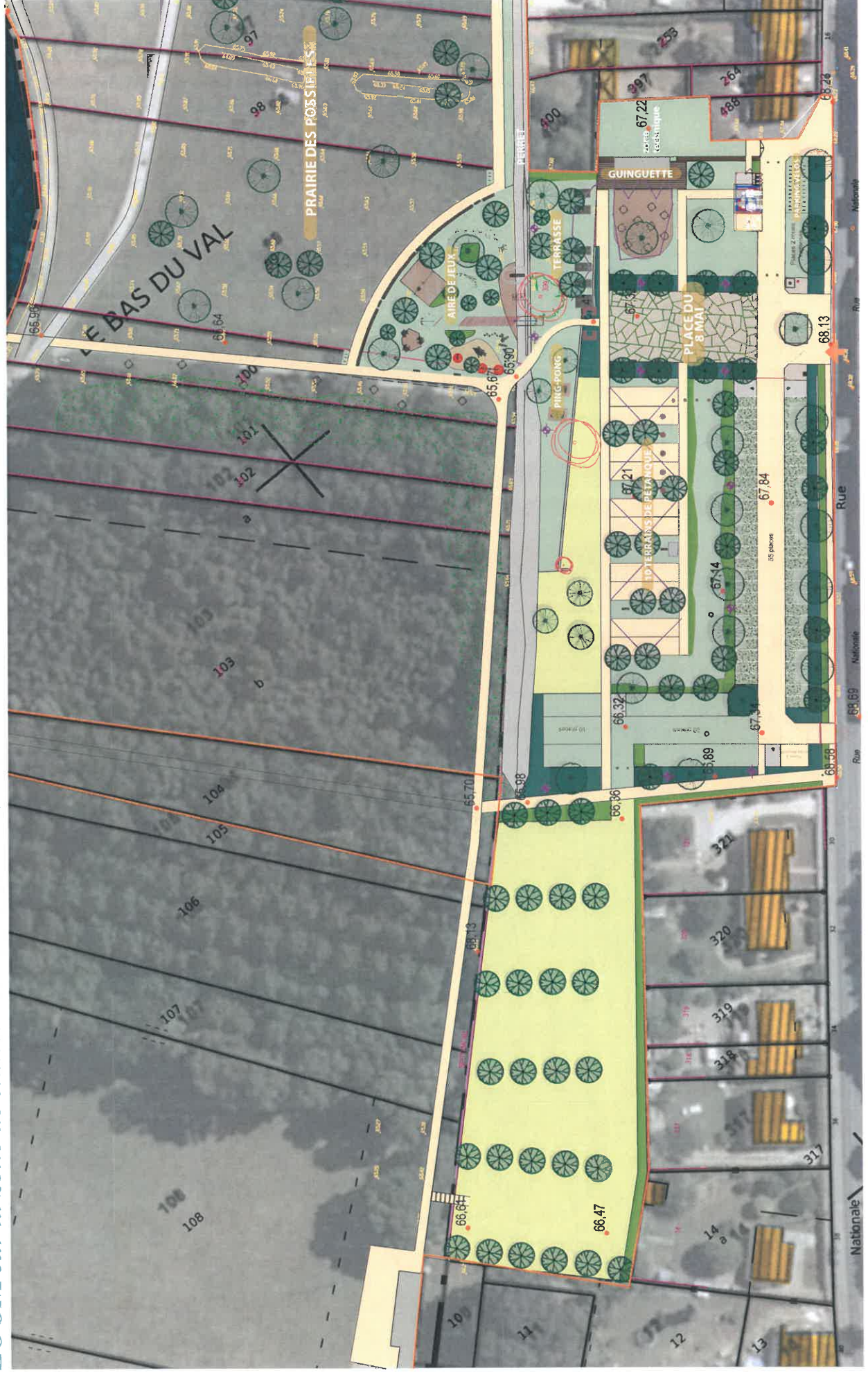
Aménagement d'un local existant qui accueillera une station de réparation de vélo, des toilettes et un local poubelle.

## Redéfinition d'une place et plantation d'arbres sur tiges et de noues

**Création de 85 places de parking**  
**Création d'une voie carrossable en calcaire - 5,5m**



ZOOM sur la zone de stationnement créée - 1/750<sup>ème</sup>







*Vue aérienne de l'existant et de son contexte*





*Zoom sur le secteur accueillant le futur parking*









**Annexe 8**  
*complément carte de probabilité  
zone humide*

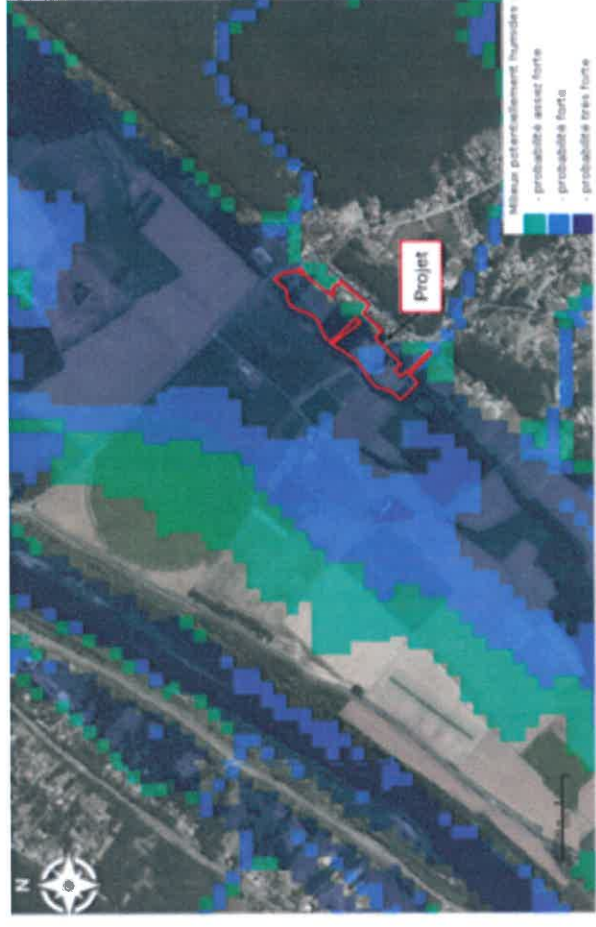


Figure : Cartographie des potentiels de zones humides recensées à proximité de la zone d'étude (Source RPZH)