



Construction d'ombrières à usage agricole avec couverture photovoltaïque, filets et clôture sur élevage de gibier

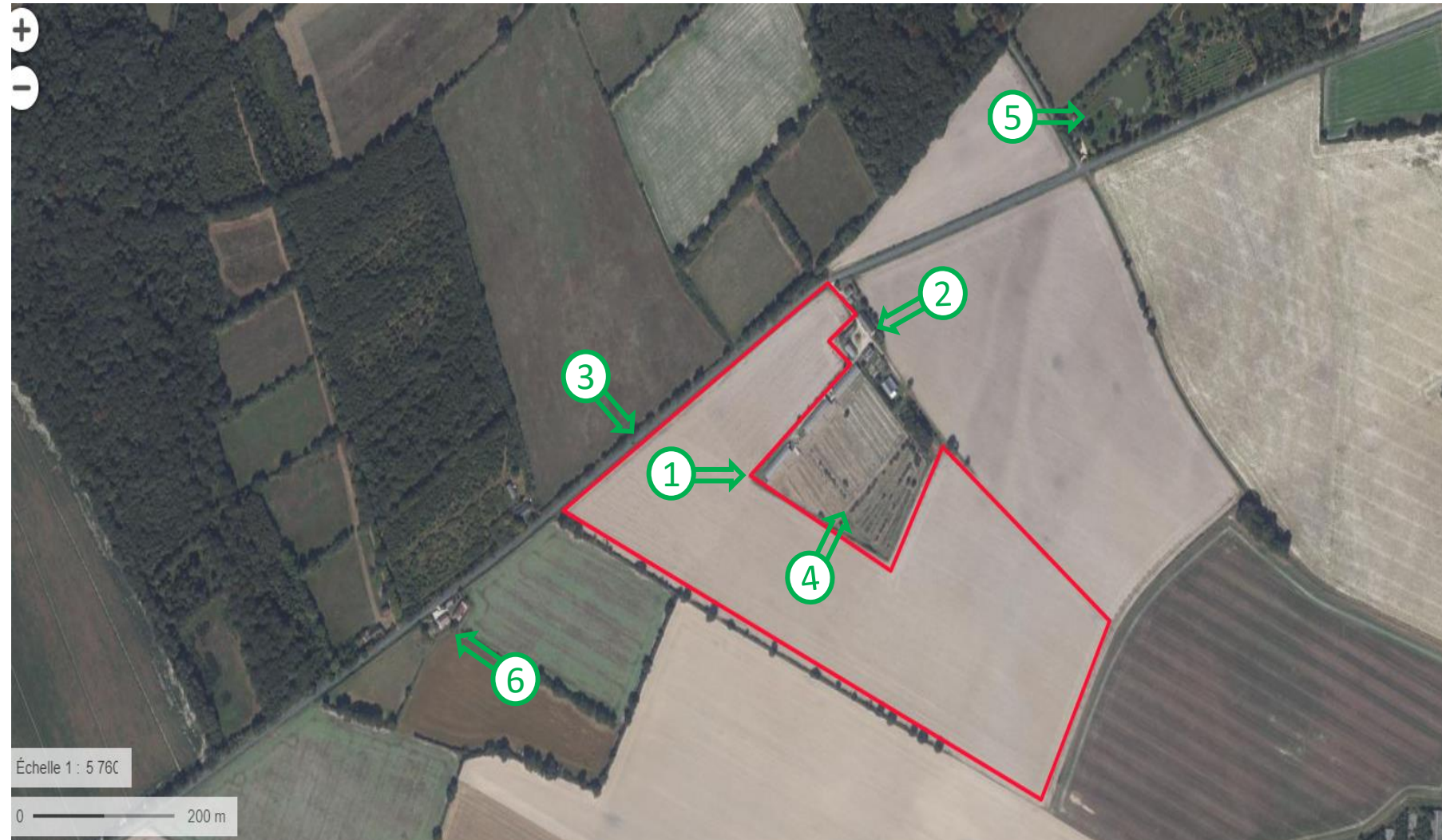
Blancafort (18)

Annexe 6 : Plan des abords du projet







Projet de Blancafort (18)

Construction d'ombrières à usage agricole avec couverture photovoltaïque, filets et clôture sur élevage de gibier

- ① ➡ Bâtiments stockage élevage
- ② ➡ Ferme des propriétaires
- ③ ➡ Départementale 30
- ④ ➡ Volières existantes
- ⑤ ➡ Pièce d'eau
- ⑥ ➡ Habitation voisine





-  Bâtiment agricole
-  Bâtiment industriel/religieux/indifférencié
-  Bâtiment résidentiel
-  Détail hydrographique
-  Chemin
-  Forêt publique