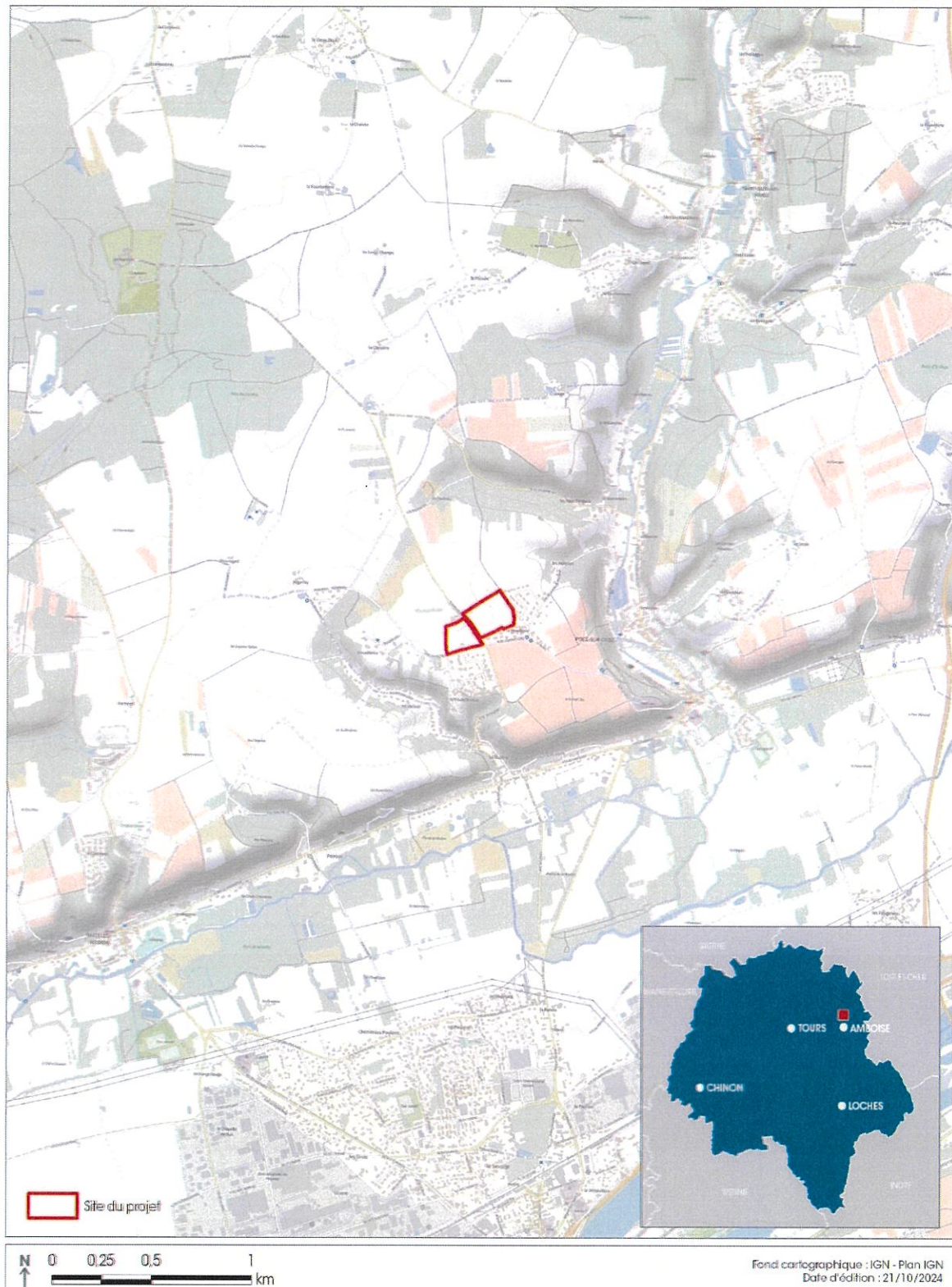


LOCALISATION DU SITE DU PROJET



LOCALISATION DES PRISES DE VUES



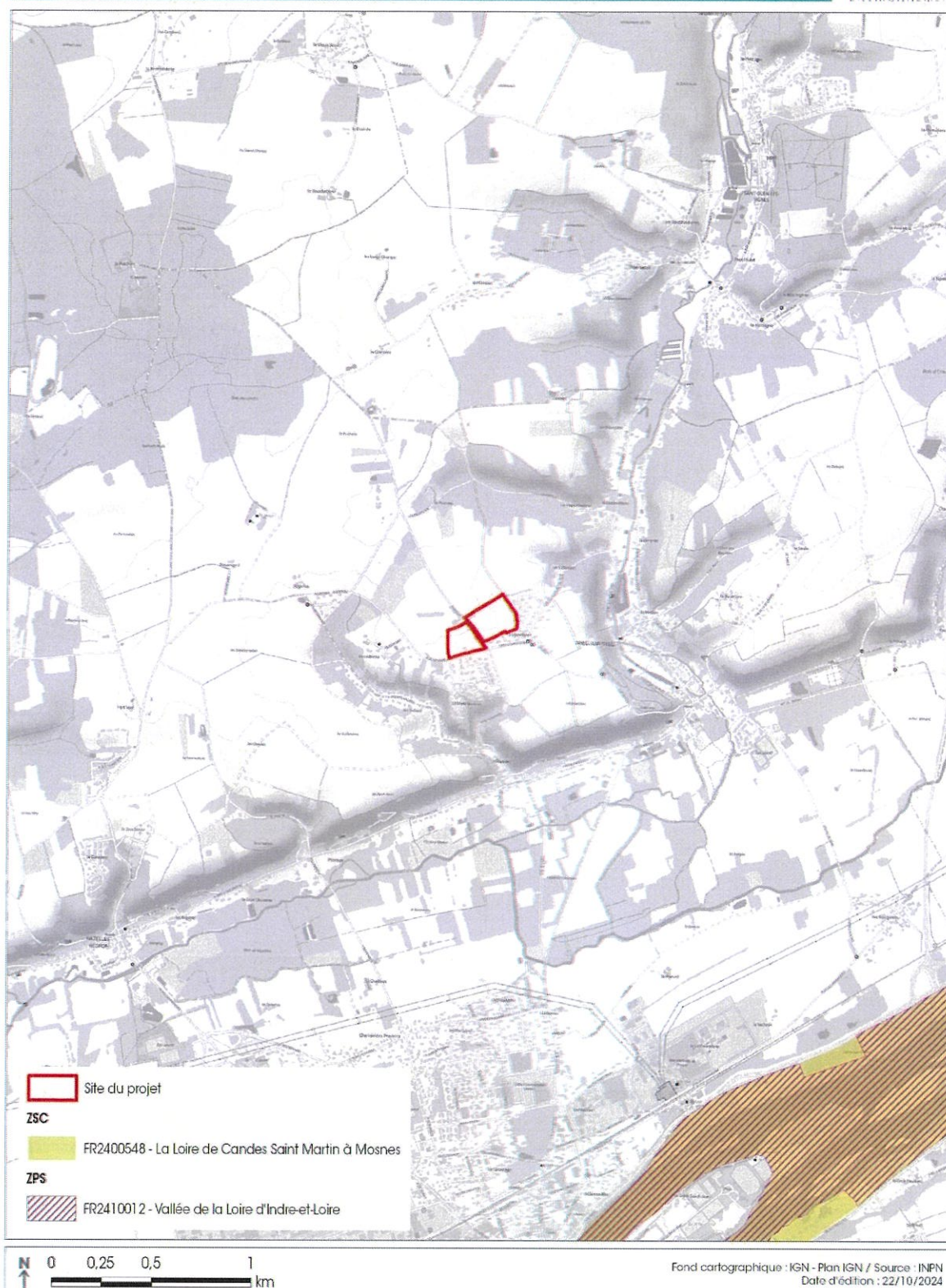
Annexe 4 : Plan de masse



PLAN DES ABORDS DU PROJET



SITES NATURA 2000








EXTRAIT DU RÈGLEMENT GRAPHIQUE DU PLUI

COMMUNAUTÉS DE COMMUNE DU VAL D'AMBOISE





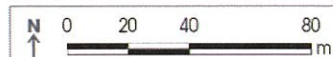
Site du projet

Zonage

-  UBb - Zone urbaine pavillonnaire - secteur où la hauteur des constructions est limitée à RDC+ 2 étages
-  1AU Zone à urbaniser à vocation d'habitat
-  A - Zone agricole
-  Ap - Secteur agricole de constructibilité restreinte
-  N - Zone naturelle

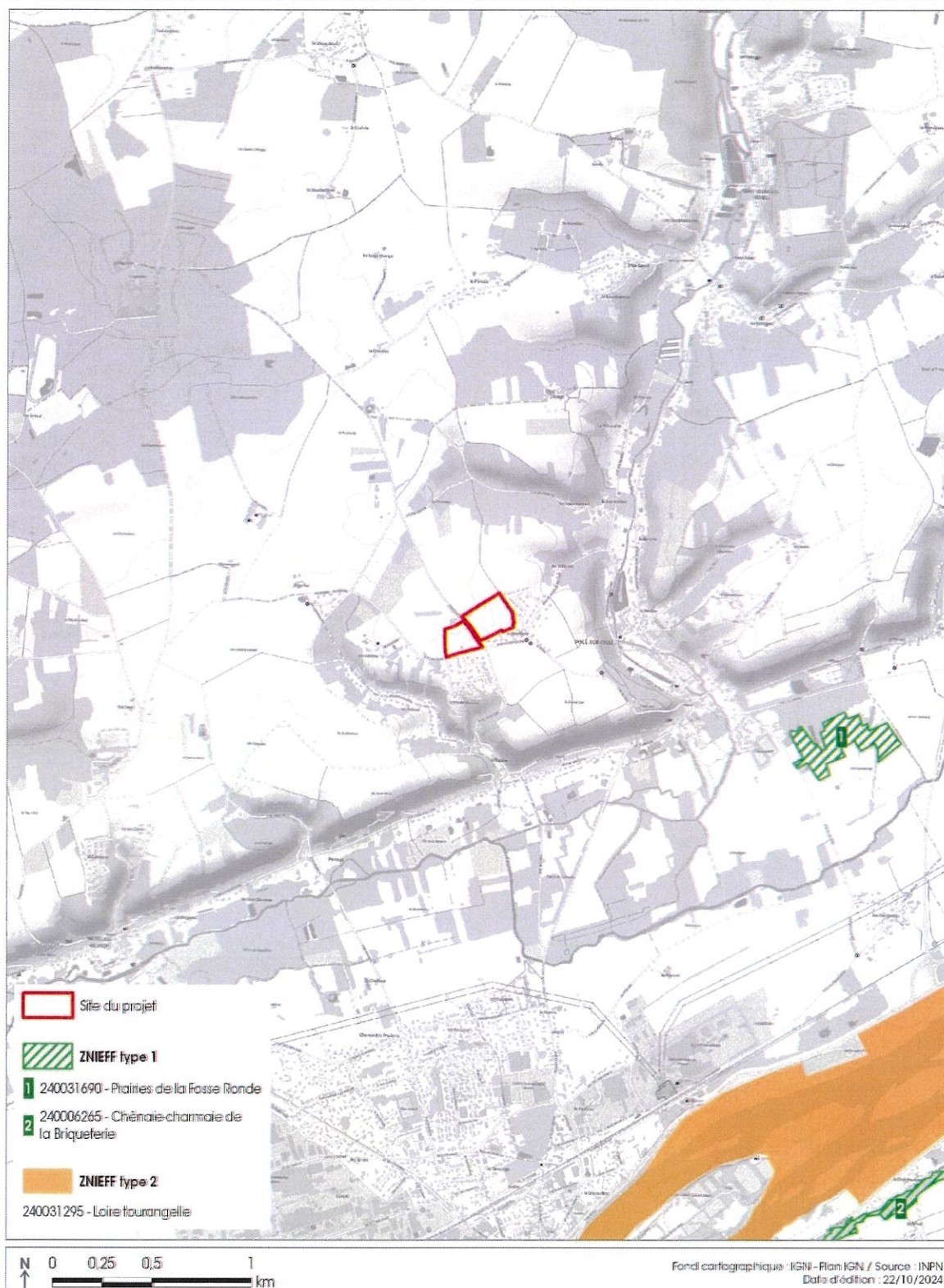
Prescriptions

-  Emplacement réservé au titre de l'article L151-41 du Code de l'Urbanisme
-  Orientations d'Aménagement et de Programmation au titre de l'article L151-6 du Code de l'Urbanisme

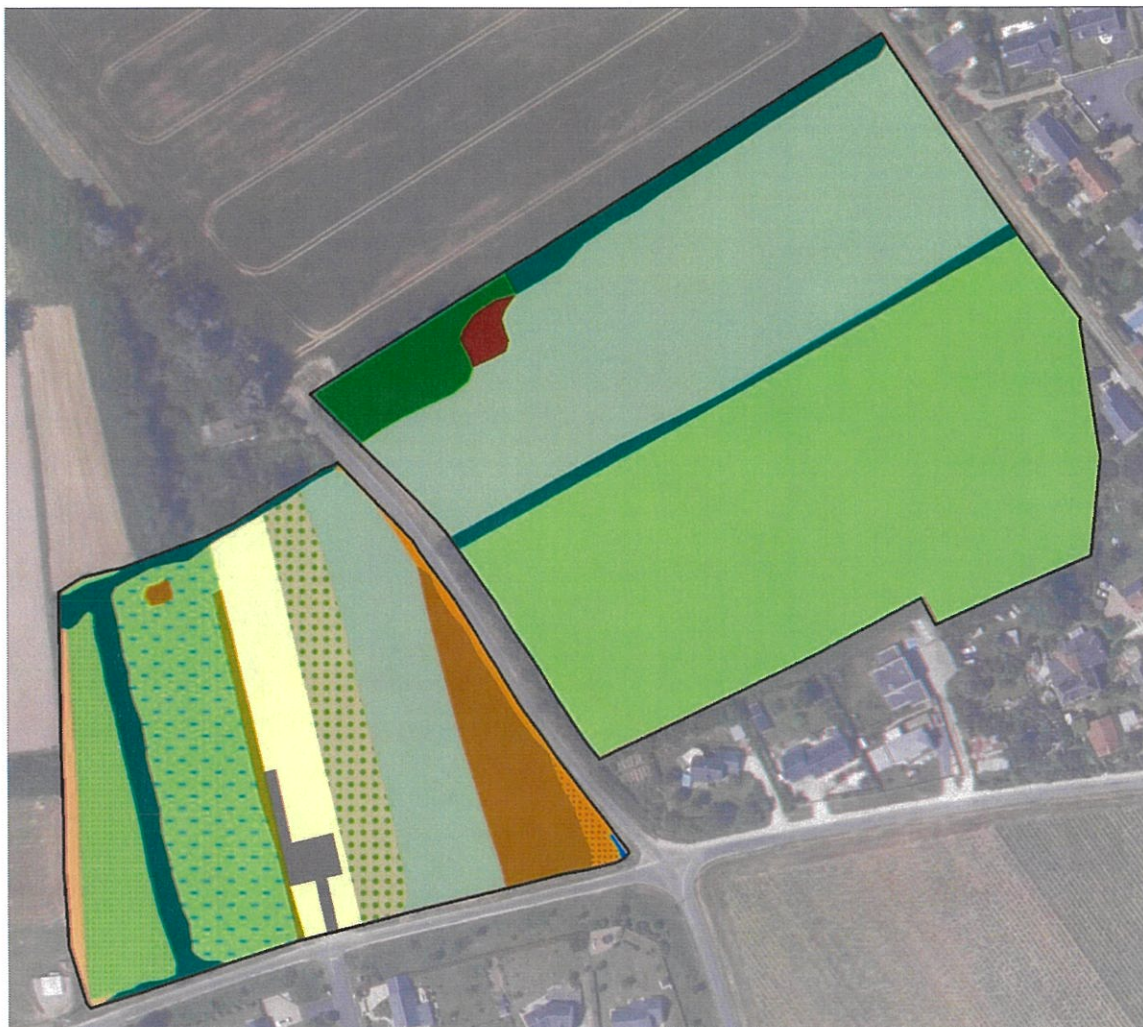


Fond cartographique : Cadastre Etalab / Source : PLUi Val d'Amboise
Date d'édition : 22/10/2024

SITES NATURELS ET SENSIBLES










OCCUPATION DU SOL

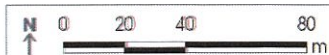


 Site du projet

Habitats recensés

-  Fossé à flore humide
(EUNIS : C3 / CCB : 22)
-  Ourlet calcicole en bord de route
(EUNIS : E1.26 / CCB : 34.32)
-  Ourlet calcicole embuissonné
(EUNIS : E1.26 x F3.11 / CCB : 34.32 x 31.81)
-  Prairie vraisemblablement fauchée
(EUNIS : E2.1 / CCB : 38.1)
-  Prairie vraisemblablement fauchée à tendance humide
(EUNIS : E2.1 / CCB : 38.1)
-  Pâturage actif
(EUNIS : E2.1 / CCB : 38.1)
-  Chemin enherbé
(EUNIS : E5.1 / CCB : 87.1)

-  Terrain de particulier
(EUNIS : E5.1 / CCB : 87.1)
-  Friche sous bosquet arboré
(EUNIS : E5.1 x G1.A / CCB : 87.1 x 41.2)
-  Fourré de Prunellier
(EUNIS : F3.11 / CCB : 31.81)
-  Roncier sur sol pauvre
(EUNIS : F3.131 / CCB : 31.831)
-  Haie indigène gérée
(EUNIS : FA.2 / CCB : 84.2)
-  Haie indigène naturelle
(EUNIS : FA.3 / CCB : 84.2)
-  Bosquet de Chêne pédonculé
(EUNIS : G1.A1 / CCB : 41.2)
-  Jachère mésophile ancienne
(EUNIS : I1.53 / CCB : 87.1)
-  Maison et ses annexes (hangars, voiries)
(EUNIS : J2.1 / CCB : 86.2)



Fond cartographique : IGN - Orthophoto
Date d'édition : 22/10/2024

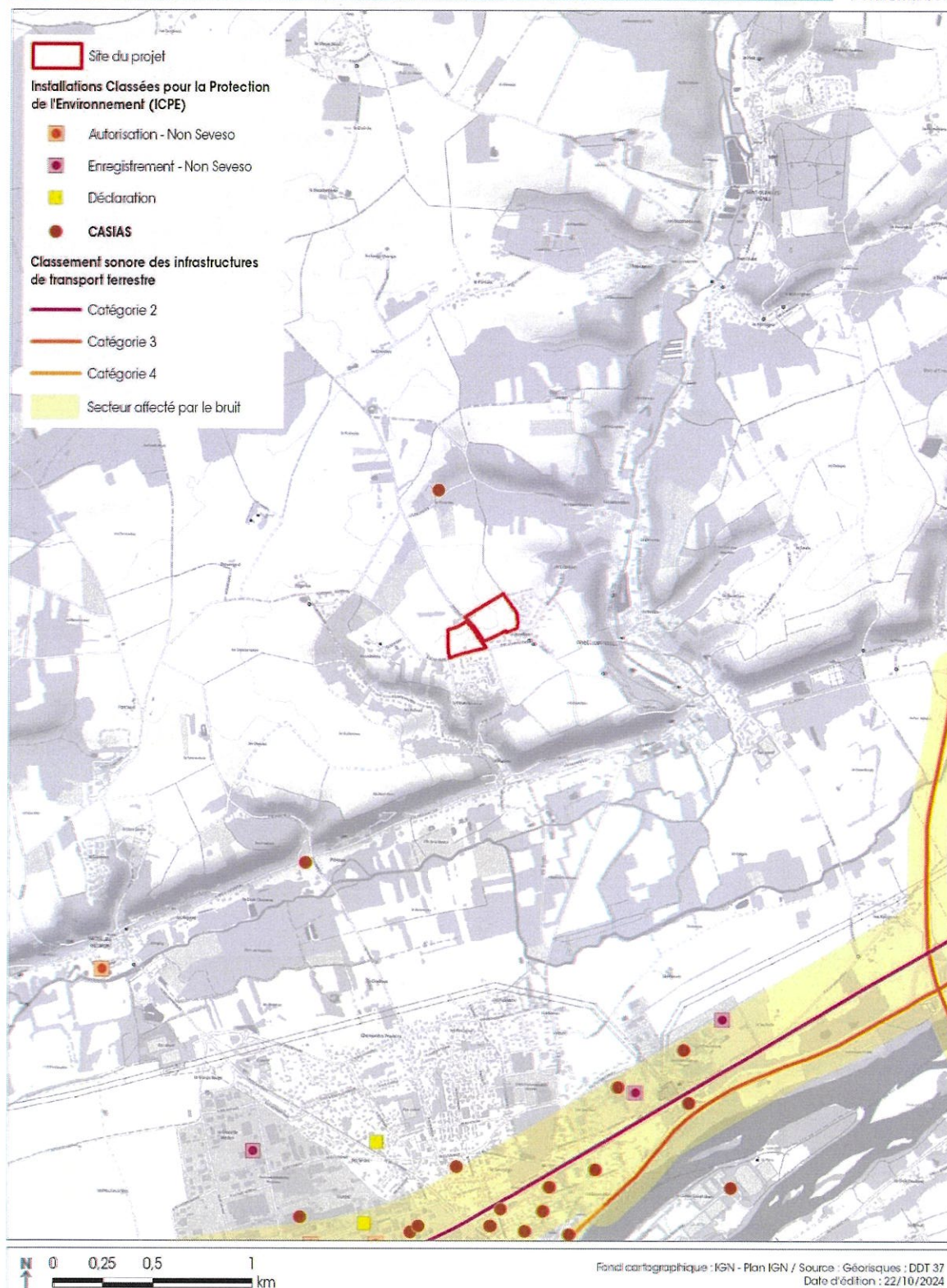
PRÉLOCALISATION DES ZONES HUMIDES



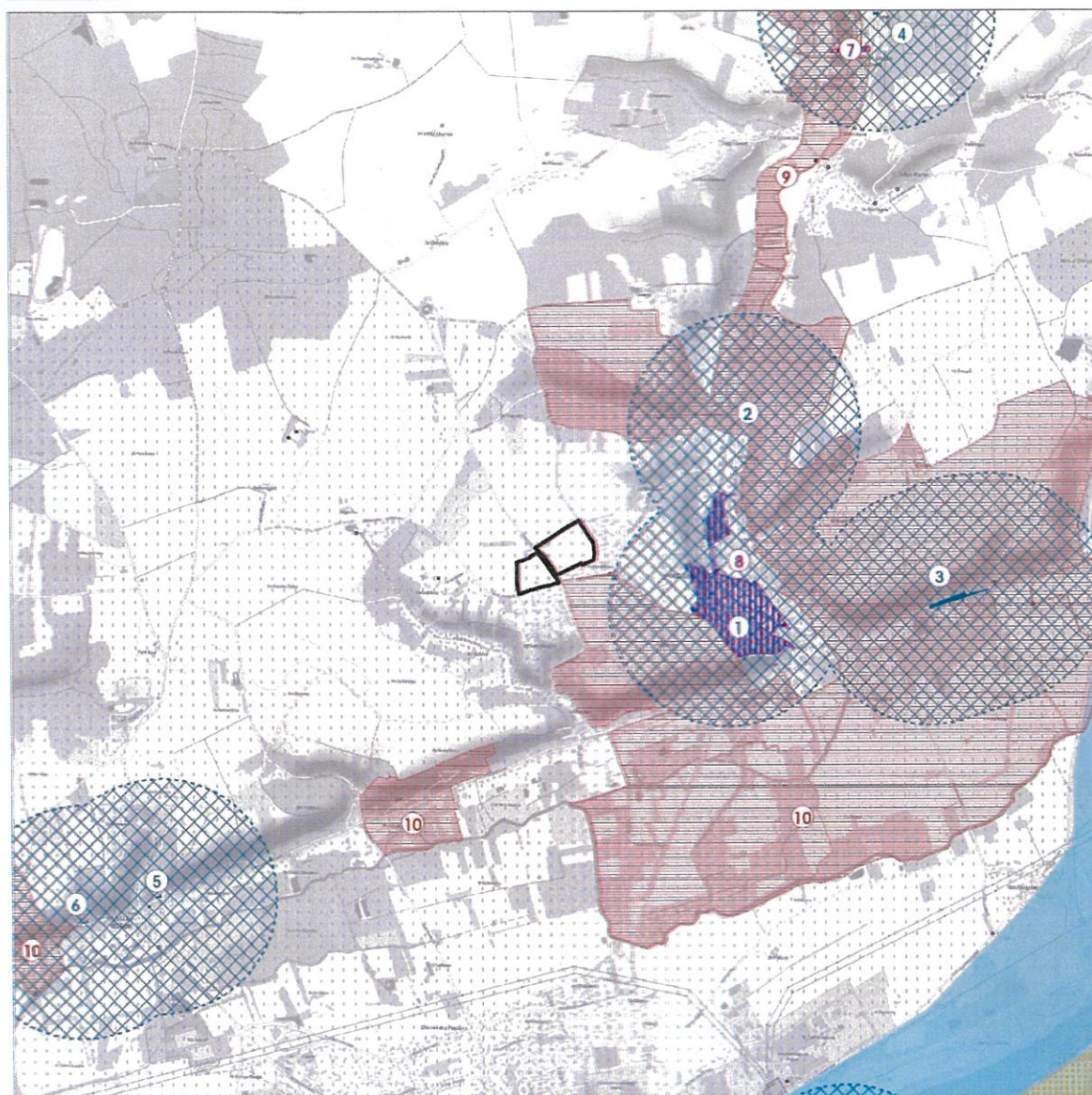
ZONES HUMIDES PÉDOLOGIQUES



NUISANCES ET POLLUTIONS



PATRIMOINE CULTUREL ET PAYSAGER



Site du projet

Site UNESCO

Val de Loire entre Sully-sur-Loire et Chalonnes

Zone de protection UNESCO

Val de Loire entre Sully-sur-Loire et Chalonnes

Zone de Présomption de Prescription Archéologique

Commune d'Amboise

Protection au titre du patrimoine

Monument protégé

① Château de Pocé

② Pigeonnier de la Restrie

③ Château de Fourchette

④ Eglise paroissiale Saint-Ouen

⑤ Eglise paroissiale Saint-Pierre de Nazelles

⑥ Château de Nazelles

Périmètre de protection

Site classé

⑦ Mail des tilleuls

⑧ Parc du château de Pocé

Site inscrit

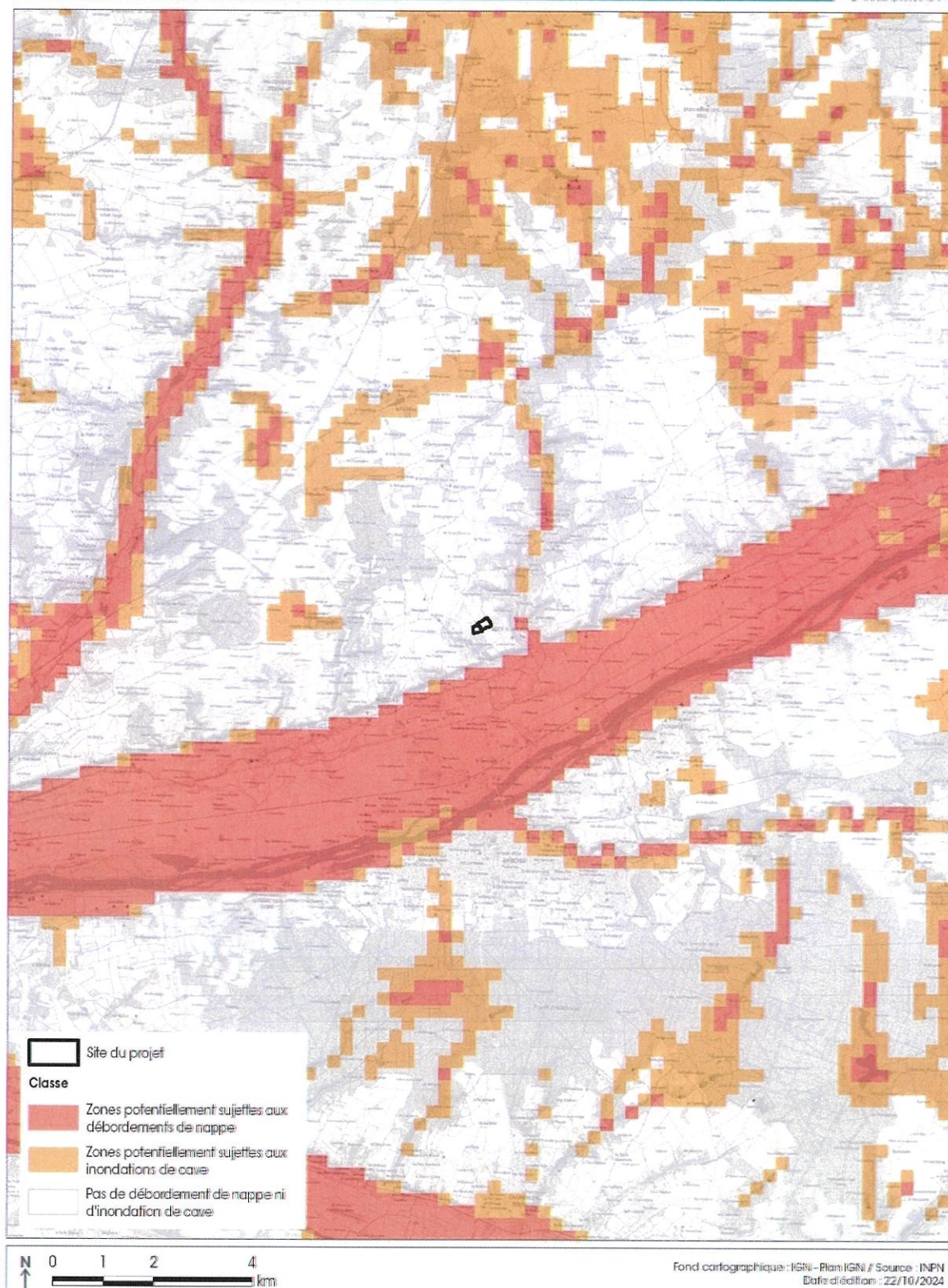
⑨ Vallée de la Ramberge

⑩ Vallée de la Cisse

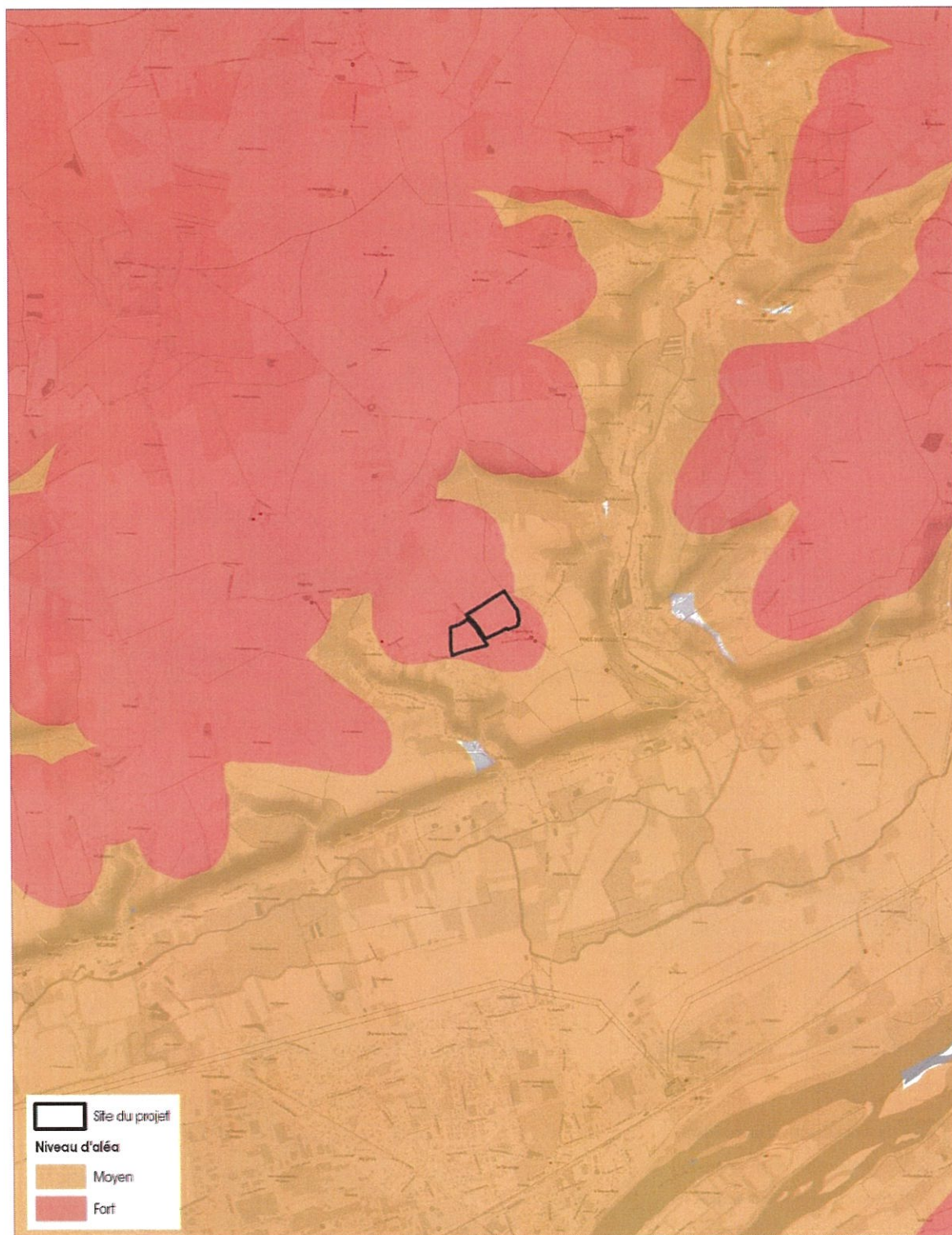
N 0 0,25 0,5 1 km

Fond cartographique : IGN - Plan IGN / Source : Atlas du Patrimoine
Date d'édition : 22/10/2024

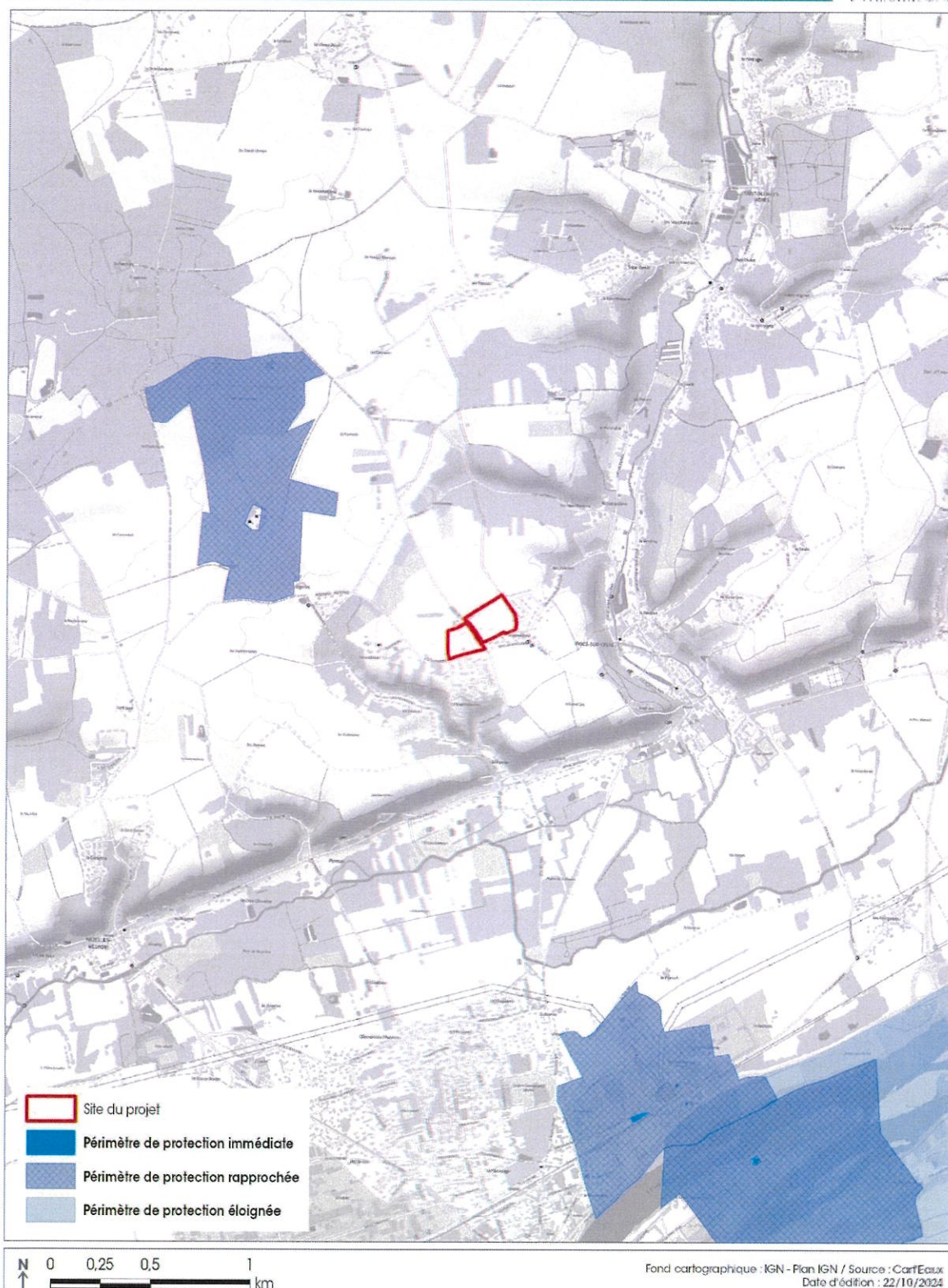
RISQUE DE REMONTÉES DE NAPPES



EXPOSITION AU RETRAIT-GONFLEMENT DES ARGILES



PÉRIMÈTRES DE PROTECTION DES CAPTAGES D'ALIMENTATION EN EAU POTABLE






Annexe 17 : Extrait de l'évaluation des incidences des OAP définies par le PLUi du Val d'Amboise

(Source : Evaluation environnementale du PLUi du Val d'Amboise)

Milieux naturels et biodiversité	Paysage	Gestion de l'espace et maîtrise de la consommation d'espaces	Patrimoine bâti	Economie et vie sociale	Ressource en eau - gestion des eaux pluviales	Risques naturels	Risques technologiques - sécurité	Nuisances et pollutions	Déplacements - mobilité	Air, énergie, climat
OAP La Vovellerie	=	+	-	=	+	=	+	=	+	+

MILIEUX NATURELS ET BIODIVERSITÉ	Apport supplémentaire en termes d'éléments naturels (ex : plantations de haies, de bosquets, d'alignements d'arbres, etc.)	Maintien ou compensation à même valeur écologique des habitats et/ou éléments naturels existants (ex : haies, bosquets, arbres isolés, mares, etc.)	Suppression d'habitats et/ou d'éléments naturels (ex : haies, bosquets, arbres isolés, etc.)							
PAYSAGE	Mise en valeur du paysage (ex : plantations d'arbres de hautes tiges en lisière urbaine, création d'alignements d'arbres pour mise en perspective des futures constructions, etc.)	Maintien du cadre paysager existant (ex : implantation de constructions au sein d'un secteur non visible ou intégré au tissu urbain)	Impact visuel du secteur (ex : exposition des futures constructions le long d'un axe de circulation fréquenté)							
GESTION ÉCONOMIE DE L'ESPACE ET MAÎTRISE DE LA CONSOMMATION D'ESPACES	Renouvellement urbain (surfaces déjà imperméabilisées) : reconversion (démolition/reconstruction), réhabilitation (ex : ancienne bâtisse) ou changement de destination (ex : corps de ferme) de constructions existantes	Comblement de dents creuses : imperméabilisation d'espaces naturels, agricoles ou forestiers à l'intérieur de l'enveloppe urbaine	Étalement urbain ou mitage : imperméabilisation d'espaces naturels, agricoles ou forestiers en périphérie ou à l'extérieur de l'enveloppe urbaine							
PATRIMOINE BÂTI	Renforcement du caractère des lieux et de l'ambiance générale (ex : maintien du front bâti continu dans les zones urbaines anciennes)	Aucune orientation d'aménagement particulière mise en place	Création d'orientations d'aménagement générant une dégradation de l'ambiance urbaine							
ÉCONOMIE ET VIE SOCIALE	Renforcement de la vitalité économique et/ou de la mixité fonctionnelle et/ou de la mixité sociale (ex : diversité de la typologie des logements, implantation de commerces dans un secteur à dominante résidentielle, etc.), etc.	Création d'un secteur à vocation exclusive au sein du tissu urbanisé	Création d'un secteur à vocation exclusive détaché par sa position ou son orientation du tissu urbanisé existant (ex : quartier en impasse orienté vers l'extérieur du bourg).							
RESSOURCE EN EAU - GESTION DES EAUX PLUVIALES	Création d'orientations d'aménagement favorisant la gestion des eaux pluviales à la parcelle (ex : création de noues, fossés, bassins de rétention, etc.)	Absence orientation d'aménagement d'aide à la gestion des eaux pluviales dans le cas de non nécessité	Suppression de dispositifs favorisant une gestion des eaux pluviales à la parcelle (noues, fossés, etc.)							

			
RISQUES	Création d'orientations d'aménagement favorisant une réduction des risques (ex : interdiction des sous-sols, maintien d'un talus ou d'une haie d'intérêt pour limiter l'exposition des biens et des personnes au risque, création de noues, localisation d'une cavité souterraine avec une inconstructibilité, etc.)	Aucune orientation d'aménagement prise en faveur de la réduction des risques lorsqu'aucun n'a été détecté	Suppression de dispositifs favorisant une réduction des risques ou non mise en place de dispositifs/règles pour faire face à un risque avéré (ex: aléa fort à très fort au risque de remontées de nappe et/ou de mouvements de terrain)
NUISANCES - POLLUTIONS	Création d'orientations d'aménagement favorisant une réduction des nuisances (ex : zone tampon le long d'un axe de circulation majeur ou entre une zone résidentielle et économique, etc.)	Aucune orientation d'aménagement prise en faveur de la réduction des nuisances en leurs absences	Suppression de dispositifs favorisant une réduction des nuisances
DÉPLACEMENTS - MOBILITÉ	Création d'orientations d'aménagement encourageant l'écomobilité (ex : création de sentes piétonnes, pistes cyclables, interconnexions entre quartiers résidentiels, etc.)	Aucune orientation d'aménagement encourageant l'écomobilité (sentes piétonnes, pistes cyclables, etc.)	Suppression de dispositifs encourageant l'écomobilité (sentes piétonnes, interconnexion entre quartiers, etc.)
AIR, ÉNERGIE, CLIMAT	Création d'orientations d'aménagement encourageant la réduction de la consommation d'énergie (ex : implantation d'un parc photovoltaïque, création d'un écoquartier), favorisant l'écomobilité, la réduction des distances de parcours (ex : politique d'accueil des commerces en centre-bourg, etc.), etc.	Aucune orientation d'aménagement prise en faveur de la réduction de la consommation d'énergie et d'une diminution des rejets de gaz à effet de serre	Suppression de dispositifs pris en faveur de la réduction de la consommation d'énergie et d'une diminution des rejets de gaz à effet de serre

Annexe 18 : Etude hydraulique préalable

Annexe 19 : Note écologique (biodiversité et zones humides)