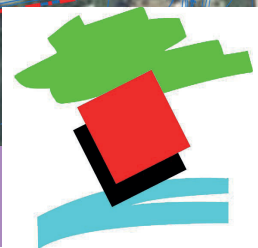
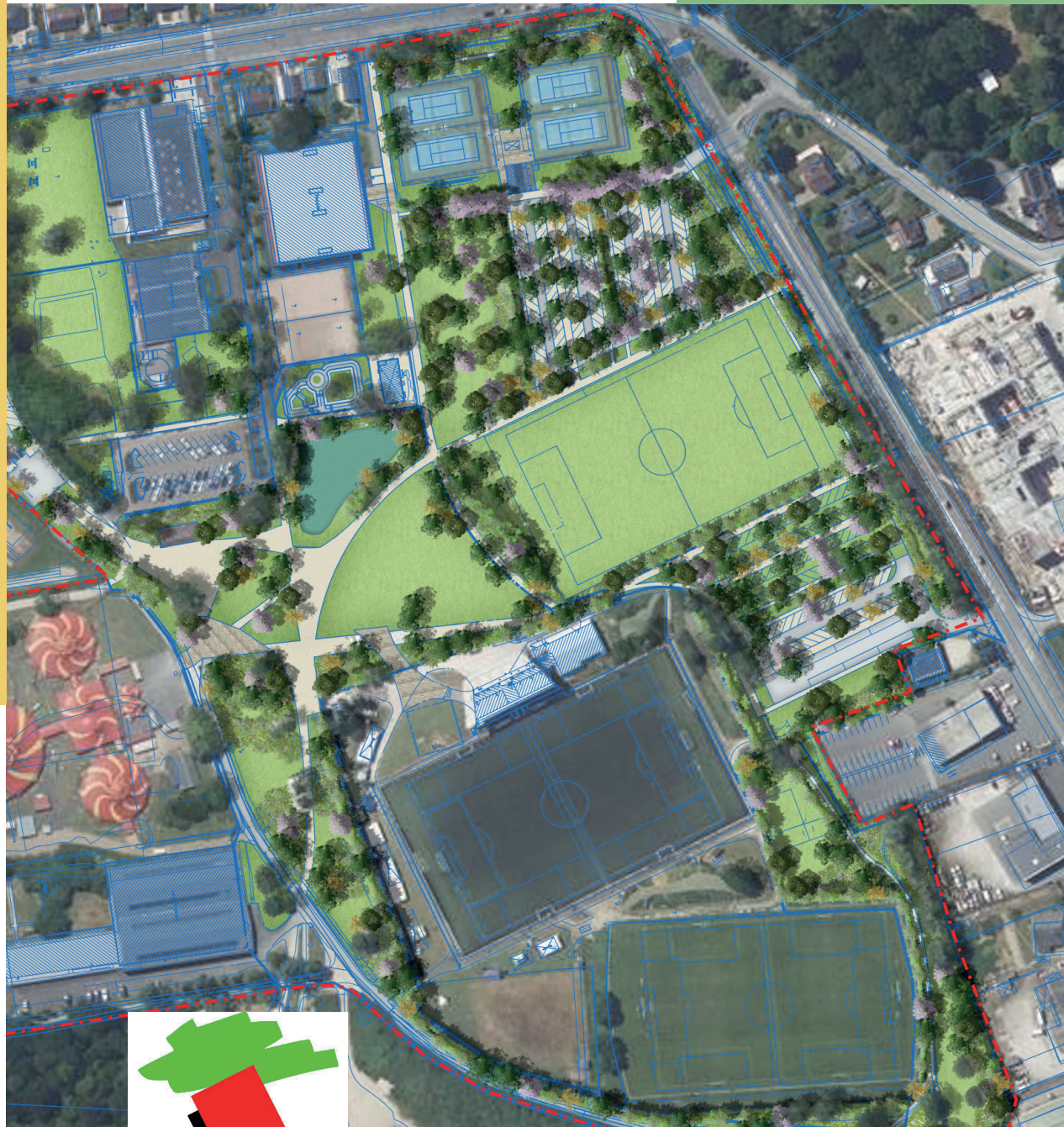


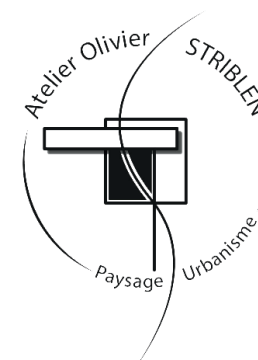
SAINT-JEAN-DE-BRAYE Site de Petit Bois

DOSSIER CAS PAR CAS
ANNEXE 3 - PLAN DE SITUATION
31 JANVIER 2025



**SAINT-JEAN
DE BRAYE**

MAIRIE DE SAINT-JEAN-DE-BRAYE
43 rue de la mairie
45800 SAINT-JEAN-DE-BRAYE Tél. : 02.38.52.40.40



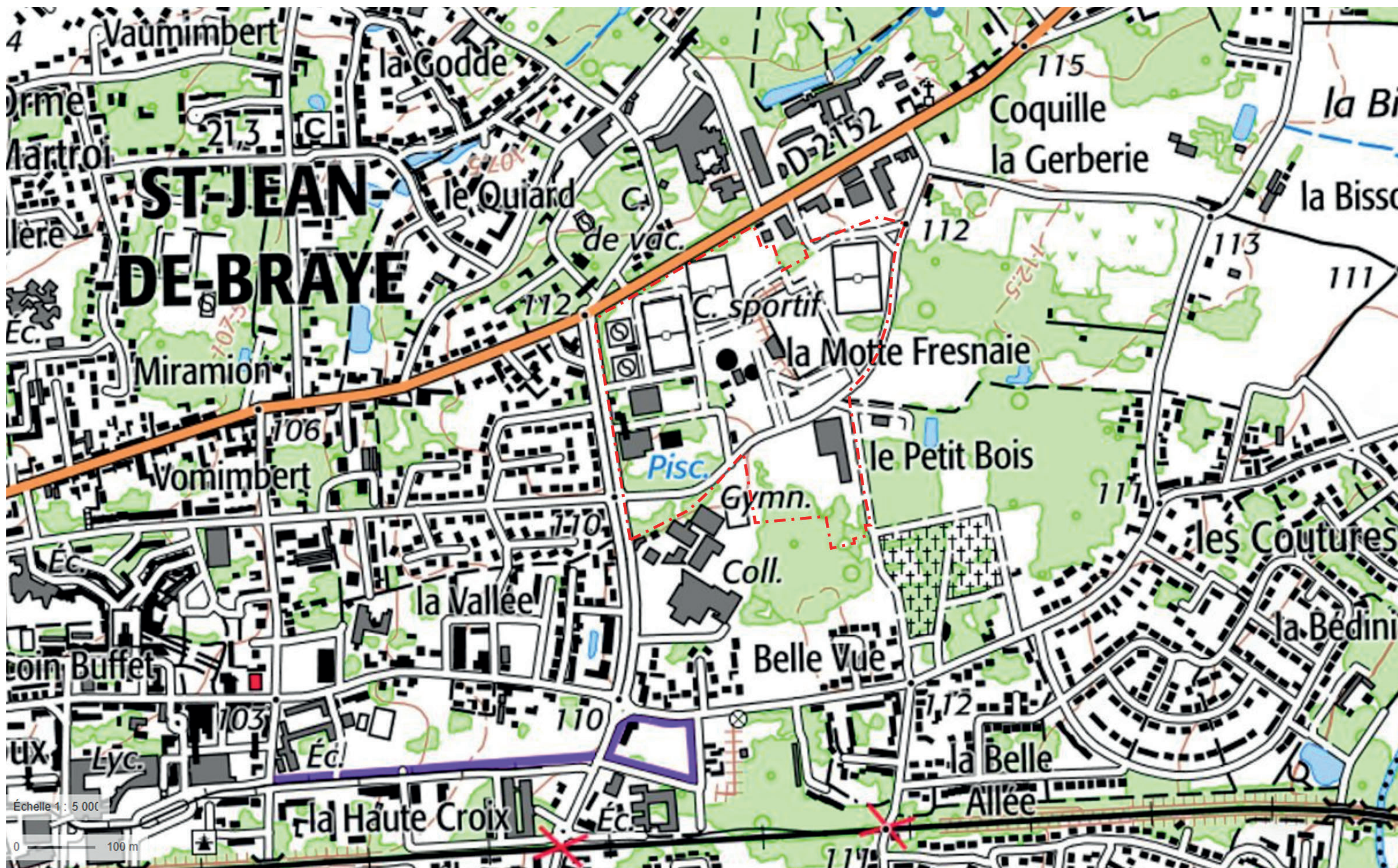
SAINT JEAN-DE-BRAYE - PETIT BOIS - EXAMEN CAS PAR CAS

Annexe 3.1 - Plan de situation - IGN - 1-25000



SAINT JEAN-DE-BRAYE - PETIT BOIS - EXAMEN CAS PAR CAS

Annexe 3.2 - Plan de situation - IGN - 1-5000



SAINT JEAN-DE-BRAYE - PETIT BOIS - EXAMEN CAS PAR CAS

Annexe 3.3 - Plan de situation - Orthophotoplan - 1-5000



Échelle 1 : 5 000

0 100 m