

Evolution dans le temps de la parcelle

Cette annexe présente différentes vues aériennes du terrain, entre 1950 et 2011, à travers 6 prises de vues issues de l'IGN, via le site remonterletemps.ign.fr

On constate que le site a été exploité à partir des années 40 environ en tant que décharge et n'a subi aucune remise en état ni revalorisation à la fermeture de ce site courant des années 90/2000.

De ce fait, le terrain est inexploitable et le projet permet donc de revaloriser ce genre de foncier.

Evolution dans le temps de la parcelle

Parc photovoltaïque à Saint-Just (18)



Date de prise de vue

26/06/1950

Evolution dans le temps de la parcelle

Parc photovoltaïque à Saint-Just (18)



Date de prise de vue

22/06/1967

Evolution dans le temps de la parcelle

Parc photovoltaïque à Saint-Just (18)



Date de prise de vue

22/06/1974

Evolution dans le temps de la parcelle

Parc photovoltaïque à Saint-Just (18)



Date de prise de vue

18/07/1995

Evolution dans le temps de la parcelle

Parc photovoltaïque à Saint-Just (18)

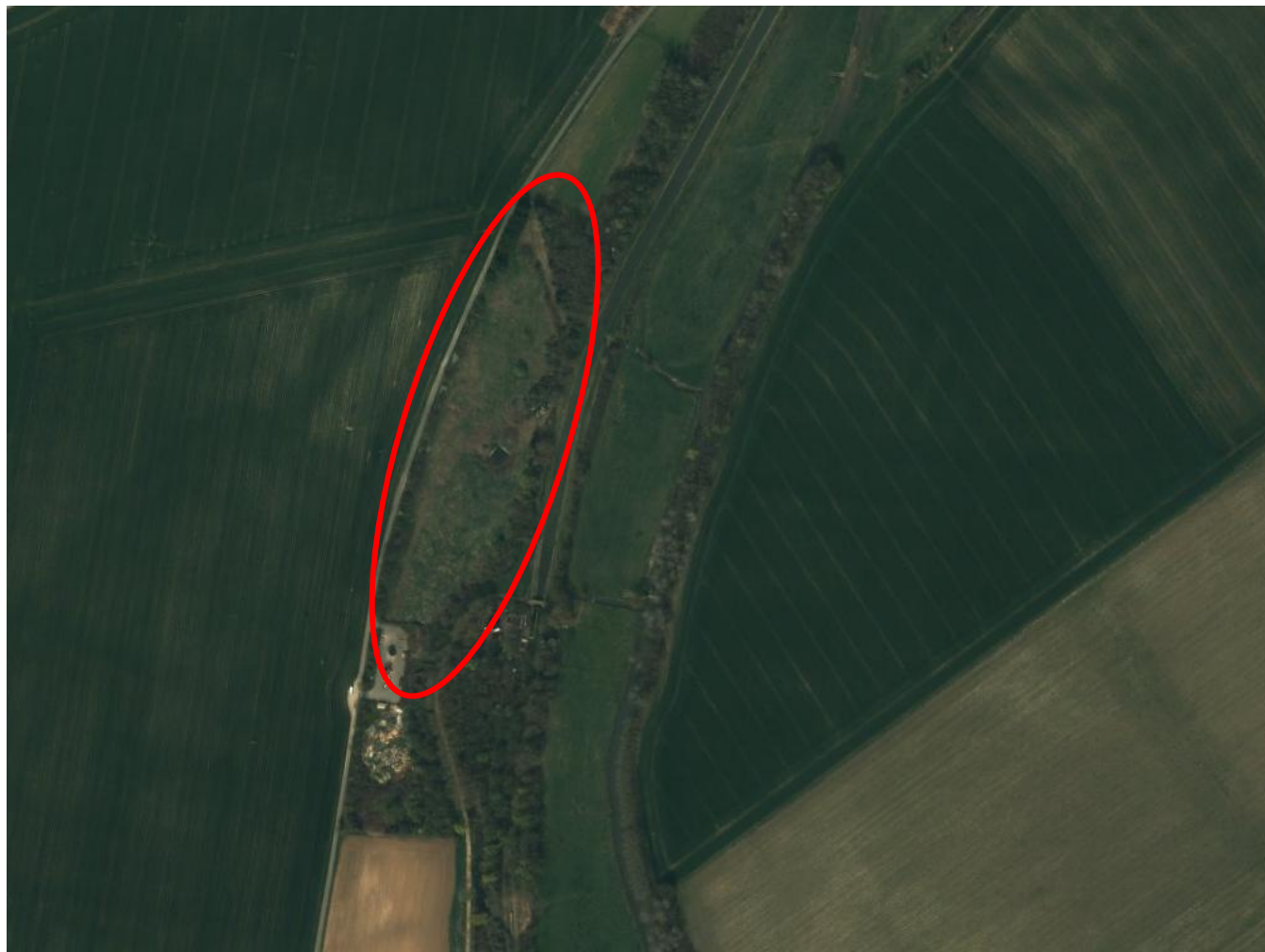


Date de prise de vue

18/06/2000

Evolution dans le temps de la parcelle

Parc photovoltaïque à Saint-Just (18)



Date de prise de vue

02/04/2011