



Smart Sustain Company

Centrale photovoltaïque au sol

Choussy 41700

41- Loir et Cher

0,999 Mwc – 2 hectares maximum

2025

Document confidentiel SSC

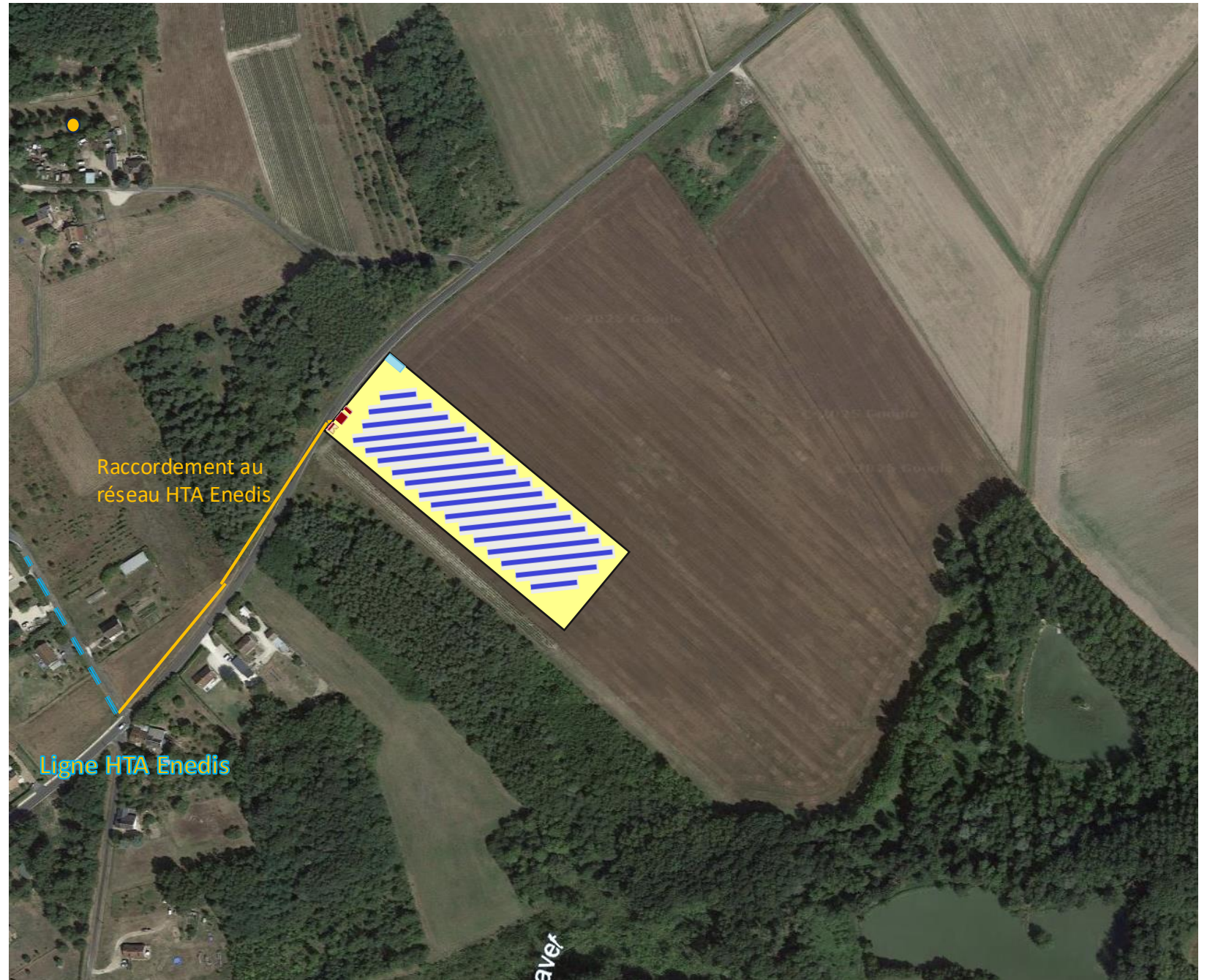


SSC

Vue des abords du site

Raccordement au réseau
HTA Enedis (300 m)

Le raccordement sera
effectué via une ligne
enterrée le long de la
route d'accès au site. Un
transformateur pourra
être installé à l'entrée du
parc, en bordure de
route.



Environnement du site

Enjeux environnementaux sur l'emprise du projet

La centrale serait installée dans un milieu similaire à ceux de l'emprise du projet. Ces parcelles voisines peuvent ainsi constituer facilement des milieux de report pour les espèces potentiellement concernées.



La localisation et la configuration du parc photovoltaïque ont été déterminées avec l'exploitant afin que ce soit compatible avec l'activité de l'exploitant, le matériel de l'exploitation, le sens de travail sur la parcelle.