



Smart Sustain Company

Centrale photovoltaïque au sol

Couddes 41700

41- Loir et Cher

0,999 Mwc – 2 hectares maximum

2025

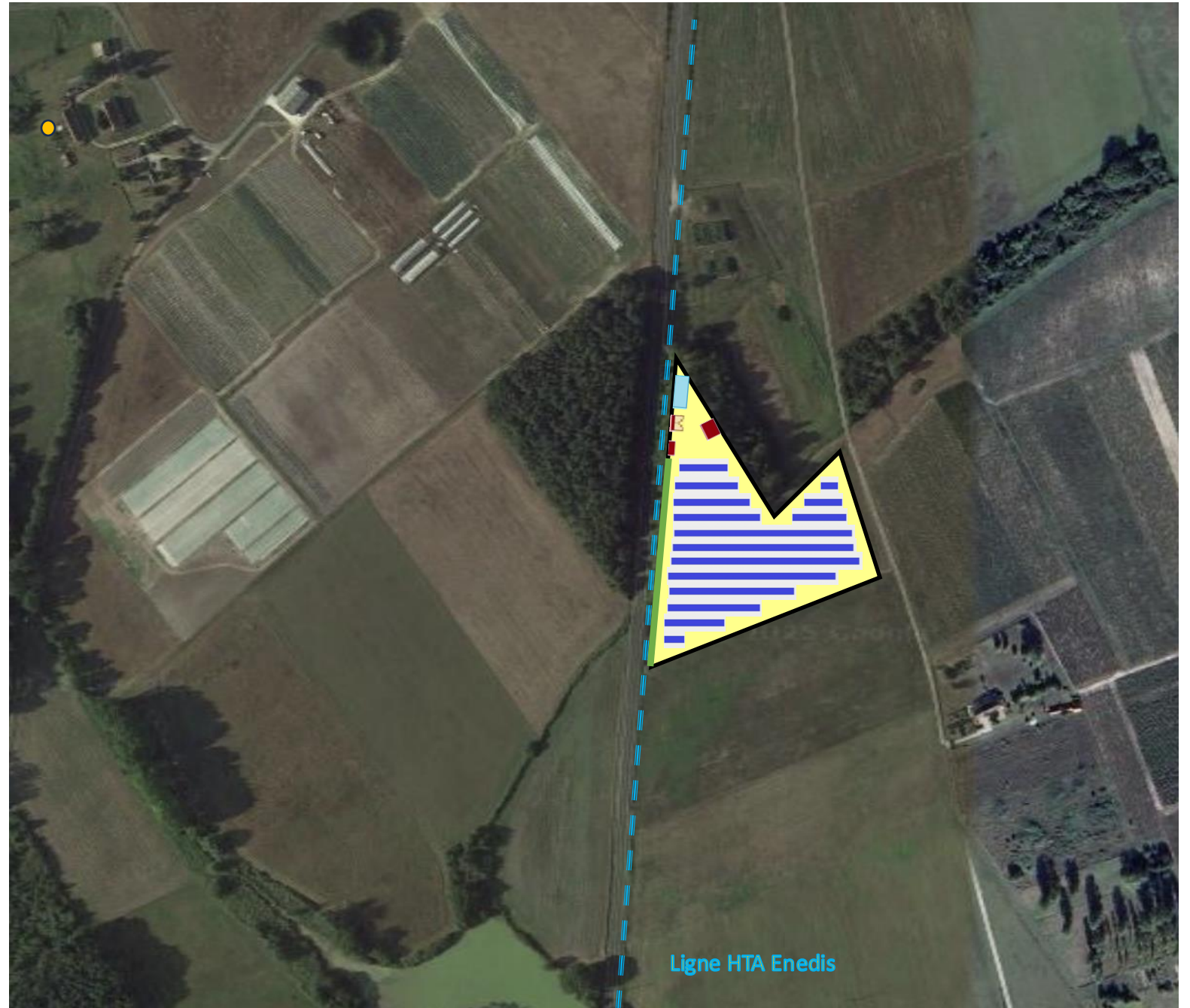
Document confidentiel SSC



SSC

Raccordement au réseau HTA Enedis (10 m)

- Une ligne HTA est située en limite de parcelle



Environnement du site

Enjeux environnementaux sur l'emprise du projet

La centrale serait installée dans un milieu similaire à ceux de l'emprise du projet. Ces parcelles voisines peuvent ainsi constituer facilement des milieux de report pour les espèces potentiellement concernées.



La localisation et la configuration du parc photovoltaïque ont été déterminées avec l'exploitant afin que ce soit compatible avec l'activité de l'exploitant, le matériel de l'exploitation, le sens de travail sur la parcelle.