

PROJET DE CENTRALE PHOTOVOLTAIQUE AU SOL A SAINT-DENIS-EN-VAL
(département du LOIRET, région CENTRE-VAL DE LOIRE)

NOTICE ECOLOGIQUE ET PAYSAGERE

SOMMAIRE

1. Contexte
2. Localisation et description du site
3. Cadre réglementaire
4. Présentation du maître d'ouvrage
5. Présentation du projet
6. Notice écologique
7. Notice paysagère
8. Milieu physique et humain

1.- CONTEXTE

La lutte contre le changement climatique et ses effets figure au premier rang des priorités nationales. Dans cette perspective, la France s'est engagée à réduire ses émissions de gaz à effet de serre, à améliorer l'efficacité énergétique et à augmenter la part des énergies renouvelables dans sa consommation d'énergie finale tout en renforçant son indépendance énergétique.

Le solaire photovoltaïque au sol a toute sa place dans la poursuite de ces objectifs, en privilégiant dans la mesure du possible les sites dégradés et/ou artificialisés afin de protéger la biodiversité et d'éviter les conflits d'usage avec d'autres activités humaines.

2.- LOCALISATION ET DESCRIPTION DU SITE

Le terrain envisagé pour le projet photovoltaïque, d'une surface d'environ 1,8 ha, correspond à la parcelle A 876 au lieu-dit « Rue de la folie » - 45600 Saint-Denis-en-Val.

La parcelle d'implantation concerne un terrain qui n'est pas déclaré au Registre Parcellaire Graphique (RPG) depuis plus de 18 ans ; appartenant à un particulier, il est aujourd'hui inutilisé.



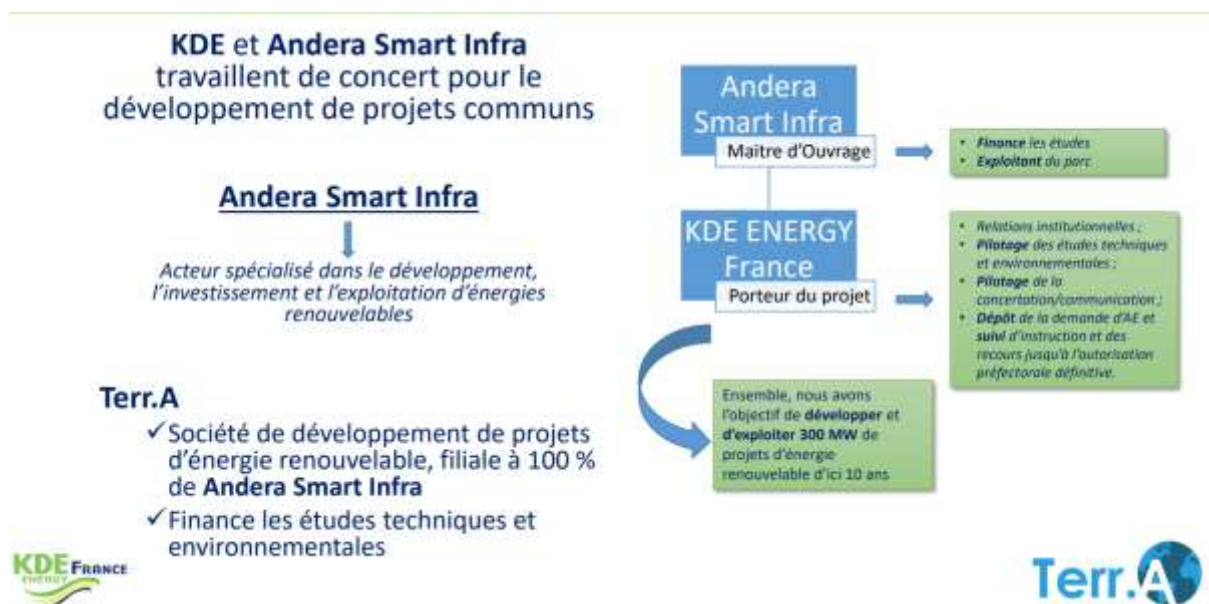
Source : KDE ENERGY France

3.- CADRE REGLEMENTAIRE

Compte-tenu de la réduction de surface résultant de l'évitement des zones humides recensées, la puissance du projet sera inférieure à 1 MWc et ce dernier sera soumis à un examen au cas par cas.

GROUPE	CATEGORIE DE PROJET	PROJETS SOUMIS A EVALUATION ENVIRONNEMENTALE	PROJETS SOUMIS A EXAMEN AU CAS PAR CAS
ENERGIE	30. Ouvrages de production d'électricité à partir de l'énergie solaire.	Installations d'une puissance égale ou supérieure à 1 MWc, à l'exception des installations sur ombrières	Installations sur serres et ombrières d'une puissance égale ou supérieure à 300 kWc.

4.- PRESENTATION DU MAITRE D'OUVRAGE



La centrale photovoltaïque sera exploitée par la société Terr.A, via une filiale détenue à 100% créée à cet effet.

5.- PRESENTATION DU PROJET

La centrale solaire, qui sera constituée de **1488** panneaux, a une surface de **18829 m²** pour une puissance de **996,96 kWc**. La distance entre les rangées sera au minimum de **2,8** mètres. La surface des panneaux est de **4622,3 m²**.

La centrale nécessite la mise en place d'un poste de livraison. Ce dernier constitue l'interface entre l'installation et le réseau public. Le raccordement de l'installation vers le réseau électrique de distribution se fait par l'intermédiaire de câbles permettant l'évacuation de l'énergie produite jusqu'à la ligne HTA située à l'entrée du site.

La production annuelle estimée est d'environ **1189 MWh** soit l'équivalent de la consommation annuelle d'électricité d'approximativement 237 foyers sur une moyenne de consommation de **5 000 kW/an/foyer** (Source: ADEME).

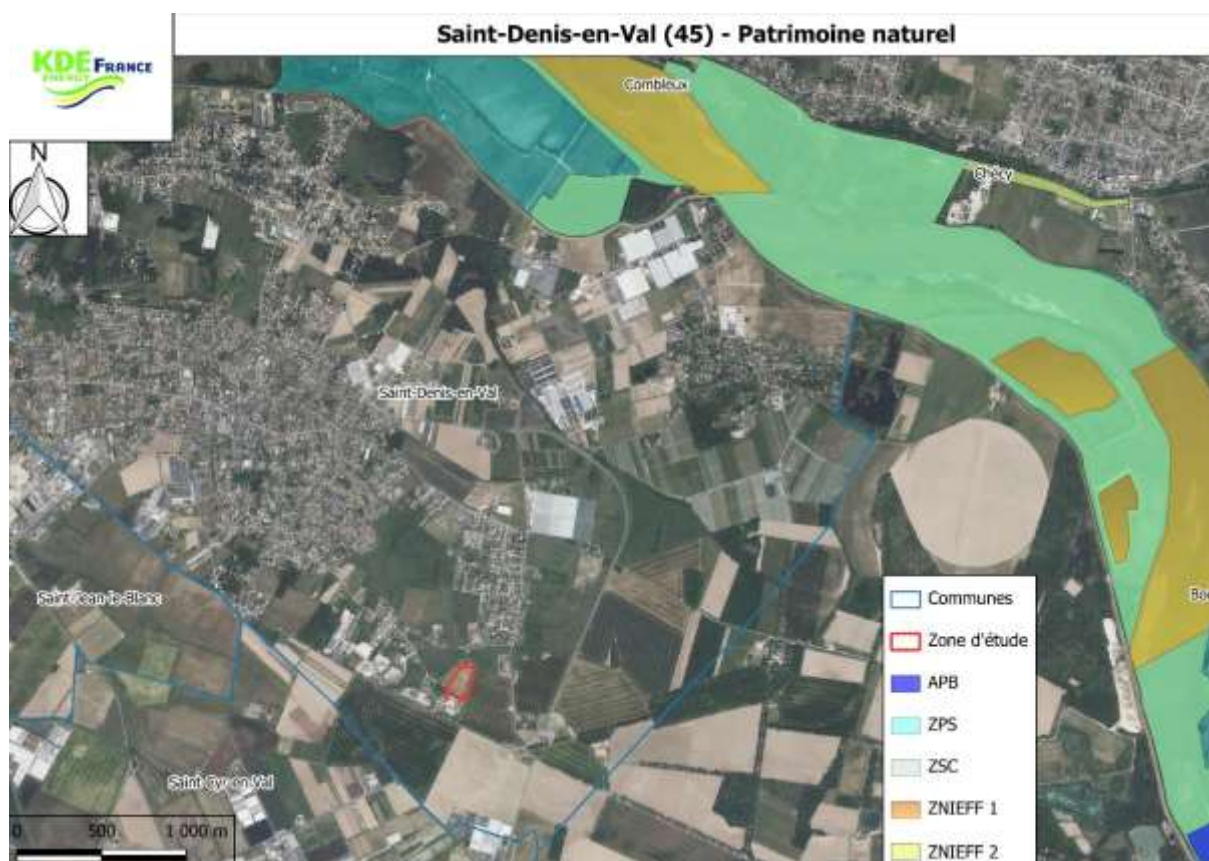


Calepinage réalisé par KDE ENERGY France avec le logiciel ARCHELIOS PRO

6.- NOTICE ECOLOGIQUE

Les éléments du patrimoine naturel ayant un intérêt écologique nécessitant leur préservation peuvent faire l'objet de différentes formes de protection ou d'inventaires scientifiques devant être pris en compte dans le cadre de projets d'aménagement.

D'après notre analyse, il apparaît que le terrain envisagé pour le projet n'est inclus dans aucun périmètre de protection d'un milieu naturel (ZNIEFF de type I ou II, zone Natura 2000 au titre des directives « Oiseaux » ou « Habitats »).



Source : KDE ENERGY France

De cette manière, le projet n'aura aucun impact sur la biodiversité.

La conception du projet intègre également les préconisations du SDIS en matière de défense contre l'incendie : largeur des pistes périphériques de 10 mètres, accès et d'une citerne d'eau pour contrevenir tout risque de propagation d'incendie.

7.- NOTICE PAYSAGERE

La zone d'implantation est située au sud de la commune, dans le prolongement d'une zone d'activités, à proximité de la Rue de la Folie non loin de la D 951 (route de Sandillon) et s'inscrit dans un environnement d'activités.



Source : KDE ENERGY France (Photos prises le 07/02/2025)

Compte tenu des faibles emprise et hauteur du projet (la hauteur maximale des panneaux ne dépassera pas 2m10), de la configuration et de la topographie des lieux, le futur parc photovoltaïque ne sera pas perceptible depuis l'environnement proche du site.

Enfin, compte-tenu du tissu urbain et de la distance qui sépare le projet des sites particuliers que sont les ruines du château de l'Isle, les deux pavillons administratifs du parc floral, il n'y aura aucune covisibilité avec ces derniers.

Ce projet s'intégrera donc bien dans son environnement.



Source : KDE ENERGY France (photos du site)

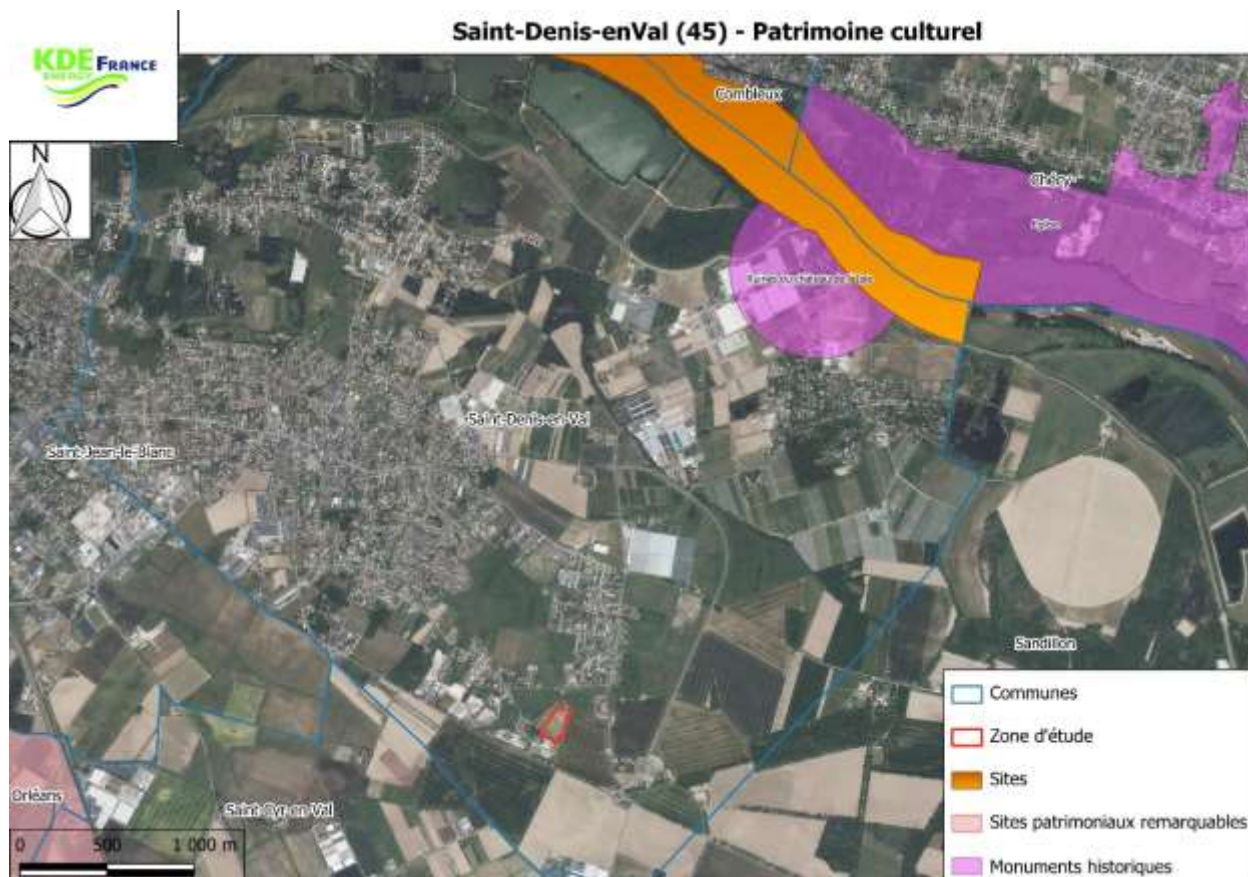
8.- MILIEU PHYSIQUE ET HUMAIN

Les enjeux sur le milieu physique sont très limités.

- Risque faible lié aux incendies aux abords des zones boisées, car le secteur d'étude est en dehors de tout massif forestier.
- Risque d'inondation moyen par rapport aux débordements de cours d'eau
- Risque moyen de retrait-gonflement d'argiles sur toute la zone du projet
- Absence de contraintes ou de servitudes techniques

En ce qui concerne le milieu humain, les enjeux sont également faibles :

- La commune de Saint-Denis-en-Val dispose de **monuments historiques** sur son territoire. Le plus proche est localisé à **3 km de la zone d'étude** : il s'agit des **ruines du château de l'Isle**, monument classé avec un périmètre de protection de 500m (cf. carte ci-après, qui confirme la compatibilité du projet avec l'enjeu identifié). Les autres monuments historiques les plus proches de la zone d'étude sont les **deux pavillons administratifs du parc floral** (classés) sur la commune de Saint-Cyr-en-Val à une distance d'environ **3,1 km**.
- La commune compte une population de **7768** habitants en 2022
- La commune de **Saint-Denis-en-Val dispose d'un Plan Local d'Urbanisme intercommunal** et la zone d'étude se trouve en zone A.
- Réseaux et risques technologiques : Canalisation de gaz à environ **245 m** de la zone d'étude, sans impact sur le projet.



Source : KDE ENERGY France