

**Enedis**

Céline MIRY

Tél. 07 50 66 02 07

[celine.miry@enedis.fr](mailto:celine.miry@enedis.fr)



# Extension de poste électrique

Département d'Indre (36) - Commune de Levroux

Annexes obligatoires

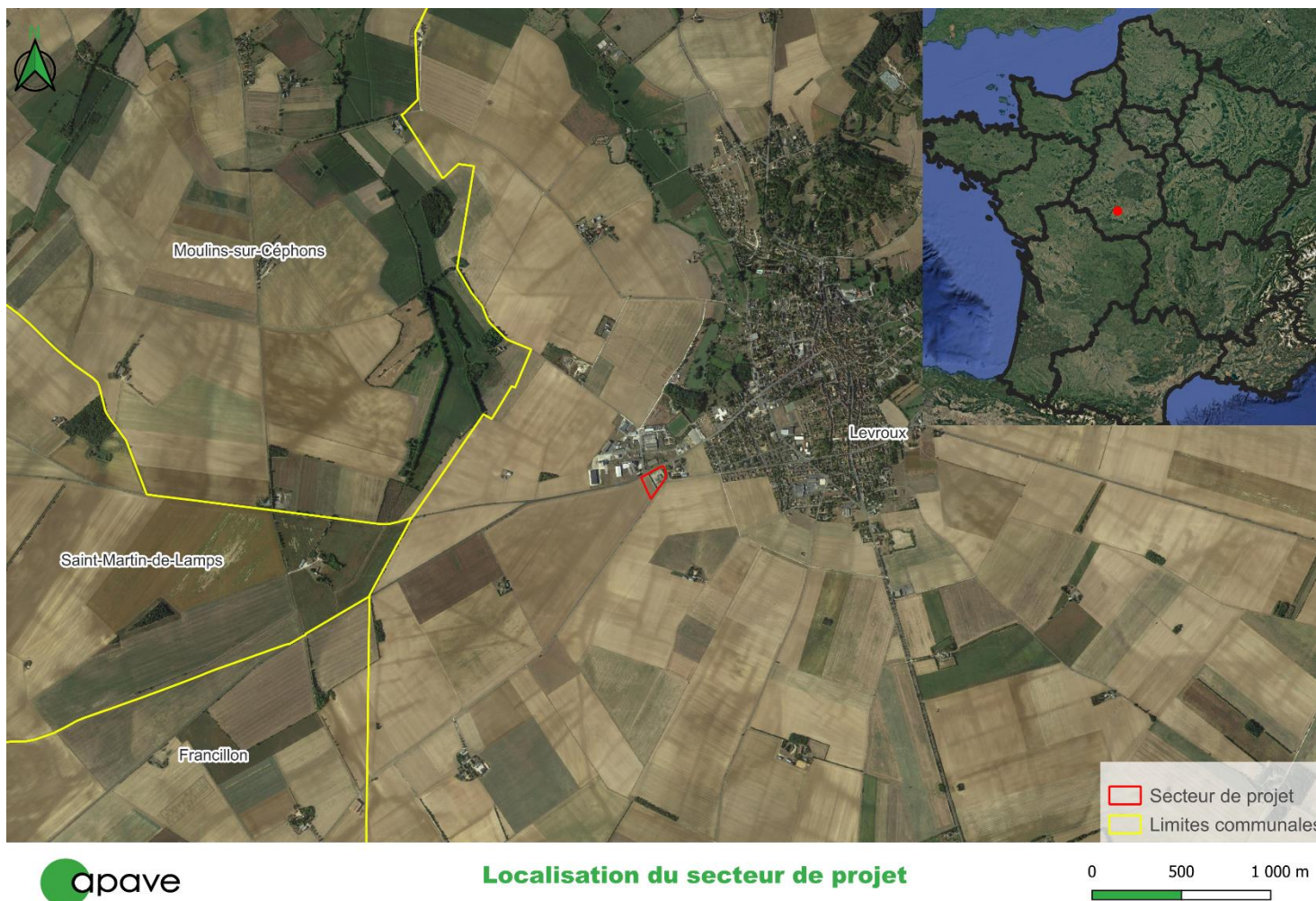


# Sommaire

Sommaire.....	2
1. Plan de situation .....	3
2. Les abords du projet et le contexte paysager.....	4
3. Plan du projet.....	8
4. Plan de situation par rapport aux sites Natura 2000 .....	9



# 1. Plan de situation



Sources : ©Apave, ©Google Satellites, ©DataGouv

ENEDIS - Levroux (36)

## 2. Les abords du projet et le contexte paysager





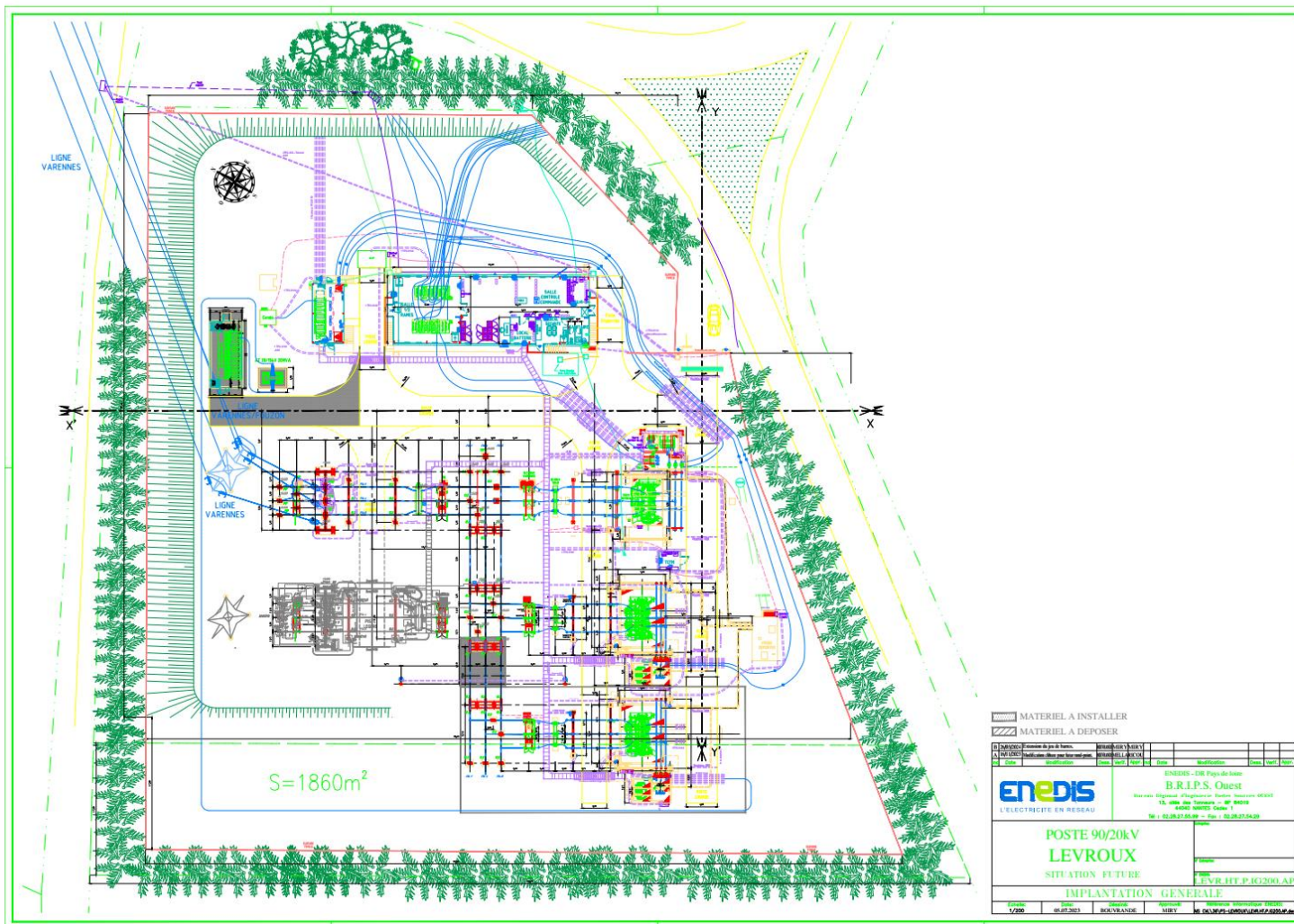






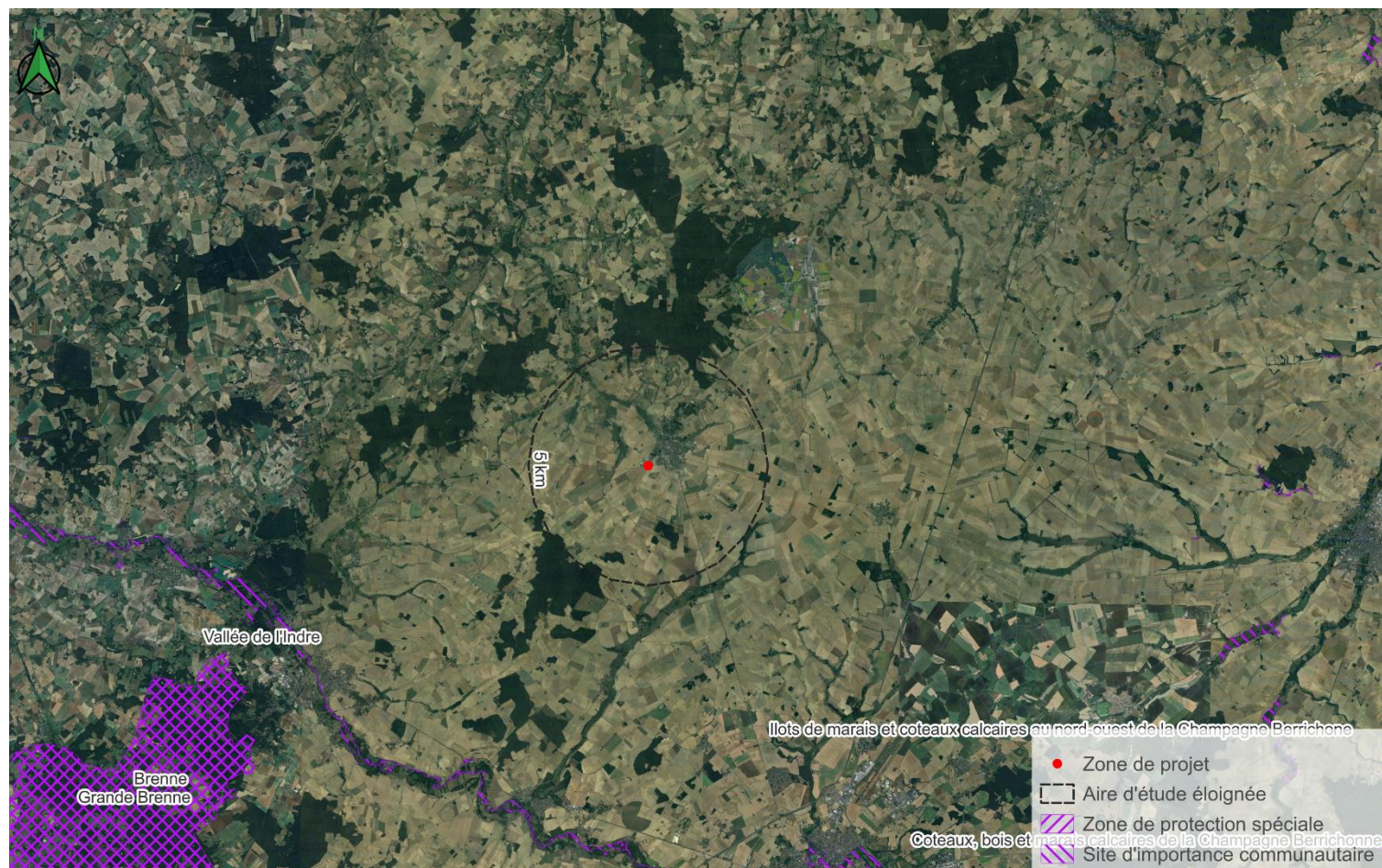


### 3. Plan du projet





## 4. Plan de situation par rapport aux sites Natura 2000



Sources : ©Apave, ©Google Satellites, ©DataGouv

**Localisation du secteur de projet par rapport aux sites  
Natura 2000**

ENEDIS - Levroux (36)



### Apave Exploitation

ZI Avenue Gay-Lussac  
33770 ARTIGUES-PRES-  
BORDEAUX



### Contact commercial

Samuel MOREAU  
06 16 68 50 49  
samuel.moreau@apave.com



### Contact Technique

Lucas VANEL  
07 64 78 43 27  
Lucas.vanel@apave.com



# Extension de poste électrique

Département d'Indre (36) - Commune de Levroux