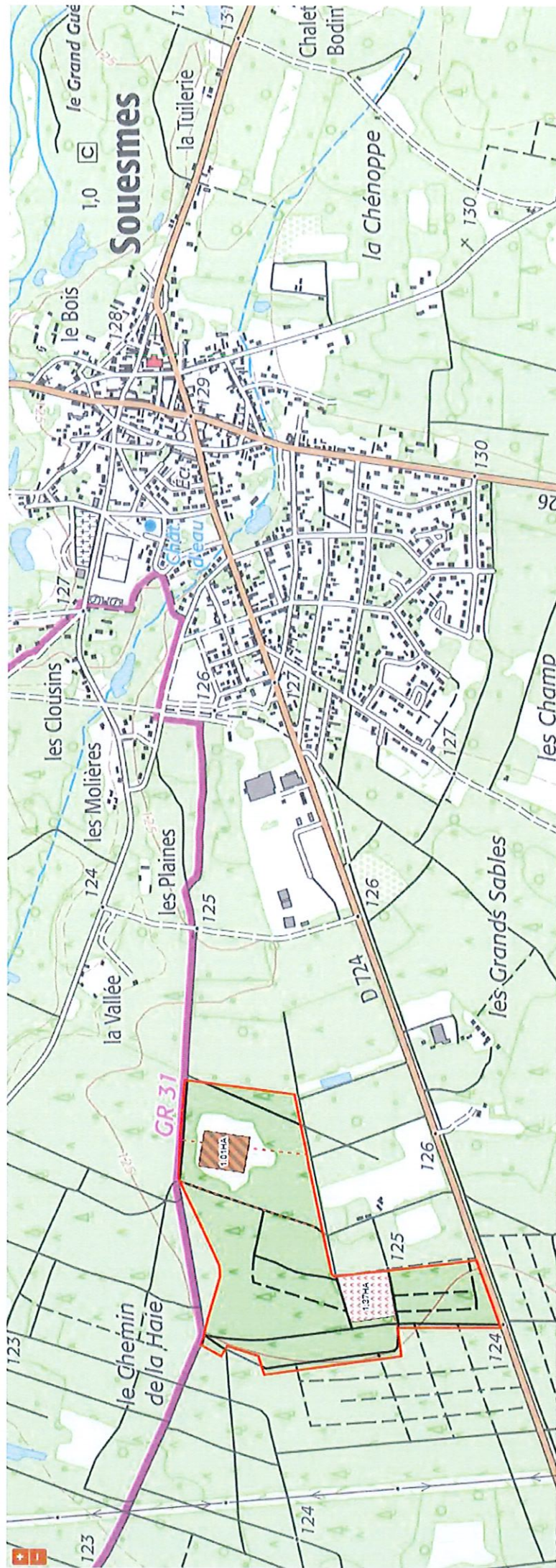


LOCALISATION



S.E.F BARILLET
12 rue du Petit Hameau - BP 2
45110 CHATEAUNEUF SUR LOIRE
Tél. : 02 38 58 43 37 - Fax : 02 38 58 65 10
SIRET 085 480 119 00016

DEVIS 1 : PARCELLE A PLANTER E-592 Partie et E-593 Partie - Arrondie à 1ha00



A= 1.00ha = 3.20X2 = 1 560r/ha SOIT 1 560 PLANTS / Lignes tous les 3m20

1/ Broyage gyrobroyeur

2/ Scarification de la ligne de plantation tous les 3m20

3/ Plantation 1 560 plants

4/ Fourniture Pin Maritime 80% = 1 248 mottes

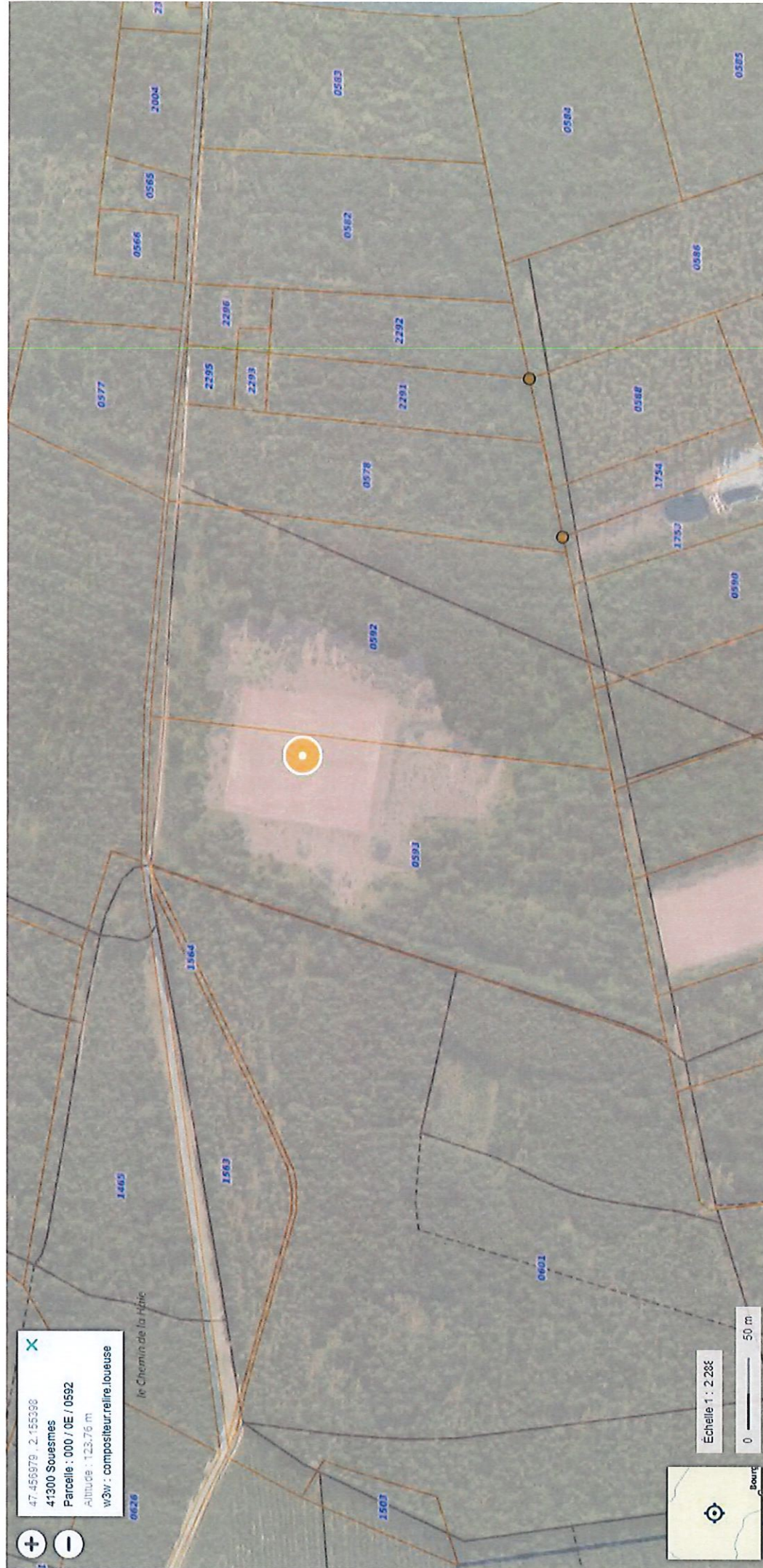
5/ Fourniture Alisier Terminal 10% = 156 Plants RN

6/ Fourniture Châtaignier 10% = 156 Plants RN

7/ Répulsif à gibier

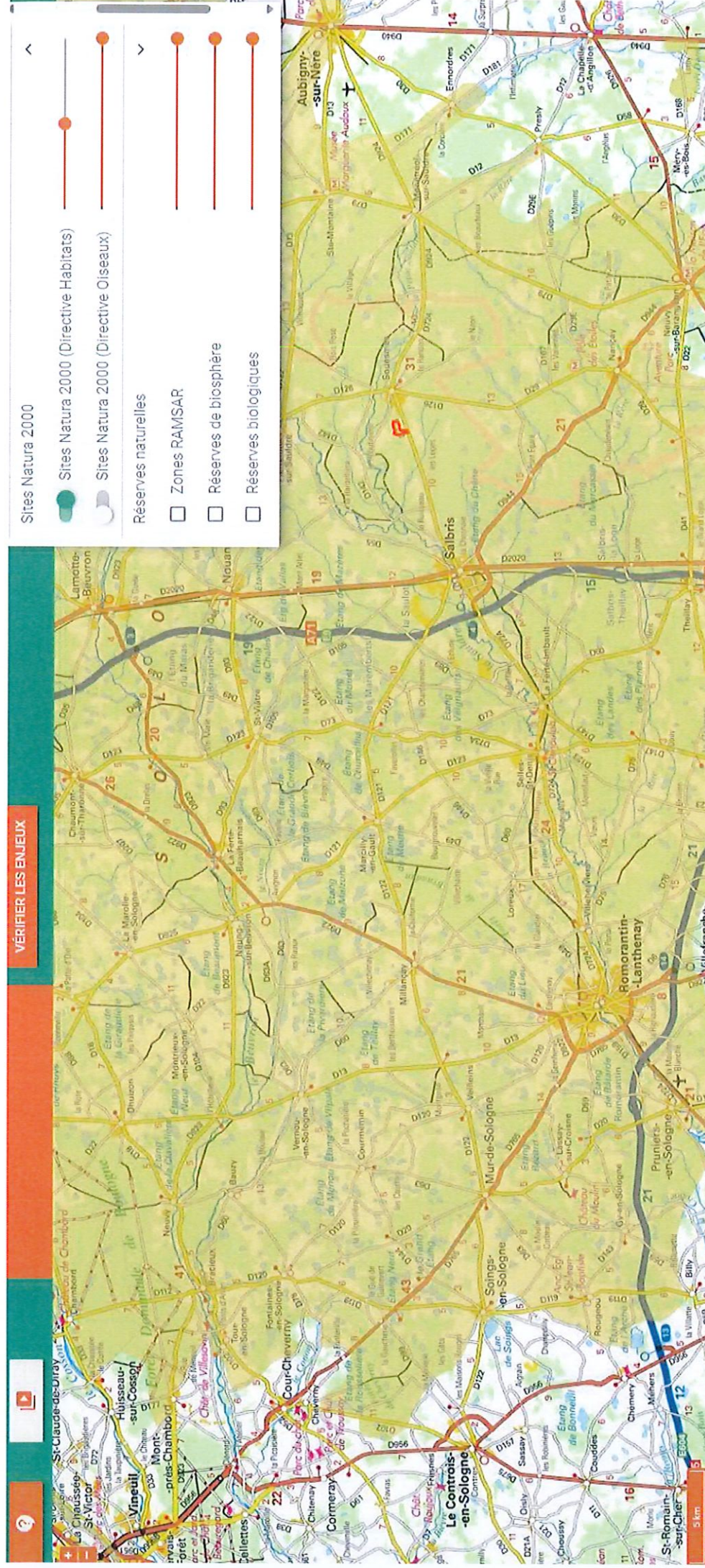
S.E.F BARILLET
12 rue du Petit Hameau - BP 2
45110 CHATEAUNEUF SUR LOIRE
Tél : 02 38 58 43 37 - Fax : 02 38 58 65 10
SIRET 085 480 119 00016

TRAVAUX SYLVICOLES 2024 – FORÊT DES PLAINES – SOUESMES
Monsieur Jean-François DEBATTE
Jérémy SEVIN, Société BARILLET 18/06/2024



S.E.F BARILLET
12 rue du Petit Hameau - BP 2
45110 CHATEAUNEUF SUR LOIRE
Tél : 02 38 58 43 37 - Fax : 02 38 58 65 10
SIRET 085 480 119 00016

TRAVAUX SYLVICOLES 2024 – FORÊT DES PLAINES – SOUESMES
Monsieur Jean-François DEBATTE
Jérémy SEVIN, Société BARILLET 18/06/2024



S.E.F BARILLET
12 rue du Petit Hameau - BP 2
45110 CHATEAUNEUF SUR LOIRE
Tél : 02 38 58 43 37 - Fax : 02 38 58 65 10
SIRET 085 480 119 00016