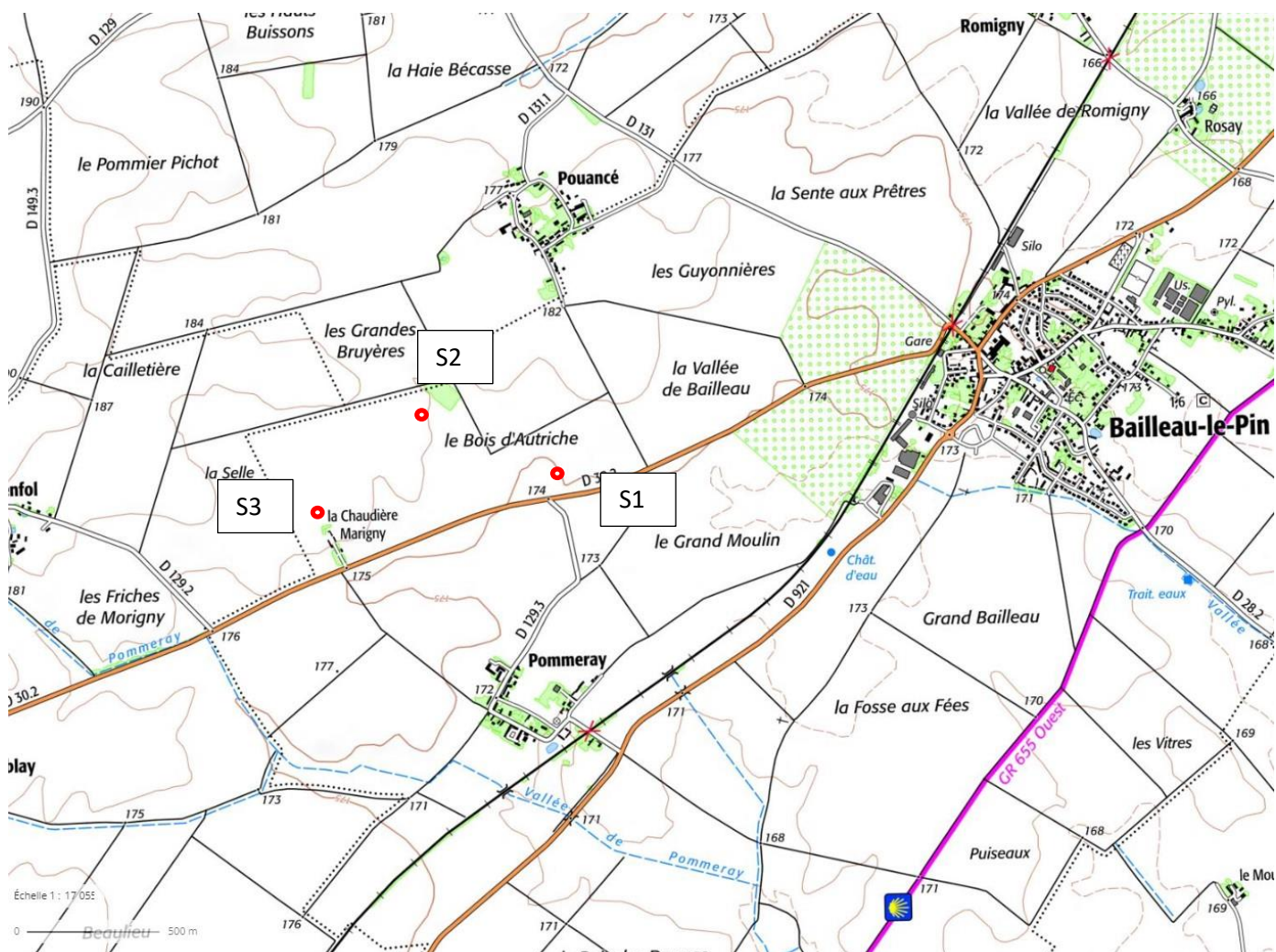


Annexe 2. Plan de situation



Annexe 3. Photo satellite et photographies du site

S1



Photo 1



Photo 2



Photo 3



Photo 1



Photo 2



Photo 3



Photo 4



Photo 1



Photo 2



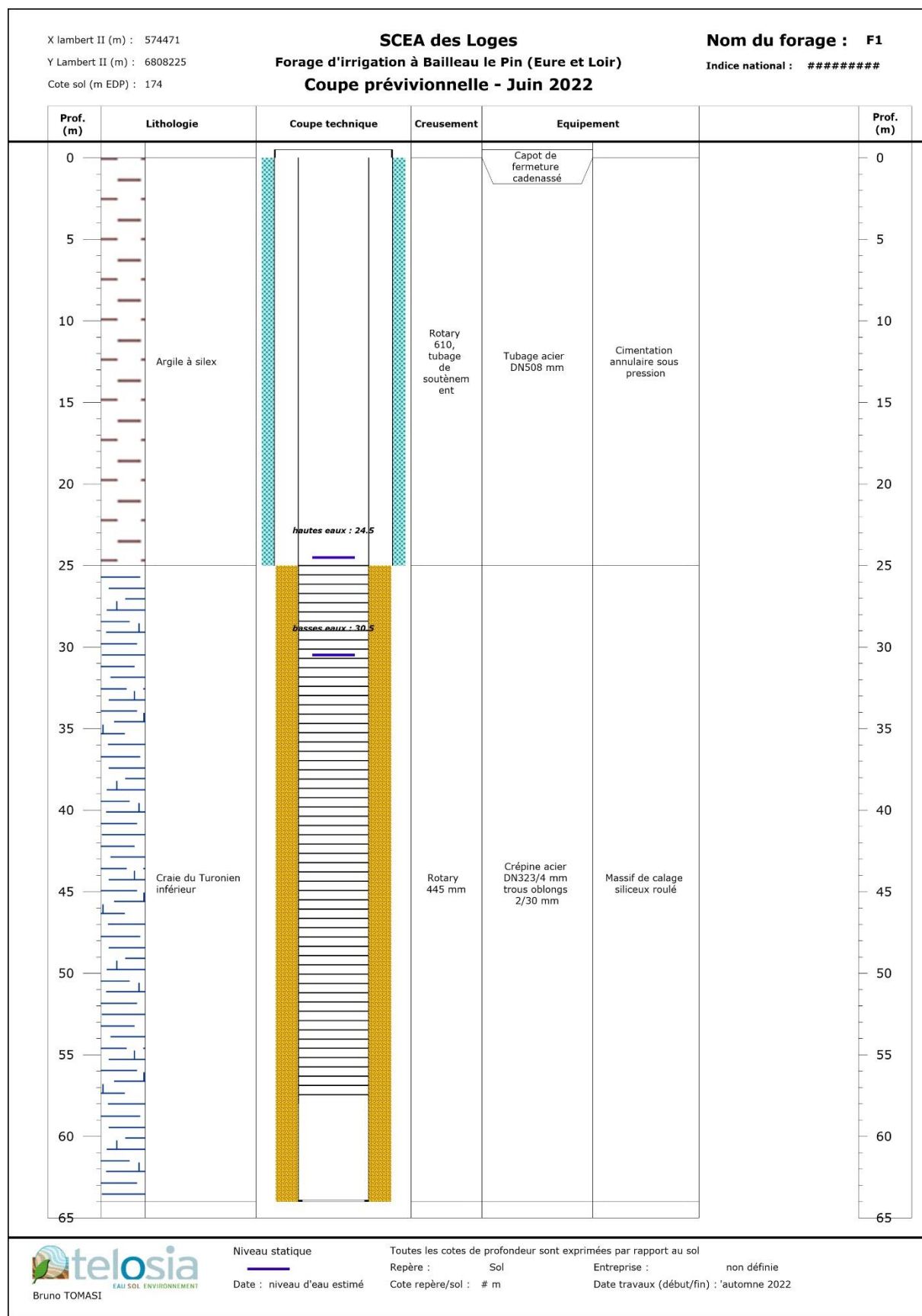
Photo 3



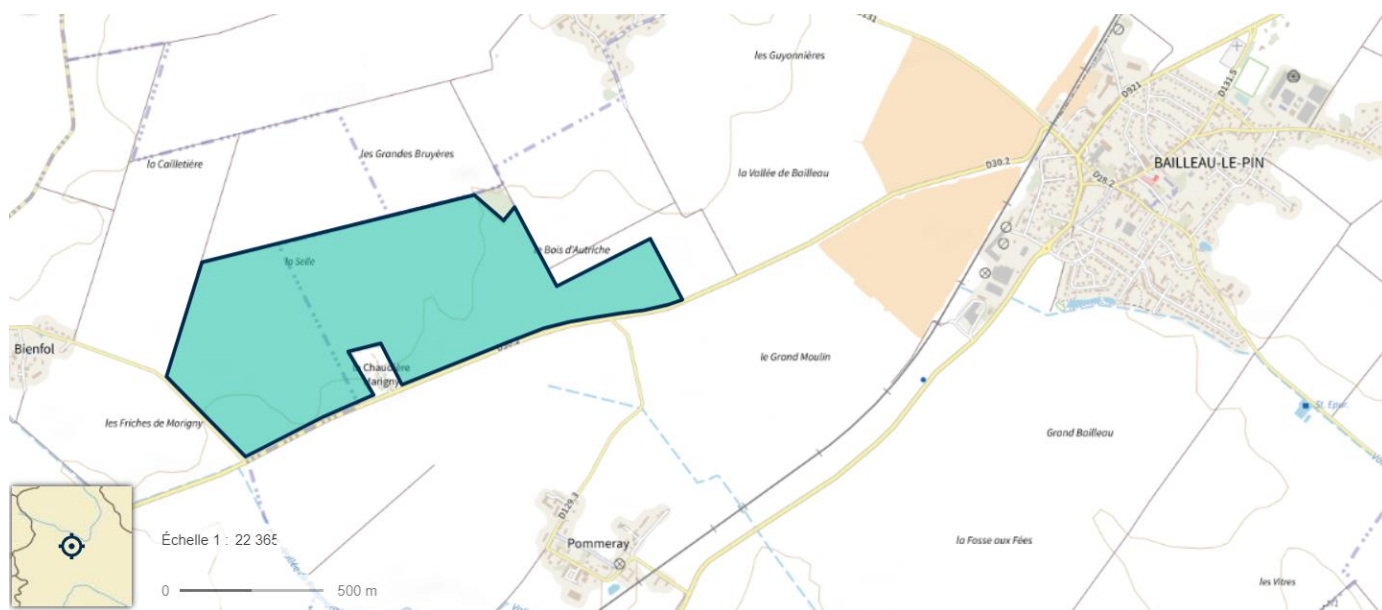
Photo 4

Annexe 4. Plans et descriptifs du projet

Coupe du forage



Plan des terres irrigables



Plan du local technique

Description du local :

Surface : 6.25 m²

Matériaux utilisés :

Murs :

Parpaings creux 20/20/50 gris

Toit :

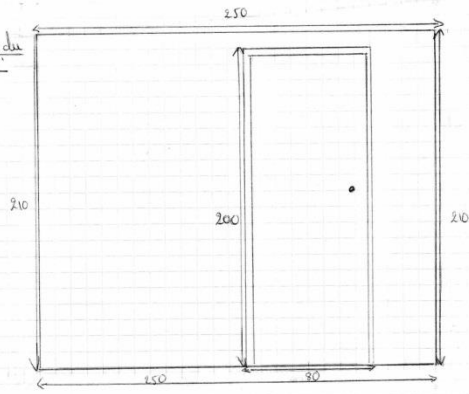
Plaques nervurées en acier galvanisé de couleur grise.

Ouvertures :

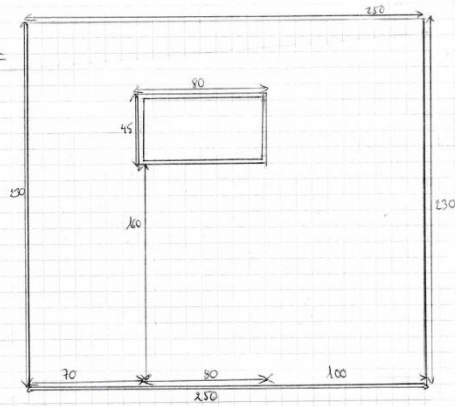
Porte en acier galvanisé de couleur grise H : 200/189 cm, l : 80 cm de passage, 85 cm en tout.

Fenêtre PVC, abattant 1 vantail de couleur blanche, 45/80 cm.

Facade du local.

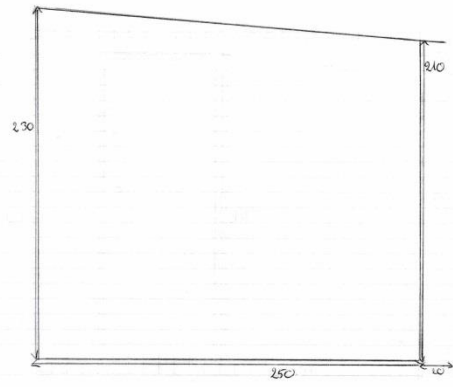


Arrière du local.

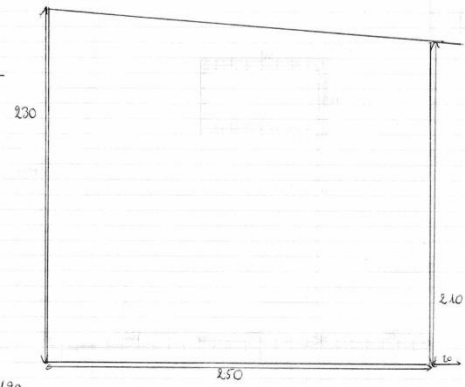


échelle 1/20

Côté 1 du local.



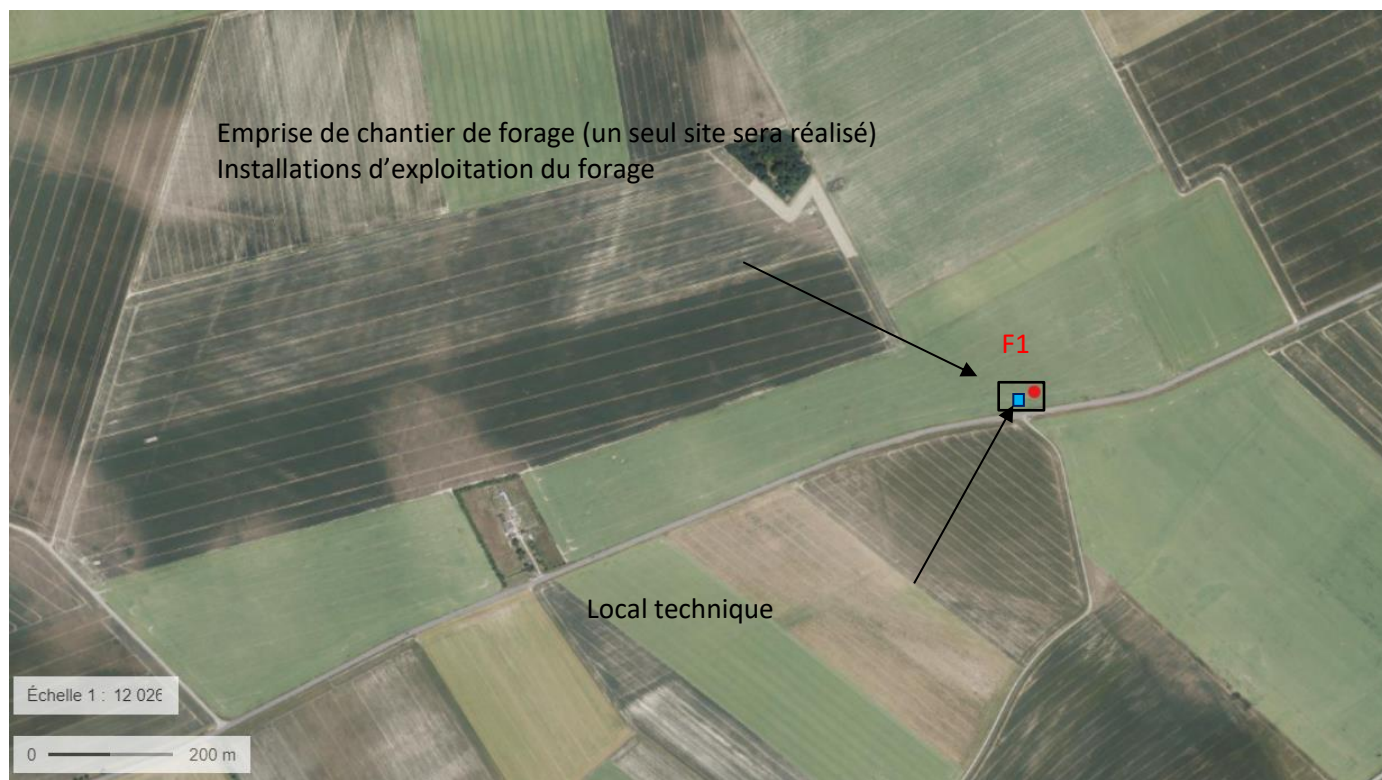
Côté 2 du local.



Echelle 1/20

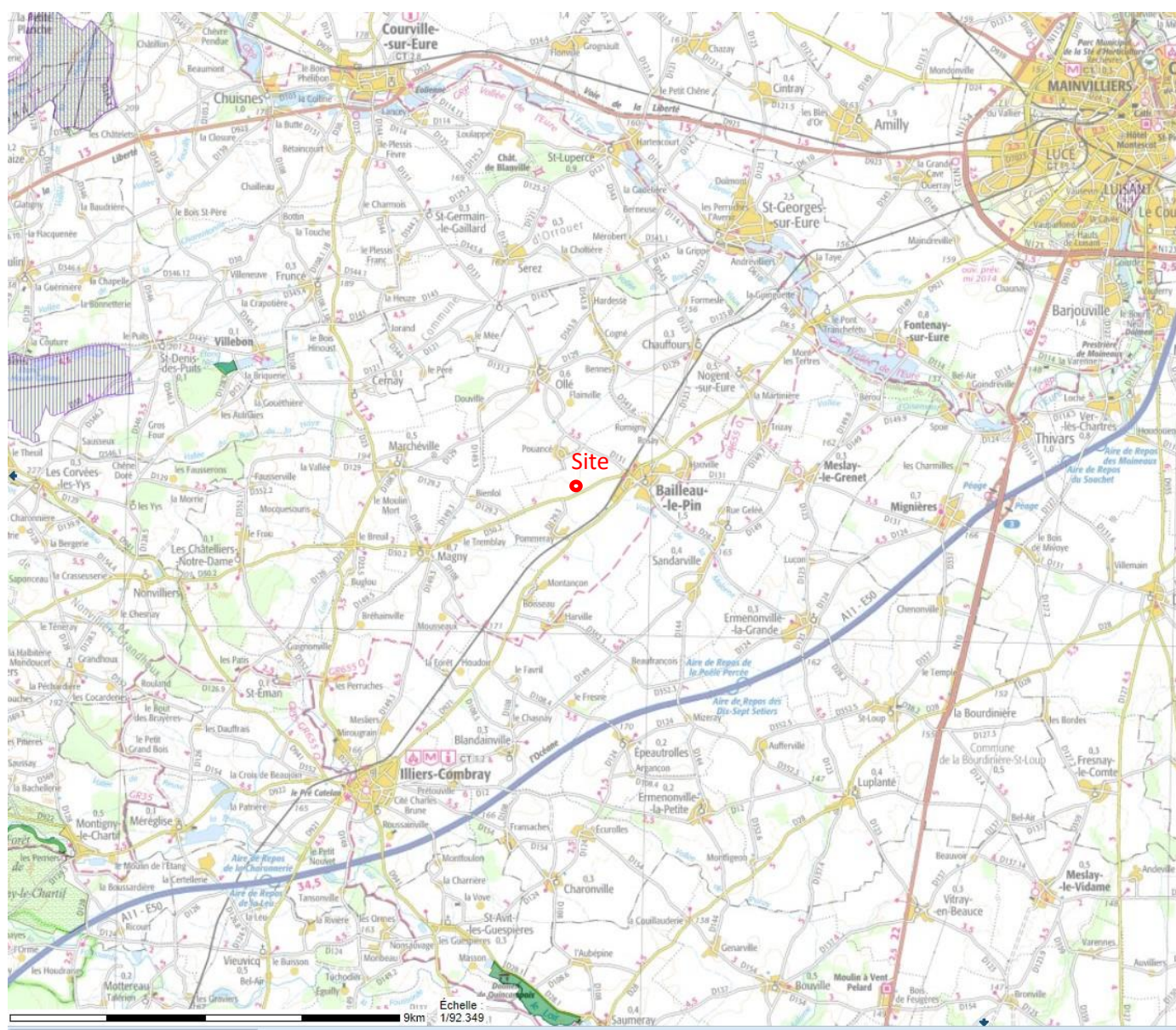
Annexe 5. Plan des abords du projet

Emprise des deux implantations possibles de chantier – Géoportail juillet 2021



Pour les autres implantations, voir les photos aériennes ci-dessus

Annexe 6. Zones naturelles protégées – Natura 2000



- Nature, paysage, biodiversité
 - Zonage nature
 - N2000 - Directive Habitat
 - N2000 - Directive oiseaux
 - Inventaire nature
 - Znieff1
 - Zones Naturelles d'Intérêt Ecologique Faunistique et Floristique Type 1
 - Znieff de type 1
 - Znieff de type 2